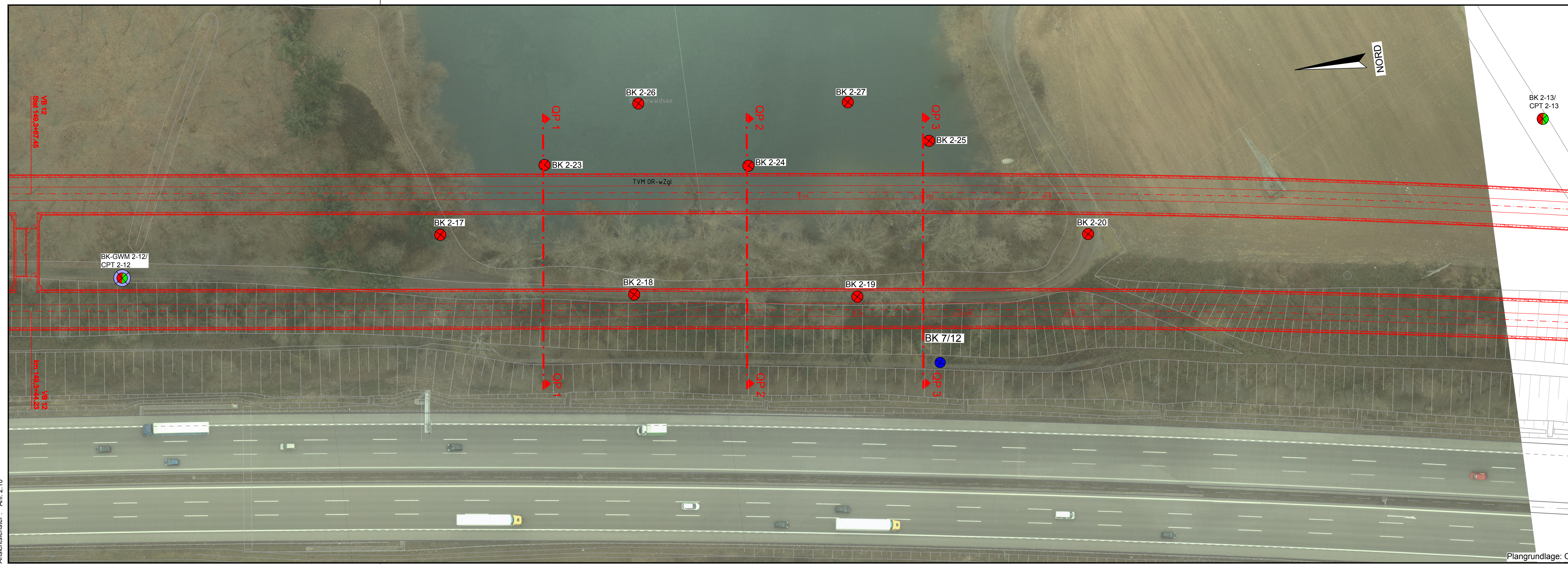


S:\Pläne\laufende Projekte\P5000-5099\P5068 Offenburger Tunnel\1_Planung\1_Vorplan\Burgerwaldsee\P5068_Anl.2.10_LP_Burgerwaldsee.dwg
 Ansichtsfenster: Anl. 2.10



Legende:

- ⊗ BK 2-17 Kernbohrung
- ⊗ BK-GWM 1-1/
CPT 1-1 Kernbohrung mit
Grundwassermessstelle
und Drucksondierung
- ⊗ BK 1-1/
CPT 1-1 Kernbohrung und
Drucksondierung
- ⊗ BK 7/12 Kernbohrung, alt
- QP ▲ . ▲ QP Schnittlinie Querprofile
(Anl. 3.11)

Plangrundlage: Obermeyer Plänen + Beraten GmbH, Stand 13.03.2018

Vorplanung PFA 7.1, Appenweier – Hohberg (Tunnel Offenburg)			
Index:	Änderungen bzw. Ergänzungen	Name:	Datum:
Prüfvermerke			
interoperabilität geprüft (benannte Stelle), Name			Prüfingenieur
Datum			
geprüft / genehmigt			
Datum			geprüft / genehmigt
Datum			geprüft / genehmigt
Eisenbahn-Bundesamt			
Lageskizze			
Auftragnehmer: Obermeyer Plänen+Beraten GmbH Bauwesen, Geologie und Umwelttechnik mbH Hasenbergstraße 31 70178 Stuttgart		DR. SPANG Ingenieurgesellschaft für Rennbahnstraße 72-74, 60528 Frankfurt am Main Telefon +49 / (0) 69 / 678 65 08 - 0	
Ort, Datum, Unterschrift: Bauherr: DB Netz AG Zentrale Theodor-Heuss-Allee 7 60486 Frankfurt am Main		Planung: DB Netz AG Großprojekt Karlsruhe-Basel Gutschstraße 6 76137 Karlsruhe	
Maßstab: 1:500		Lageplan – Burgerwaldsee NBS-km 149,450 bis NBS-km 149,650	
Projekt: ABS/NBS Karlsruhe-Basel, StA 7, Pfa 7.1, Appenweier – Hohberg (Tunnel Offenburg)			
Strecke: NBS, Strecke 4280, Appenweier bis Hohberg, km 138.500 – km 154.000 ABS, Strecke 4000, Offenburg bis Hohberg, km 147.200 – km 154.550			
Strecke	Kilometer	Kennzahl	Brückennr.
4280	x 138.500 - 154.000	x	
4000	x 147.200 - 154.550	x	
Auftrags-Nr.: 38.5958 Datum: 11/2019 Name: Wen bearb.: 11/2019 Scm gepr.: 11/2019 Zu Plan-Nr.: Anlage 2.10 Blatt 1 von 1 Planart: VORENTWURF Planzeichen: Blattgr.: 780x297 Einwirkungen (Lastmodelle): Höhen- und Koordinatensystem NHN (DHN92) DB-REF			