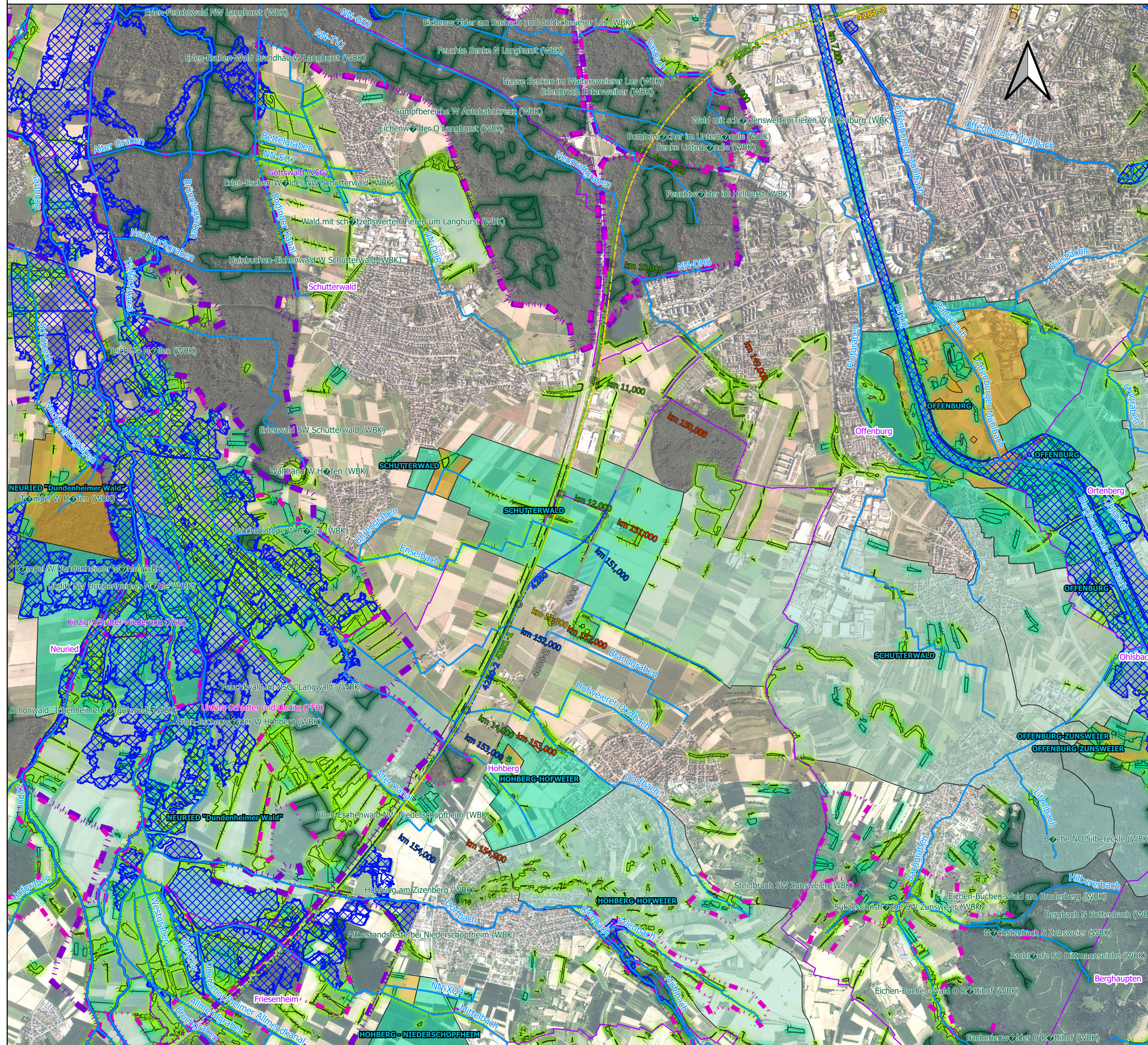


21.2.5.2 Wasserwirtschaftliche Belange

Schutz- und Überschwemmungsgebiete



Grundkarte: © GeoBasis-DE/BKG 2024

Legende

Überschwemmungsgebiet

- Fließgewässer
- ▣ HQ100
- 4281-2 (PFA 7.2)
- 4281-2
- 4281-2 (Tunnel)
- 4282
- 4282 (Tunnel)
- 4281-1
- 4281-1 (PFA 7.2)
- 4281-1 (Tunnel)
- 4283
- 4283 (Tunnel)
- 4280 (VBK rechts)
- 4280 (VBK links)
- 4000 (Planfestgestellter Bereich)

Altlasten [gem. BoVEK]

- ALVF mit VK (Gering)
- ALVF mit VK (Mittel)
- ALVF mit VK (Stark)
- KF mit GK 1.1
- KF mit GK 1.2
- KF mit HK 0
- KF mit HK 1.1
- KF mit HK 1.2
- KF mit HK 2

Schutzgebiete

- Vogelschutzgebiet (VSG)
- FFH-Gebiet (FFH)
- FFH-Mähwiesen (FFH-M)
- Offenlandbiotopkartierung (OBK)
- Waldbiotopkartierung (WBK)

Wasserschutzgebiete (Zone)

- Zone I
- Zone I und II bzw. IIA
- Zone IIB
- Zone III und IIIA
- Zone IIIB

Abkürzungsverzeichnis

- GW** = Grundwasser
- GWM** = Grundwassermessstelle
- EKP** = Erkundungskonzept
- PFA** = Planfeststellungsabschnitt
- ALVF** = Altlastenverdachtsfläche
- VK** = Verdachtskategorie
- GK** = Gefahrenklasse
- HK** = Handlungskategorie
- KF** = Kontaminationsfläche
- LRA** = Landratsamt
- öWV** = öffentliche Wasserversorgung
- TGA** = Trinkwassergewinnungsanlage
- BoVEK** = Bodenverwertungs- und Entsorgungskonzept
- HQ** = Hochwasserabfluss

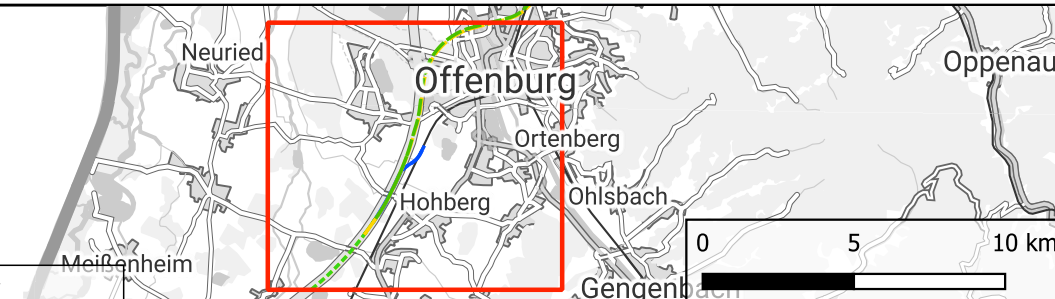
0 500 1.000 m

Kofinanziert von der Fazilität „Connecting Europe“ der Europäischen Union

Unterlage 21.2.5.2

Genehmigungsvermerk Eisenbahn-Bundesamt

ÜBERSICHTSSKIZZE



© basemap.de / BKG Mai 2024

Index	Änderungen bzw. Ergänzungen	Planungsstand
0	Ausgangsverfahren: Antragsfassung	23.05.2024

Genehmigungsplanung: Unterlage für eine Entscheidung nach § 18 AEG

Vorhabenträgerin: DB InfraGO AG Zentrale Theodor-Heuss-Allee 7 50486 Frankfurt am Main		Planzeichen-Nr.: GP_21-2-5_LP-2 Projekt-Nr.: e-312519			
Datum:	Unterschrift:	Datum:	Unterschrift:	Datum:	Unterschrift:
Vertreter der Vorhabenträgerin: DB InfraGO AG ABS/NBS Karlsruhe-Basel Theodor-Heuss-Allee 7 76131 Karlsruhe		Planverfasser: Gesellschaft für Baueologie und -medientechnik mbH Baugrundinstitut Pförzheimer Str. 128b 76275 Ettlingen	Höhensystem: NHN (DHHN 92) Koordinatensystem: DB-REF Ursprungsplan: - Blattgröße: 780 x 420 Maßstab: 1 : 25.000		
Datum:	Unterschrift:	Datum:	Unterschrift:	Datum:	Unterschrift:

Vorhaben:
ABS/NBS Karlsruhe-Basel, StA 7,
PFA 7.1 Appenweier – Hohenberg (Tunnel Offenburg)
 NBS, Strecke 4280, Appenweier bis Hohenberg, km 138.500 – km 154.000
 ABS, Strecke 4000, Offenburg bis Hohenberg, km 147.200 – km 154.550

Planart: Übersichtsplan
Planinhalt:

Darstellung der Schutz- und Überschwemmungsgebiete, naturschutzrechtlich relevante Schutzgebiete und Altlastenverdachtsflächen