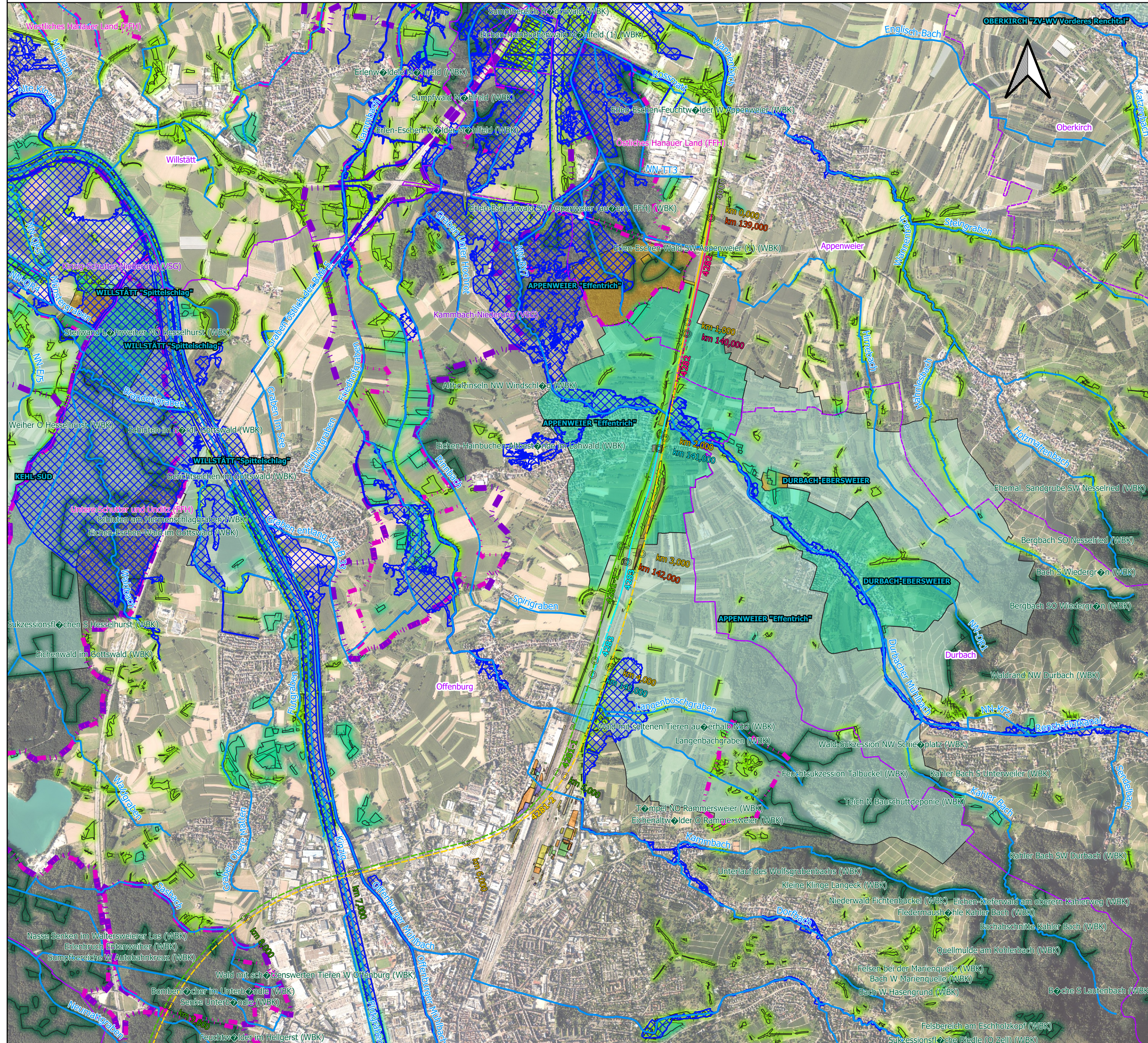


# 21.2.5.1 Wasserwirtschaftliche Belange

## Schutz- und Überschwemmungsgebiete



Grundkarte: © GeoBasis-DE/BKG 2024

### Legende

#### Überschwemmungsgebiet

- Fließgewässer
- HQ100
- 4281-2 (Pfa 7.2)
- 4281-2
- 4281-2 (Tunnel)
- 4282
- 4282 (Tunnel)
- 4281-1
- 4281-1 (Pfa 7.2)
- 4281-1 (Tunnel)
- 4283
- 4283 (Tunnel)
- 4280 (VBK rechts)
- 4280 (VBK links)
- 4000 (Planfestgestellter Bereich)

#### Altlasten [gem. BoVEK]

- ALVF mit VK (Gering)
- ALVF mit VK (Mittel)
- ALVF mit VK (Stark)
- KF mit GK 1.1
- KF mit GK 1.2
- KF mit HK 0
- KF mit HK 1.1
- KF mit HK 1.2
- KF mit HK 2

#### Schutzgebiete

- Vogelschutzgebiet (VSG)
- FFH-Gebiet (FFH)
- FFH-Mähwiesen (FFH-M)
- Offenlandbiotopkartierung (OBK)
- Waldbiotopkartierung (WBK)

#### Wasserschutzgebiete (Zone)

- Zone I
- Zone I und II bzw. IIA
- Zone IIB
- Zone III und IIIA
- Zone IIIB

#### Abkürzungsverzeichnis

- GW** = Grundwasser
- GWM** = Grundwassermessstelle
- EKP** = Erkundungskonzept
- PFA** = Planfeststellungsabschnitt
- ALVF** = Altlastenverdachtsfläche
- VK** = Verdachtskategorie
- GK** = Gefahrenklasse
- HK** = Handlungskategorie
- KF** = Kontaminationsfläche
- LRA** = Landratsamt
- öWV** = öffentliche Wasserversorgung
- TGA** = Trinkwassergewinnungsanlage
- BoVEK** = Bodenverwertungs- und Entsorgungskonzept
- HQ** = Hochwasserabfluss

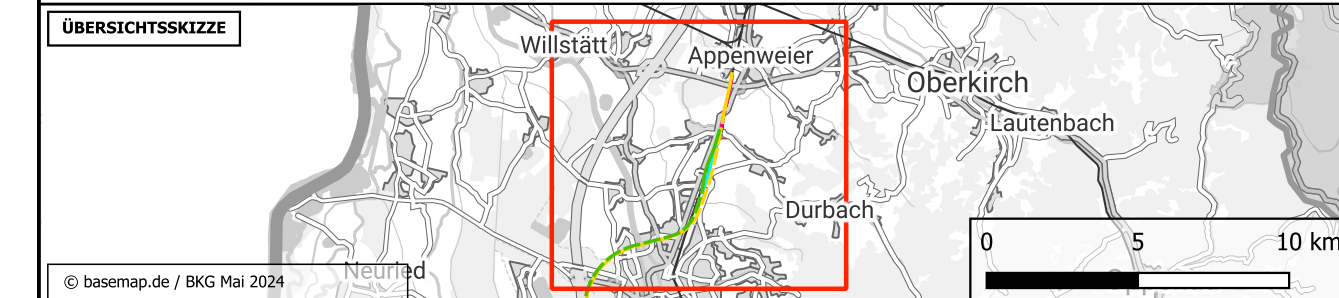
0 500 1.000 m



Kofinanziert von der Fazilität „Connecting Europe“ der Europäischen Union

Unterlage 21.2.5.1

Genehmigungsvermerk Eisenbahn-Bundesamt



0		Ausgangsverfahren: Antragsfassung	23.05.2024
Index	Änderungen bzw. Ergänzungen		Planungsstand

Genehmigungsplanung: Unterlage für eine Entscheidung nach § 18 AEG

<b>Vorhabenträgerin:</b>  DB InfraGO AG Zentrale Theodor-Heuss-Allee 7 50486 Frankfurt am Main		<b>Planzeichen-Nr.:</b> GP_21-2-5_LP-1 <b>Projekt-Nr.:</b> e-312519	
<b>Datum</b>	<b>Unterschrift</b>	<b>Datum</b>	<b>Unterschrift</b>
<b>Vertreter der Vorhabenträgerin:</b>  DB InfraGO AG ABS/NBS Karlsruhe-Basel Schweizerstr. 82 76131 Karlsruhe		<b>Planverfasser:</b>  Gesellschaft für Baugelogie und -metrotechnik mbH Baugrundinstitut Pförzheimer Str. 128b 76275 Ettlingen	
<b>Datum</b>	<b>Unterschrift</b>	<b>Datum</b>	<b>Unterschrift</b>
		<b>Höhensystem:</b>	NHN (DHHN 92)
		<b>Koordinatensystem:</b>	DB-REF
		<b>Ursprungsplan:</b>	-
		<b>Blattgröße:</b>	780 x 420
		<b>Maßstab:</b>	1 : 25.000

**Vorhaben:**  
**ABS/NBS Karlsruhe-Basel, StA 7, Pfa 7.1 Appenweier – Hohberg (Tunnel Offenburg)**  
 NBS, Strecke 4280, Appenweier bis Hohberg, km 138.500 – km 154.000  
 ABS, Strecke 4000, Offenburg bis Hohberg, km 147.200 – km 154.550

**Planart:** Übersichtsplan  
**Planinhalt:**

Darstellung der Schutz- und Überschwemmungsgebiete, naturschutzrechtlich relevante Schutzgebiete und Altlastenverdachtsflächen