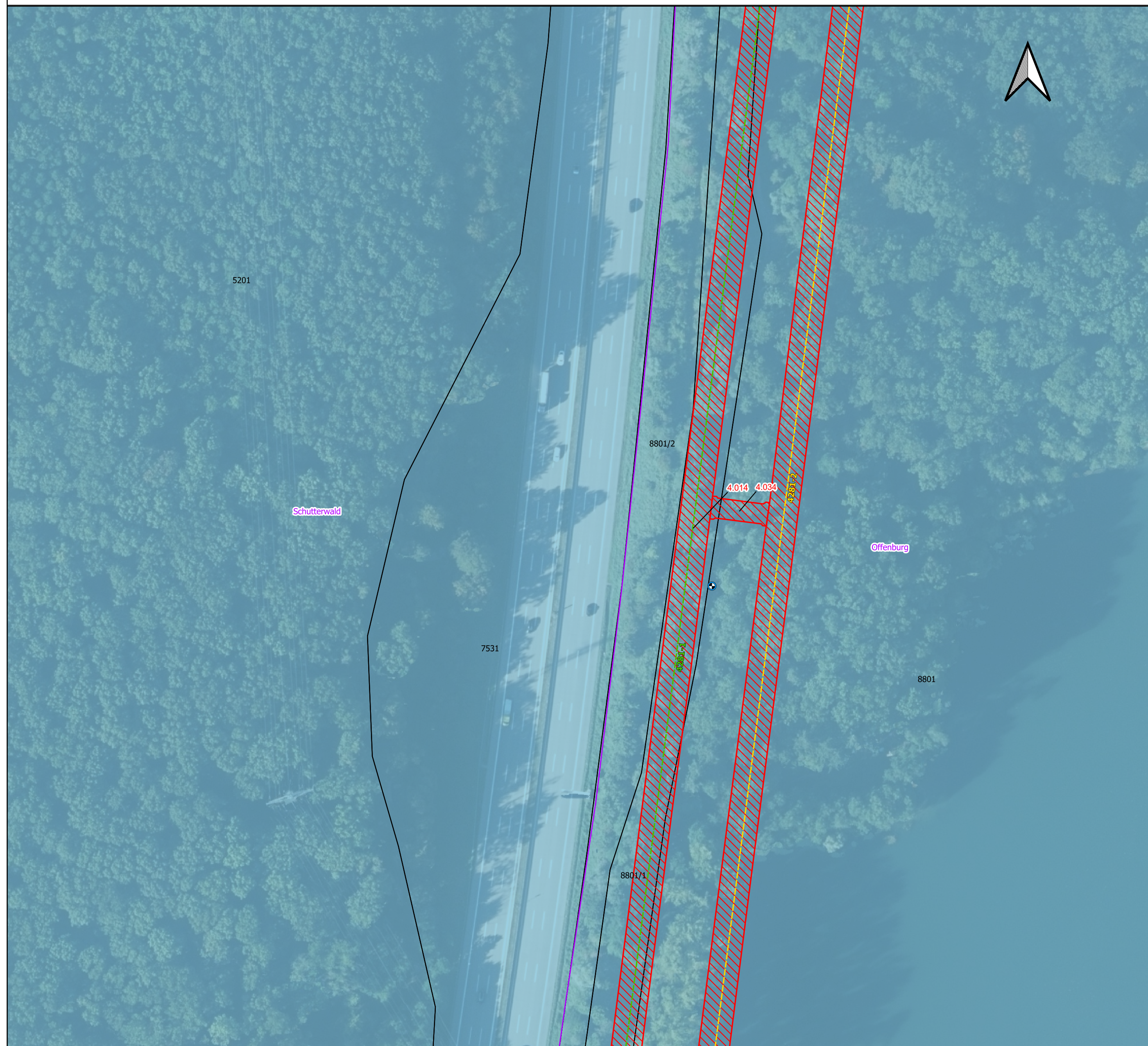


# 21.2.4.37 Wasserwirtschaftliche Belange

## Wassereinzugsgebiete der Oberflächengewässer



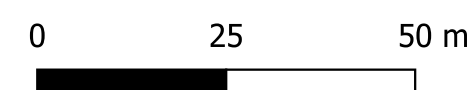
Grundkarte: © GeoBasis-DE/BKG 2024

### Legende

- |   |  |
|---|--|
| <b>Verwaltung</b>   | <b>Aufschlüsse (Bestand)</b>   |
| <ul style="list-style-type: none"> <li><span style="border: 1px dashed purple; display: inline-block; width: 10px; height: 10px; margin-right: 5px;"></span> Gemeindegrenzen</li> <li><span style="border: 1px solid black; display: inline-block; width: 10px; height: 10px; margin-right: 5px;"></span> Flurstücke</li> </ul>   | <ul style="list-style-type: none"> <li><span style="color: blue; font-weight: bold;">●</span> GWM 1. EKP</li> </ul>  |
| <b>Wasserwirtschaftliche Themen</b>   | <b>Bahnachsen Planung mit Kilometer</b>  |
| <ul style="list-style-type: none"> <li><span style="color: blue; font-weight: bold;">➔</span> Betroffene Gewässer mit Fließrichtung</li> <li><span style="color: blue; font-weight: bold;"> </span> GW-Entnahmen nach [5]</li> <li><span style="color: blue; font-weight: bold;">↑</span> LRA TGA öVV</li> <li><span style="color: red; font-weight: bold;">●</span> Hochwasserrückhaltebecken (LUBW)</li> </ul>  | <ul style="list-style-type: none"> <li><span style="color: yellow; font-weight: bold;">---</span> 4281-2 (PFA 7.2)</li> <li><span style="color: yellow; font-weight: bold;">---</span> 4281-2</li> <li><span style="color: yellow; font-weight: bold;">---</span> 4281-2 (Tunnel)</li> <li><span style="color: magenta; font-weight: bold;">---</span> 4282</li> <li><span style="color: magenta; font-weight: bold;">---</span> 4282 (Tunnel)</li> <li><span style="color: green; font-weight: bold;">---</span> 4281-1</li> <li><span style="color: green; font-weight: bold;">---</span> 4281-1 (PFA 7.2)</li> <li><span style="color: green; font-weight: bold;">---</span> 4281-1 (Tunnel)</li> <li><span style="color: cyan; font-weight: bold;">---</span> 4283</li> <li><span style="color: cyan; font-weight: bold;">---</span> 4283 (Tunnel)</li> <li><span style="color: blue; font-weight: bold;">---</span> 4280 (VBK rechts)</li> <li><span style="color: blue; font-weight: bold;">---</span> 4280 (VBK links)</li> <li><span style="color: grey; font-weight: bold;">---</span> 4000 (Planfestgestellter Bereich)</li> </ul> |
| <b>Grundwasserrelevante bauliche Anlagen (mit BW-Nummer) gem. Unterlage 4.1</b>   |  |
| <ul style="list-style-type: none"> <li><span style="border: 1px dashed red; display: inline-block; width: 10px; height: 10px; margin-right: 5px;"></span> Grundwasserrelevante Flächen</li> <li><span style="border: 1px dashed blue; display: inline-block; width: 10px; height: 10px; margin-right: 5px;"></span> Löschwasserbehälter (geplant)</li> <li><span style="border: 1px dashed orange; display: inline-block; width: 10px; height: 10px; margin-right: 5px;"></span> Entwässerungsanlagen (geplant)</li> <li><span style="border: 1px dashed purple; display: inline-block; width: 10px; height: 10px; margin-right: 5px;"></span> Versickerungsbecken (geplant)</li> </ul> |  |
| <b>Einzugsgebiete Oberflächengewässer</b>   |  |
| <ul style="list-style-type: none"> <li><span style="background-color: purple; display: inline-block; width: 10px; height: 10px; margin-right: 5px;"></span> Kinzig</li> <li><span style="background-color: magenta; display: inline-block; width: 10px; height: 10px; margin-right: 5px;"></span> Rench</li> <li><span style="background-color: cyan; display: inline-block; width: 10px; height: 10px; margin-right: 5px;"></span> Schutter-Unditz</li> </ul>  |  |

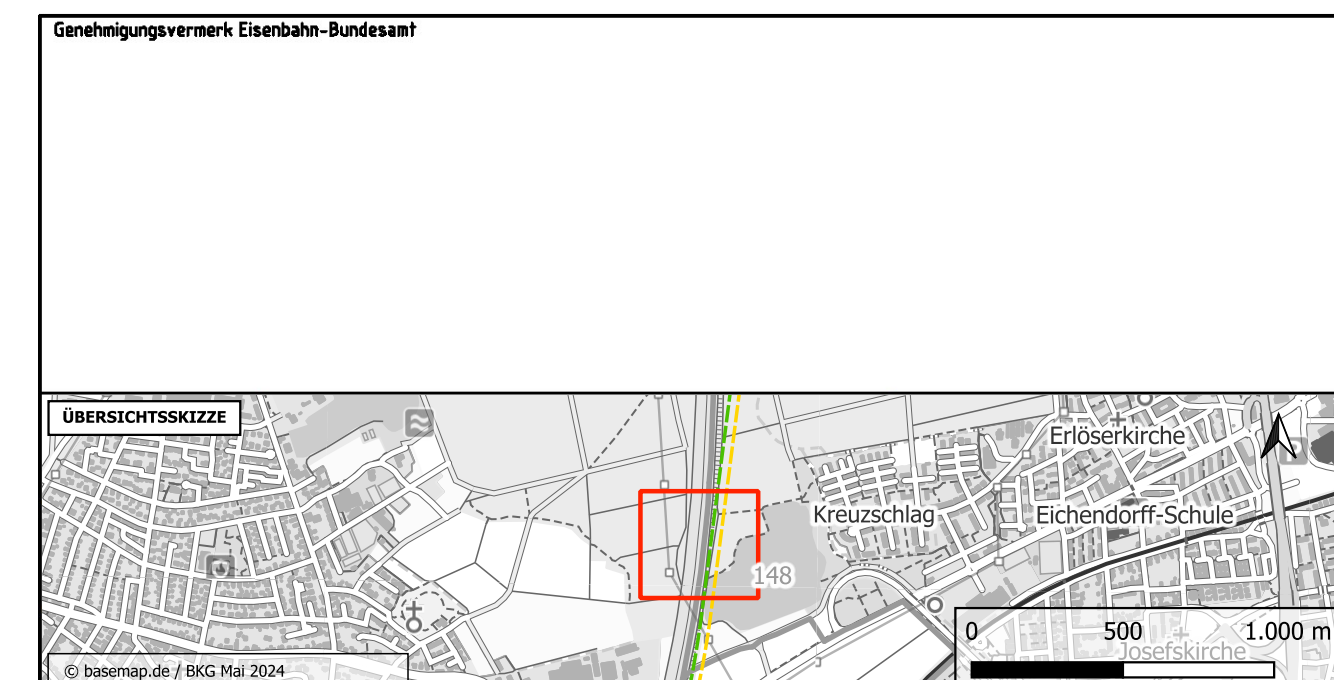
### Abkürzungsverzeichnis

- GW** = Grundwasser
- GWM** = Grundwassermessstelle
- EKP** = Erkundungskonzept
- PFA** = Planfeststellungsabschnitt
- ALVF** = Altlastenverdachtsfläche
- VK** = Verdachtskategorie
- GK** = Gefahrenklasse
- HK** = Handlungskategorie
- KF** = Kontaminationsfläche
- LRA** = Landratsamt
- öVV** = öffentliche Wasserversorgung
- TGA** = Trinkwassergewinnungsanlage
- BoVEK** = Bodenverwertungs- und Entsorgungskonzept
- HQ** = Hochwasserabfluss
- VSB** = Versickerungsbecken
- RKB** = Regenklärbecken
- RRB** = Regenrückhaltebecken
- OBW** = Offene Bauweise
- OR** = Oströhre
- WR** = Weströhre
- oZGI** = östliche Zugleitung
- wZGI** = westliche Zugleitung
- TBM** = Tunnelbohrmaschine
- NA** = Notausgang
- VB** = Verbindungsbauwerk



Kofinanziert von der Fazilität „Connecting Europe“ der Europäischen Union

Unterlage 21.2.4.37



Index	Änderungen bzw. Ergänzungen	Planungsstand
0	Ausgangsverfahren: Antragsfassung	23.05.2024

Genehmigungsplanung: Unterlage für eine Entscheidung nach § 18 AEG

<b>Vorhabenträgerin:</b> DB InfraGO AG Zentrale Theodor-Haus-Allee 7 69466 Frankfurt am Main		<b>Planzeichen Nr.:</b> GP_21-2-4_LP_37	
<b>Planverfasser:</b> Gesellschaft für Baugelogie und -metrotechnik mbH Baugrundinstitut Pforzheimer Str. 128b 76275 Ettlingen		<b>Projekt-Nr.:</b> e-312519	
<b>Datum:</b> 23.05.2024	<b>Unterschrift:</b> gez. ppa. Kuschka	<b>gez.:</b> 05/2024	<b>Name:</b> DV
<b>Datum:</b> 05/2024	<b>Unterschrift:</b>	<b>bearb.:</b> 05/2024	<b>Name:</b> JS
<b>Datum:</b> 05/2024	<b>Unterschrift:</b>	<b>gepr.:</b> 05/2024	<b>Name:</b> Kk
<b>Vertreter der Vorhabenträgerin:</b> DB InfraGO AG ABS/NBS Karlsruhe-Basel Schwarzwaldstraße 82 76137 Karlsruhe		<b>Höhensystem:</b> NHN (DHHN 92)	
<b>Planverfasser:</b> Gesellschaft für Baugelogie und -metrotechnik mbH Baugrundinstitut Pforzheimer Str. 128b 76275 Ettlingen		<b>Koordinatensystem:</b> DB-REF	
<b>Datum:</b> 23.05.2024		<b>Ursprungsplan:</b> -	
<b>Datum:</b> 05/2024		<b>Blattgröße:</b> 780 x 420	
<b>Datum:</b> 05/2024		<b>Maßstab:</b> 1 : 1.000	

**Vorhaben:**  
ABS/NBS Karlsruhe-Basel, StA 7,  
PFA 7.1 Appenweier – Hohberg (Tunnel Offenburg)  
NBS, Strecke 4280, Appenweier bis Hohberg, km 138.500 – km 154.000  
ABS, Strecke 4000, Offenburg bis Hohberg, km 147.200 – km 154.550

**Planart:** Lageplan

**Planinhalt:**  
Gewässer mit Fließrichtungspfeilen, Gemeindegrenzen, Flurstücke, entwässerungstechnischer Anlagen