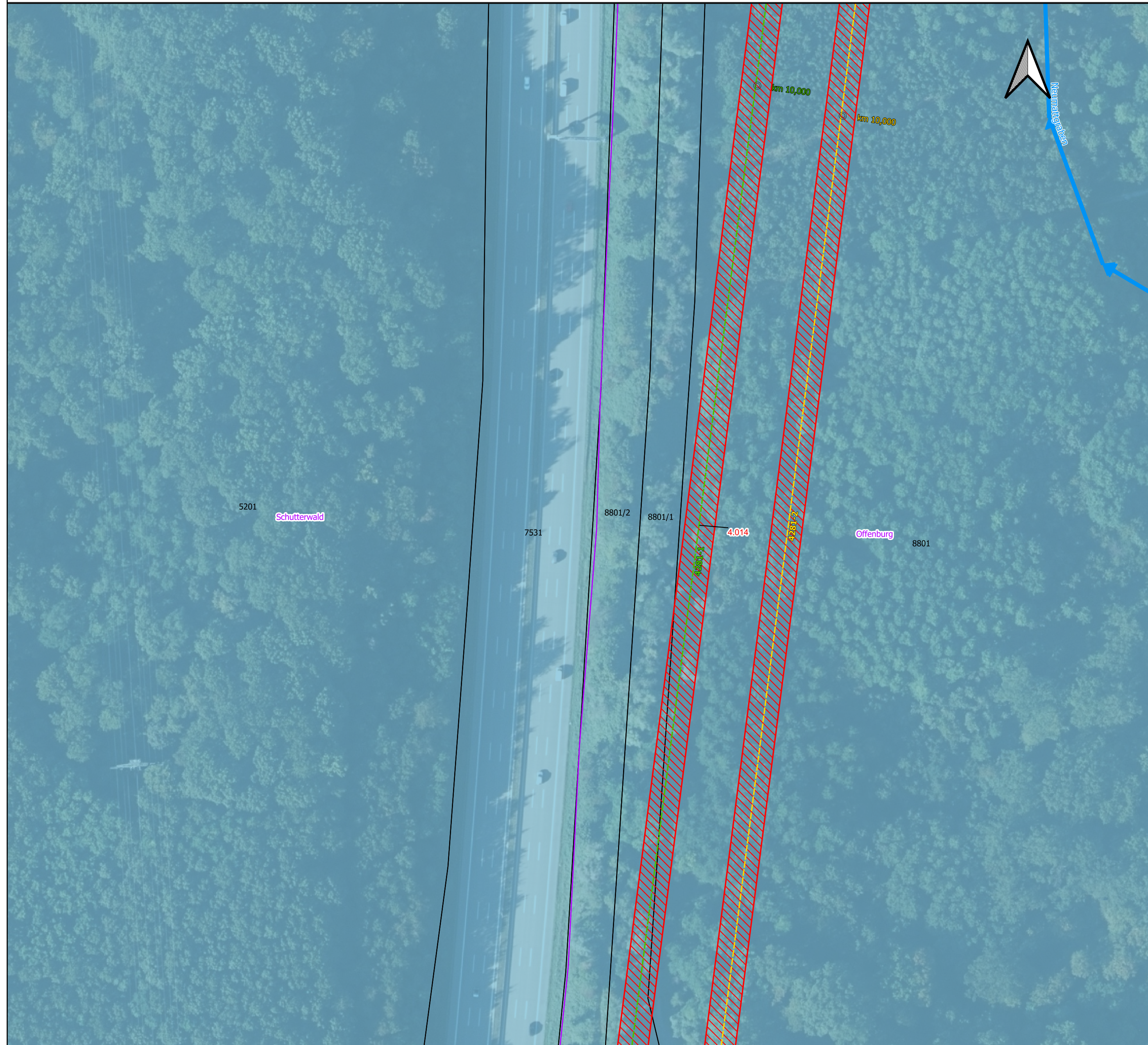


21.2.4.36 Wasserwirtschaftliche Belange

Wassereinzugsgebiete der Oberflächengewässer



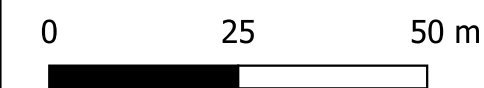
Grundkarte: © GeoBasis-DE/BKG 2024

Legende

- | | |
|---|--|
| Verwaltung | Aufschlüsse (Bestand) |
| <ul style="list-style-type: none"> Gemeindegrenzen Flurstücke | <ul style="list-style-type: none"> ● GWM 1. EKP |
| Wasserwirtschaftliche Themen | Bahnachsen Planung mit Kilometer |
| <ul style="list-style-type: none"> → Betroffene Gewässer mit Fließrichtung ↑ GW-Entnahmen nach [5] ↑ LRA TGA öVV ● Hochwasserrückhaltebecken (LUBW) | <ul style="list-style-type: none"> --- 4281-2 (PFA 7.2) --- 4281-2 --- 4281-2 (Tunnel) --- 4282 --- 4282 (Tunnel) --- 4281-1 --- 4281-1 (PFA 7.2) --- 4281-1 (Tunnel) --- 4283 --- 4283 (Tunnel) --- 4280 (VBK rechts) --- 4280 (VBK links) --- 4000 (Planfestgestellter Bereich) |
| Grundwasserrelevante bauliche Anlagen (mit BW-Nummer) gem. Unterlage 4.1 | |
| <ul style="list-style-type: none"> Grundwasserrelevante Flächen Löschwasserbehälter (geplant) Entwässerungsanlagen (geplant) Versickerungsbecken (geplant) | |
| Einzugsgebiete Oberflächengewässer | |
| <ul style="list-style-type: none"> Kinzig Rench Schutter-Unditz | |

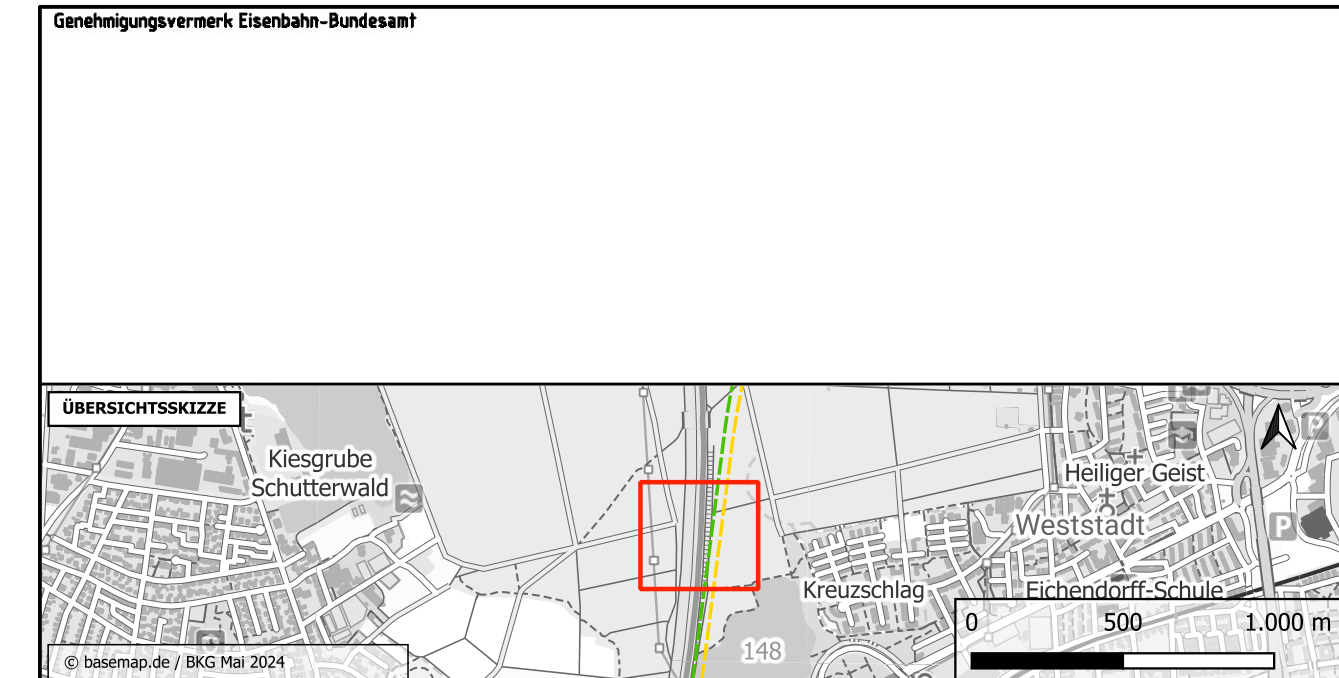
Abkürzungsverzeichnis

- GW** = Grundwasser
- GWM** = Grundwassermessstelle
- EKP** = Erkundungskonzept
- PFA** = Planfeststellungsabschnitt
- ALVF** = Altlastenverdachtsfläche
- VK** = Verdachtskategorie
- GK** = Gefahrenklasse
- HK** = Handlungskategorie
- KF** = Kontaminationsfläche
- LRA** = Landratsamt
- öVV** = öffentliche Wasserversorgung
- TGA** = Trinkwassergewinnungsanlage
- BoVEK** = Bodenverwertungs- und Entsorgungskonzept
- HQ** = Hochwasserabfluss
- VSB** = Versickerungsbecken
- RKB** = Regenklärbecken
- RRB** = Regenrückhaltebecken
- OBW** = Offene Bauweise
- OR** = Oströhre
- WR** = Weströhre
- oZGI** = östliche Zugleitung
- wZGI** = westliche Zugleitung
- TBM** = Tunnelbohrmaschine
- NA** = Notausgang
- VB** = Verbindungsbauwerk



Kofinanziert von der Fazilität „Connecting Europe“ der Europäischen Union

Unterlage 21.2.4.36



0	Ausgangsverfahren: Antragsfassung	23.05.2024
Index	Änderungen bzw. Ergänzungen	Planungsstand

Genehmigungsplanung: Unterlage für eine Entscheidung nach § 18 AEG

Vorhabenträgerin: DB InfraGO		Planzeichen Nr.: GP_21-2-4_LP_36	
DB InfraGO AG Zentrale Theodor-Heuss-Allee 7 69466 Frankfurt am Main		Projekt-Nr.: e-312519	
Datum	Unterschrift	Datum	Unterschrift
Vertreter der Vorhabenträgerin:		Planverfasser:	
DB InfraGO AG ABS/NBS Karlsruhe-Basel Schwarzwaldstraße 82 76137 Karlsruhe		Gesellschaft für Baugelogie und -metrotechnik mbH Baugrundinstitut Pforzheimer Str. 128b 76275 Ettlingen	
Datum	Unterschrift	Datum	Unterschrift
23.05.2024	gez. ppa. Kuschka		
Vorhaben:		Höhensystem: NNH (DHHN 92)	
<p align="center">ABS/NBS Karlsruhe-Basel, StA 7, PFA 7.1 Appenweier – Hohberg (Tunnel Offenburg)</p> <p align="center">NBS, Strecke 4280, Appenweier bis Hohberg, km 138.500 – km 154.000 ABS, Strecke 4000, Offenburg bis Hohberg, km 147.200 – km 154.550</p>		Koordinatensystem: DB-REF	
		Ursprungsplan: -	
		Blattgröße: 780 x 420	
Planart: Lageplan		Maßstab: 1 : 1.000	

Vorhaben: ABS/NBS Karlsruhe-Basel, StA 7, PFA 7.1 Appenweier – Hohberg (Tunnel Offenburg)
NBS, Strecke 4280, Appenweier bis Hohberg, km 138.500 – km 154.000
ABS, Strecke 4000, Offenburg bis Hohberg, km 147.200 – km 154.550

Planart: Lageplan
Planinhalt: Gewässer mit Fließrichtungspfeilen, Gemeindegrenzen, Flurstücke, entwässerungstechnischer Anlagen