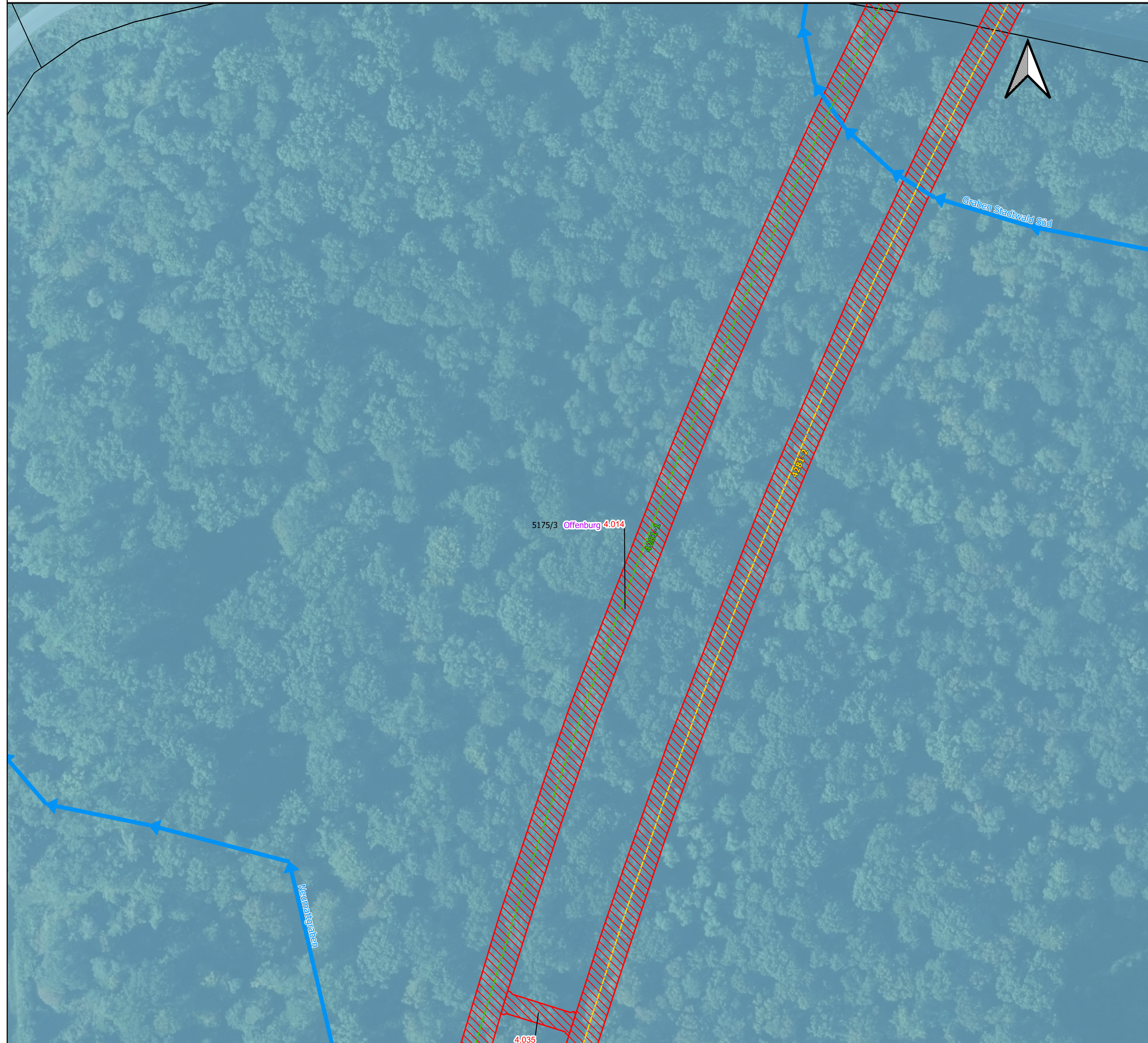


21.2.4.33 Wasserwirtschaftliche Belange

Wassereinzugsgebiete der Oberflächengewässer



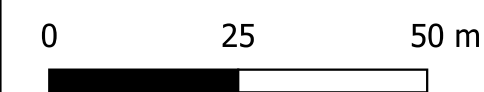
Grundkarte: © GeoBasis-DE/BKG 2024

Legende

- | | |
|---|---|
| Verwaltung | Aufschlüsse (Bestand) |
| □ Gemeindegrenzen | ⊕ GWM 1. EKP |
| □ Flurstücke | |
| Wasserwirtschaftliche Themen | Bahnachsen Planung mit Kilometer |
| ➔ Betroffene Gewässer mit Fließrichtung | --- 4281-2 (PFA 7.2) |
| ⓘ GW-Entnahmen nach [5] | — 4281-2 |
| ↑ LRA TGA öVV | — 4281-2 (Tunnel) |
| ● Hochwasserrückhaltebecken (LUBW) | — 4282 |
| Grundwasserrelevante bauliche Anlagen (mit BW-Nummer) gem. Unterlage 4.1 | --- 4282 (Tunnel) |
| ▨ Grundwasserrelevante Flächen | — 4281-1 |
| ▨ Löschwasserbehälter (geplant) | --- 4281-1 (PFA 7.2) |
| ▨ Entwässerungsanlagen (geplant) | --- 4281-1 (Tunnel) |
| ▨ Versickerungsbecken (geplant) | — 4283 |
| Einzugsgebiete Oberflächengewässer | --- 4283 (Tunnel) |
| ■ Kinzig | — 4280 (VBK rechts) |
| ■ Rench | --- 4280 (VBK links) |
| ■ Schutter-Unditz | — 4000 (Planfestgestellter Bereich) |

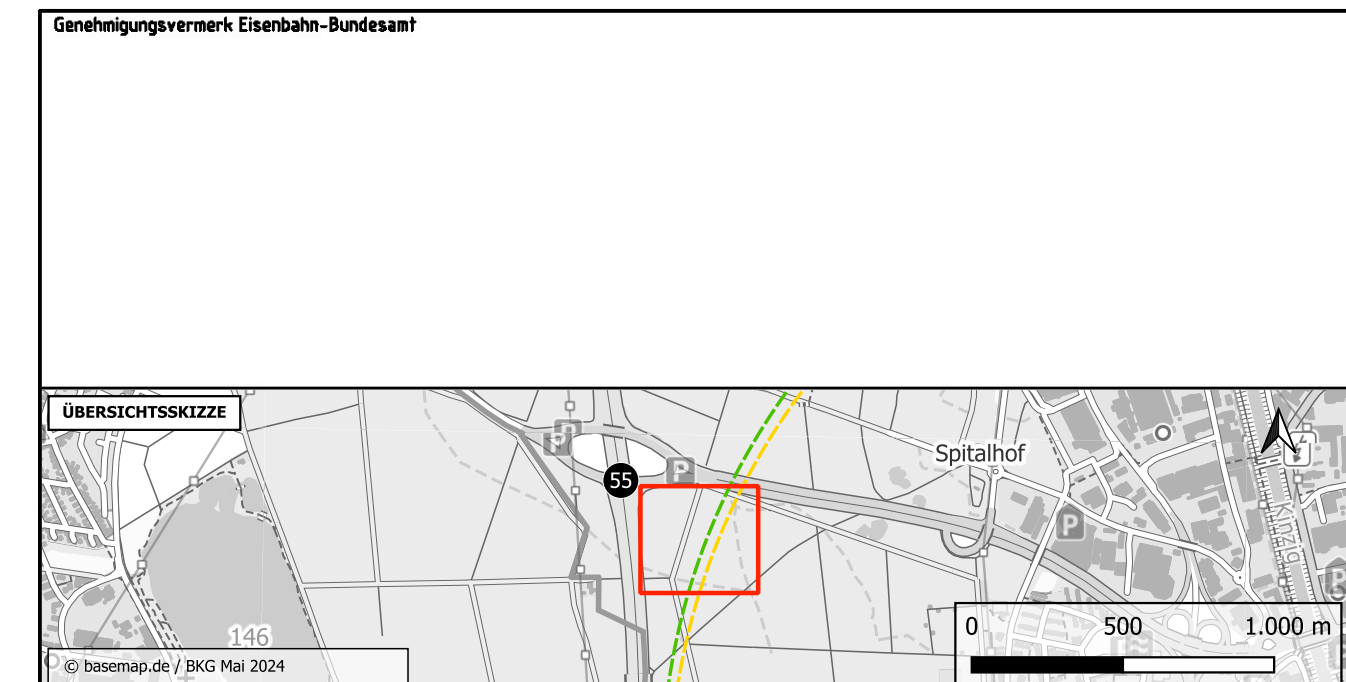
Abkürzungsverzeichnis

- GW** = Grundwasser
GWM = Grundwassermessstelle
EKP = Erkundungskonzept
PFA = Planfeststellungsabschnitt
ALVF = Altlastenverdachtsfläche
VK = Verdachtskategorie
GK = Gefahrenklasse
HK = Handlungskategorie
KF = Kontaminationsfläche
LRA = Landratsamt
öVV = öffentliche Wasserversorgung
TGA = Trinkwassergewinnungsanlage
BoVEK = Bodenverwertungs- und Entsorgungskonzept
HQ = Hochwasserabfluss
VSB = Versickerungsbecken
RKB = Regenklärbecken
RRB = Regenrückhaltebecken
OBW = Offene Bauweise
OR = Oströhre
WR = Weströhre
oZGI = östliche Zugleitung
wZGI = westliche Zugleitung
TBM = Tunnelbohrmaschine
NA = Notausgang
VB = Verbindungsbauwerk



Kofinanziert von der Fazilität „Connecting Europe“ der Europäischen Union

Unterlage 21.2.4.33



0	Ausgangsverfahren: Antragsfassung	23.05.2024
Index	Änderungen bzw. Ergänzungen	Planungsstand

Genehmigungsplanung: Unterlage für eine Entscheidung nach § 18 AEG

Vorhaben: DB InfraGO		Planzeichen Nr.: GP_21-2-4_LP_33	
DB InfraGO AG Zentrale Theodor-Heuss-Allee 7 69466 Frankfurt am Main		e-312519	
Datum	Unterschrift	Datum	Unterschrift
Vertreter der Vorhaben: DB InfraGO		Planverfasser: gbm	
DB InfraGO AG ABS/NBS Karlsruhe-Basel Schwarzwaldstraße 82 76137 Karlsruhe		Gesellschaft für Baugelogie und -metrotechnik mbH Baugrundinstitut Pforzheimer Str. 128b 76275 Ettlingen	
Datum	Unterschrift	Datum	Unterschrift
23.05.2024	gez. ppa. Kuschka		
Höhensystem: NNH (DHHN 92)		Koordinatensystem: DB-REF	
Ursprungsplan: -		Blattgröße: 780 x 420	
Maßstab: 1 : 1.000			

Vorhaben: ABS/NBS Karlsruhe-Basel, StA 7, PFA 7.1 Appenweier - Hohberg (Tunnel Offenburg)
 NBS, Strecke 4280, Appenweier bis Hohberg, km 138.500 - km 154.000
 ABS, Strecke 4000, Offenburg bis Hohberg, km 147.200 - km 154.550

Planart: Lageplan

Planinhalt: Gewässer mit Fließrichtungspfeilen, Gemeindegrenzen, Flurstücke, entwässerungstechnischer Anlagen