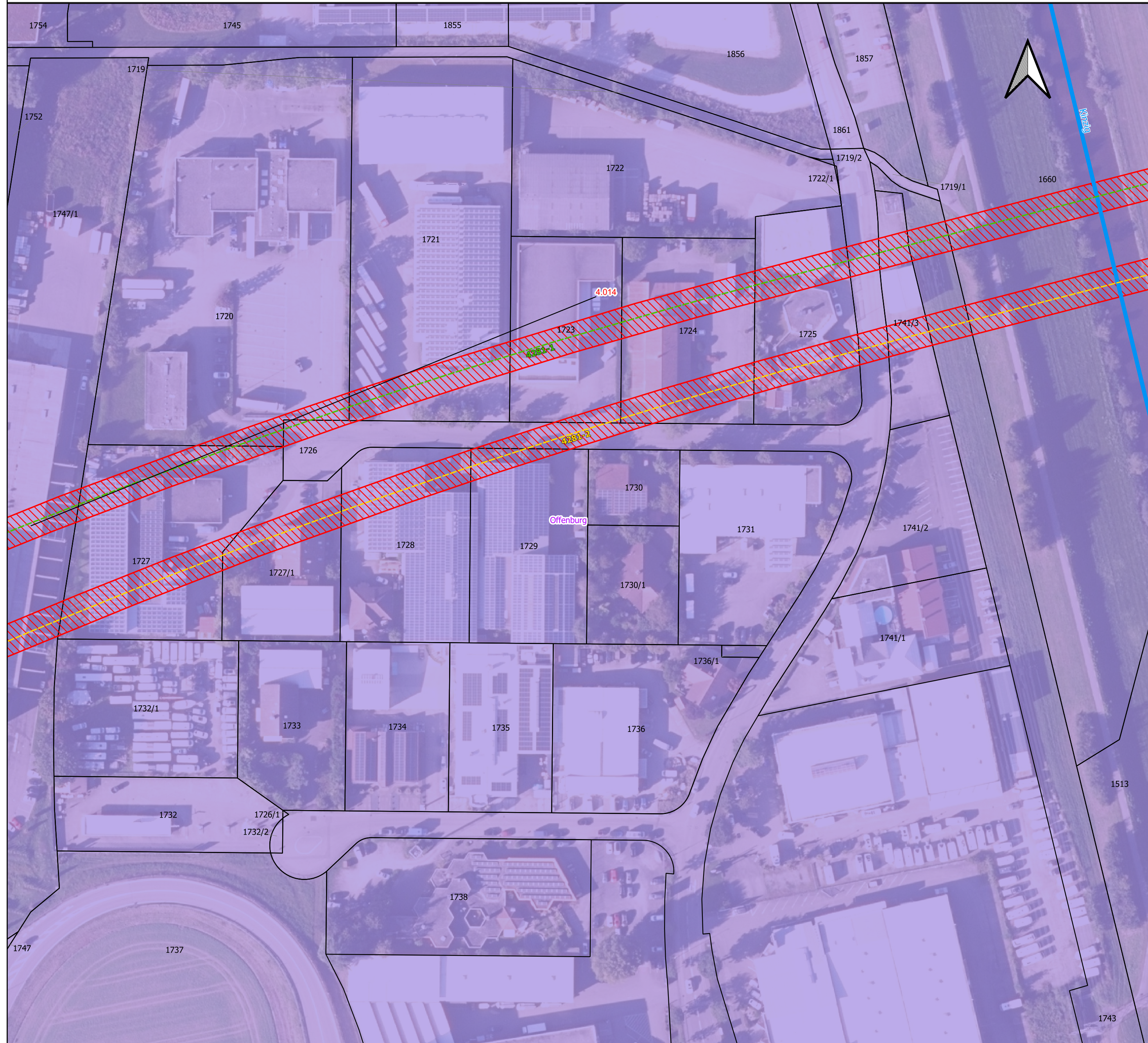


# 21.2.4.27 Wasserwirtschaftliche Belange

## Wassereinzugsgebiete der Oberflächengewässer



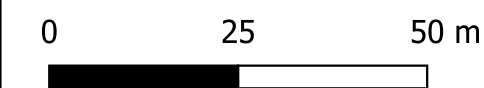
Grundkarte: © GeoBasis-DE/BKG 2024

### Legende

- Verwaltung**
  - Gemeindegrenzen
  - Flurstücke
- Wasserwirtschaftliche Themen**
  - Betroffene Gewässer mit Fließrichtung
  - GW-Entnahmen nach [5]
  - LRA TGA öVV
  - Hochwasserrückhaltebecken (LUBW)
- Grundwasserrelevante bauliche Anlagen (mit BW-Nummer) gem. Unterlage 4.1**
  - Grundwasserrelevante Flächen
  - Löschwasserbehälter (geplant)
  - Entwässerungsanlagen (geplant)
  - Versickerungsbecken (geplant)
- Einzugsgebiete Oberflächengewässer**
  - Kinzig
  - Rench
  - Schutter-Unditz
- Aufschlüsse (Bestand)**
  - GWM 1. EKP
- Bahnachsen Planung mit Kilometer**
  - 4281-2 (PFA 7.2)
  - 4281-2
  - 4281-2 (Tunnel)
  - 4282
  - 4282 (Tunnel)
  - 4281-1
  - 4281-1 (PFA 7.2)
  - 4281-1 (Tunnel)
  - 4283
  - 4283 (Tunnel)
  - 4280 (VBK rechts)
  - 4280 (VBK links)
  - 4000 (Planfestgestellter Bereich)

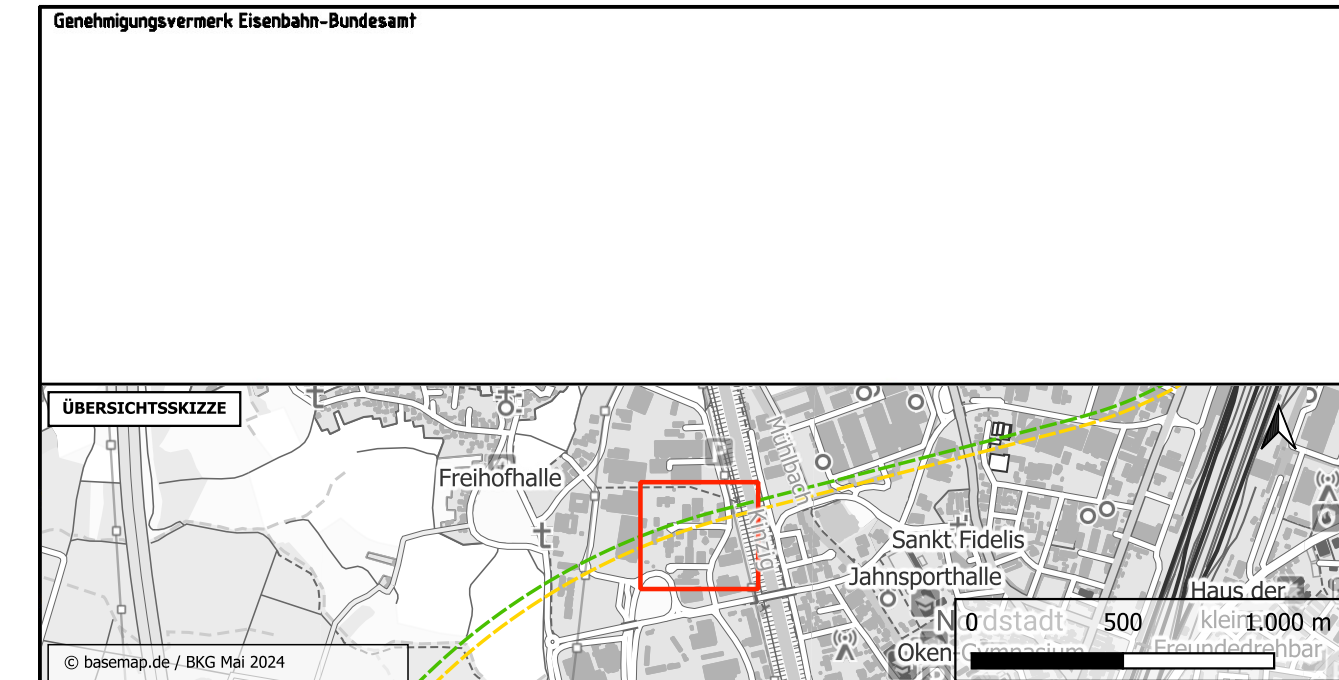
### Abkürzungsverzeichnis

- GW** = Grundwasser
- GWM** = Grundwassermessstelle
- EKP** = Erkundungskonzept
- PFA** = Planfeststellungsabschnitt
- ALVF** = Altlastenverdachtsfläche
- VK** = Verdachtskategorie
- GK** = Gefahrenklasse
- HK** = Handlungskategorie
- KF** = Kontaminationsfläche
- LRA** = Landratsamt
- öVV** = öffentliche Wasserversorgung
- TGA** = Trinkwassergewinnungsanlage
- BoVEK** = Bodenverwertungs- und Entsorgungskonzept
- HQ** = Hochwasserabfluss
- VSB** = Versickerungsbecken
- RKB** = Regenklärbecken
- RRB** = Regenrückhaltebecken
- OBW** = Offene Bauweise
- OR** = Oströhre
- WR** = Weströhre
- oZGI** = östliche Zugleitung
- wZGI** = westliche Zugleitung
- TBM** = Tunnelbohrmaschine
- NA** = Notausgang
- VB** = Verbindungsbauwerk



Kofinanziert von der Fazilität „Connecting Europe“ der Europäischen Union

Unterlage 21.2.4.27



Index	Änderungen bzw. Ergänzungen	Planungsstand
0	Ausgangsverfahren: Antragsfassung	23.05.2024

Genehmigungsplanung: Unterlage für eine Entscheidung nach § 18 AEG

<b>Vorhabenträgerin:</b>  DB InfraGO AG Zentrale Theodor-Heuss-Allee 7 69466 Frankfurt am Main		<b>Planzeichen Nr.:</b> GP_21-2-4_LP-27 <b>Projekt-Nr.:</b> e-312519			
<b>Datum</b>	<b>Unterschrift</b>	<b>Datum</b>	<b>Unterschrift</b>	<b>Datum</b>	<b>Unterschrift</b>
<b>Vertreter der Vorhabenträgerin:</b>  DB InfraGO AG ABS/NBS Karlsruhe-Basel Schwarzwaldstraße 82 76137 Karlsruhe		<b>Planverfasser:</b>  Gesellschaft für Baugelogie und -metrotechnik mbH Baugrundinstitut Pförzheimer Str. 128b 76275 Ettlingen		<b>Höhensystem:</b> NHN (DHHN 92) <b>Koordinatensystem:</b> DB-REF <b>Ursprungsplan:</b> - <b>Blattgröße:</b> 780 x 420 <b>Maßstab:</b> 1 : 1.000	
<b>Datum</b>	<b>Unterschrift</b>	<b>Datum</b>	<b>Unterschrift</b>	<b>Datum</b>	<b>Unterschrift</b>

**Vorhaben:**  
**ABS/NBS Karlsruhe-Basel, StA 7,**  
**PfA 7.1 Appenweier - Hohberg (Tunnel Offenburg)**  
 NBS, Strecke 4280, Appenweier bis Hohberg, km 138.500 - km 154.000  
 ABS, Strecke 4000, Offenburg bis Hohberg, km 147.200 - km 154.550

**Planart:** Lageplan

**Planinhalt:**  
 Gewässer mit Fließrichtungspfeilen, Gemeindegrenzen, Flurstücke, entwässerungstechnischer Anlagen