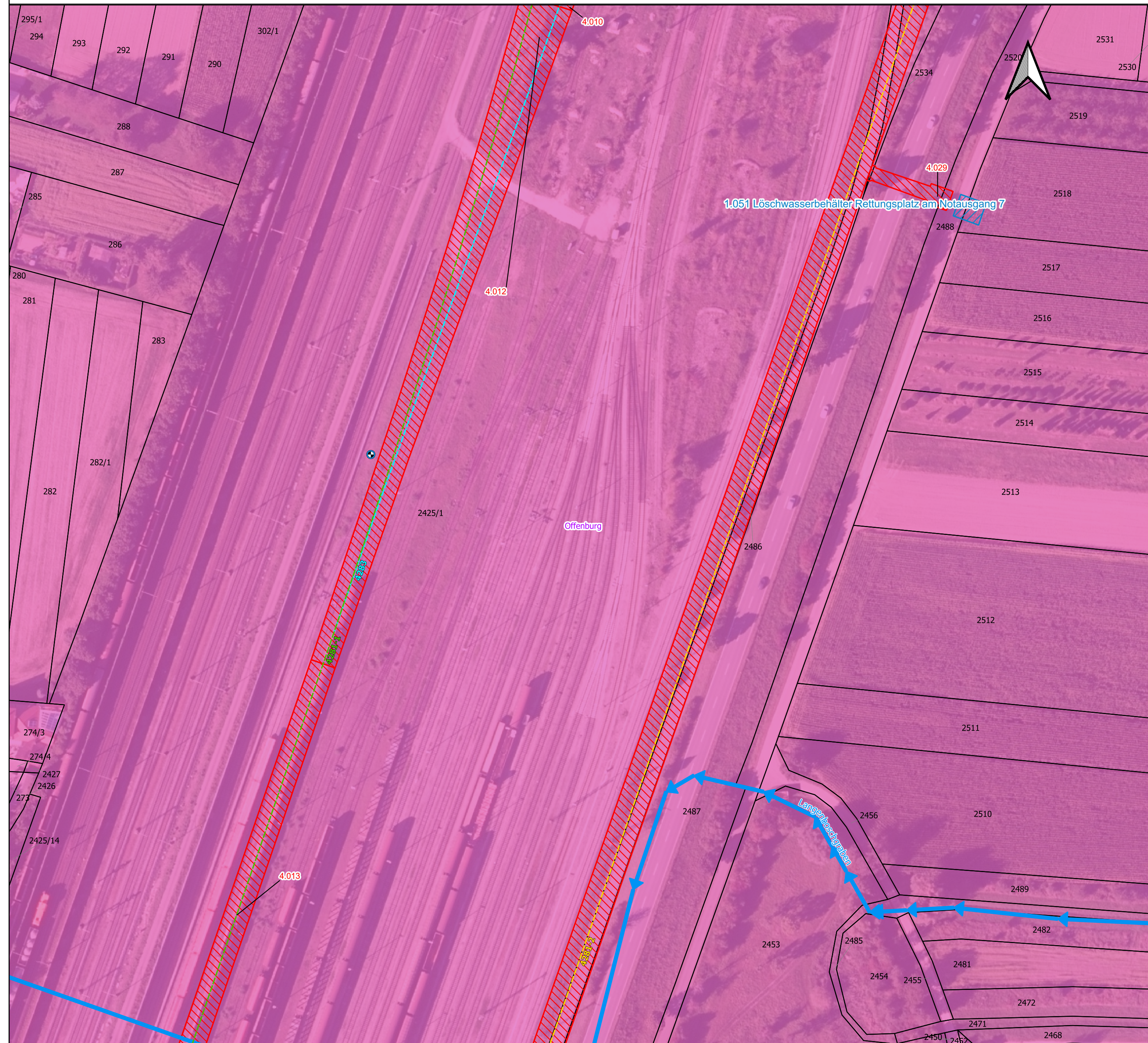


21.2.4.18 Wasserwirtschaftliche Belange

Wassereinzugsgebiete der Oberflächengewässer



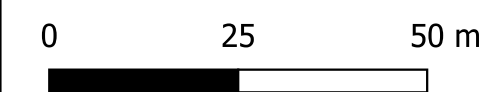
Grundkarte: © GeoBasis-DE/BKG 2024

Legende

- Verwaltung**
 - Gemeindegrenzen
 - Flurstücke
- Wasserwirtschaftliche Themen**
 - Betroffene Gewässer mit Fließrichtung
 - | GW-Entnahmen nach [5]
 - ↑ LRA TGA öVV
 - Hochwasserrückhaltebecken (LUBW)
- Grundwasserrelevante bauliche Anlagen (mit BW-Nummer) gem. Unterlage 4.1**
 - Grundwasserrelevante Flächen
 - Löschwasserbehälter (geplant)
 - Entwässerungsanlagen (geplant)
 - Versickerungsbecken (geplant)
- Einzugsgebiete Oberflächengewässer**
 - Kinzig
 - Rench
 - Schutter-Unditz
- Aufschlüsse (Bestand)**
 - ⊕ GWM 1. EKP
- Bahnachsen Planung mit Kilometer**
 - 4281-2 (PFA 7.2)
 - 4281-2
 - 4281-2 (Tunnel)
 - 4282
 - 4282 (Tunnel)
 - 4281-1
 - 4281-1 (PFA 7.2)
 - 4281-1 (Tunnel)
 - 4283
 - 4283 (Tunnel)
 - 4280 (VBK rechts)
 - 4280 (VBK links)
 - 4000 (Planfestgestellter Bereich)

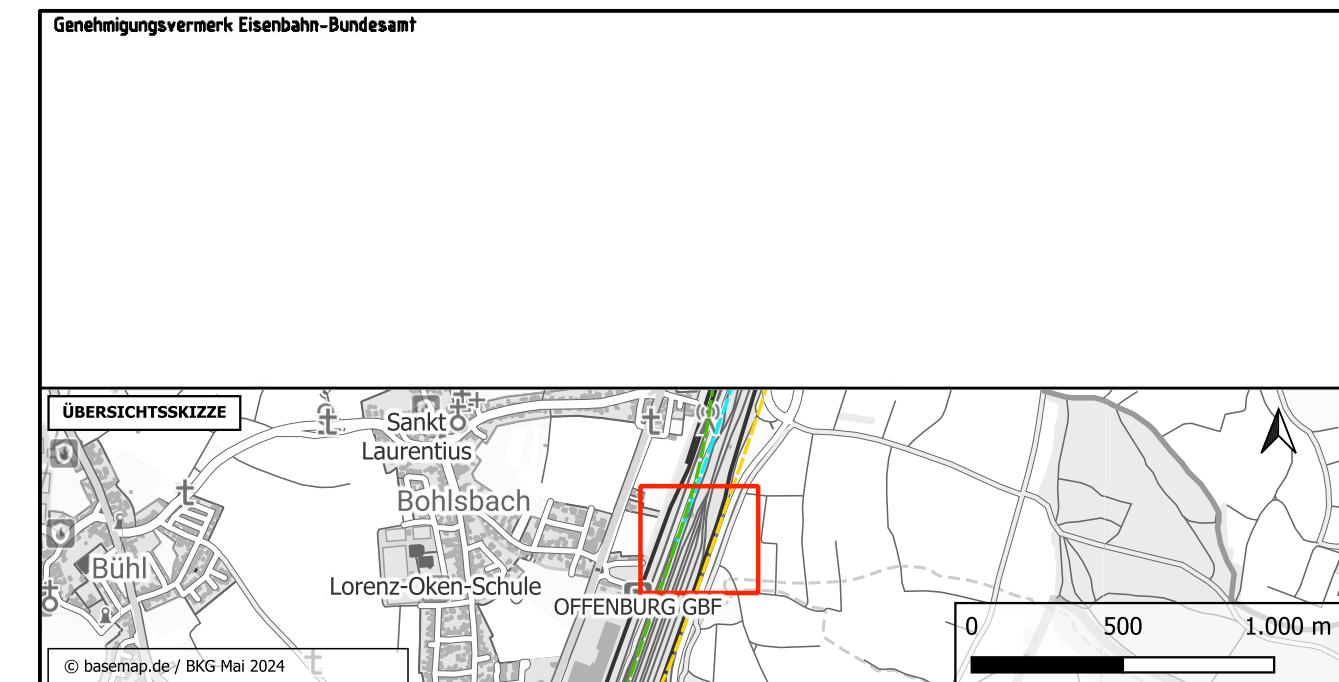
Abkürzungsverzeichnis

- GW** = Grundwasser
- GWM** = Grundwassermessstelle
- EKP** = Erkundungskonzept
- PFA** = Planfeststellungsabschnitt
- ALVF** = Altlastenverdachtsfläche
- VK** = Verdachtskategorie
- GK** = Gefahrenklasse
- HK** = Handlungskategorie
- KF** = Kontaminationsfläche
- LRA** = Landratsamt
- öVV** = öffentliche Wasserversorgung
- TGA** = Trinkwassergewinnungsanlage
- BoVEK** = Bodenverwertungs- und Entsorgungskonzept
- HQ** = Hochwasserabfluss
- VSB** = Versickerungsbecken
- RKB** = Regenklärbecken
- RRB** = Regenrückhaltebecken
- OBW** = Offene Bauweise
- OR** = Oströhre
- WR** = Weströhre
- oZGI** = östliche Zugleitung
- wZGI** = westliche Zugleitung
- TBM** = Tunnelbohrmaschine
- NA** = Notausgang
- VB** = Verbindungsbauwerk



Kofinanziert von der Fazilität „Connecting Europe“ der Europäischen Union

Unterlage 21.2.4.18



Index	Änderungen bzw. Ergänzungen	Planungsstand
0	Ausgangsverfahren: Antragsfassung	23.05.2024

Genehmigungsplanung: Unterlage für eine Entscheidung nach § 18 AEG

Vorhabenträgerin: DB InfraGO DB InfraGO AG Zentrale Theodor-Heuss-Allee 7 69466 Frankfurt am Main		Planzeichen Nr.: GP_21-2-4_LP_18	
Projekt-Nr.: e-312519		Datum	Name
gez.	05/2024	DV	
bearb.	05/2024	JS	
gepr.	05/2024	Kk	
Vertreter der Vorhabenträgerin: DB InfraGO DB InfraGO AG ABS/NBS Karlsruhe-Basel Schwarzwaldstraße 82 76137 Karlsruhe		Planverfasser: Gesellschaft für Baugelogie und -metrotechnik mbH Baugrundinstitut Pforzheimer Str. 128b 76275 Ettlingen	
Datum	Unterschrift	Datum	Unterschrift
23.05.2024	gez. ppa. Kuschka		
Höhensystem: NHN (DHHN 92)		Koordinatensystem: DB-REF	
Ursprungsplan: -		Blattgröße: 780 x 420	
Maßstab: 1 : 1.000			

Vorhaben:
ABS/NBS Karlsruhe-Basel, StA 7,
PFA 7.1 Appenweier – Hohberg (Tunnel Offenburg)
NBS, Strecke 4280, Appenweier bis Hohberg, km 138.500 – km 154.000
ABS, Strecke 4000, Offenburg bis Hohberg, km 147.200 – km 154.550

Planart: Lageplan

Planinhalt: Gewässer mit Fließrichtungspfeilen, Gemeindegrenzen, Flurstücke, entwässerungstechnischer Anlagen