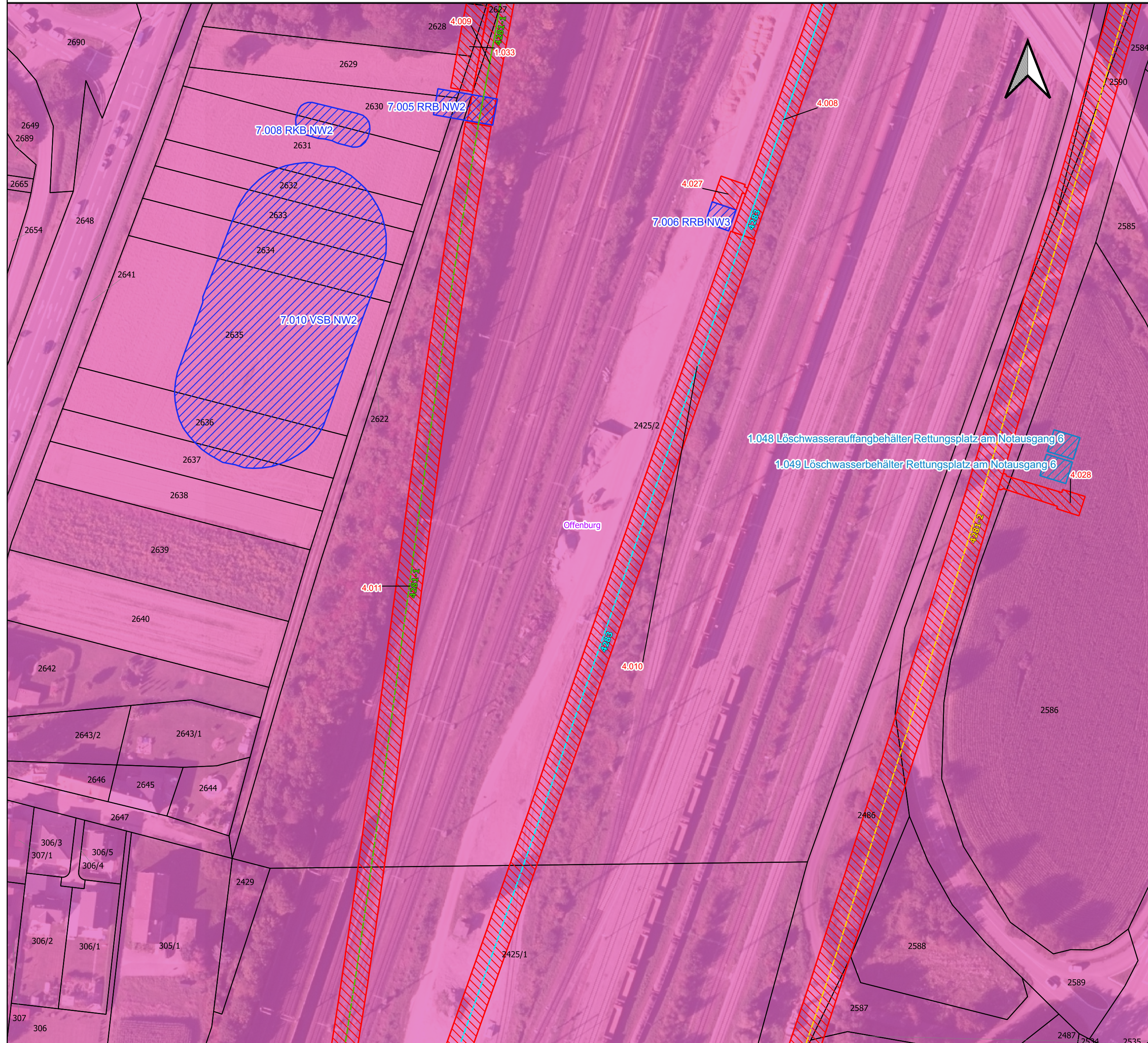


21.2.4.16 Wasserwirtschaftliche Belange

Wassereinzugsgebiete der Oberflächengewässer



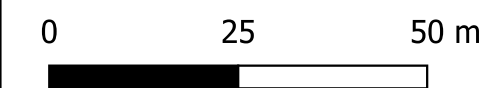
Grundkarte: © GeoBasis-DE/BKG 2024

Legende

- | | |
|---|---|
| Verwaltung | Aufschlüsse (Bestand) |
| □ Gemeindegrenzen | ⊕ GWM 1. EKP |
| □ Flurstücke | |
| Wasserwirtschaftliche Themen | Bahnachsen Planung mit Kilometer |
| ➔ Betroffene Gewässer mit Fließrichtung | --- 4281-2 (PFA 7.2) |
| Ⓜ GW-Entnahmen nach [5] | --- 4281-2 |
| Ⓜ LRA TGA öVV | --- 4281-2 (Tunnel) |
| ● Hochwasserrückhaltebecken (LUBW) | --- 4282 |
| Grundwasserrelevante bauliche Anlagen (mit BW-Nummer) gem. Unterlage 4.1 | --- 4282 (Tunnel) |
| ▨ Grundwasserrelevante Flächen | --- 4281-1 |
| ▨ Löschwasserbehälter (geplant) | --- 4281-1 (PFA 7.2) |
| ▨ Entwässerungsanlagen (geplant) | --- 4281-1 (Tunnel) |
| ▨ Versickerungsbecken (geplant) | --- 4283 |
| | --- 4283 (Tunnel) |
| | --- 4280 (VBK rechts) |
| | --- 4280 (VBK links) |
| | --- 4000 (Planfestgestellter Bereich) |
| Einzugsgebiete Oberflächengewässer | |
| ■ Kinzig | |
| ■ Rench | |
| ■ Schutter-Unditz | |

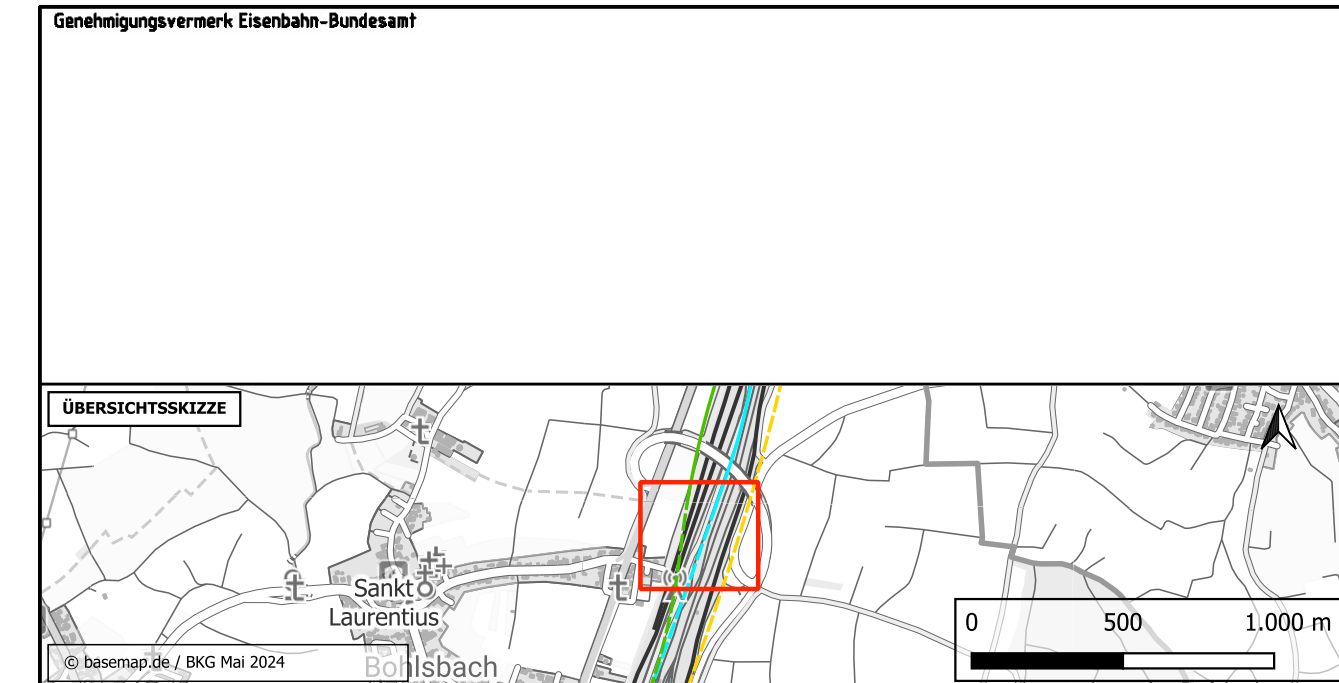
Abkürzungsverzeichnis

- GW** = Grundwasser
- GWM** = Grundwassermessstelle
- EKP** = Erkundungskonzept
- PFA** = Planfeststellungsabschnitt
- ALVF** = Altlastenverdachtsfläche
- VK** = Verdachtskategorie
- GK** = Gefahrenklasse
- HK** = Handlungskategorie
- KF** = Kontaminationsfläche
- LRA** = Landratsamt
- öVV** = öffentliche Wasserversorgung
- TGA** = Trinkwassergewinnungsanlage
- BoVEK** = Bodenverwertungs- und Entsorgungskonzept
- HQ** = Hochwasserabfluss
- VSB** = Versickerungsbecken
- RKB** = Regenklärbecken
- RRB** = Regenrückhaltebecken
- OBW** = Offene Bauweise
- OR** = Oströhre
- WR** = Weströhre
- oZGI** = östliche Zugleitung
- wZGI** = westliche Zugleitung
- TBM** = Tunnelbohrmaschine
- NA** = Notausgang
- VB** = Verbindungsbauwerk



Kofinanziert von der Fazilität „Connecting Europe“ der Europäischen Union

Unterlage 21.2.4.16



0	Ausgangsverfahren: Antragsfassung	23.05.2024
Index	Änderungen bzw. Ergänzungen	Planungsstand

Genehmigungsplanung: Unterlage für eine Entscheidung nach § 18 AEG

Vorhabenträgerin: DB InfraGO		Planzeichen Nr.: GP_21-2-4_LP_16	
DB InfraGO AG Zentrale Theodor-Heuss-Allee 7 69466 Frankfurt am Main		Projekt-Nr.: e-312519	
Datum	Unterschrift	Datum	Unterschrift
Vertreter der Vorhabenträgerin: DB InfraGO		Planverfasser: Gesellschaft für Baugelogie und -metrotechnik mbH Baugrundinstitut Pforzheimer Str. 128b 76275 Ettlingen	
DB InfraGO AG ABS/NBS Karlsruhe-Basel Schwarzwaldstraße 82 76137 Karlsruhe		gez. ppa. Kuschka	
Datum	Unterschrift	Datum	Unterschrift
		23.05.2024	
Vorhaben:		Höhensystem: NHN (DHHN 92)	
ABS/NBS Karlsruhe-Basel, StA 7, PFA 7.1 Appenweier - Hohberg (Tunnel Offenburg)		Koordinatensystem: DB-REF	
NBS, Strecke 4280, Appenweier bis Hohberg, km 138.500 - km 154.000		Ursprungsplan: -	
ABS, Strecke 4000, Offenburg bis Hohberg, km 147.200 - km 154.550		Blattgröße: 780 x 420	
Planart: Lageplan		Maßstab: 1 : 1.000	

Vorhaben: ABS/NBS Karlsruhe-Basel, StA 7, PFA 7.1 Appenweier - Hohberg (Tunnel Offenburg)
NBS, Strecke 4280, Appenweier bis Hohberg, km 138.500 - km 154.000
ABS, Strecke 4000, Offenburg bis Hohberg, km 147.200 - km 154.550

Planart: Lageplan
Planinhalt: Gewässer mit Fließrichtungspfeilen, Gemeindegrenzen, Flurstücke, entwässerungstechnischer Anlagen