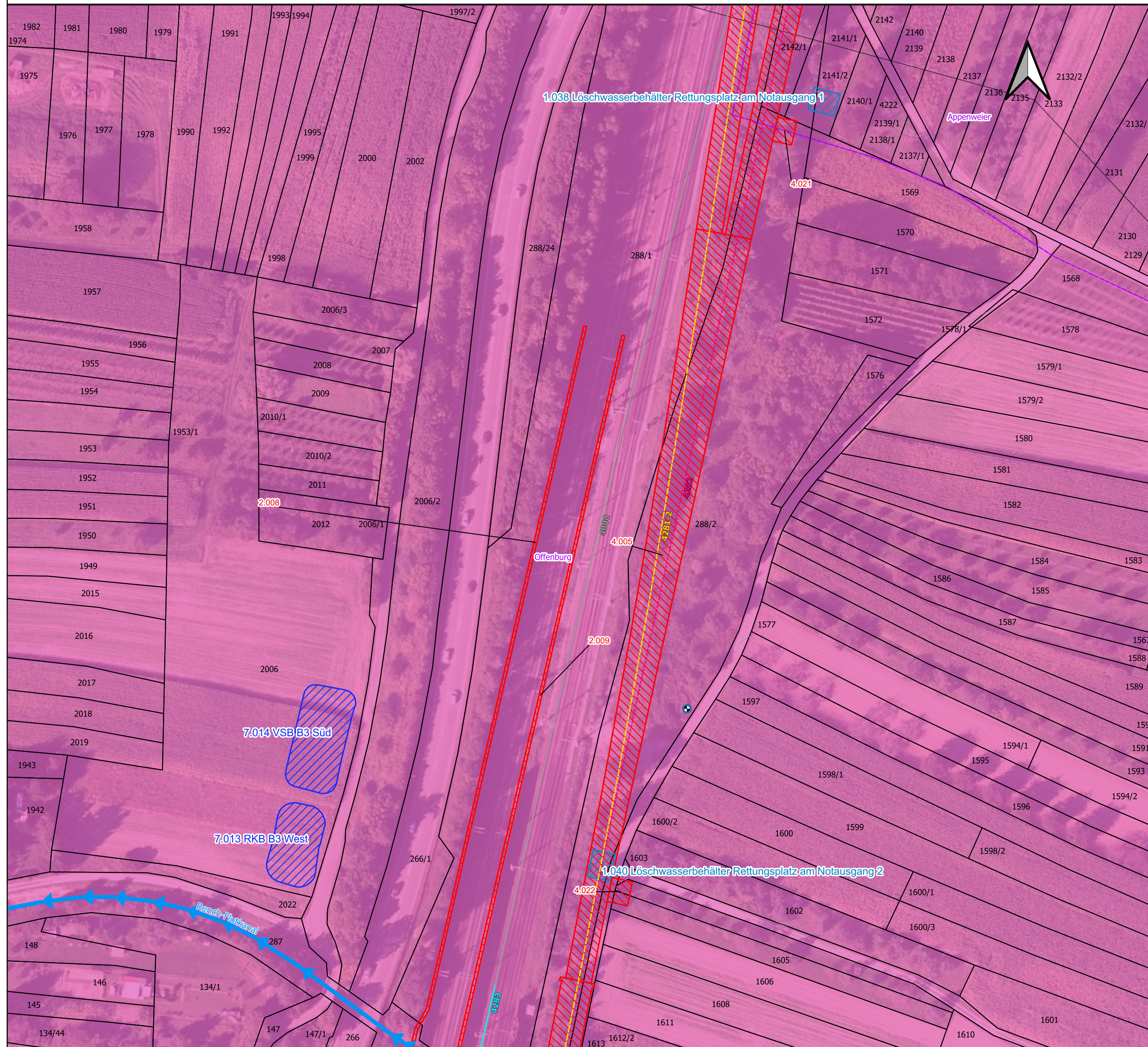


# 21.2.4.9 Wasserwirtschaftliche Belange

## Wassereinzugsgebiete der Oberflächengewässer



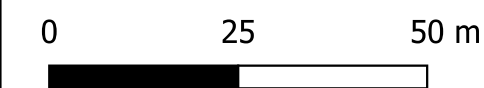
Grundkarte: © GeoBasis-DE/BKG 2024

### Legende

- |   |   |
|---|---|
| <b>Verwaltung</b>   | <b>Aufschlüsse (Bestand)</b>            |
| — Gemeindegrenzen   | ⊕ GWM 1. EKP                            |
| □ Flurstücke  |   |
| <b>Wasserwirtschaftliche Themen</b>   | <b>Bahnachsen Planung mit Kilometer</b> |
| → Betroffene Gewässer mit Fließrichtung   | --- 4281-2 (PFA 7.2)                    |
| Ⓜ GW-Entnahmen nach [5]   | — 4281-2                                |
| ↑ LRA TGA öVV   | — 4281-2 (Tunnel)                       |
| ● Hochwasserrückhaltebecken (LUBW)  | — 4282                                  |
| <b>Grundwasserrelevante bauliche Anlagen (mit BW-Nummer) gem. Unterlage 4.1</b> | --- 4282 (Tunnel)                       |
| ▨ Grundwasserrelevante Flächen  | — 4281-1                                |
| ▨ Löschwasserbehälter (geplant)   | --- 4281-1 (PFA 7.2)                    |
| ▨ Entwässerungsanlagen (geplant)  | --- 4281-1 (Tunnel)                     |
| ▨ Versickerungsbecken (geplant)   | — 4283                                  |
| <b>Einzugsgebiete Oberflächengewässer</b>                                       | --- 4283 (Tunnel)                       |
| ■ Kinzig  | — 4280 (VBK rechts)                     |
| ■ Rensch  | --- 4280 (VBK links)                    |
| ■ Schutter-Unditz   | — 4000 (Planfestgestellter Bereich)     |

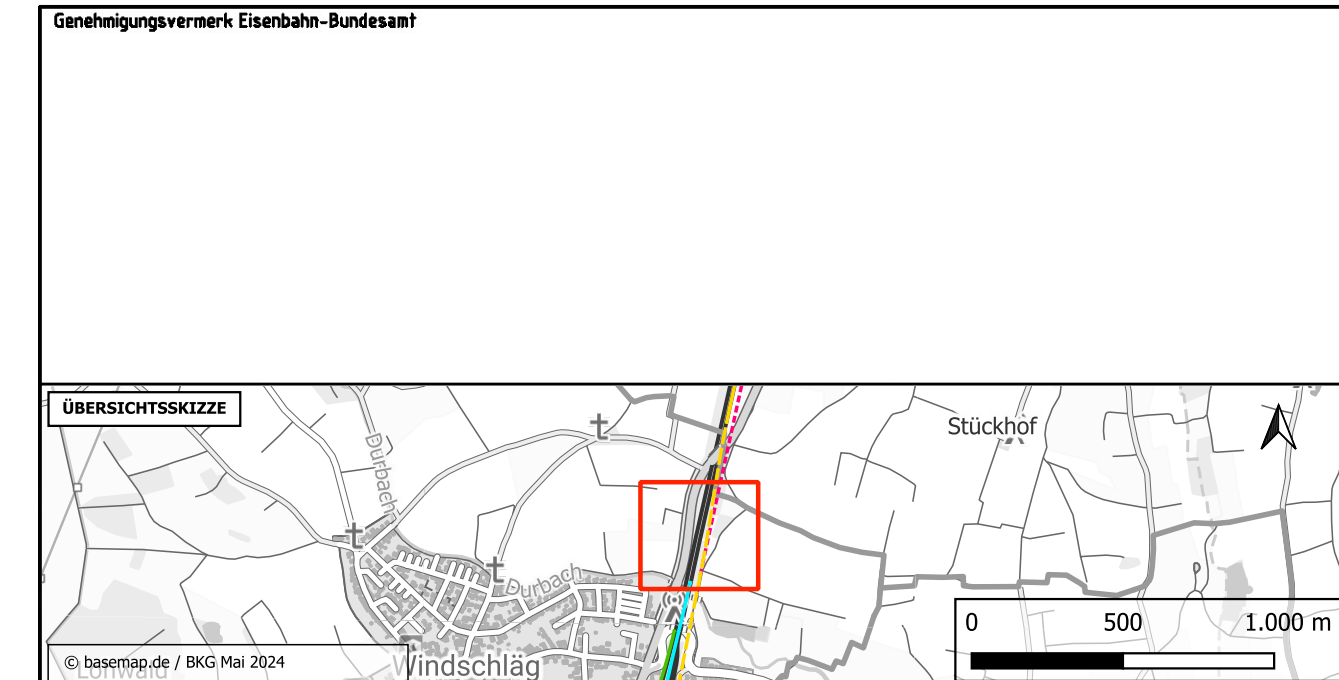
### Abkürzungsverzeichnis

- GW** = Grundwasser
- GWM** = Grundwassermessstelle
- EKP** = Erkundungskonzept
- PFA** = Planfeststellungsabschnitt
- ALVF** = Altlastenverdachtsfläche
- VK** = Verdachtskategorie
- GK** = Gefahrenklasse
- HK** = Handlungskategorie
- KF** = Kontaminationsfläche
- LRA** = Landratsamt
- öVV** = öffentliche Wasserversorgung
- TGA** = Trinkwassergewinnungsanlage
- BoVEK** = Bodenverwertungs- und Entsorgungskonzept
- HQ** = Hochwasserabfluss
- VSB** = Versickerungsbecken
- RKB** = Regenklärbecken
- RRB** = Regenrückhaltebecken
- OBW** = Offene Bauweise
- OR** = Oströhre
- WR** = Weströhre
- oZGI** = östliche Zugleitung
- wZGI** = westliche Zugleitung
- TBM** = Tunnelbohrmaschine
- NA** = Notausgang
- VB** = Verbindungsbauwerk



Kofinanziert von der Fazilität „Connecting Europe“ der Europäischen Union

Unterlage 21.2.4.9



0	Ausgangsverfahren: Antragsfassung	23.05.2024
<b>Index</b>	<b>Änderungen bzw. Ergänzungen</b>	<b>Planungsstand</b>

Genehmigungsplanung: Unterlage für eine Entscheidung nach § 18 AEG

<b>Vorhabenträgerin:</b> DB InfraGO		<b>Planzeichen Nr.:</b> GP_21-2-4_LP-9	
DB InfraGO AG Zentrale Theodor-Heuss-Allee 7 69466 Frankfurt am Main		<b>Projekt-Nr.:</b> e-312519	
<b>Datum</b>	<b>Unterschrift</b>	<b>Datum</b>	<b>Unterschrift</b>
<b>Vertreter der Vorhabenträgerin:</b> DB InfraGO		<b>Planverfasser:</b> Gesellschaft für Baugelogie und -umwelttechnik mbH Baugrundinstitut Pforzheimer Str. 128b 76275 Ettlingen	
DB InfraGO AG ABS/NBS Karlsruhe-Basel Schwarzwaldstraße 82 76137 Karlsruhe		gez. ppa. Kuschka	
<b>Datum</b>	<b>Unterschrift</b>	<b>Datum</b>	<b>Unterschrift</b>
		23.05.2024	
<b>Vorhaben:</b>		<b>Höhensystem:</b> NHN (DHHN 92)	
ABS/NBS Karlsruhe-Basel, StA 7, PFA 7.1 Appenweiler – Hohberg (Tunnel Offenburg)		<b>Koordinatensystem:</b> DB-REF	
NBS, Strecke 4280, Appenweiler bis Hohberg, km 138.500 – km 154.000		<b>Ursprungsplan:</b> -	
ABS, Strecke 4000, Offenburg bis Hohberg, km 147.200 – km 154.550		<b>Blattgröße:</b> 780 x 420	
		<b>Maßstab:</b> 1 : 1.000	

**Vorhaben:** ABS/NBS Karlsruhe-Basel, StA 7, PFA 7.1 Appenweiler – Hohberg (Tunnel Offenburg)  
NBS, Strecke 4280, Appenweiler bis Hohberg, km 138.500 – km 154.000  
ABS, Strecke 4000, Offenburg bis Hohberg, km 147.200 – km 154.550

**Planart:** Lageplan  
**Planinhalt:**

Gewässer mit Fließrichtungspfeilen, Gemeindegrenzen, Flurstücke, entwässerungstechnischer Anlagen