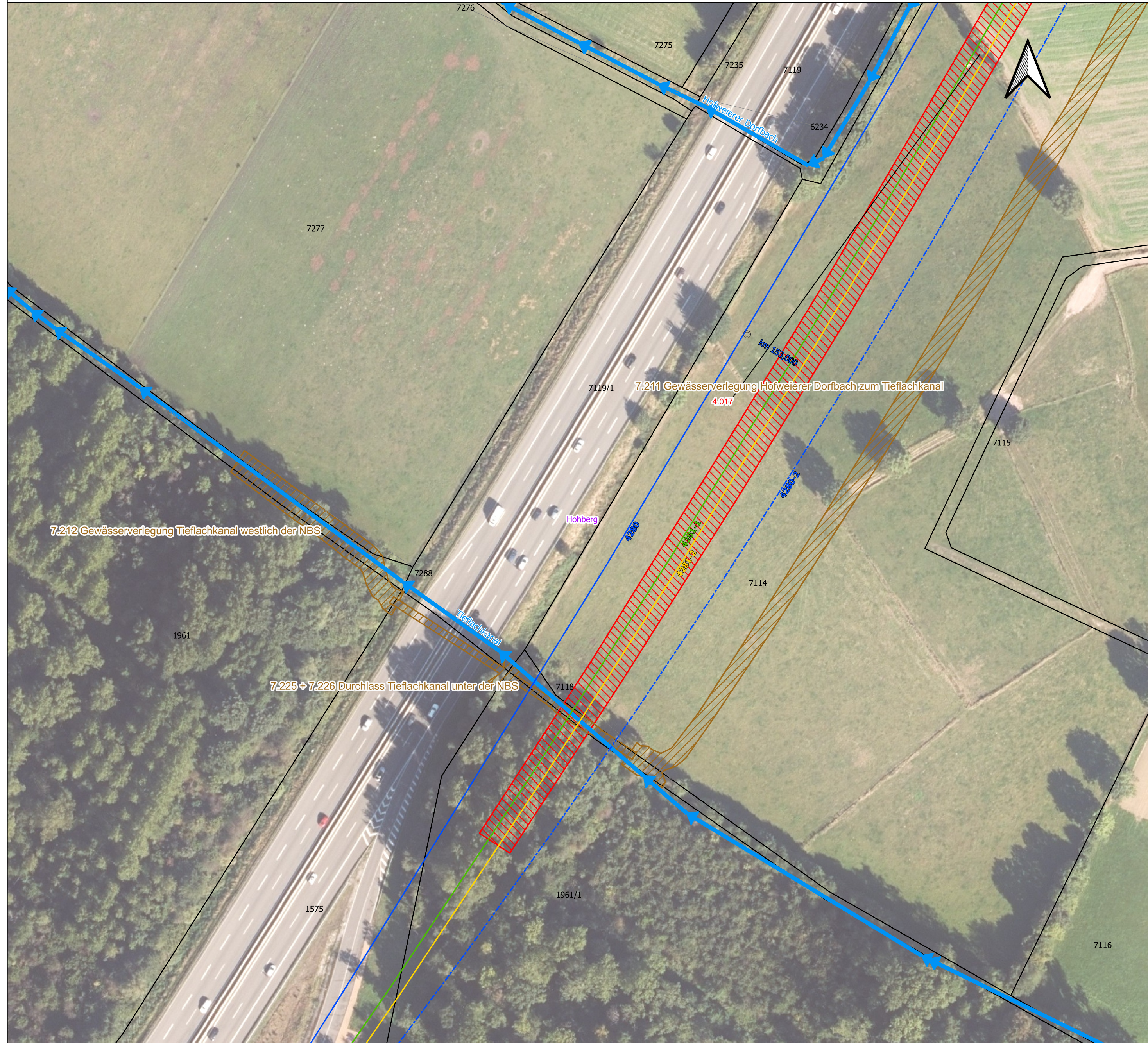


# 21.2.3.49 Wasserwirtschaftliche Belange

## Entwässerungslageplan



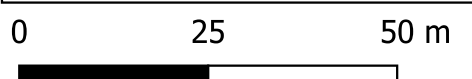
Grundkarte: © GeoBasis-DE/BKG 2024

### Legende

- Verwaltung**
  - Gemeindegrenzen
  - Flurstücke
- Wasserwirtschaftliche Themen**
  - Betroffene Gewässer mit Fließrichtung
  - GW-Entnahmen nach [5]
  - LRA TGA öWV
  - Hochwasserrückhaltebecken (LUBW)
- Grundwasserrelevante bauliche Anlagen (mit BW-Nummer) gem. Unterlage 4.1**
  - Grundwasserrelevante Flächen
  - Löschwasserbehälter (geplant)
  - Entwässerungsanlagen (geplant)
  - Versickerungsbecken (geplant)
- Altlasten [gem. BoVEK]**
  - ALVF mit VK (Gering)
  - ALVF mit VK (Mittel)
  - ALVF mit VK (Stark)
  - KF mit GK 1.1
  - KF mit GK 1.2
  - KF mit HK 0
  - KF mit HK 1.1
  - KF mit HK 1.2
  - KF mit HK 2
- Bahnachsen Planung mit Kilometer**
  - 4281-2 (PFA 7.2)
  - 4281-2
  - 4281-2 (Tunnel)
  - 4282
  - 4282 (Tunnel)
  - 4281-1
  - 4281-1 (PFA 7.2)
  - 4281-1 (Tunnel)
  - 4283
  - 4283 (Tunnel)
  - 4280 (VBK rechts)
  - 4280 (VBK links)
  - 4000 (Planfestgestellter Bereich)
- Aufschlüsse (Bestand)**
  - GWM 1. EKP
- Vermuteter Verlauf Salzfanne tiefenbezogen nach [24]**
  - Tiefe > 40m
  - Tiefe bis ca. 20m
  - Tiefe bis ca. 40m

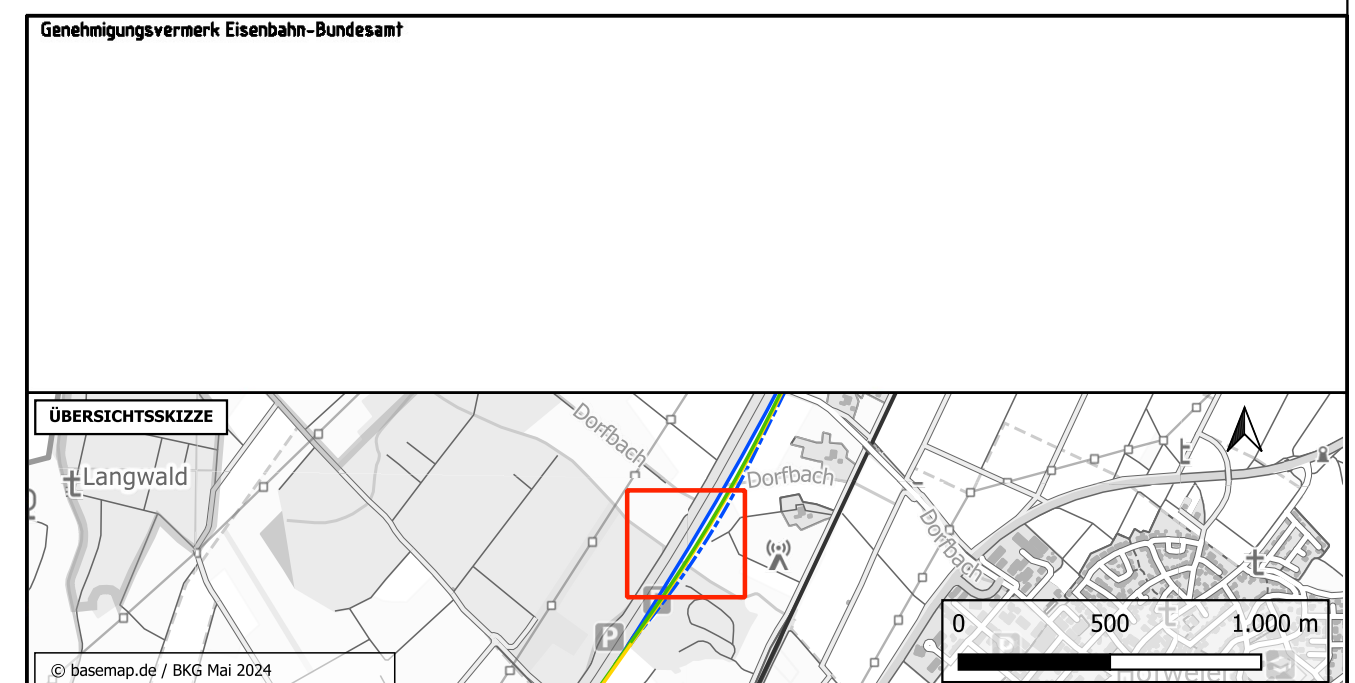
### Abkürzungsverzeichnis

- GW = Grundwasser
- GWM = Grundwassermessstelle
- EKP = Erkundungskonzept
- PFA = Planfeststellungsabschnitt
- ALVF = Altlastenverdachtsfläche
- VK = Verdachtskategorie
- GK = Gefahrenklasse
- HK = Handlungskategorie
- KF = Kontaminationsfläche
- LRA = Landratsamt
- öWV = öffentliche Wasserversorgung
- TGA = Trinkwassergewinnungsanlage
- BoVEK = Bodenverwertungs- und Entsorgungskonzept
- HQ = Hochwasserabfluss
- VSB = Versickerungsbecken
- RKB = Regenklärbecken
- RRB = Regenrückhaltebecken
- OBW = Offene Bauweise
- OR = Oströhre
- WR = Weströhre
- oZGI = östliche Zugleitung
- wZGI = westliche Zugleitung
- TBM = Tunnelbohrmaschine
- NA = Notausgang
- VB = Verbindungsbauwerk



Kofinanziert von der Fazilität „Connecting Europe“ der Europäischen Union

Unterlage 21.2.3.49



|                                     |                             |               |
|-------------------------------------|-----------------------------|---------------|
| 0 Ausgangsverfahren: Antragsfassung |                             | 23.05.2024    |
| Index                               | Änderungen bzw. Ergänzungen | Planungsstand |

Genehmigungsplanung: Unterlage für eine Entscheidung nach § 18 AEG

|                                                                                                                                                             |                     |                                                                                                                                                  |                     |
|-------------------------------------------------------------------------------------------------------------------------------------------------------------|---------------------|--------------------------------------------------------------------------------------------------------------------------------------------------|---------------------|
| <b>Vorhabenträgerin:</b><br>DB InfraGO<br>DB InfraGO AG<br>Zentrale<br>Theodor-Heuss-Allee 7<br>60486 Frankfurt am Main                                     |                     | <b>Planzeichen Nr.:</b> GP_21-2-3_LP-49<br><b>Projekt-Nr.:</b> e-312519                                                                          |                     |
| <b>Datum</b>                                                                                                                                                | <b>Unterschrift</b> | <b>Datum</b>                                                                                                                                     | <b>Unterschrift</b> |
| 05/2024                                                                                                                                                     | DV                  | 05/2024                                                                                                                                          | JS                  |
| 05/2024                                                                                                                                                     | Kk                  | 05/2024                                                                                                                                          | Kk                  |
| <b>Vertreter der Vorhabenträgerin:</b><br>DB InfraGO<br>DB InfraGO AG<br>ABS/NBS Karlsruhe-Basel<br>Schwarzwaldstraße 82<br>76131 Karlsruhe                 |                     | <b>Planverfasser:</b><br>gbm<br>Gesellschaft für Baugelogie und -metrotechnik mbH<br>Baugrundinstitut<br>Porzheimer Str. 128b<br>76275 Ettlingen |                     |
| <b>Datum</b>                                                                                                                                                | <b>Unterschrift</b> | <b>Datum</b>                                                                                                                                     | <b>Unterschrift</b> |
| 23.05.2024                                                                                                                                                  | gez. ppa. Kuschka   | 23.05.2024                                                                                                                                       | gez. ppa. Kuschka   |
| <b>Höhensystem:</b> NHN (DHHN 92)<br><b>Koordinatensystem:</b> DB-REF<br><b>Ursprungsplan:</b> -<br><b>Blattgröße:</b> 780 x 420<br><b>Maßstab:</b> 1:1.000 |                     |                                                                                                                                                  |                     |

**Vorhaben:**  
 ABS/NBS Karlsruhe-Basel, StA 7,  
 PFA 7.1 Appenweier – Hohberg (Tunnel Offenburg)  
 NBS, Strecke 4280, Appenweier bis Hohberg, km 138.500 – km 154.000  
 ABS, Strecke 4000, Offenburg bis Hohberg, km 147.200 – km 154.550

**Planart:** Lageplan

**Planinhalt:**  
 Gewässer mit Fließrichtungspfeilen, Gemeindegrenzen, Flurstücke, Darstellung einzelner wasserwirtschaftlicher Sachverhalte