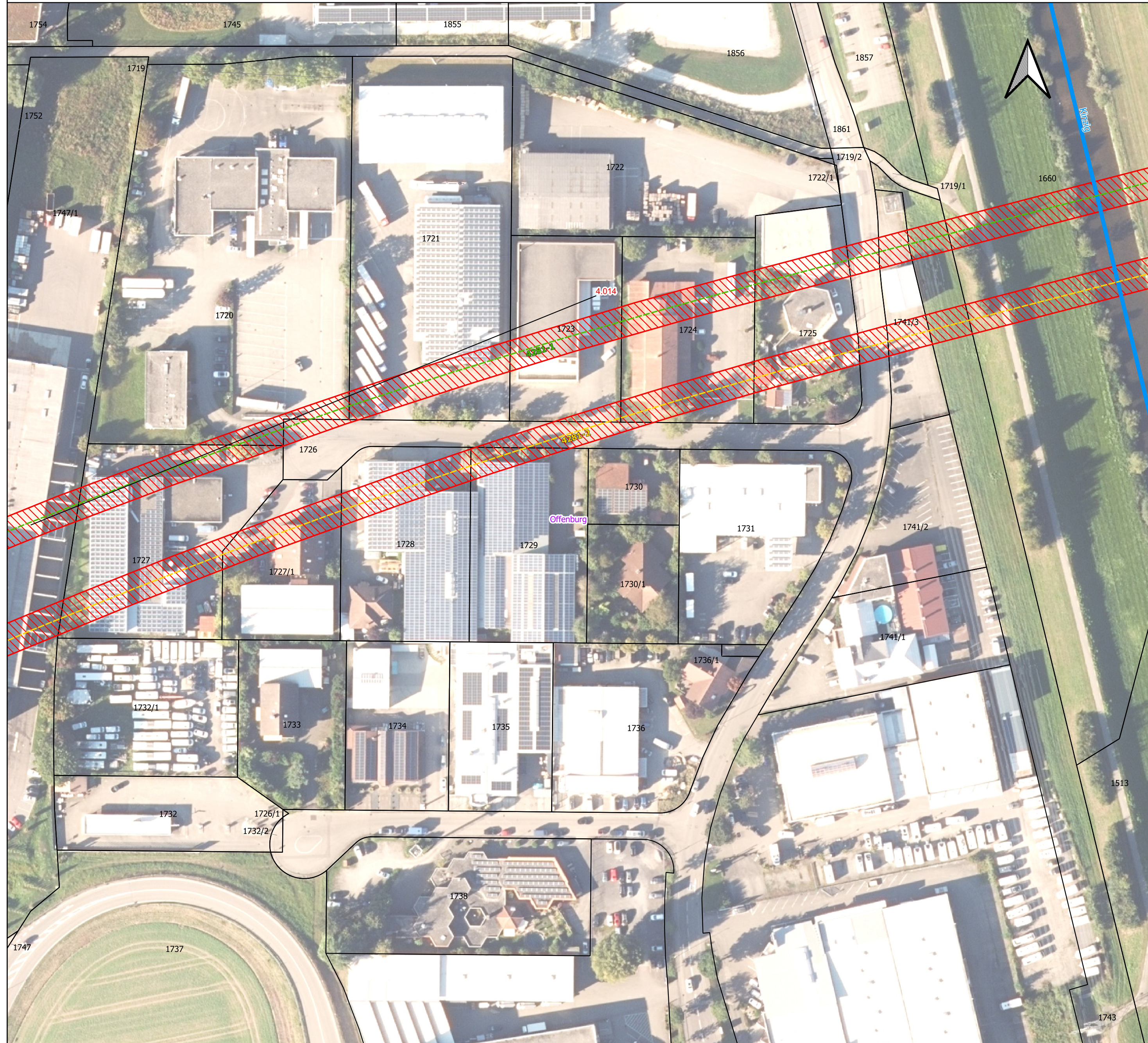


21.2.3.27 Wasserwirtschaftliche Belange

Entwässerungslageplan



Grundkarte: © GeoBasis-DE/BKG 2024

Legende

Verwaltung

- Gemeindegrenzen
- Flurstücke

Wasserwirtschaftliche Themen

- Betroffene Gewässer mit Fließrichtung
- GW-Entnahmen nach [5]
- LRA TGA öWW
- Hochwasserrückhaltebecken (LUBW)

Grundwasserrelevante bauliche Anlagen (mit BW-Nummer) gem. Unterlage 4.1

- Grundwasserrelevante Flächen
- Löschwasserbehälter (geplant)
- Entwässerungsanlagen (geplant)
- Versickerungsbecken (geplant)

Altlasten [gem. BoVEK]

- ALVF mit VK (Gering)
- ALVF mit VK (Mittel)
- ALVF mit VK (Stark)
- KF mit GK 1.1
- KF mit GK 1.2
- KF mit HK 0
- KF mit HK 1.1
- KF mit HK 1.2
- KF mit HK 2

Bahnachsen Planung mit Kilometer

- 4281-2 (PFA 7.2)
- 4281-2
- 4281-2 (Tunnel)
- 4282
- 4282 (Tunnel)
- 4281-1
- 4281-1 (PFA 7.2)
- 4281-1 (Tunnel)
- 4283
- 4283 (Tunnel)
- 4280 (VBK rechts)
- 4280 (VBK links)
- 4000 (Planfestgestellter Bereich)

Aufschlüsse (Bestand)

- GWM 1. EKP

Vermuteter Verlauf Salzfahne tiefenbezogen nach [24]

- Tiefe > 40m
- Tiefe bis ca. 20m
- Tiefe bis ca. 40m

Abkürzungsverzeichnis

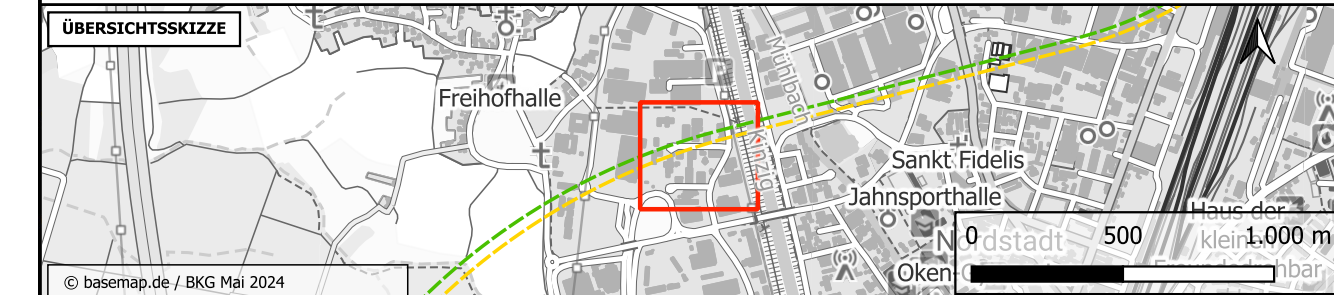
- GW** = Grundwasser
- GWM** = Grundwassermessstelle
- EKP** = Erkundungskonzept
- PFA** = Planfeststellungsabschnitt
- ALVF** = Altlastenverdachtsfläche
- VK** = Verdachtskategorie
- GK** = Gefahrenklasse
- HK** = Handlungskategorie
- KF** = Kontaminationsfläche
- LRA** = Landratsamt
- öWW** = öffentliche Wasserversorgung
- TGA** = Trinkwassergewinnungsanlage
- BoVEK** = Bodenverwertungs- und Entsorgungskonzept
- HQ** = Hochwasserabfluss
- VSB** = Versickerungsbecken
- RKB** = Regenklärbecken
- RRB** = Regenrückhaltebecken
- OBW** = Offene Bauweise
- OR** = Oströhre
- WR** = Weströhre
- oZGI** = östliche Zugleitung
- wZGI** = westliche Zugleitung
- TBM** = Tunnelbohrmaschine
- NA** = Notausgang
- VB** = Verbindungsbauwerk

0 25 50 m

Kofinanziert von der Fazilität „Connecting Europe“ der Europäischen Union

Unterlage 21.2.3.27

Genehmigungsvermerk Eisenbahn-Bundesamt



0	Ausgangsverfahren: Antragsfassung	23.05.2024
Index	Änderungen bzw. Ergänzungen	Planungsstand

Genehmigungsplanung: Unterlage für eine Entscheidung nach § 18 AEG

Vorhabenträgerin: DB InfraGO AG Zentrale Theodor-Heuss-Allee 7 50456 Frankfurt am Main		Planzeichen Nr.: GP_21-2-3_LP-27 Projekt-Nr.: e-312519	
Datum Unterschrift Datum Unterschrift Datum Unterschrift		Höhensystem: NHN (DHHN 92) Koordinatensystem: DB-REF Ursprungsplan: - Blattgröße: 780 x 420 Maßstab: 1 : 1.000	
Vertreter der Vorhabenträgerin: DB InfraGO AG ABS/NBS Karlsruhe-Basel Schwarzwaldstraße 82 76131 Karlsruhe		Planverfasser: Gesellschaft für Baugelogie und -metrotechnik mbH Baugrundinstitut Porzheimer Str. 128b 76275 Ettlingen 23.05.2024 gez. ppa. Kuschka	

Vorhaben:
ABS/NBS Karlsruhe-Basel, StA 7, PFA 7.1 Appenweier – Hohberg (Tunnel Offenburg)
 NBS, Strecke 4280, Appenweier bis Hohberg, km 138.500 – km 154.000
 ABS, Strecke 4000, Offenburg bis Hohberg, km 147.200 – km 154.550

Planart: Lageplan
Planinhalt:

Gewässer mit Fließrichtungspfeilen, Gemeindegrenzen, Flurstücke, Darstellung einzelner wasserwirtschaftlicher Sachverhalte