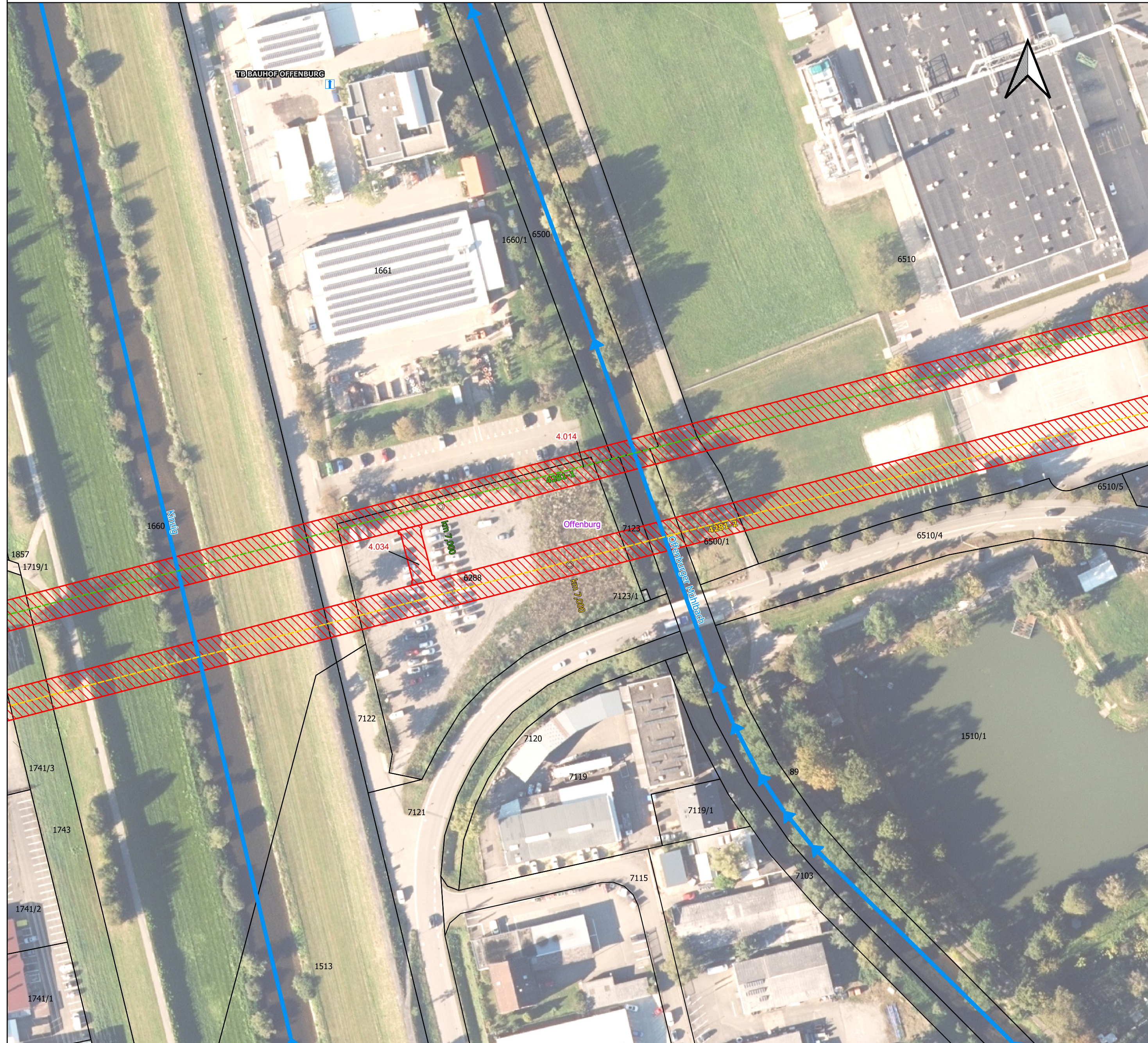


# 21.2.3.26 Wasserwirtschaftliche Belange

## Entwässerungslageplan



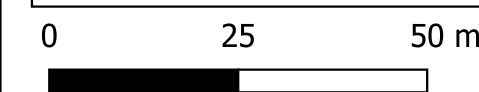
Grundkarte: © GeoBasis-DE/BKG 2024

### Legende

- Verwaltung**
  - Gemeindegrenzen
  - Flurstücke
- Wasserwirtschaftliche Themen**
  - Betroffene Gewässer mit Fließrichtung
  - GW-Entnahmen nach [5]
  - LRA TGA öWV
  - Hochwasserrückhaltebecken (LUBW)
- Grundwasserrelevante bauliche Anlagen (mit BW-Nummer) gem. Unterlage 4.1**
  - Grundwasserrelevante Flächen
  - Löschwasserbehälter (geplant)
  - Entwässerungsanlagen (geplant)
  - Versickerungsbecken (geplant)
- Altlasten [gem. BoVEK]**
  - ALVF mit VK (Gering)
  - ALVF mit VK (Mittel)
  - ALVF mit VK (Stark)
  - KF mit GK 1.1
  - KF mit GK 1.2
  - KF mit HK 0
  - KF mit HK 1.1
  - KF mit HK 1.2
  - KF mit HK 2
- Bahnachsen Planung mit Kilometer**
  - 4281-2 (PFA 7.2)
  - 4281-2
  - 4281-2 (Tunnel)
  - 4282
  - 4282 (Tunnel)
  - 4281-1
  - 4281-1 (PFA 7.2)
  - 4281-1 (Tunnel)
  - 4283
  - 4283 (Tunnel)
  - 4280 (VBK rechts)
  - 4280 (VBK links)
  - 4000 (Planfestgestellter Bereich)
- Aufschlüsse (Bestand)**
  - GWM 1. EKP
- Vermuteter Verlauf Salzfahne tiefenbezogen nach [24]**
  - Tiefe > 40m
  - Tiefe bis ca. 20m
  - Tiefe bis ca. 40m

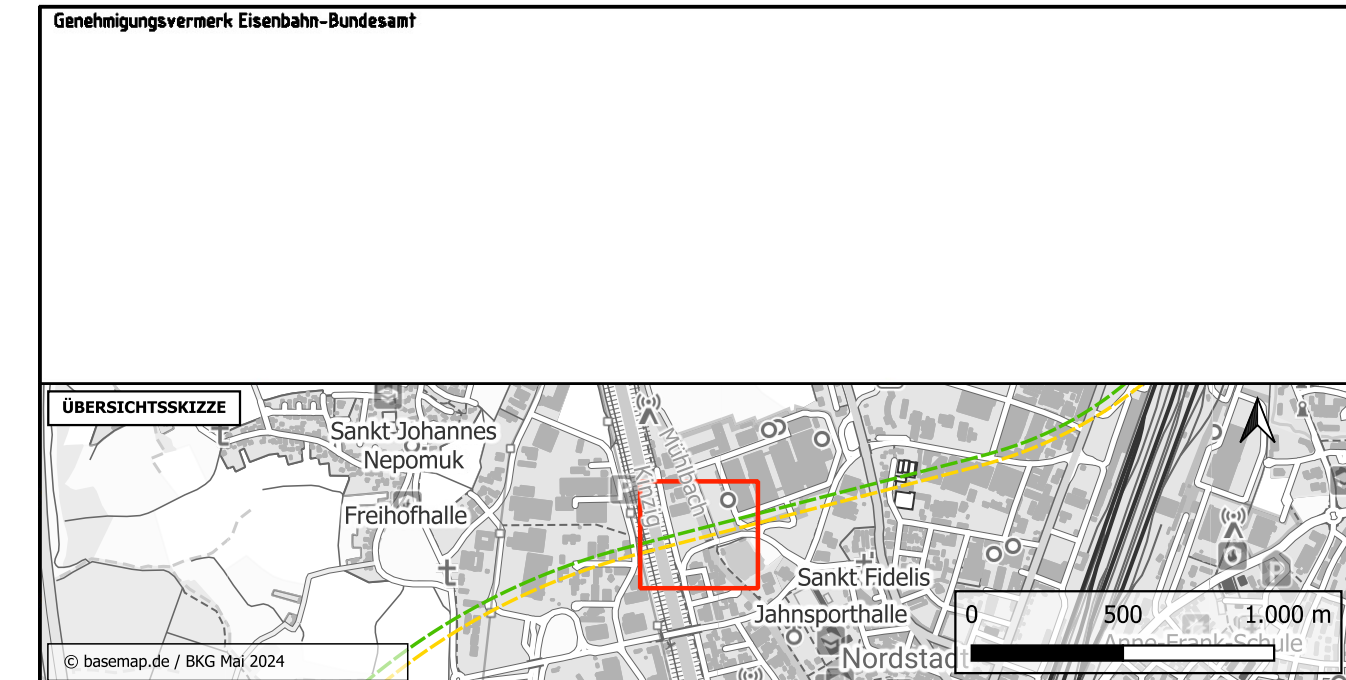
### Abkürzungsverzeichnis

- GW = Grundwasser
- GWM = Grundwassermessstelle
- EKP = Erkundungskonzept
- PFA = Planfeststellungsabschnitt
- ALVF = Altlastenverdachtsfläche
- VK = Verdachtskategorie
- GK = Gefahrenklasse
- HK = Handlungskategorie
- KF = Kontaminationsfläche
- LRA = Landratsamt
- öWV = öffentliche Wasserversorgung
- TGA = Trinkwassergewinnungsanlage
- BoVEK = Bodenverwertungs- und Entsorgungskonzept
- HQ = Hochwasserabfluss
- VSB = Versickerungsbecken
- RKB = Regenklärbecken
- RRB = Regenrückhaltebecken
- OBW = Offene Bauweise
- OR = Oströhre
- WR = Weströhre
- oZGI = östliche Zugleitung
- wZGI = westliche Zugleitung
- TBM = Tunnelbohrmaschine
- NA = Notausgang
- VB = Verbindungsbauwerk



Kofinanziert von der Fazilität „Connecting Europe“ der Europäischen Union

Unterlage 21.2.3.26



Index	Änderungen bzw. Ergänzungen	Planungsstand
0	Ausgangsverfahren: Antragsfassung	23.05.2024

Genehmigungsplanung: Unterlage für eine Entscheidung nach § 18 AEG

<b>Vorhabenträgerin:</b> DB InfraGO DB InfraGO AG Zentrale Theodor-Heuss-Allee 7 50486 Frankfurt am Main		<b>Planzeichen Nr.:</b> GP_21-2-3_LP-26 <b>Projekt-Nr.:</b> e-312519	
<b>Datum</b> <b>Unterschrift</b> <b>Datum</b> <b>Unterschrift</b> <b>Datum</b> <b>Unterschrift</b>		<b>gez.</b> <b>Datum</b> <b>Name</b> 05/2024    DV 05/2024    JS 05/2024    Kk	
<b>Vertreter der Vorhabenträgerin:</b> DB InfraGO AG ABS/NBS Karlsruhe-Basel Schwarzwaldstraße 82 76131 Karlsruhe		<b>Planverfasser:</b> gbm Gesellschaft für Baugelogie und -metrotechnik mbH Baugrundinstitut Porzheimer Str. 128b 76275 Ettlingen 23.05.2024    gez. ppa. Kuschka Datum    Unterschrift	
<b>Datum</b> <b>Unterschrift</b>		<b>Höhensystem:</b> NHN (DHHN 92) <b>Koordinatensystem:</b> DB-REF <b>Ursprungsplan:</b> - <b>Blattgröße:</b> 780 x 420 <b>Maßstab:</b> 1 : 1.000	

**Vorhaben:**  
 ABS/NBS Karlsruhe-Basel, StA 7,  
 PFA 7.1 Appenweier – Hohberg (Tunnel Offenburg)  
 NBS, Strecke 4280, Appenweier bis Hohberg, km 138.500 – km 154.000  
 ABS, Strecke 4000, Offenburg bis Hohberg, km 147.200 – km 154.550

**Planart:** Lageplan  
**Planinhalt:**

Gewässer mit Fließrichtungspfeilen, Gemeindegrenzen, Flurstücke, Darstellung einzelner wasserwirtschaftlicher Sachverhalte