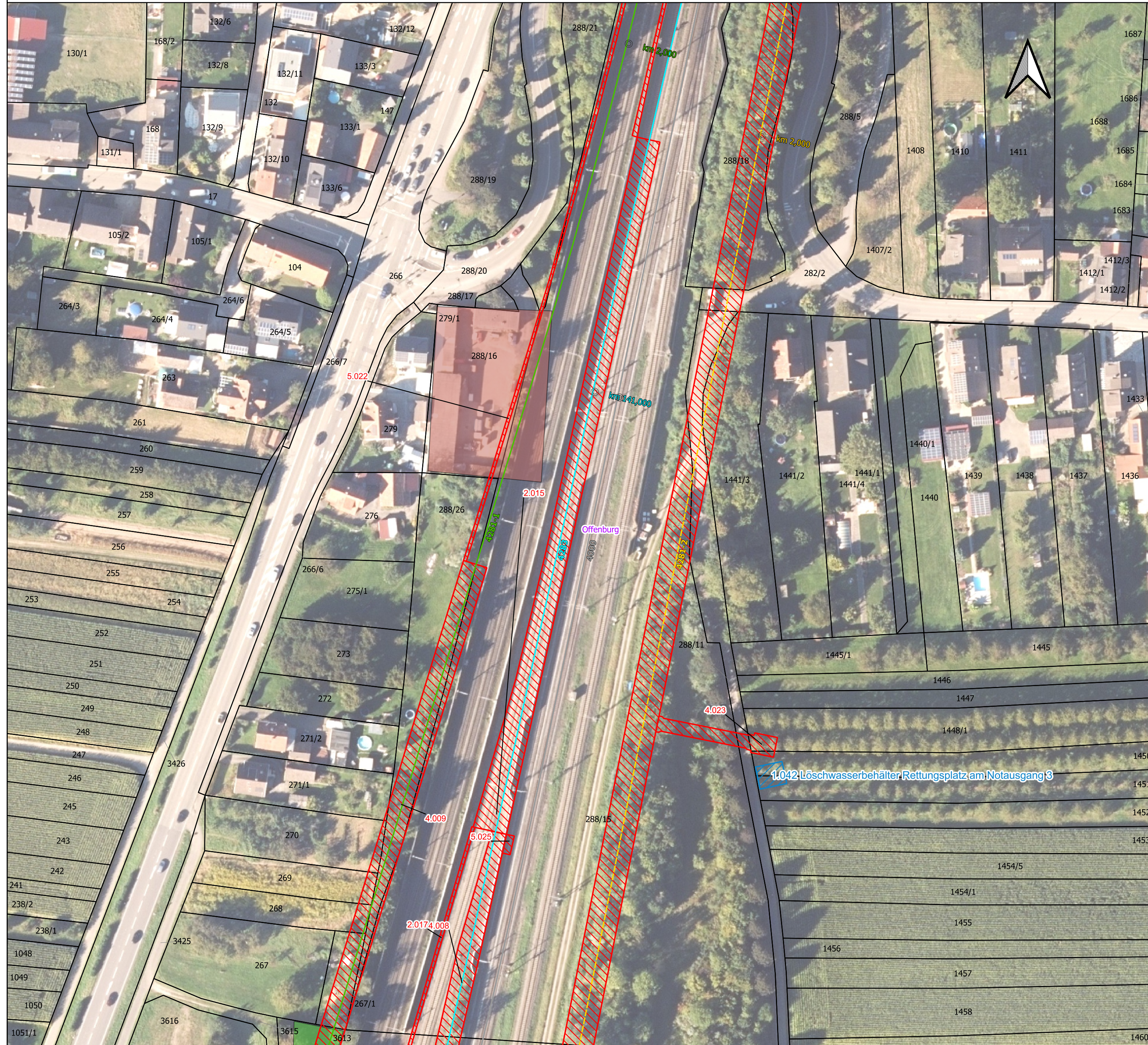


# 21.2.3.11 Wasserwirtschaftliche Belange

## Entwässerungslageplan



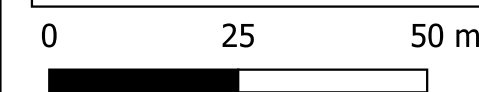
Grundkarte: © GeoBasis-DE/BKG 2024

### Legende

- Verwaltung**
  - Gemeindegrenzen
  - Flurstücke
- Wasserwirtschaftliche Themen**
  - Betroffene Gewässer mit Fließrichtung
  - GW-Entnahmen nach [5]
  - LRA TGA öWW
  - Hochwasserrückhaltebecken (LUBW)
- Grundwasserrelevante bauliche Anlagen (mit BW-Nummer) gem. Unterlage 4.1**
  - Grundwasserrelevante Flächen
  - Löschwasserbehälter (geplant)
  - Entwässerungsanlagen (geplant)
  - Versickerungsbecken (geplant)
- Altlasten [gem. BoVEK]**
  - ALVF mit VK (Gering)
  - ALVF mit VK (Mittel)
  - ALVF mit VK (Stark)
  - KF mit GK 1.1
  - KF mit GK 1.2
  - KF mit HK 0
  - KF mit HK 1.1
  - KF mit HK 1.2
  - KF mit HK 2
- Bahnachsen Planung mit Kilometer**
  - 4281-2 (PFA 7.2)
  - 4281-2
  - 4281-2 (Tunnel)
  - 4282
  - 4282 (Tunnel)
  - 4281-1
  - 4281-1 (PFA 7.2)
  - 4281-1 (Tunnel)
  - 4283
  - 4283 (Tunnel)
  - 4280 (VBK rechts)
  - 4280 (VBK links)
  - 4000 (Planfestgestellter Bereich)
- Aufschlüsse (Bestand)**
  - GWM 1. EKP
- Vermuteter Verlauf Salzfahne tiefenbezogen nach [24]**
  - Tiefe > 40m
  - Tiefe bis ca. 20m
  - Tiefe bis ca. 40m

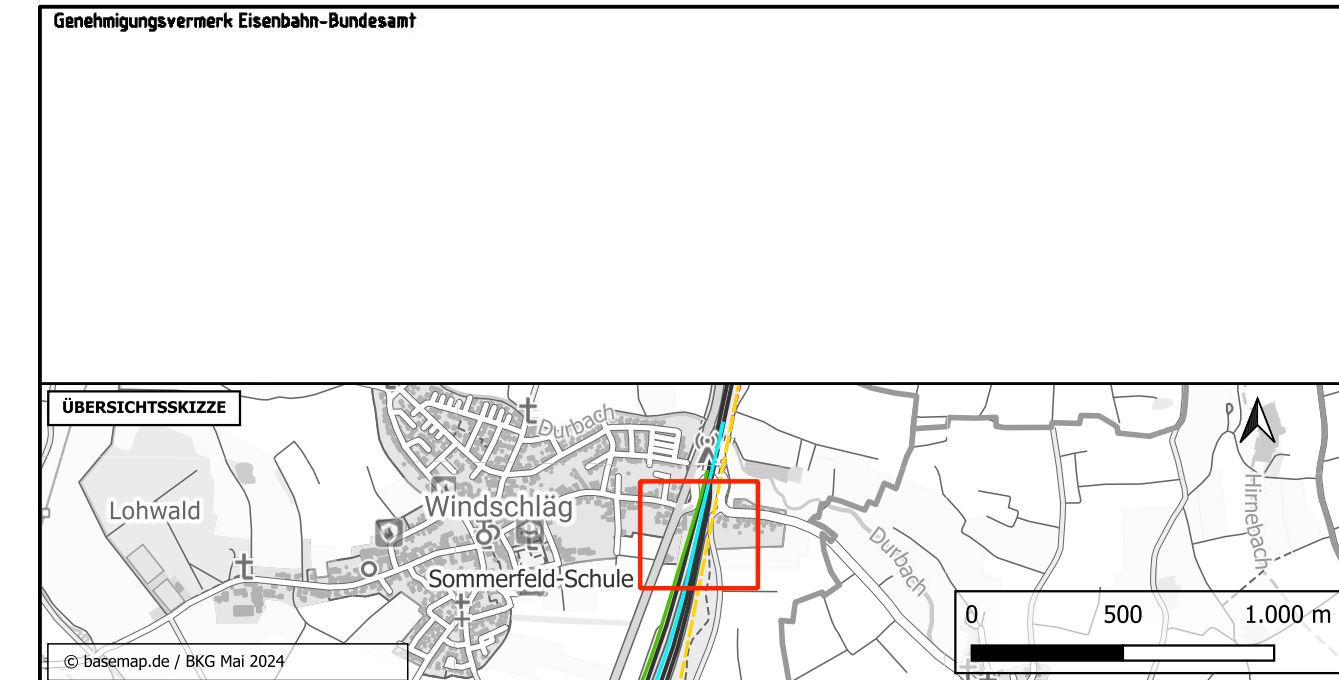
### Abkürzungsverzeichnis

- GW = Grundwasser
- GWM = Grundwassermessstelle
- EKP = Erkundungskonzept
- PFA = Planfeststellungsabschnitt
- ALVF = Altlastenverdachtsfläche
- VK = Verdachtskategorie
- GK = Gefahrenklasse
- HK = Handlungskategorie
- KF = Kontaminationsfläche
- LRA = Landratsamt
- öWW = öffentliche Wasserversorgung
- TGA = Trinkwassergewinnungsanlage
- BoVEK = Bodenverwertungs- und Entsorgungskonzept
- HQ = Hochwasserabfluss
- VSB = Versickerungsbecken
- RKB = Regenklärbecken
- RRB = Regenrückhaltebecken
- OBW = Offene Bauweise
- OR = Oströhre
- WR = Weströhre
- oZGI = östliche Zugleitung
- wZGI = westliche Zugleitung
- TBM = Tunnelbohrmaschine
- NA = Notausgang
- VB = Verbindungsbauwerk



Kofinanziert von der Fazilität „Connecting Europe“ der Europäischen Union

Unterlage 21.2.3.11



Genehmigungsvermerk Eisenbahn-Bundesamt	
ÜBERSICHTSSKIZZE	
© basemap.de / BKG Mai 2024	
0	Ausgangsverfahren: Antragsfassung
Index	Änderungen bzw. Ergänzungen
	Planungsstand
23.05.2024	

Genehmigungsplanung: Unterlage für eine Entscheidung nach § 18 AEG					
Vorhabensträgerin: DB InfraGO	Planzeichen Nr.: GP_21-2-3_LP_11				
DB InfraGO AG Zentrale Theodor-Heuss-Allee 7 50486 Frankfurt am Main	Projekt-Nr.: e-312519				
Datum	Unterschrift	Datum	Unterschrift	Datum	Unterschrift
Vertreter der Vorhabensträgerin: DB InfraGO			Planverfasser: gbm		
DB InfraGO AG ABS/NBS Karlsruhe-Basel Schwarzwaldstraße 92 76131 Karlsruhe			Gesellschaft für Baugelologie und -messtechnik mbH Baugrundinstitut Pforzheimer Str. 128b 76275 Ettlingen		
23.05.2024			gez. ppa. Kuschka		
Datum			Unterschrift		
Höhensystem: NHN (DHHN 92)			Koordinatensystem: DB-REF		
Ursprungsplan: -			Blattgröße: 780 x 420		
Maßstab: 1:1.000			Vorhaben:		
<b>ABS/NBS Karlsruhe-Basel, StA 7, PFA 7.1 Appenweier – Hohberg (Tunnel Offenburg)</b> NBS, Strecke 4280, Appenweier bis Hohberg, km 138.500 – km 154.000 ABS, Strecke 4000, Offenburg bis Hohberg, km 147.200 – km 154.550					
Planart: Lageplan					
Planinhalt: Gewässer mit Fließrichtungspfeilen, Gemeindegrenzen, Flurstücke, Darstellung einzelner wasserwirtschaftlicher Sachverhalte					