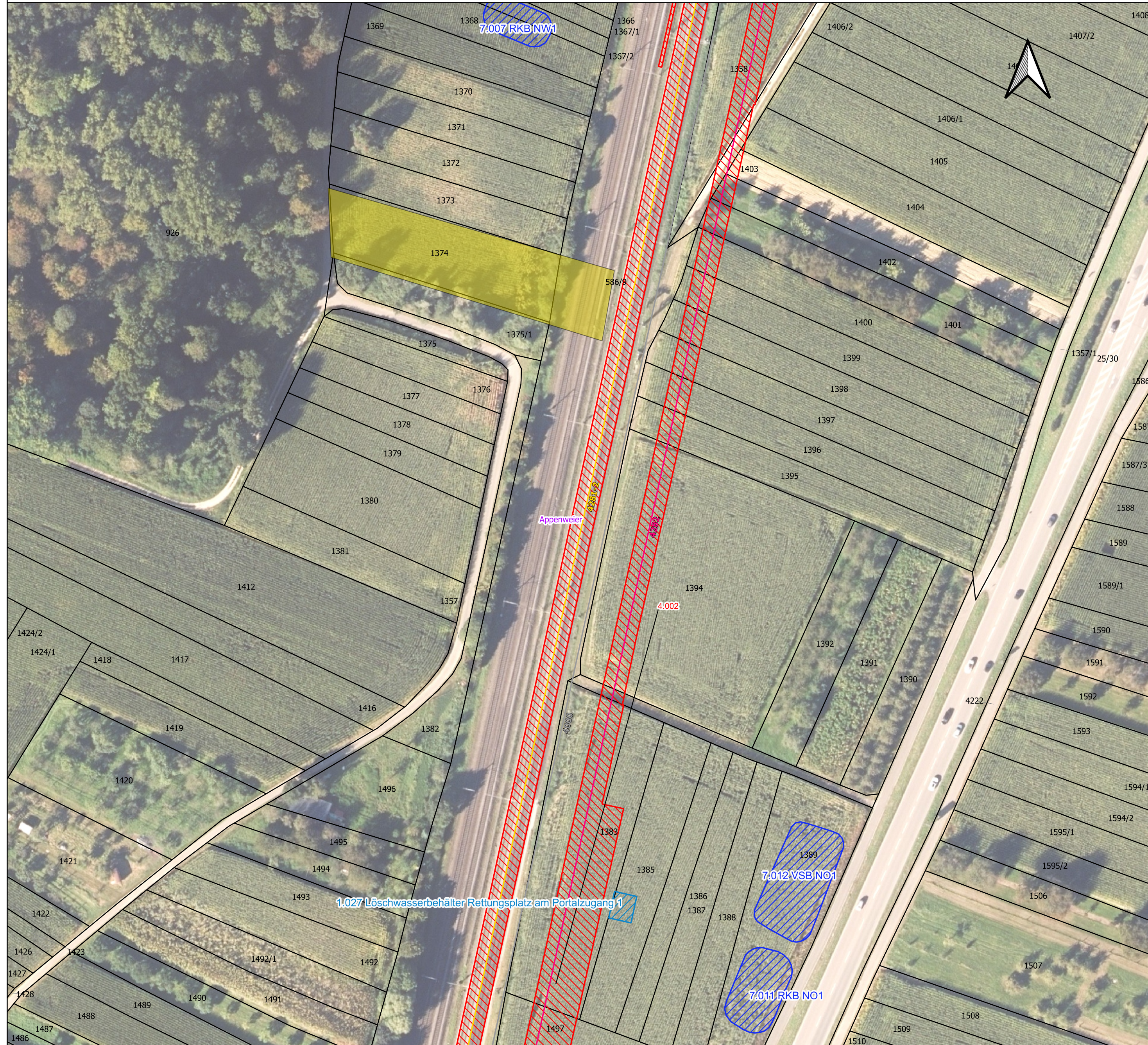


21.2.3.6 Wasserwirtschaftliche Belange

Entwässerungslageplan



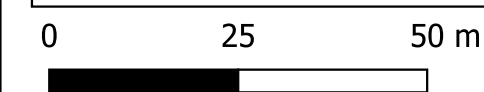
Grundkarte: © GeoBasis-DE/BKG 2024

Legende

- Verwaltung**
 - Gemeindegrenzen
 - Flurstücke
- Wasserwirtschaftliche Themen**
 - Betroffene Gewässer mit Fließrichtung
 - GW-Entnahmen nach [5]
 - LRA TGA öWW
 - Hochwasserrückhaltebecken (LUBW)
- Grundwasserrelevante bauliche Anlagen (mit BW-Nummer) gem. Unterlage 4.1**
 - Grundwasserrelevante Flächen
 - Löschwasserbehälter (geplant)
 - Entwässerungsanlagen (geplant)
 - Versickerungsbecken (geplant)
- Altlasten [gem. BoVEK]**
 - ALVF mit VK (Gering)
 - ALVF mit VK (Mittel)
 - ALVF mit VK (Stark)
 - KF mit GK 1.1
 - KF mit GK 1.2
 - KF mit HK 0
 - KF mit HK 1.1
 - KF mit HK 1.2
 - KF mit HK 2
- Bahnachsen Planung mit Kilometer**
 - 4281-2 (PFA 7.2)
 - 4281-2
 - 4281-2 (Tunnel)
 - 4282
 - 4282 (Tunnel)
 - 4281-1
 - 4281-1 (PFA 7.2)
 - 4281-1 (Tunnel)
 - 4283
 - 4283 (Tunnel)
 - 4280 (VBK rechts)
 - 4280 (VBK links)
 - 4000 (Planfestgestellter Bereich)
- Aufschlüsse (Bestand)**
 - GWM 1. EKP
- Vermuteter Verlauf Salzfanne tiefenbezogen nach [24]**
 - Tiefe > 40m
 - Tiefe bis ca. 20m
 - Tiefe bis ca. 40m

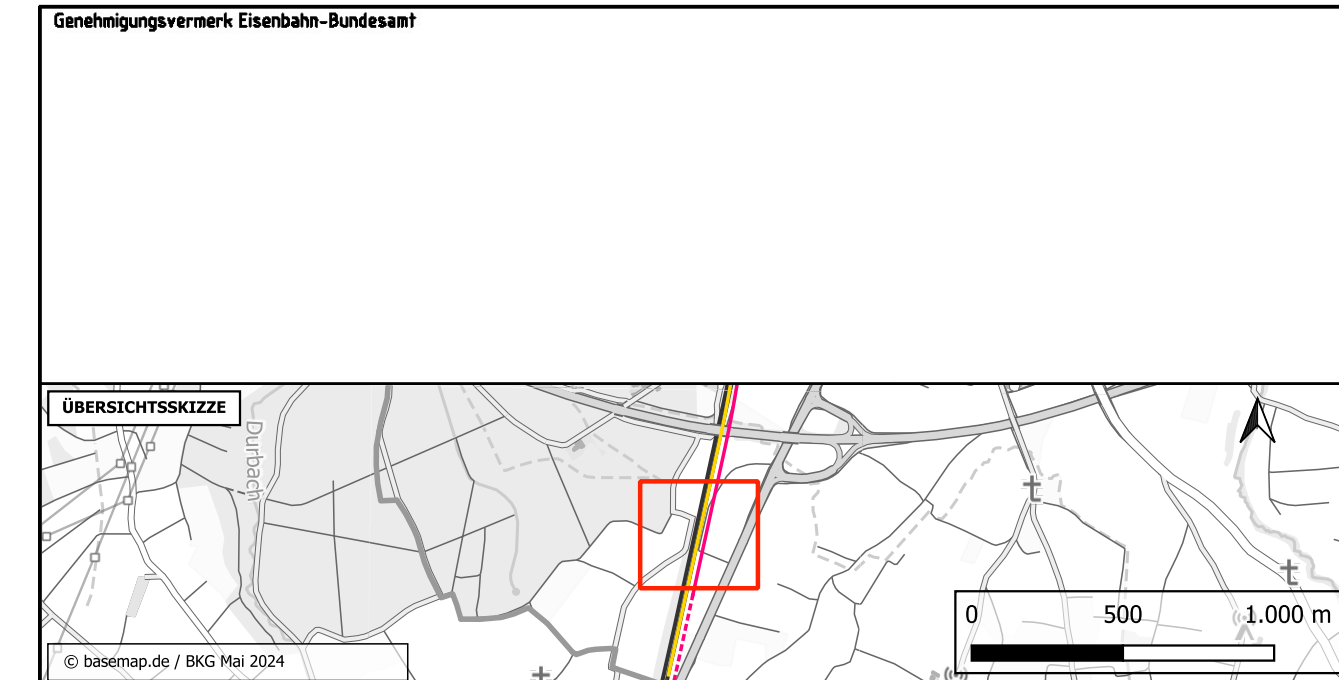
Abkürzungsverzeichnis

- GW = Grundwasser
- GWM = Grundwassermessstelle
- EKP = Erkundungskonzept
- PFA = Planfeststellungsabschnitt
- ALVF = Altlastenverdachtsfläche
- VK = Verdachtskategorie
- GK = Gefahrenklasse
- HK = Handlungskategorie
- KF = Kontaminationsfläche
- LRA = Landratsamt
- öWW = öffentliche Wasserversorgung
- TGA = Trinkwassergewinnungsanlage
- BoVEK = Bodenverwertungs- und Entsorgungskonzept
- HQ = Hochwasserabfluss
- VSB = Versickerungsbecken
- RKB = Regenklärbecken
- RRB = Regenrückhaltebecken
- OBW = Offene Bauweise
- OR = Oströhre
- WR = Weströhre
- oZGI = östliche Zugleitung
- wZGI = westliche Zugleitung
- TBM = Tunnelbohrmaschine
- NA = Notausgang
- VB = Verbindungsbauwerk



Kofinanziert von der Fazilität „Connecting Europe“ der Europäischen Union

Unterlage 21.2.3.6



Genehmigungsvermerk Eisenbahn-Bundesamt		
ÜBERSICHTSSKIZZE		
0	Ausgangsverfahren: Antragsfassung	23.05.2024
Index	Änderungen bzw. Ergänzungen	Planungsstand

Genehmigungsplanung: Unterlage für eine Entscheidung nach § 18 AEG					
Vorhabenträgerin: DB InfraGO DB InfraGO AG Zentrale Theodor-Heuss-Allee 7 50486 Frankfurt am Main			Planzeichen Nr.: GP_21-2-3_LP-6 Projekt-Nr.: e-312519		
Datum Unterschrift		Datum Unterschrift		Datum Unterschrift	
Vertreter der Vorhabenträgerin: DB InfraGO			Planverfasser: gbm Gesellschaft für Baugelogie und -mechnik mbH Baugrundinstitut Porzheimer Str. 128b 76275 Ettlingen		
Datum Unterschrift		Datum Unterschrift		Datum Unterschrift	
Vorhaben: ABS/NBS Karlsruhe-Basel, StA 7, Pfa 7.1 Appenweiler – Hohberg (Tunnel Offenburg) NBS, Strecke 4280, Appenweiler bis Hohberg, km 138.500 – km 154.000 ABS, Strecke 4000, Offenburg bis Hohberg, km 147.200 – km 154.550			Höhensystem: NHN (DHHN 92) Koordinatensystem: DB-REF Ursprungsplan: - Blattgröße: 780 x 420 Maßstab: 1 : 1.000		
Planart: Lageplan					
Planinhalt: Gewässer mit Fließrichtungspfeilen, Gemeindegrenzen, Flurstücke, Darstellung einzelner wasserwirtschaftlicher Sachverhalte					