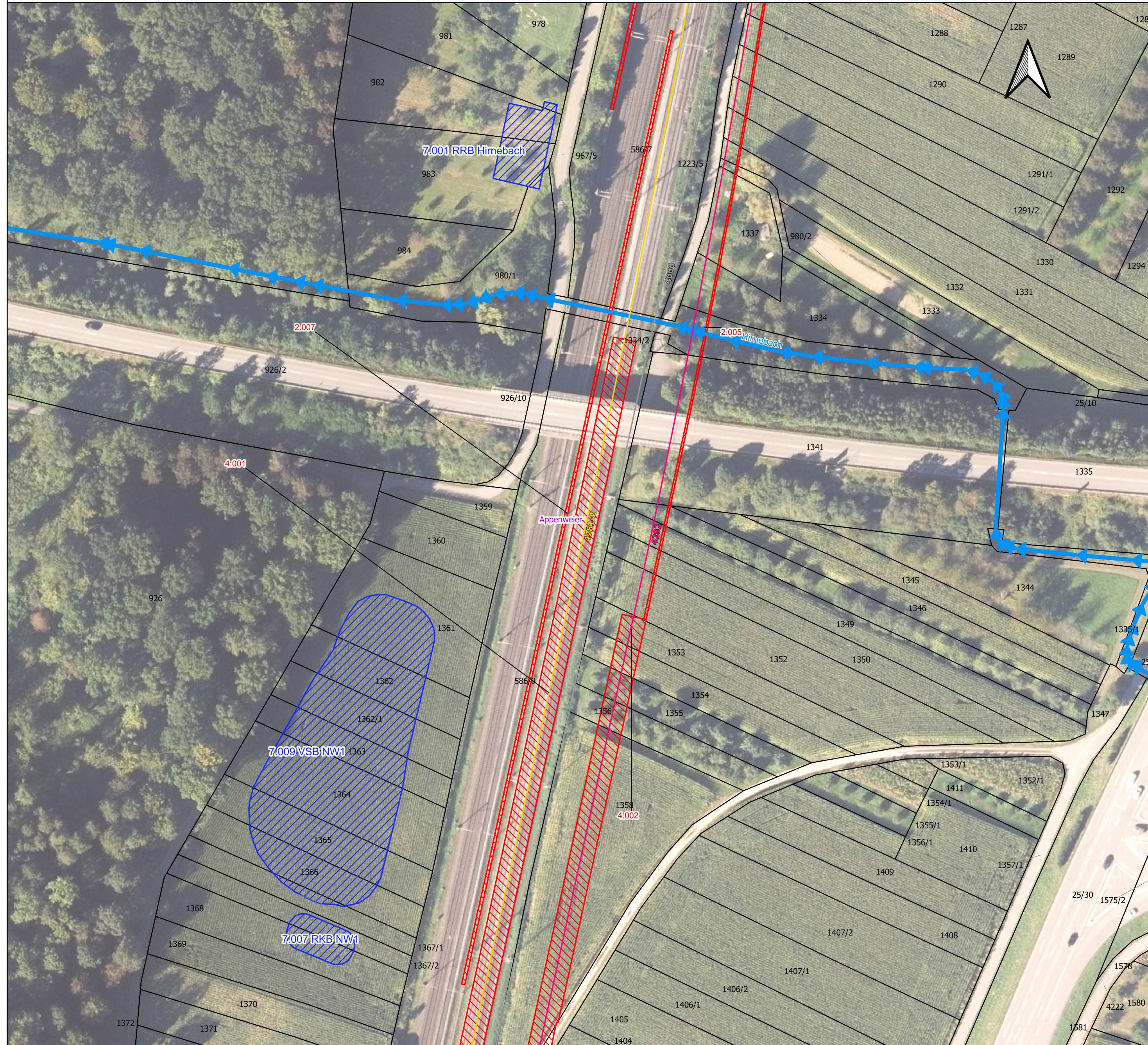


# 21.2.3.5 Wasserwirtschaftliche Belange

## Entwässerungslageplan



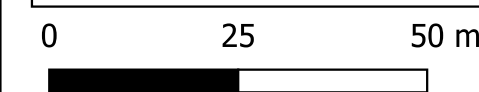
Grundkarte: © GeoBasis-DE/BKG 2024

### Legende

- Verwaltung**
  - Gemeindegrenzen
  - Flurstücke
- Wasserwirtschaftliche Themen**
  - Betroffene Gewässer mit Fließrichtung
  - GW-Entnahmen nach [5]
  - LRA TGA öVV
  - Hochwasserrückhaltebecken (LUBW)
- Grundwasserrelevante bauliche Anlagen (mit BW-Nummer) gem. Unterlage 4.1**
  - Grundwasserrelevante Flächen
  - Löschwasserbehälter (geplant)
  - Entwässerungsanlagen (geplant)
  - Versickerungsbecken (geplant)
- Altlasten [gem. BoVEK]**
  - ALVF mit VK (Gering)
  - ALVF mit VK (Mittel)
  - ALVF mit VK (Stark)
  - KF mit GK 1.1
  - KF mit GK 1.2
  - KF mit HK 0
  - KF mit HK 1.1
  - KF mit HK 1.2
  - KF mit HK 2
- Bahnachsen Planung mit Kilometer**
  - 4281-2 (PFA 7.2)
  - 4281-2
  - 4281-2 (Tunnel)
  - 4282
  - 4282 (Tunnel)
  - 4281-1
  - 4281-1 (PFA 7.2)
  - 4281-1 (Tunnel)
  - 4283
  - 4283 (Tunnel)
  - 4280 (VBK rechts)
  - 4280 (VBK links)
  - 4000 (Planfestgestellter Bereich)
- Aufschlüsse (Bestand)**
  - GWM 1. EKP
- Vermuteter Verlauf Salzfarne tiefenbezogen nach [24]**
  - Tiefe > 40m
  - Tiefe bis ca. 20m
  - Tiefe bis ca. 40m

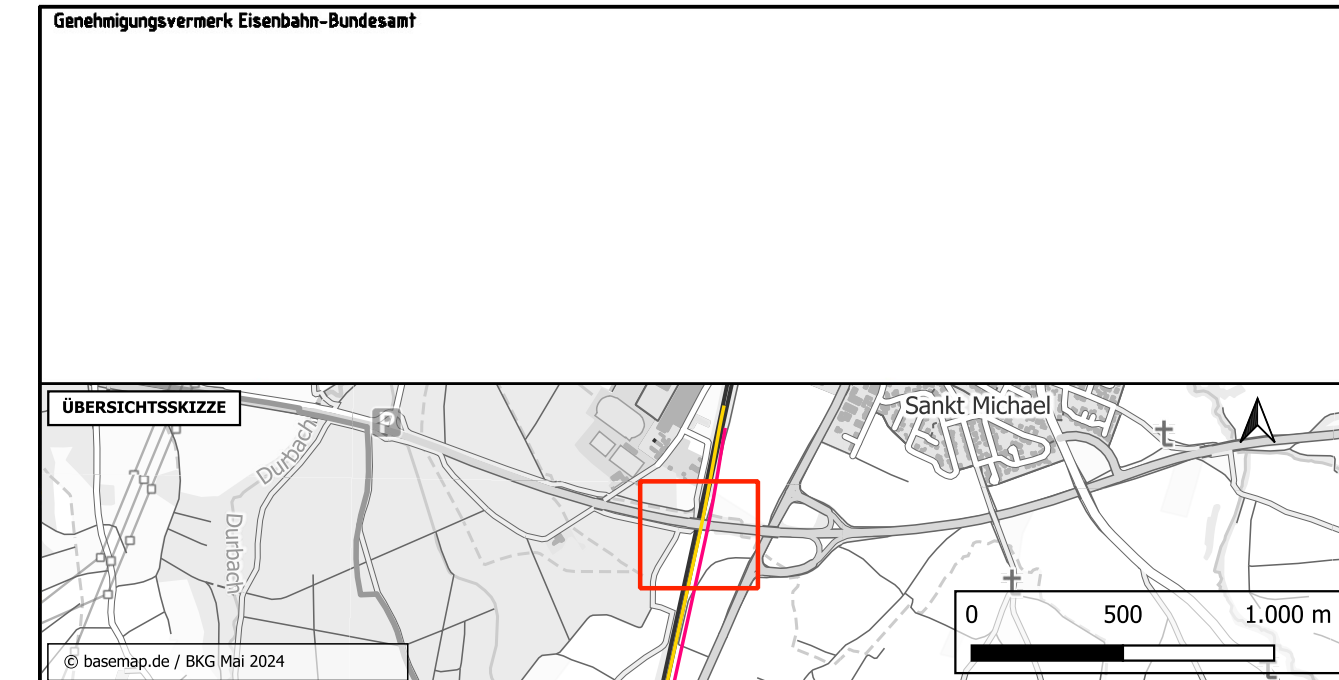
### Abkürzungsverzeichnis

- GW = Grundwasser
- GWM = Grundwassermessstelle
- EKP = Erkundungskonzept
- PFA = Planfeststellungsabschnitt
- ALVF = Altlastenverdachtsfläche
- VK = Verdachtskategorie
- GK = Gefahrenklasse
- HK = Handlungskategorie
- KF = Kontaminationsfläche
- LRA = Landratsamt
- öVV = öffentliche Wasserversorgung
- TGA = Trinkwassergewinnungsanlage
- BoVEK = Bodenverwertungs- und Entsorgungskonzept
- HQ = Hochwasserabfluss
- VSB = Versickerungsbecken
- RKB = Regenklärbecken
- RRB = Regenrückhaltebecken
- OBW = Offene Bauweise
- OR = Oströhre
- WR = Weströhre
- oZGI = östliche Zugleitung
- wZGI = westliche Zugleitung
- TBM = Tunnelbohrmaschine
- NA = Notausgang
- VB = Verbindungsbauwerk



Kofinanziert von der Fazilität „Connecting Europe“ der Europäischen Union

Unterlage 21.2.3.5



Genehmigungsvermerk Eisenbahn-Bundesamt		
0	Ausgangsverfahren: Antragsfassung	23.05.2024
Index	Änderungen bzw. Ergänzungen	Planungsstand

Genehmigungsplanung: Unterlage für eine Entscheidung nach § 18 AEG

<b>Vorhabenträgerin:</b> DB InfraGO DB InfraGO AG Zentrale Theodor-Heuss-Allee 7 50486 Frankfurt am Main		<b>Planzeichen Nr.:</b> GP_21-2-3_LP-5 <b>Projekt-Nr.:</b> e-312519	
<b>Datum</b>	<b>Unterschrift</b>	<b>Datum</b>	<b>Unterschrift</b>
<b>Vertreter der Vorhabenträgerin:</b> DB InfraGO DB InfraGO AG ABS/NBS Karlsruhe-Basel Schwarzwaldstraße 82 76131 Karlsruhe		<b>Planverfasser:</b> gbm Gesellschaft für Baugelogie und -metrotechnik mbH Baugrundinstitut Porzheimer Str. 128b 76275 Ettlingen 23.05.2024 gez. ppa. Kuschka	
<b>Datum</b>	<b>Unterschrift</b>	<b>Datum</b>	<b>Unterschrift</b>
<b>Höhensystem:</b> NHN (DHHN 92)		<b>Koordinatensystem:</b> DB-REF	
<b>Ursprungsplan:</b> -		<b>Blattgröße:</b> 780 x 420	
<b>Datum</b>		<b>Maßstab:</b> 1:1.000	

**Vorhaben:**  
 ABS/NBS Karlsruhe-Basel, StA 7,  
 PFA 7.1 Appenweiler – Hohberg (Tunnel Offenburg)  
 NBS, Strecke 4280, Appenweiler bis Hohberg, km 138.500 – km 154.000  
 ABS, Strecke 4000, Offenburg bis Hohberg, km 147.200 – km 154.550

**Planart:** Lageplan

**Planinhalt:**  
 Gewässer mit Fließrichtungspfeilen, Gemeindegrenzen, Flurstücke, Darstellung einzelner wasserwirtschaftlicher Sachverhalte