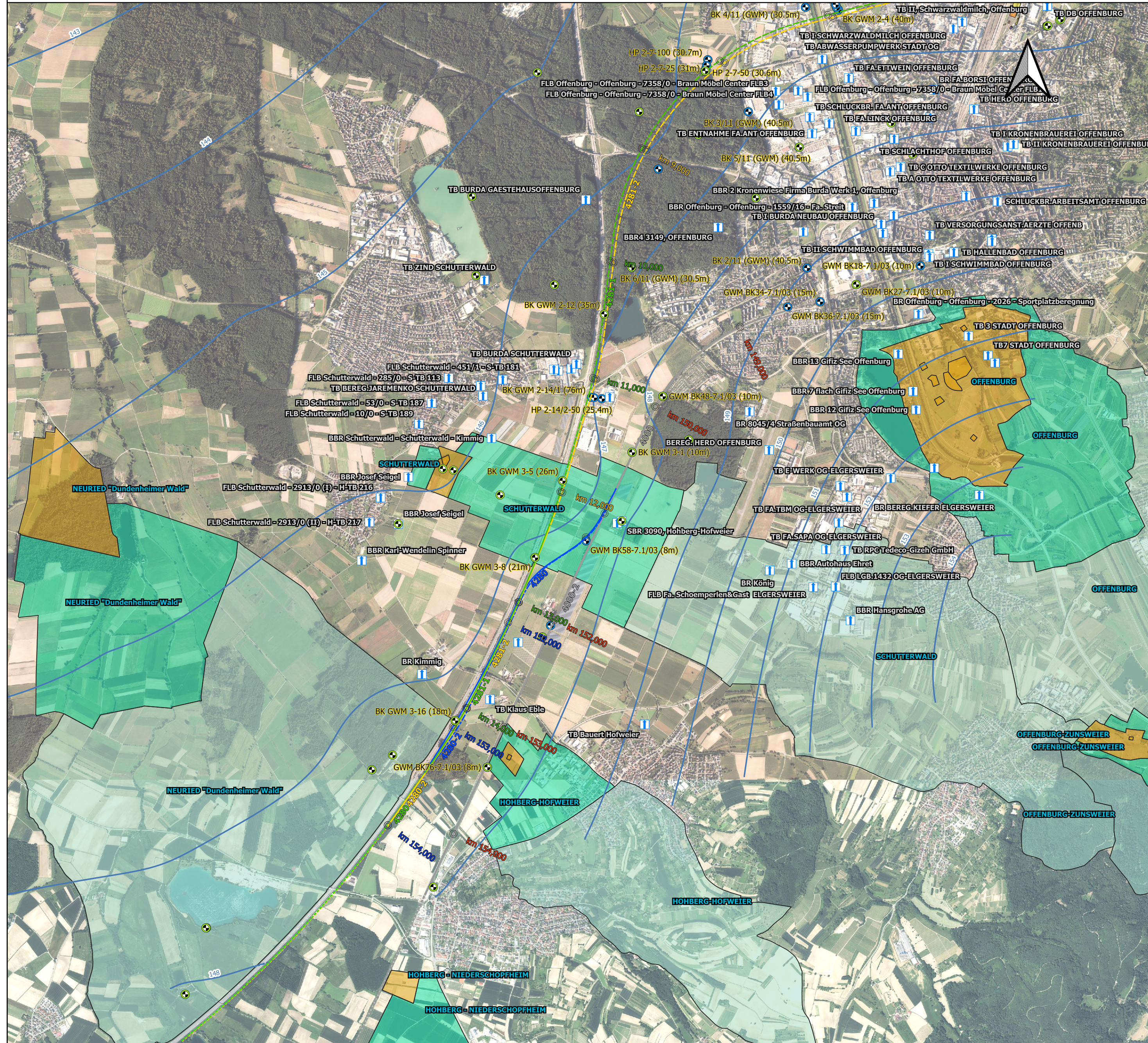


21.2.1.4 Wasserwirtschaftliche Belange

1. EKP & Stichtagsmessung September 2020



Grundkarte: © GeoBasis-DE/BKG 2024

Legende

Wasserwirtschaftliche Themen

- GW-Entnahmen nach [5]
- LRA TGA öVV

Grundwassergleichen

- GWM 1. EKP
- GWM Stichtagsmessung September 2020
- Grundwassergleichen Spang 2017 nach [1]
- Stichtagsmessung September 2020 Grundwasserleiter
- Stichtagsmessung September 2020 Stauwasserhorizont

Altlasten [gem. BoVEK]

- ALVF mit VK (Gering)
- ALVF mit VK (Mittel)
- ALVF mit VK (Stark)
- KF mit GK 1.1
- KF mit GK 1.2
- KF mit HK 0
- KF mit HK 1.1
- KF mit HK 1.2
- KF mit HK 2

Bahnachsen Planung mit Kilometer

- 4281-2 (PFA 7.2)
- 4281-2
- 4281-2 (Tunnel)
- 4282
- 4282 (Tunnel)
- 4281-1
- 4281-1 (PFA 7.2)
- 4281-1 (Tunnel)
- 4283
- 4283 (Tunnel)
- 4280 (VBK rechts)
- 4280 (VBK links)
- 4000 (Planfestgestellter Bereich)

Wasserschutzgebiete (Zone)

- Zone I
- Zone I und II bzw. IIA
- Zone IIB
- Zone III und IIIA
- Zone IIIIB

Abkürzungsverzeichnis

- GW** = Grundwasser
- GWM** = Grundwassermessstelle
- EKP** = Erkundungskonzept
- PFA** = Planfeststellungsabschnitt
- ALVF** = Altlastenverdachtsfläche
- VK** = Verdachtskategorie
- GK** = Gefahrenklasse
- HK** = Handlungskategorie
- KF** = Kontaminationsfläche
- LRA** = Landratsamt
- öVV** = öffentliche Wasserversorgung
- TGA** = Trinkwassergewinnungsanlage
- BoVEK** = Bodenverwertungs- und Entsorgungskonzept
- HQ** = Hochwasserabfluss

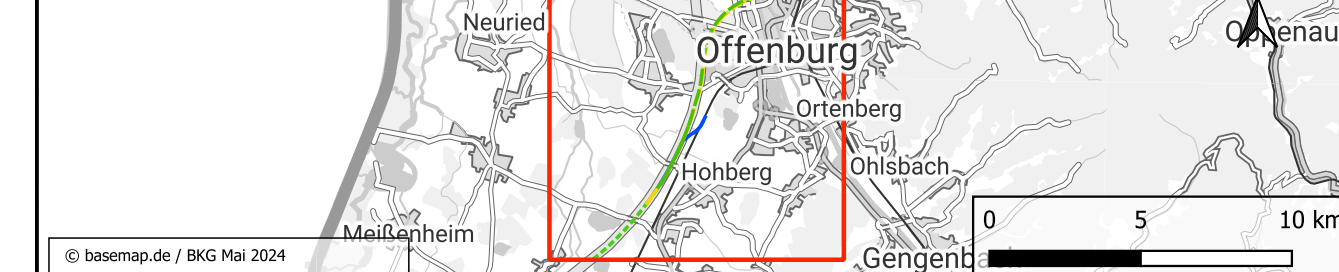
0 500 1.000 m

Kofinanziert von der Fazilität „Connecting Europe“ der Europäischen Union

Unterlage 21.2.1.4

Genehmigungsvermerk Eisenbahn-Bundesamt

ÜBERSICHTSSKIZZE



0	Ausgangsverfahren: Antragsfassung	23.05.2024
Index	Änderungen bzw. Ergänzungen	Planungsstand

Genehmigungsplanung: Unterlage für eine Entscheidung nach § 18 AEG

Vorhabenträgerin: DB InfraGO DB InfraGO AG Zentrale Theodor-Heuss-Allee 7 60486 Frankfurt am Main		Planzeichen-Nr.: GP_21-2-1_LP_4 Projekt-Nr.: e-312519	
Datum	Unterschrift	Datum	Unterschrift
Vertreter der Vorhabenträgerin: DB InfraGO DB InfraGO AG ABS/NBS Karlsruhe-Basel Schwarzwaldstraße 82 76137 Karlsruhe		Planverfasser: gbm Gesellschaft für Baueologie und -meßtechnik mbH Baugrundinstitut Pförzheimer Str. 128b 76275 Ettlingen 23.05.2024 gez. ppa. Kuschka	
Datum	Unterschrift	Datum	Unterschrift
Vorhaben:		Höhensystem: NHN (DHRN 92)	
Planart:		Koordinatensystem: DB-REF	
Planinhalt:		Ursprungsplan:	
		Blattgröße: 780 x 420	
		Maßstab: 1 : 25.000	

**ABS/NBS Karlsruhe-Basel, StA 7,
PFA 7.1 Appenweier - Hohenberg (Tunnel Offenburg)**
 NBS, Strecke 4280, Appenweier bis Hohenberg, km 138.500 - km 154.000
 ABS, Strecke 4000, Offenburg bis Hohenberg, km 147.200 - km 154.550

Planart: Übersichtsplan
Planinhalt: Grundwassergleichenpläne mit Darstellung der Schutzgebiete, Grundwasserentnahmen, Altlasten, Grundwassermessstellen