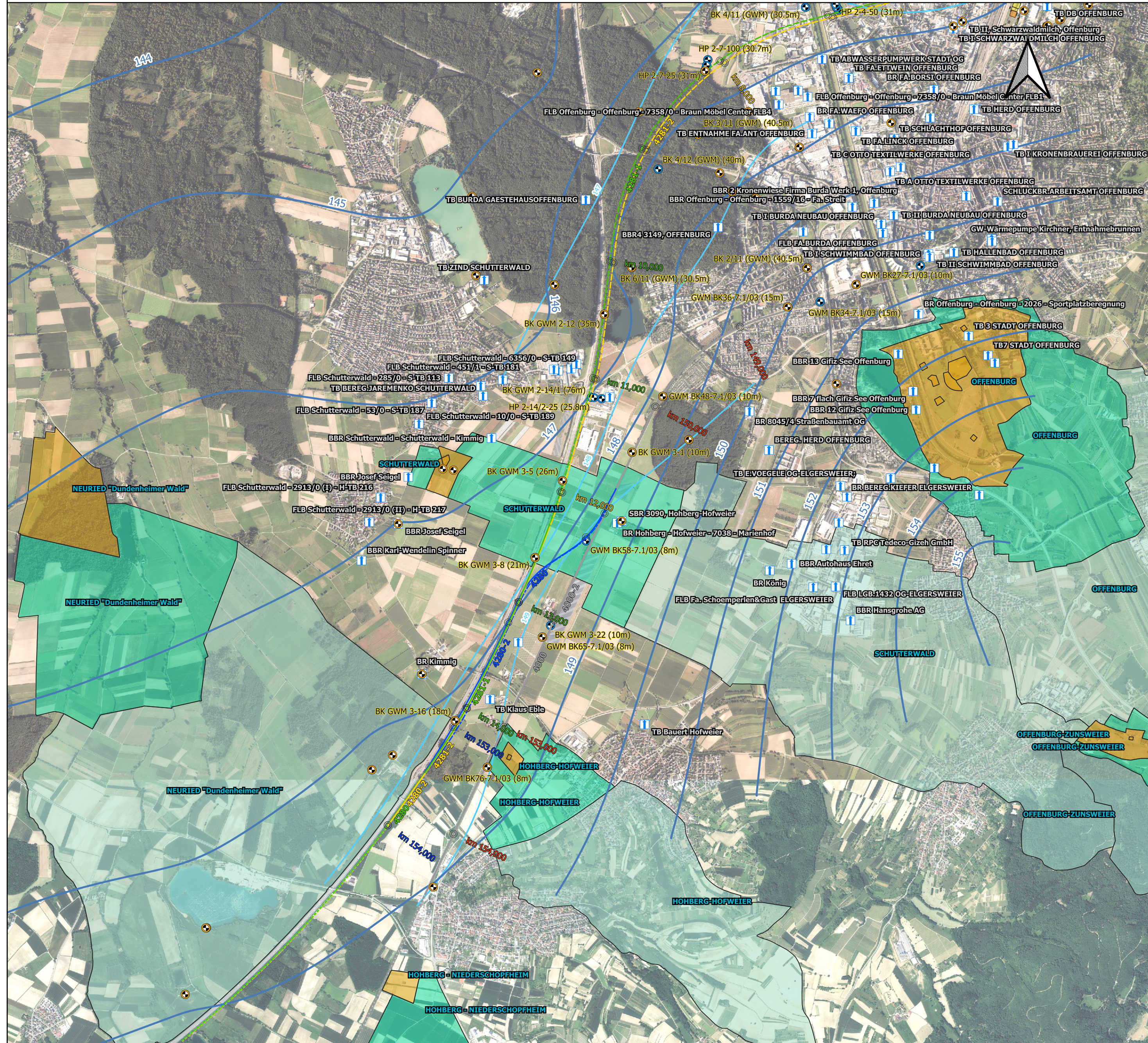


## 21.2.1.2 Wasserwirtschaftliche Belange

### 1. EKP & Stichtagsmessung Februar 2020



Grundkarte: © GeoBasis-DE/BKG 2024

### Legende

#### Wasserwirtschaftliche Themen

- GW-Entnahmen nach [5]
- LRA TGA öVV

#### Grundwassergleichen

- GWM 1. EKP
- GWM Stichtagsmessung Februar 2020
- Grundwassergleichen Spang 2017 nach [1]
- Stichtagsmessung Februar 2020 Grundwasserleiter
- Stichtagsmessung Februar 2020 Stauwasserhorizont

#### Altlasten [gem. BoVEK]

- ALVF mit VK (Gering)
- ALVF mit VK (Mittel)
- ALVF mit VK (Stark)
- KF mit GK 1.1
- KF mit GK 1.2
- KF mit HK 0
- KF mit HK 1.1
- KF mit HK 1.2
- KF mit HK 2

#### Bahnachsen Planung mit Kilometer

- 4281-2 (Pfa 7.2)
- 4281-2
- 4281-2 (Tunnel)
- 4282
- 4282 (Tunnel)
- 4281-1
- 4281-1 (Pfa 7.2)
- 4281-1 (Tunnel)
- 4283
- 4283 (Tunnel)
- 4280 (VBK rechts)
- 4280 (VBK links)
- 4000 (Planfestgestellter Bereich)

#### Wasserschutzgebiete (Zone)

- Zone I
- Zone I und II bzw. IIA
- Zone IIB
- Zone III und IIIA
- Zone IIIB

#### Abkürzungsverzeichnis

- GW** = Grundwasser
- GWM** = Grundwassermessstelle
- EKP** = Erkundungskonzept
- PFA** = Planfeststellungsabschnitt
- ALVF** = Altlastenverdachtsfläche
- VK** = Verdachtskategorie
- GK** = Gefahrenklasse
- HK** = Handlungskategorie
- KF** = Kontaminationsfläche
- LRA** = Landratsamt
- öVV** = öffentliche Wasserversorgung
- TGA** = Trinkwassergewinnungsanlage
- BoVEK** = Bodenverwertungs- und Entsorgungskonzept
- HQ** = Hochwasserabfluss

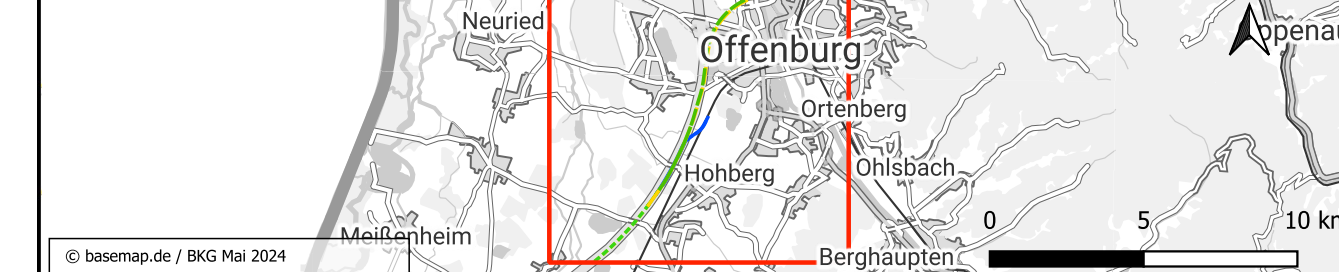
0 500 1.000 m

Kofinanziert von der Fazilität „Connecting Europe“ der Europäischen Union

Unterlage 21.2.1.2

Genehmigungsvermerk Eisenbahn-Bundesamt

ÜBERSICHTSSKIZZE



© basemap.de / BKG Mai 2024

0	Ausgangsverfahren: Antragsfassung	23.05.2024
<b>Index</b>	<b>Änderungen bzw. Ergänzungen</b>	<b>Planungsstand</b>

Genehmigungsplanung: Unterlage für eine Entscheidung nach § 18 AEG

<b>Vorhabenträgerin:</b> DB InfraGO		<b>Planzeichen Nr.:</b> GP_21-2-1_LP-2	
DB InfraGO AG Zentrale Theodor-Heuss-Allee 7 60486 Frankfurt am Main		<b>Projekt-Nr.:</b> e-312519	
<b>Datum</b>	<b>Unterschrift</b>	<b>Datum</b>	<b>Name</b>
		05/2024	DV
		05/2024	JS
		05/2024	Kk
<b>Vertreter der Vorhabenträgerin:</b> DB InfraGO		<b>Planverfasser:</b> Gesellschaft für Baugelogie und -meßtechnik mbH Baugrundinstitut Pforzheimer Str. 128b 76275 Ettlingen	
DB InfraGO AG ABS/NBS Karlsruhe-Basel Schwarzwaldstraße 82 76131 Karlsruhe		gez. ppa. Kuschka	
<b>Datum</b>	<b>Unterschrift</b>	<b>Datum</b>	<b>Unterschrift</b>
		23.05.2024	
<b>Vorhaben:</b>		<b>Höhensystem:</b> NNH (DHHN 92)	
ABS/NBS Karlsruhe-Basel, StA 7, Pfa 7.1 Appenweier - Hohberg (Tunnel Offenburg)		<b>Koordinatensystem:</b> DB-REF	
NBS, Strecke 4280, Appenweier bis Hohberg, km 138.500 - km 154.000		<b>Ursprungsplan:</b> -	
ABS, Strecke 4000, Offenburg bis Hohberg, km 147.200 - km 154.550		<b>Blattgröße:</b> 780 x 420	
<b>Planart:</b> Übersichtsplan		<b>Maßstab:</b> 1:25.000	
<b>Planinhalt:</b> Grundwassergleichenpläne mit Darstellung der Schutzgebiete, Grundwasserentnahmen, Altlasten, Grundwassermessstellen			