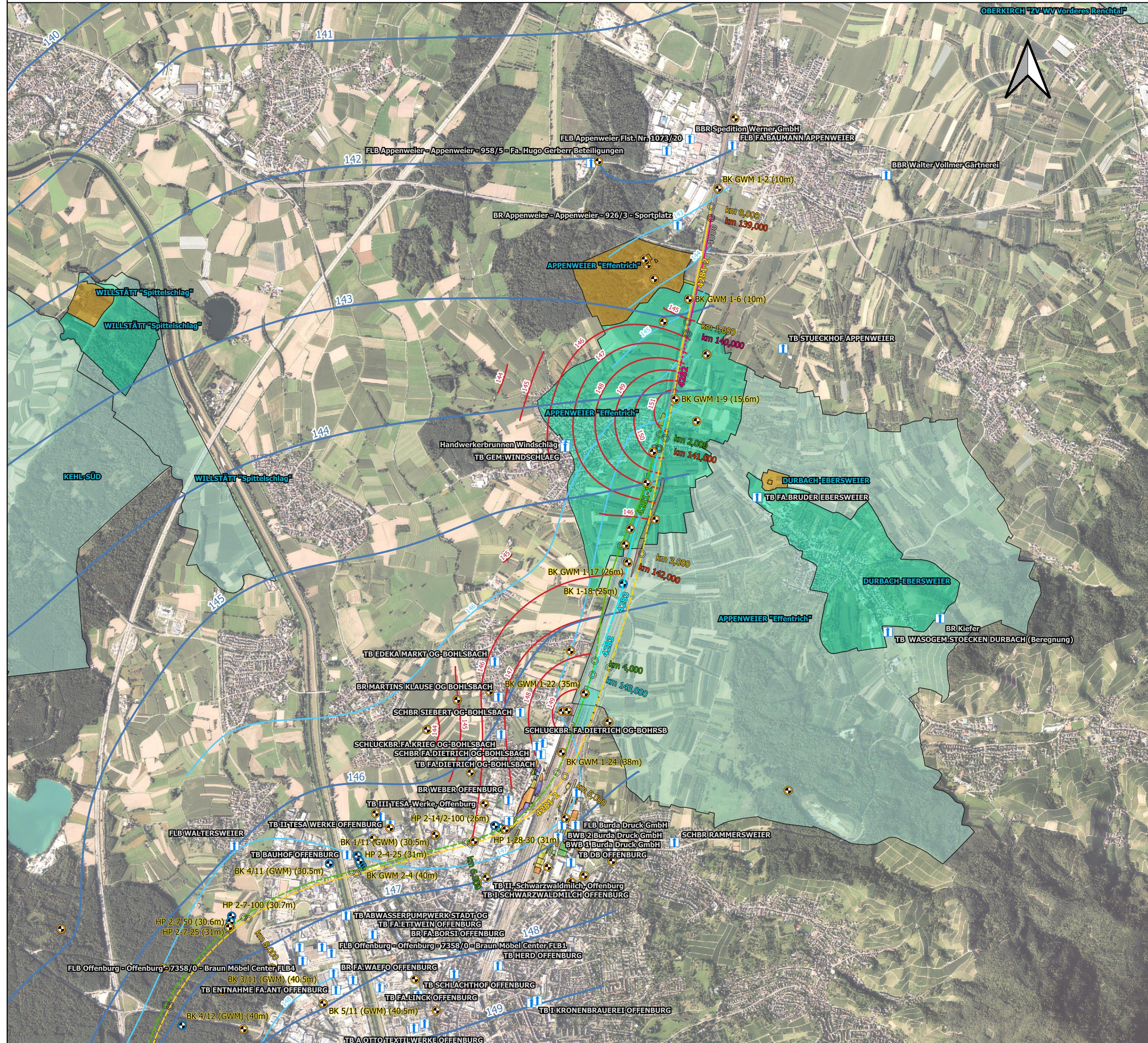


# 21.2.1.1 Wasserwirtschaftliche Belange

## 1. EKP & Stichtagsmessung Februar 2020



Grundkarte: © GeoBasis-DE/BKG 2024

### Legende

#### Wasserwirtschaftliche Themen

- GW-Entnahmen nach [5]
- LRA TGA öVV

#### Grundwassergleichen

- GWM 1. EKP
- GWM Stichtagsmessung Februar 2020
- Grundwassergleichen Spang 2017 nach [1]
- Stichtagsmessung Februar 2020 Grundwasserleiter
- Stichtagsmessung Februar 2020 Stauwasserhorizont

#### Altlasten [gem. BoVEK]

- ALVF mit VK (Gering)
- ALVF mit VK (Mittel)
- ALVF mit VK (Stark)
- KF mit GK 1.1
- KF mit GK 1.2
- KF mit HK 0
- KF mit HK 1.1
- KF mit HK 1.2
- KF mit HK 2

#### Bahnachsen Planung mit Kilometer

- 4281-2 (PFA 7.2)
- 4281-2
- 4281-2 (Tunnel)
- 4282
- 4282 (Tunnel)
- 4281-1
- 4281-1 (PFA 7.2)
- 4281-1 (Tunnel)
- 4283
- 4283 (Tunnel)
- 4280 (VBK rechts)
- 4280 (VBK links)
- 4000 (Planfestgestellter Bereich)

#### Wasserschutzgebiete (Zone)

- Zone I
- Zone I und II bzw. IIA
- Zone IIB
- Zone III und IIIA
- Zone IIIB

#### Abkürzungsverzeichnis

- GW** = Grundwasser
- GWM** = Grundwassermessstelle
- EKP** = Erkundungskonzept
- PFA** = Planfeststellungsabschnitt
- ALVF** = Altlastenverdachtsfläche
- VK** = Verdachtskategorie
- GK** = Gefahrenklasse
- HK** = Handlungskategorie
- KF** = Kontaminationsfläche
- LRA** = Landratsamt
- öVV** = öffentliche Wasserversorgung
- TGA** = Trinkwassergewinnungsanlage
- BoVEK** = Bodenverwertungs- und Entsorgungskonzept
- HQ** = Hochwasserabfluss

0 500 1.000 m



Kofinanziert von der Fazilität „Connecting Europe“ der Europäischen Union

Unterlage 21.2.1.1

Genehmigungsvermerk Eisenbahn-Bundesamt

ÜBERSICHTSSKIZZE



© basemap.de / BKG Mai 2024

0	Ausgangsverfahren: Antragsfassung	23.05.2024
Index	Änderungen bzw. Ergänzungen	Planungsstand

Genehmigungsplanung: Unterlage für eine Entscheidung nach § 18 AEG

<b>Vorhabenträgerin:</b>  DB InfraGO AG Zentrale Theodor-Heuss-Allee 7 60486 Frankfurt am Main		<b>Planzeichen Nr.:</b> GP_21-2-1_LP-1 <b>Projekt-Nr.:</b> e-312519			
<b>Datum</b>	<b>Unterschrift</b>	<b>Datum</b>	<b>Unterschrift</b>	<b>Datum</b>	<b>Unterschrift</b>
<b>Vertreter der Vorhabenträgerin:</b>  DB InfraGO AG ABS/NBS Karlsruhe-Basel Schwarzwaldstraße 82 76131 Karlsruhe		<b>Planverfasser:</b>  Gesellschaft für Baugelogie und -meßtechnik mbH Baugrundinstitut Pfalzheim Str. 128b 76275 Ettlingen	<b>Höhensystem:</b> NNH (DHHN 92) <b>Koordinatensystem:</b> DB-REF <b>Ursprungsplan:</b> - <b>Blattgröße:</b> 780 x 420 <b>Maßstab:</b> 1 : 25.000		
<b>Datum</b>	<b>Unterschrift</b>	<b>Datum</b>	<b>Unterschrift</b>	<b>Datum</b>	<b>Unterschrift</b>

**Vorhaben:**  
 ABS/NBS Karlsruhe-Basel, StA 7,  
 PFA 7.1 Appenweiler – Hohberg (Tunnel Offenburg)  
 NBS, Strecke 4280, Appenweiler bis Hohberg, km 138.500 – km 154.000  
 ABS, Strecke 4000, Offenburg bis Hohberg, km 147.200 – km 154.550

**Planart:** Übersichtsplan

**Planinhalt:**  
 Grundwassergleichenpläne mit Darstellung der Schutzgebiete, Grundwasserentnahmen, Altlasten, Grundwassermessstellen