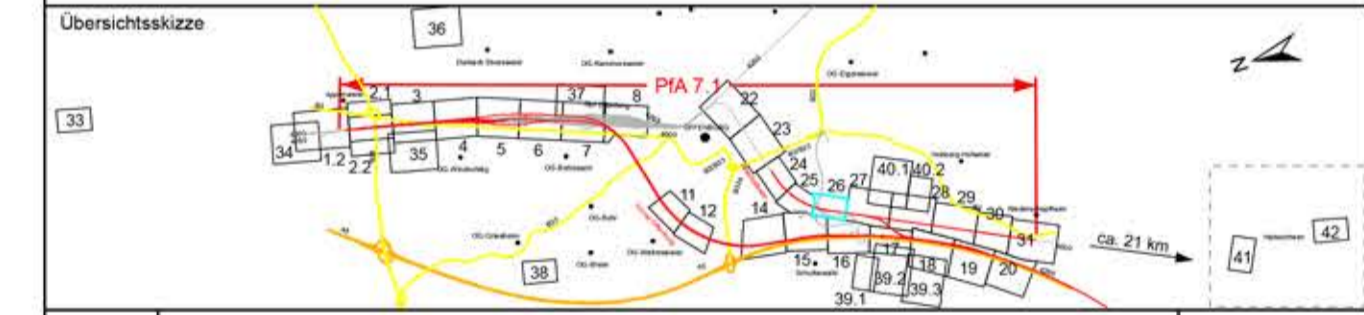


- Ba1-1
- Ba2-1
- Ba2-11
- B1-1g
- B1-9g
- B2-1g
- B2-11g
- Bo2-1
- Bo2-11

B04
Mösu, Mien, Mipoc, Phat, Ppp,
Ppog, Ppoc, Ppoc, Esar, Albet, Kropu,
Nyei, Nle, Nhoc, Vmor

Genehmigungsvermerk Eisenbahn-Bundesamt



0	Ausgangsverfahren: Antragsfassung	23.05.2024
Index	Änderungen bzw. Ergänzungen	Planungsstand

Genehmigungsplanung: Unterlage für eine Entscheidung nach § 18 AEG

DB InfraGO DB InfraGO AG Zentrale Theodor-Heuss-Allee 7 60486 Frankfurt am Main		Planzeichen: GP_17-2-26_LP-0 Projekt-Nr.: 24035 Datum: 05/2024 Name: Miv/Sch bearb.: 05/2024 Miv/Paw gepr.: 05/2024 Fro/Rie
DB InfraGO DB InfraGO AG ABS/NBS Karlsruhe-Basel Schwarzwaldstraße 82 76137 Karlsruhe		Planverfasser: Applan Institut für Umweltplanung und Raumentwicklung GmbH & Co. KG Amalienstr. 79 80799 München im Auftrag von OBERMEYER Infrastruktur GmbH & Co. KG
Datum: 23.05.2024 Unterschrift: <i>[Signature]</i>		Höhensystem: NHN (DHHN 92) Koordinatensystem: DB-REF Ursprungsplan: Blattgröße: 1031 x 584 Maßstab: 1:1.000

ABS/NBS Karlsruhe-Basel, STA 7, PFA 7.1 Appenweier - Hohberg (Tunnel Offenburg)
 NBS, Strecke 4280, Appenweier bis Hohberg, km 138.500 - km 154.000
 ABS, Strecke 4000, Offenburg bis Hohberg, km 147.200 - km 154.550

Planart: **LANDSCHAFTSPFLLEGERISCHE BEGLEITPLANUNG**
 Plannhalt: **Bestands- und Konfliktplan**
 Str 4000 km 149,8+70 ... km 150,4+93 / Str 4280 km 149,8+70 ... km 150,4+93

Daten: © Landesamt für Geoinformation und Landentwicklung (LGL) Baden-Württemberg (https://www.lgl.bw.de/cgi-bin/interne/opencontent/index.html)