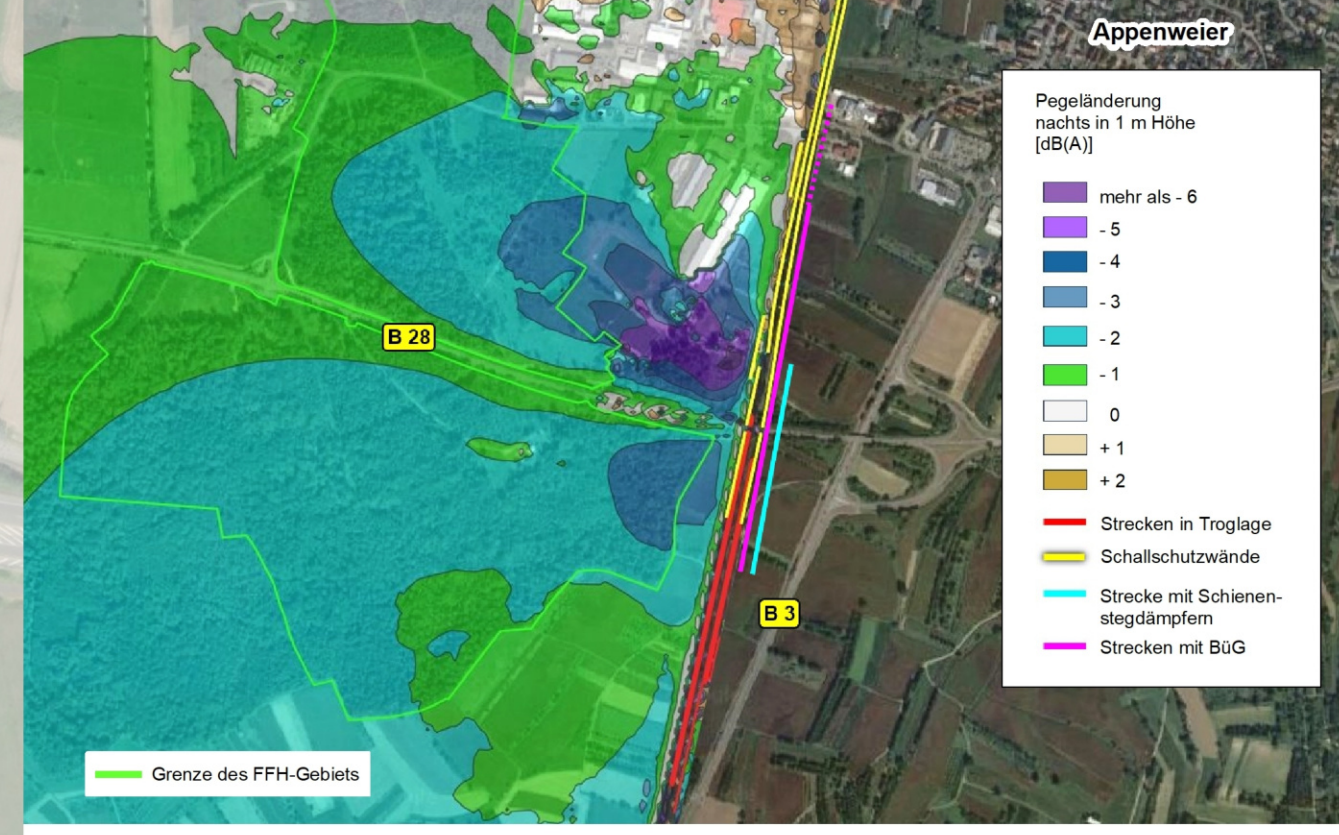
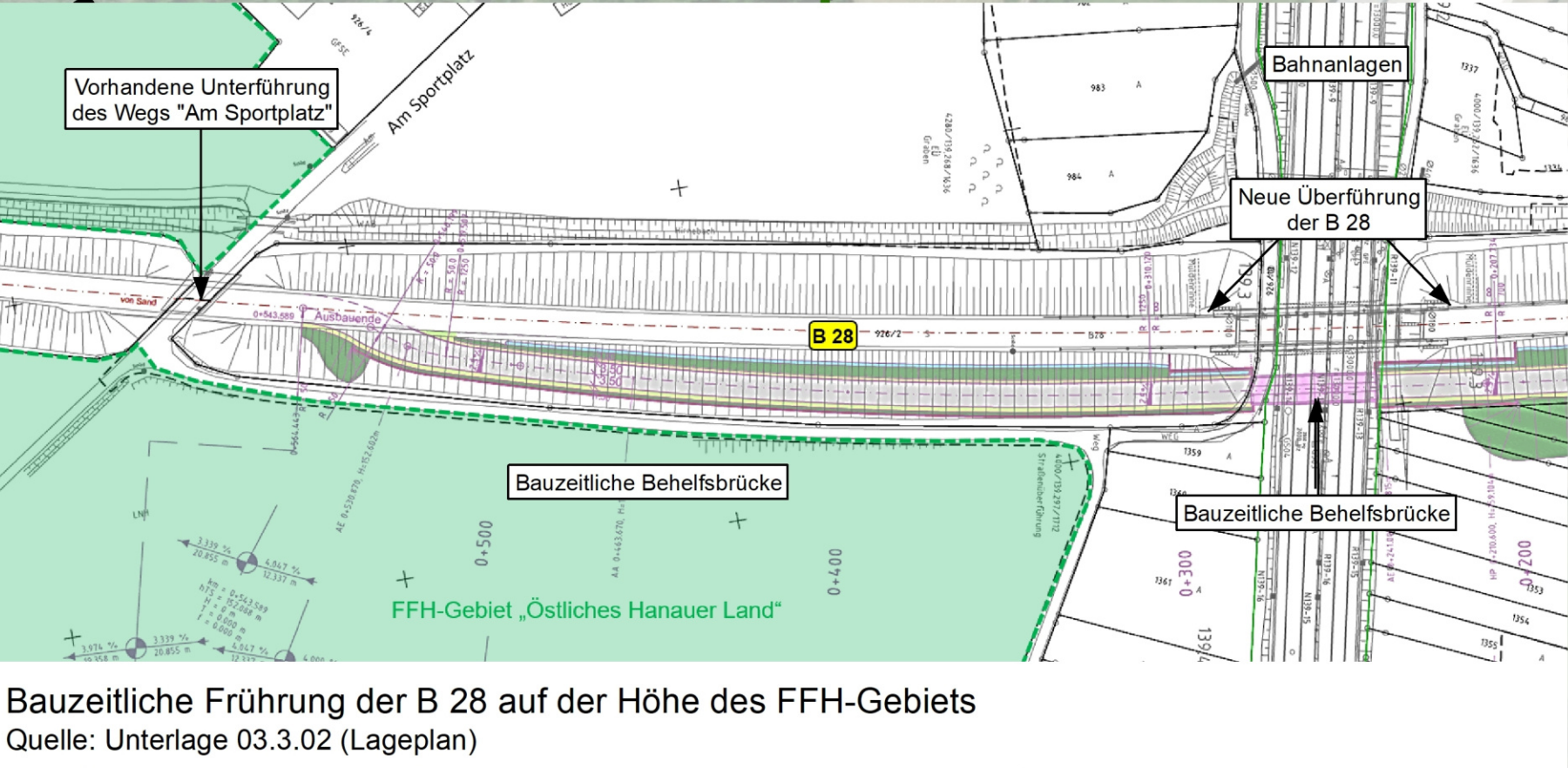


Abschnitt Appenweiler – Windschlag	Prognose-Nullfall 2030	Prognose-Planfall 2030 (Deutschlandtakt)
Personenfernverkehr - Tag	54	74
Personenfernverkehr - Nacht	6	14
Personennahverkehr - Tag	156	189
Personennahverkehr - Nacht	30	31
Güterverkehr - Tag	111	125
Güterverkehr - Nacht	112	90
<b>Summe aller Zugtypen</b>	<b>469</b>	<b>523</b>

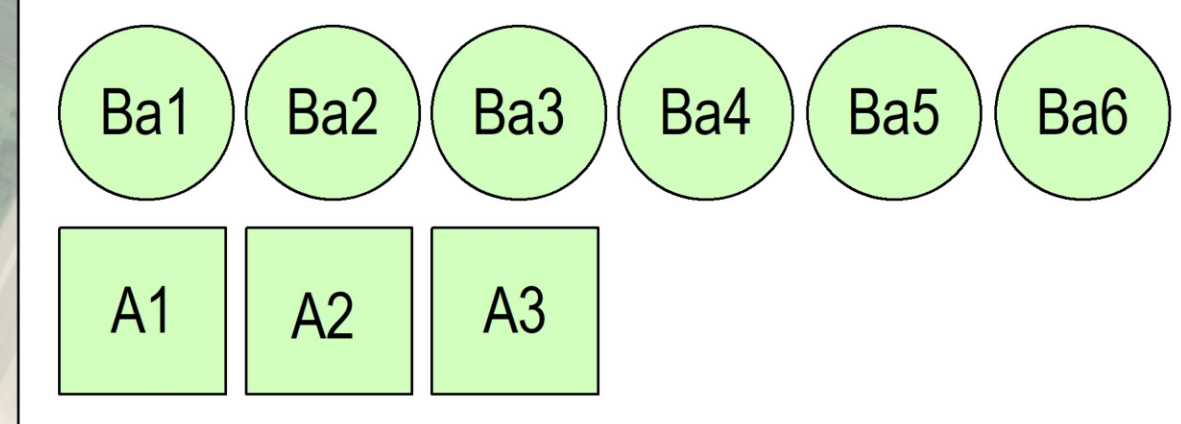


Änderungen der summierten Schallpegel von Schiene und Straße in 1 m Höhe nachts vom Prognose-Nullfall 2030 zum Prognose-Planfall 2030 unter Berücksichtigung der Schallschutzmaßnahmen für die Wohnbevölkerung  
Quelle: Schallschätzungen: Obermeyer 2023

Nordgrenze des Planfeststellungsabschnittes 7.1



Bauzeitliche Führung der B 28 auf der Höhe des FFH-Gebiets  
Quelle: Unterlage 03.3.02 (Lageplan)



Beeinträchtigungen von Arten des Anhangs II FFH-Richtlinie

BECHSTEINFLEDERMAUS ( <i>Myotis bechsteinii</i> )	
Ba1	Temporäre Flächeninanspruchnahmen
Ba2	Bauzeitliche Störungen durch Baulärm
Ba3	Bauzeitliche optische Störungen durch Licht
Ba4	Bauzeitliche Kollisionsgefahr mit dem Straßenverkehr
A1	Dauerhafte Flächeninanspruchnahmen
A2	Zerschneidung von Lebensräumen, Barrierewirkungen
Be1	Akustische Störungen durch den Lärm des Schienenverkehrs
Be2	Akustische Störungen durch den Lärm des Straßenverkehrs
Be3	Optische Störungen durch Licht
Be4	Kollisionsgefahr mit dem Schienenverkehr
Be5	Kollisionsgefahr mit dem Straßenverkehr
Einstufung der Beeinträchtigungen	
BEEINTRÄCHTIGUNGEN MÖGLICH	

GRÖßES MAUSOHR ( <i>Myotis myotis</i> )	
Ba1	Temporäre Flächeninanspruchnahmen
Ba2	Bauzeitliche Störungen durch Baulärm
Ba3	Bauzeitliche optische Störungen durch Licht
Ba4	Bauzeitliche Kollisionsgefahr mit dem Straßenverkehr
A1	Dauerhafte Flächeninanspruchnahmen
A2	Zerschneidung von Lebensräumen, Barrierewirkungen
Be1	Akustische Störungen durch den Lärm des Schienenverkehrs
Be2	Akustische Störungen durch den Lärm des Straßenverkehrs
Be3	Optische Störungen durch Licht
Be4	Kollisionsgefahr mit dem Schienenverkehr
Be5	Kollisionsgefahr mit dem Straßenverkehr
Einstufung der Beeinträchtigungen	
BEEINTRÄCHTIGUNGEN MÖGLICH	

GRÜNES BESENMOOS ( <i>Dicranum viride</i> )	
Ba1	Temporäre Flächeninanspruchnahmen
Ba5	Temporäre Veränderungen des Waldinnenklimas
Ba6	Bauzeitliche Stickstoffeinträge
Ba7	Bauzeitliche Staubeinträge
A1	Dauerhafte Flächeninanspruchnahmen
A3	Auswirkung der Gradientenänderung der B28 auf das Waldinnenklima
Be6	Betriebsbedingte Stickstoffeinträge
Be7	Betriebsbedingte Veränderungen des Waldinnenklimas
Einstufung der Beeinträchtigungen	
BEEINTRÄCHTIGUNGEN AUSGESCHLOSSEN	

Legende

- FFH-Gebiet DE 7413-341 "Östliches Hanauer Land"
- Detailliert untersuchter Bereich (500 m breite Pufferzone um temporäre und/oder dauerhafte Eingriffsbereiche)
- Erhaltungszielgegenständliche Arten des Anhangs II der FFH-RL Fledermäuse (Unterlage 17.1.1.3: GÖG 2023b)
- Batcorderstandorte 2018 (Nummer nach GÖG 2023b, S. 18-19)
- Transektestrecke 2018
- Netzfangstandort 2018 (Nummer nach GÖG 2023b, S. 21-22)
- Wochenstube Bechsteinfledermaus 2018 (Telemetrie)
- Bechsteinfledermaus (akustischer Verdacht auf die Art)
- Großes Mausohr (akustischer Nachweis der Art)
- Grünes Besenmoos (Unterlage 17.1.1.2: GÖG 2023a)
- Fundpunkt 2018

Erhaltungszielgegenständliche Lebensraumtypen des Anhangs I der FFH-RL  
Keine Vorkommen im detailliert untersuchten Bereich

Vorhabenbestandteile

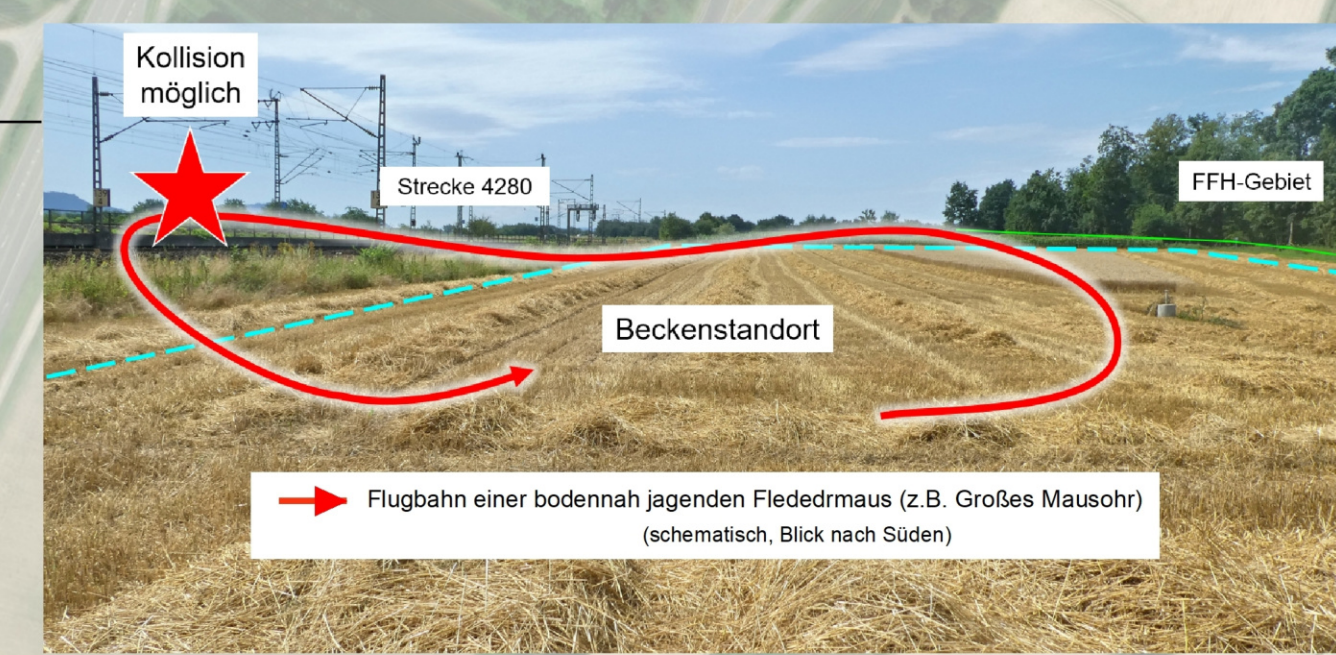
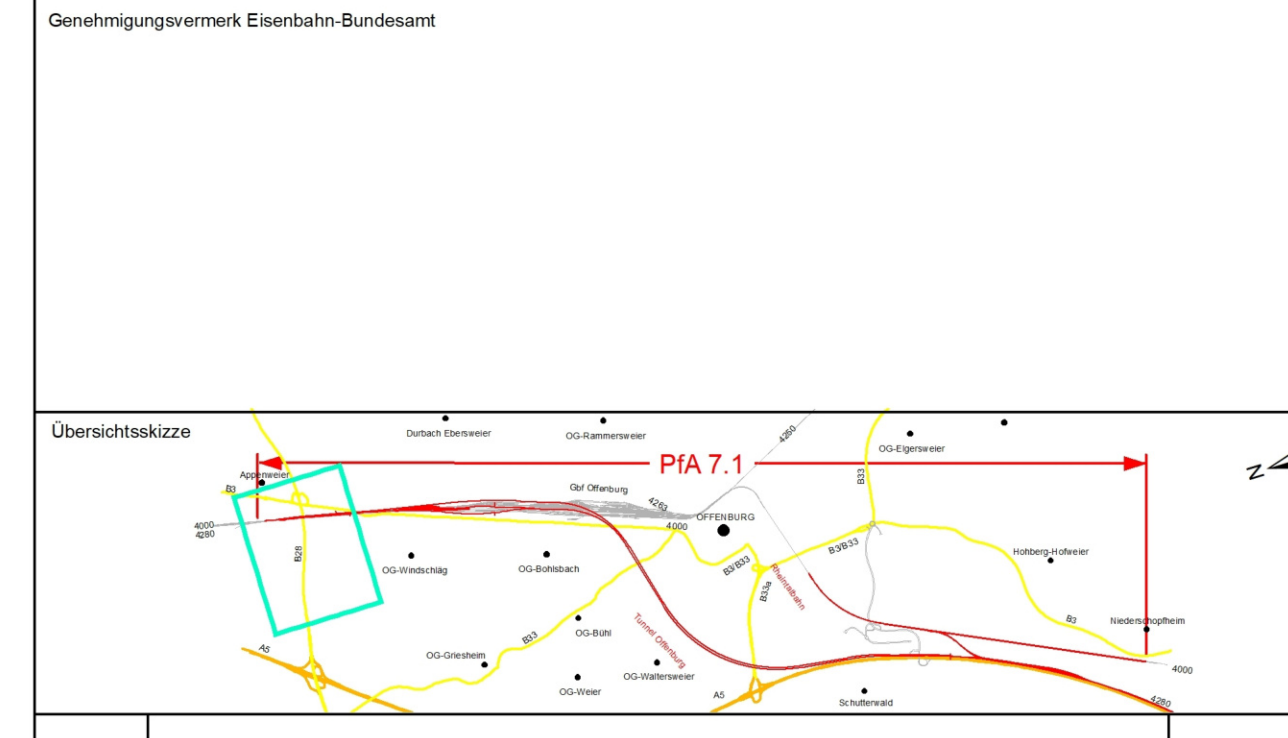
- Tunnelstrecke
- Baufelder
- Baustelleneinrichtungsflächen
- Dauerhafte Flächeninanspruchnahmen
- Neu- bzw. Ausbaustrecke mit Unterbau und Gleisachsen
- Trogstrecke
- Bauzeitliche Stickstoffeinträge
- Böschung
- Becken und sonstige wasserbauliche Anlagen
- Straßen, Wege, Brücken und Rampen
- Sonstige (z.B. Rettungsplätze)
- Schallschutzwand
- Punkte mit Kilometrierung

Einstufung von Beeinträchtigungen

Beeinträchtigung		Baubedingte Beeinträchtigung
möglich	ausgeschlossen	
●	○	Anlagebedingte Beeinträchtigung
■	□	
▲	△	

Kofinanziert von der Fazilität "Connecting Europe" der Europäischen Union

Unterlage 16.1.3



Ergebnisse der stationären Detektorerfassungen im Jahr 2018 (GÖG 2023b)

Batcorder-Standort	Anzahl der Erfassungsnächte	Kontaktverdacht Bechsteinfledermaus	Kontakt Großes Mausohr
B10_Ost	21	1	1
B10_West	21	0	1
B11	9	0	0
05.1_BC1	6	0	2
05.1_BC2	7	1	0
05.3_BC1	7	0	0
05.3_BC2	6	0	0
06.1_BC4	5	0	0
07.1_BC4	6	0	0
07.2_BC1	6	0	1
07.2_BC2	5	2	0