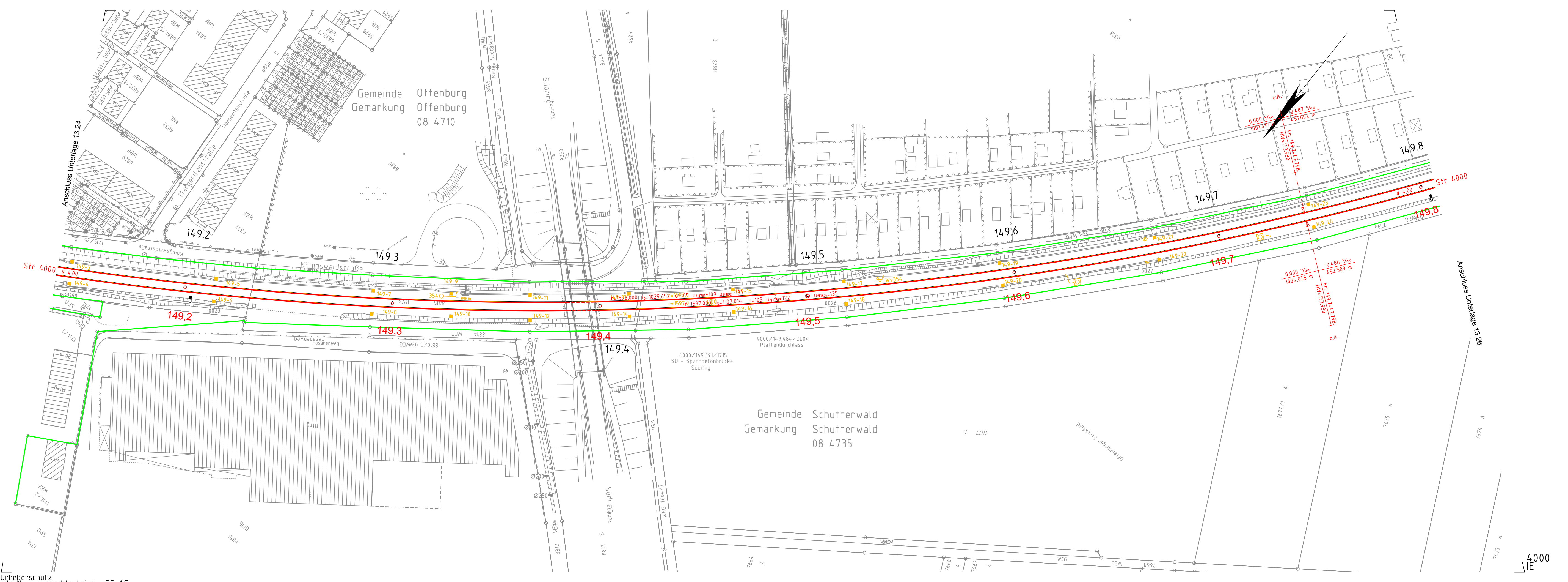


15.2.2024\1157\Stecher\AutoCAD Architecture 2018\18\1240355\CAD\4_LU13\LU13_022-031\025



- Legende:**
- Bestand
 - Gleis Bestand
 - Gleis Neubau
 - Gleis Rückbau
 - Neubau von Bauwerken (nachrichtliche Darstellung des aktuellen Planungsstands)

Die Kilometrierungslinie der Strecke 4000 verläuft in der Mitte zwischen den beiden Streckengleisen.

Die Längsneigungen und Abstandsangaben der Gradienten beziehen sich auf die Gleisachsen.

Geschwindigkeiten

- Strecke 4000-1:** km 148,9+18 - km 150,1+79:
 $v_e = 175 \text{ km/h}$ ($u_r \leq 130 \text{ mm}$) bzw. 180 km/h ($u_r \leq 150 \text{ mm}$)
- Strecke 4000-2:** km 150,1+58 - km 148,6+00:
 $v_e = 170 \text{ km/h}$ ($u_r \leq 130 \text{ mm}$) bzw. 180 km/h ($u_r \leq 150 \text{ mm}$)

Oberbauform

- Strecke 4000:** Schotteroberbau



0	Ausgangsverfahren: Antragsfassung	28.03.2024
Index	Änderungen bzw. Ergänzungen	Planungsstand

Genehmigungsplanung: Unterlage für eine Entscheidung nach § 18 AEG

Vorhaben: DB InfraGO		Planzeichen: GP_13-25_LP-0
DB InfraGO AG Zentrale Theodor-Hauss-Allee 7 60486 Frankfurt am Main		Projekt-Nr.: 24035
Datum	Unterschrift	
03/2024	Sul	
03/2024	Ett	
03/2024	Gis	
Vertreter des Vorhabenträgers: DB InfraGO		Planverfasser: OBERMEYER
DB InfraGO AG ABS/NBS Karlsruhe-Basel Schwarzwaldstraße 82 76137 Karlsruhe		Infrastruktur OBERMEYER Infrastruktur GmbH & Co. KG Hasenbergstraße 31 70178 Stuttgart
Datum		28.03.2024
Unterschrift		<i>i.v. Risch</i>
Datum		28.03.2024
Unterschrift		
Vorhaben:		Hohensystem: NHN (DHHN 92)
ABS/NBS Karlsruhe-Basel, StA 7, PIA 7.1 Appenweier - Hohberg (Tunnel Offenburg)		Koordinatensystem: DB-REF
NBS, Strecke 4280, Appenweier bis Hohberg, km 138.500 - km 154.000		Ursprungsplan: Ivi 4000 ID
ABS, Strecke 4000, Offenburg bis Hohberg, km 147.200 - km 154.550		Blattgröße: 1160 x 297
Planart: TRASSIERUNGSPLAN		Maßstab: 1 : 1000

Vorhaben:
 ABS/NBS Karlsruhe-Basel, StA 7, PIA 7.1 Appenweier - Hohberg (Tunnel Offenburg)
 NBS, Strecke 4280, Appenweier bis Hohberg, km 138.500 - km 154.000
 ABS, Strecke 4000, Offenburg bis Hohberg, km 147.200 - km 154.550

Planart: TRASSIERUNGSPLAN
 Planinhalt: Str 4000 km 149,1+38 ... km 149,8+70