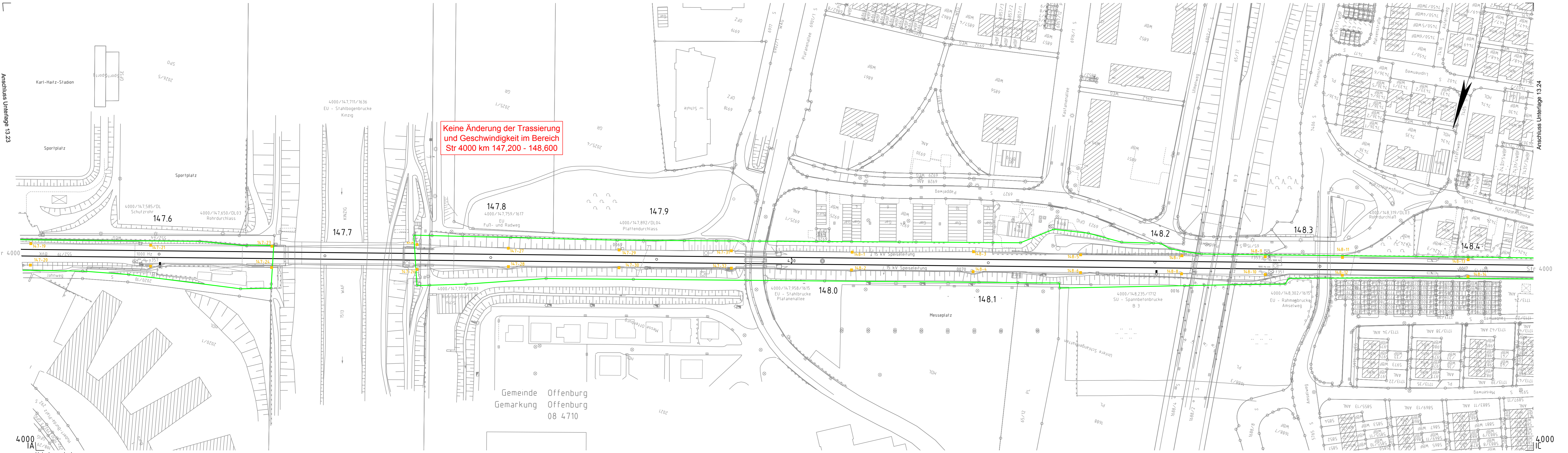
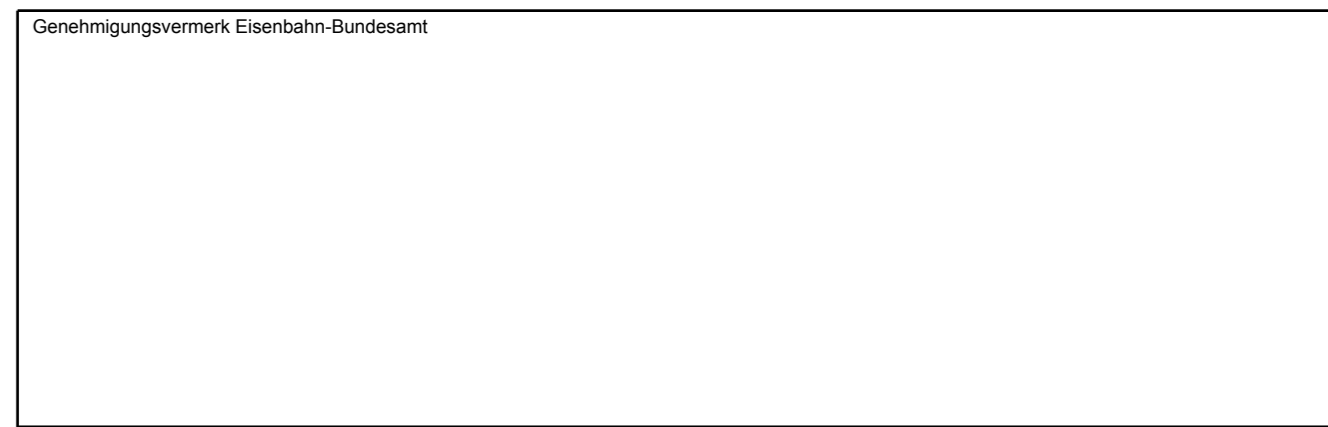


- Legende:**
- Bestand
 - Gleis Bestand
 - Gleis Neubau
 - Gleis Rückbau
 - Neubau von Bauwerken (nachrichtliche Darstellung des aktuellen Planungsstands)



Keine Änderung der Trassierung und Geschwindigkeit im Bereich Str 4000 km 147,200 - 148,600

Gemeinde Offenburg
 Gemarkung Offenburg
 08 4710



0	Ausgangsverfahren: Antragsfassung	28.03.2024
Index	Änderungen bzw. Ergänzungen	Planungsstand

Genehmigungsplanung: Unterlage für eine Entscheidung nach § 18 AEG

Vorhabenträger: 		Planzeichen: GP_13-23_LP-0 Projekt-Nr.: 24035
DB InfraGO AG Zentrale Theodor-Heuss-Allee 7 60486 Frankfurt am Main	Datum Name	Datum Name
Datum Unterschrift	Datum Unterschrift	Datum Unterschrift
Vertreter des Vorhabenträgers: 	Planverfasser: OBERMEYER Infrastruktur GmbH & Co. KG Schwarzwaldstraße 31 70178 Stuttgart	Höhensystem: NHN (DHHN 92) Koordinatensystem: DB-REF Ursprungsplan: IVI 4000 IB Blattgröße: 1160 x 297 Maßstab: 1 : 1000
Datum Unterschrift	Datum Unterschrift	Datum Unterschrift

ABS/NBS Karlsruhe-Basel, Sta 7, Pfa 7.1 Appenweier - Hohberg (Tunnel Offenburg)
 NBS, Strecke 4280, Appenweier bis Hohberg, km 138.500 - km 154.000
 ABS, Strecke 4000, Offenburg bis Hohberg, km 147.200 - km 154.550

Planart: TRASSIERUNGSPLAN
 Planinhalt: Str 4000 km 147,5+17 ... km 148,4+29