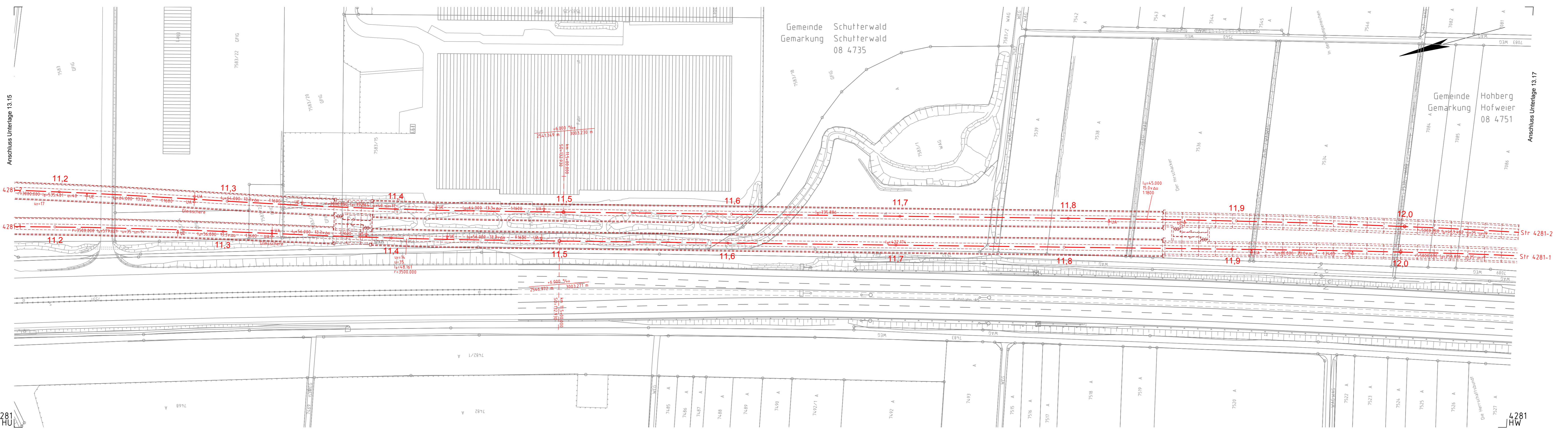


- Legende:**
- Bestand
 - Gleis Bestand
 - Gleis Neubau
 - Gleis Rückbau
 - Neubau von Bauwerken (nachrichtliche Darstellung des aktuellen Planungsstands)



Die Kilometrierungslinien der Strecke 4281 verlaufen in den Gleisachsen der jeweiligen Streckengleise.

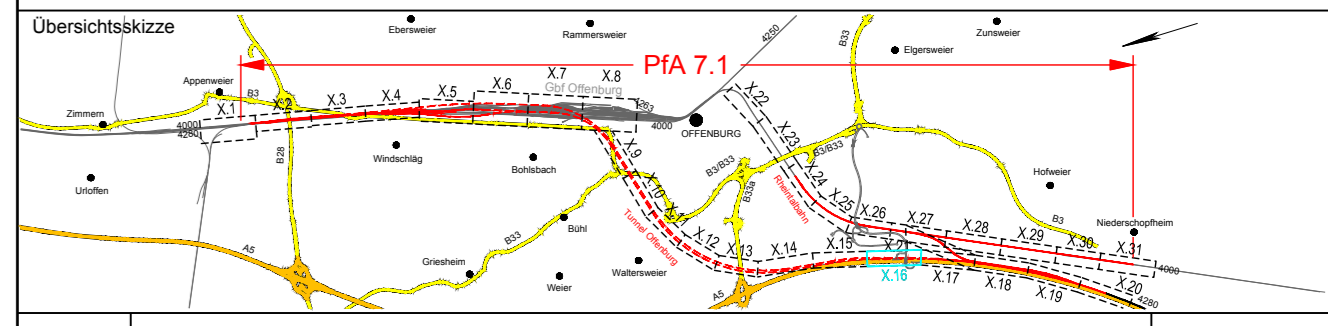
Die Langsneigungen und Abstandsangaben der Gradienten beziehen sich auf die Gleisachsen.

Geschwindigkeiten

Strecke 4281: $v_e = 120 \text{ km/h}$

Oberbauform

Strecke 4281-1: km 3,5+79 - km 12,3+73: Feste Fahrbahn
 Strecke 4281-2: km 12,3+72 - km 1,1+75: Feste Fahrbahn



Genehmigungsplanung: Unterlage für eine Entscheidung nach § 18 AEG

Vorhabensträger:		Planzeichen: GP_13-16_LP-0	
DB InfraGO		Projekt-Nr.: 24035	
DB InfraGO AG Zentrale Theodor-Heuss-Allee 7 60486 Frankfurt am Main		Datum Name	
Datum Unterschrift		gez. 03/2024 Sul	
Vertreter des Vorhabensträgers:		bearb. 03/2024 Ett	
DB InfraGO		gepr. 03/2024 Gis	
DB InfraGO AG ABS/NBS Karlsruhe-Basel Schwarzwalddstraße 82 76137 Karlsruhe		Planverfasser:	
Datum Unterschrift		OBERMEYER Infrastruktur OBERMEYER Infrastruktur GmbH & Co. KG Hasenbergstraße 31 70178 Stuttgart	
Vorhaben:		i.v. K. K. K.	
ABS/NBS Karlsruhe-Basel, Sta 7, Pfa 7.1 Appenweier - Hohberg (Tunnel Offenburg) NBS, Strecke 4280, Appenweier bis Hohberg, km 138.500 - km 154.000 ABS, Strecke 4000, Offenburg bis Hohberg, km 147.200 - km 154.550		Höhensystem: NHN (DHHN 92)	
Planart: TRASSIERUNGSPLAN		Koordinatensystem: DB-REF	
Planinhalt: Str 4281-1 km 11,1+76 ... km 12,0+69 / Str 4281-2 km 11,1+73 ... km 12,0+68		Ursprungsplan: -	
		Blattgröße: 1350 x 297	
		Datum Unterschrift	
		Maßstab: 1 : 1000	