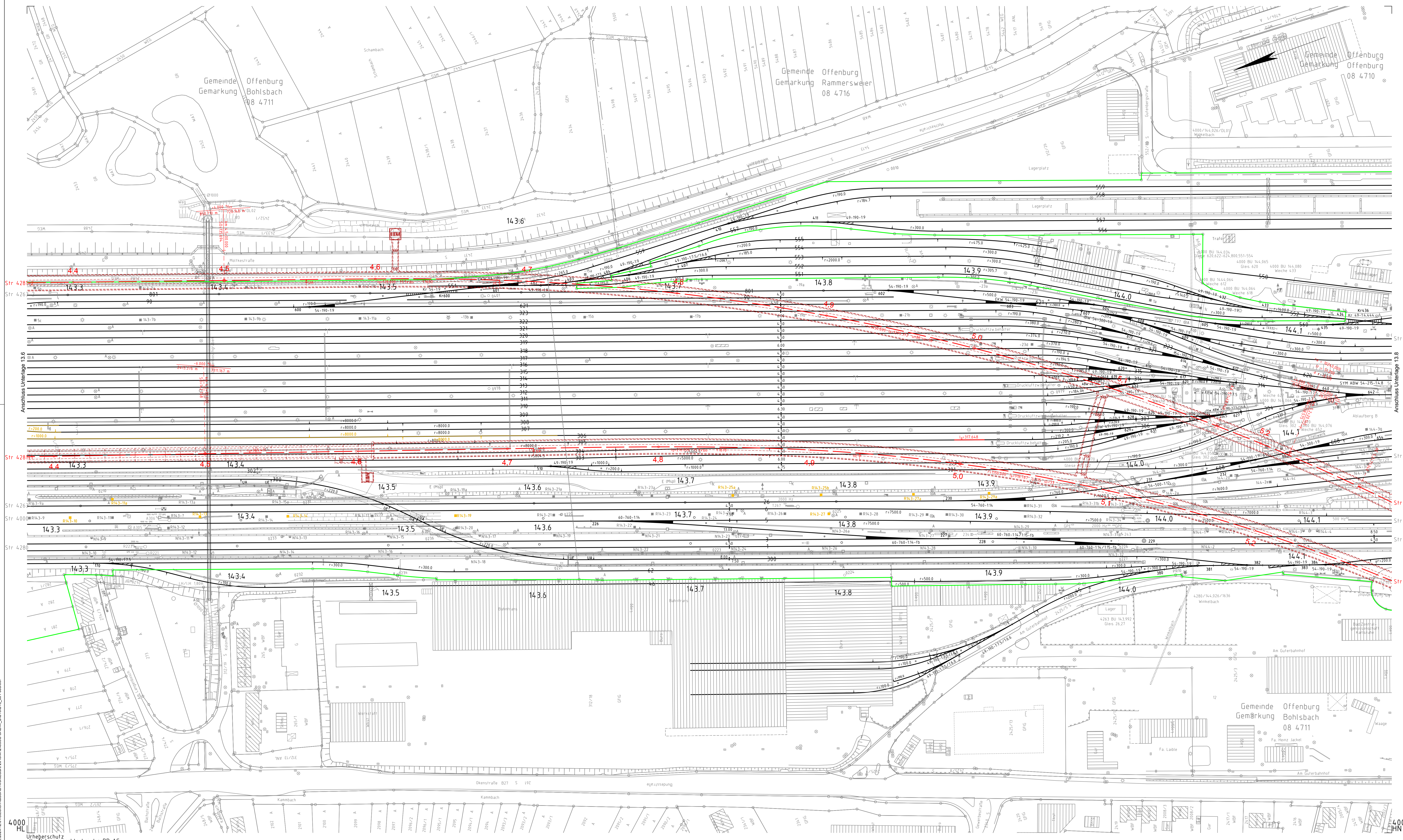


- Legende:**
- Bestand
 - Gleis Bestand
 - Gleis Neubau
 - Gleis Rückbau
 - Neubau von Bauwerken (nachrichtliche Darstellung des aktuellen Planungsstands)



Die Grenzzeichen wurden mit 350 m Gleisabstand berechnet.

Die Kilometrierungslinien der Strecken 4281 und 4283 verlaufen in den Gleisachsen der jeweiligen Streckengleise.

Die Längsneigungen und Abstandsangaben der Gradienten beziehen sich auf die Gleisachsen.

Geschwindigkeiten

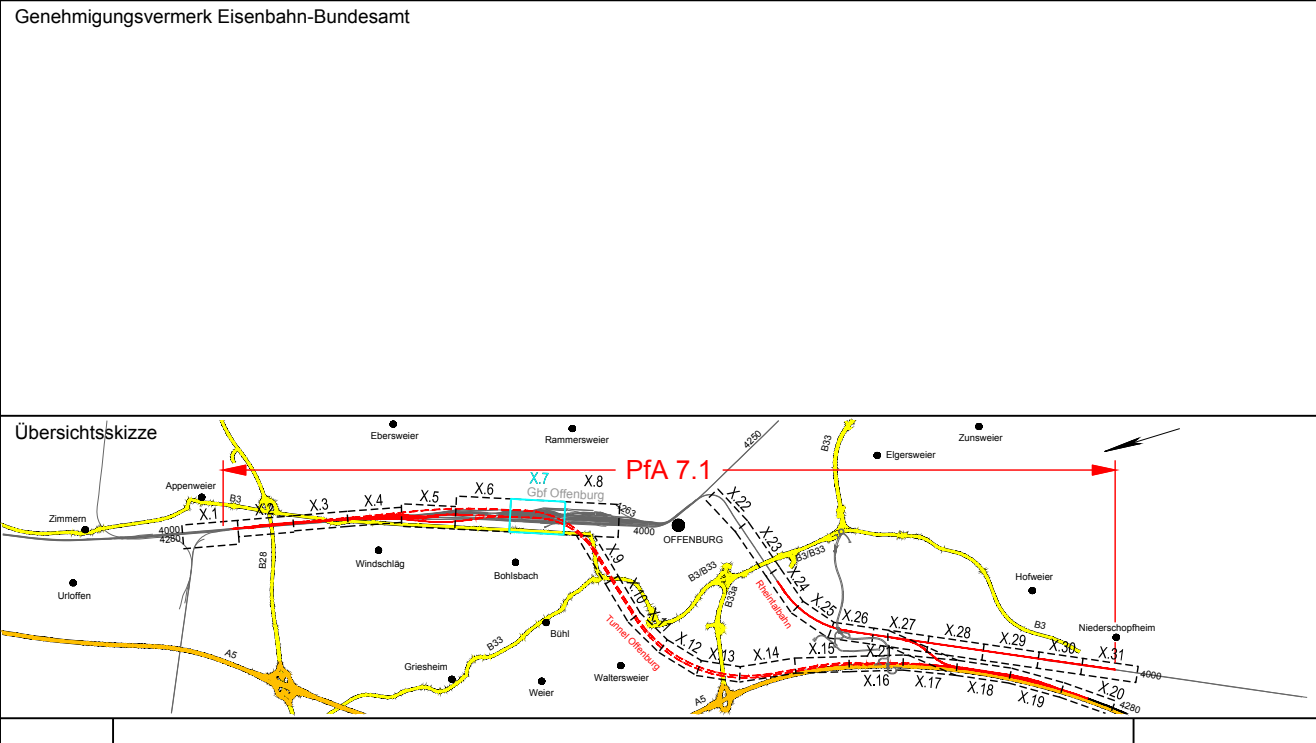
Strecke 4281: $v_a = 120 \text{ km/h}$
 Strecke 4283: $v_a = 120 \text{ km/h}$
 Gleis 305: $v_a = 40 \text{ km/h}$

Oberbauform

Strecke 4281-1: km 3,5+79 - km 12,3+73: Feste Fahrbahn
 Strecke 4281-2: km 12,3+72 - km 1,1+75: Feste Fahrbahn
 Strecke 4283: km 14,2+93 - km 14,3+32: Feste Fahrbahn
 Gleis 305: Schotteroberbau

Kofinanziert von der Fazilität „Connecting Europe“ der Europäischen Union

Unterlage 13.7



0	Ausgangsverfahren: Antragsfassung	28.03.2024
Index	Änderungen bzw. Ergänzungen	Planungsstand

Genehmigungsplanung: Unterlage für eine Entscheidung nach § 18 AEG

Vorbereitender: DB InfraGO AG Zentrale Theodor-Heuss-Allee 7 60486 Frankfurt am Main	Planverfasser: OBERMEYER Infrastruktur GmbH & Co. KG Hafenbergstraße 21 70178 Stuttgart	Planzeichen: GP_13-7_LP-0 Projektnr.: 24035
Datum: 28.03.2024	Datum: 28.03.2024	Datum: 03.2024
Umschrieben: [Signature]	Umschrieben: [Signature]	Umschrieben: [Signature]
Vertreter des Vorhabenträgers:	Vertreter des Planverfassers:	Höhensystem: NHN (DHN 92)
DB InfraGO AG	OBERMEYER	Koordinatensystem: M 4000 HM
ABS/NBS Karlsruhe-Basel Schwarzwaldstraße 82 76137 Karlsruhe	Fa. Henz Jackett 28.03.2024	Umschrieben: 1160 x 594
Datum: 28.03.2024	Datum: 28.03.2024	Maßstab: 1 : 1000

ABS/NBS Karlsruhe-Basel, SIA 7, PFA 7.1 Appenweier - Hohberg (Tunnel Offenburg)
 NBS, Strecke 4280, Appenweier bis Hohberg, km 138.500 - km 154.000
 ABS, Strecke 4000, Offenburg bis Hohberg, km 147.200 - km 154.550

Planart: TRASSIERUNGSPLAN

Planstrecke:
 Str 4000 km 143,2+58 ... km 144,1+61 / Str 4280 km 143,2+61 ... km 144,1+64
 Str 4263 km 143,2+65 ... km 144,1+69
 Str 4281-1 km 4,3+82 ... km 5,2+97 / Str 4281-2 km 4,3+70 ... km 5,2+95

4000 HN
 Urheberrechtlich geschützt
 alle Nutzungsrechte bei der DB AG