

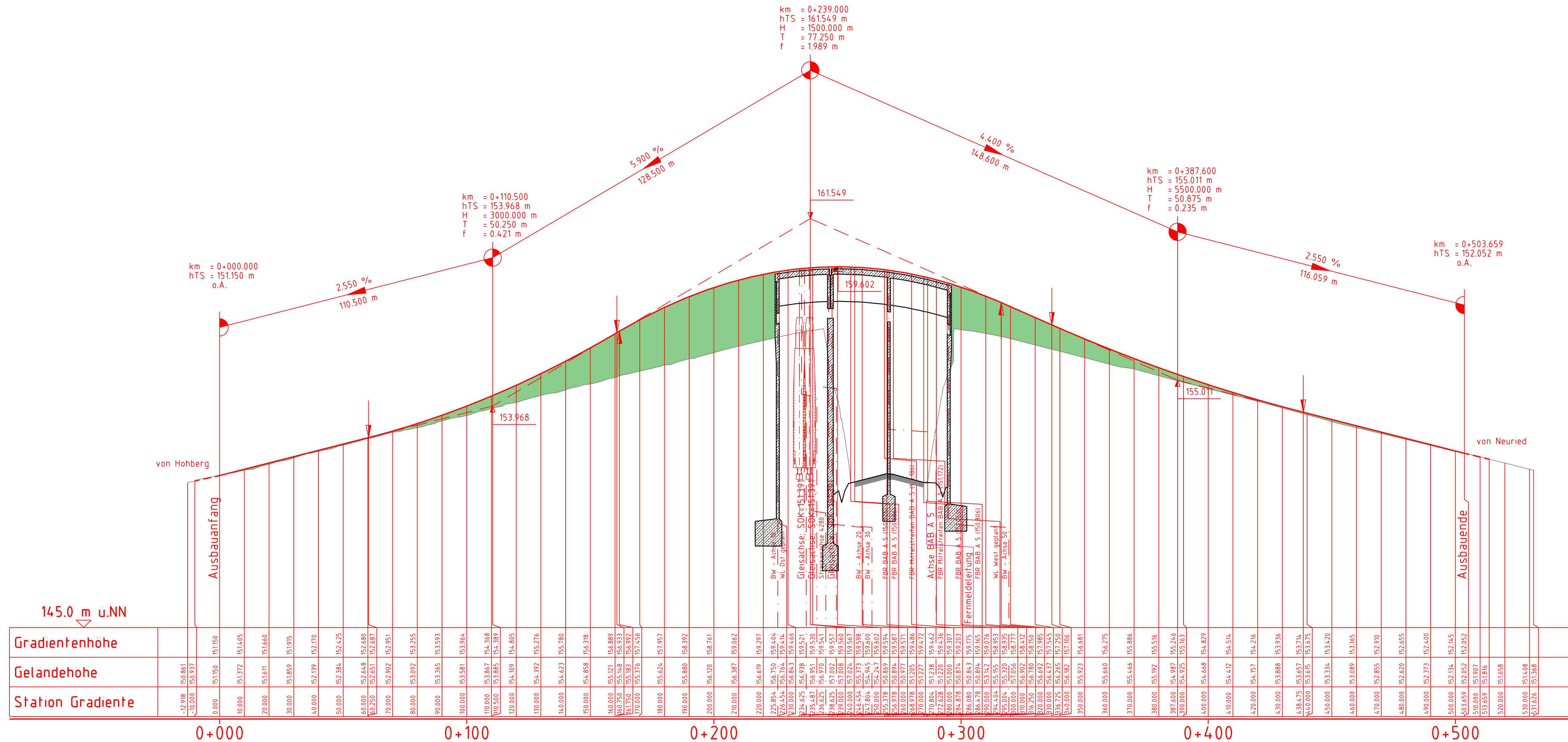
- Legende:**
- Bestand
 - Neubau / Änderung
 - Baubehelf
 - Rückbau
 - tangierende Planung (nachrichtliche Darstellung)
- Neigungsbrechpunkt mit Angabe von:
- km = Kilometer
 - hTS = Höhe Tangentschnittpunkt
 - H = Ausrundungshalbmesser
 - T = Tangentiallänge
 - f = Stichhöhe
- Längeneigung und Abstand zum nächsten Neigungsbrechpunkt
- Ausrundungsbeginn Wanne/ Ausrundungsende Wanne
- Gradientenhochpunkt/ Gradiententiefpunkt
- Dammböschung
- Einschnittböschung

Bauwerk
 SU im Zuge des Wirtschaftsweges
 Straße über NBS

Str. 4280 km 153,749
 KrW = 99.82 gon LW = 19,45 m
 BzG = 13,00 m LH = 6,50 m
 MLC

Bauwerk
 SU im Zuge des Wirtschaftsweges
 Straße über A 5

Station 704+754,905
 KrW = 100.11 gon LW = 4,60 m
 BzG = 13,00 m LH = 4,70 m
 MLC

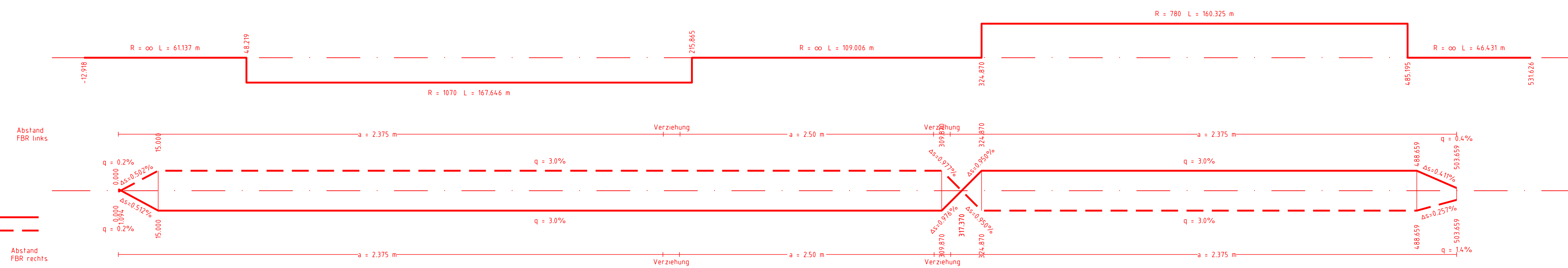


Krummung
 Maßstab: 1000/R [cm]

Rechtskurve
Linkskurve

Quereneigung
 Maßstab: 4%/cm [cm]

linker Fahrbahnrand
rechter Fahrbahnrand



Kofinanziert von der Fazilität „Connecting Europe“ der Europäischen Union

Unterlage 8.3.9

Genehmigungsvermerk Eisenbahn-Bundesamt

Übersichtsskizze

0	Ausgangsverfahren: Antragsfassung	28.03.2024
Index	Änderungen bzw. Ergänzungen	Planungsstand

Genehmigungsplanung: Unterlage für eine Entscheidung nach § 18 AEG

Vorbahenträger:	DB InfraGO	Planzeichen: GP_8-3-9_HP-0
DB InfraGO AG	Zentrale	Projekt-Nr.: 24035
Thiedo-Haus-Allee 7	60486 Frankfurt am Main	Datum
03/2024	Gr	Name
03/2024	NIT	gepr.
03/2024	FAG	gepr.
Höhensystem:	NHN (DHHN 92)	Koordinatensystem:
DB-REF	Unsprungsplan:	Blattgröße:
970 x 594	Datum	28.03.2024
1 : 1000/100	Unterzeichnet:	

ABS/NBS Karlsruhe-Basel, Sta 7, Pfa 7.1 Appenweier - Hohberg (Tunnel Offenburg)
 NBS, Strecke 4280, Appenweier bis Hohberg, km 138.500 - km 154.000
 ABS, Strecke 4000, Offenburg bis Hohberg, km 147.200 - km 154.550

Planart: Höhenplan
 Planinhalt: Anpassung des Wirtschaftsweges Straße im Bereich der SU Wirtschaftsweg Straße; A 5 NBS, Strecke 4280, km 153,7+49