

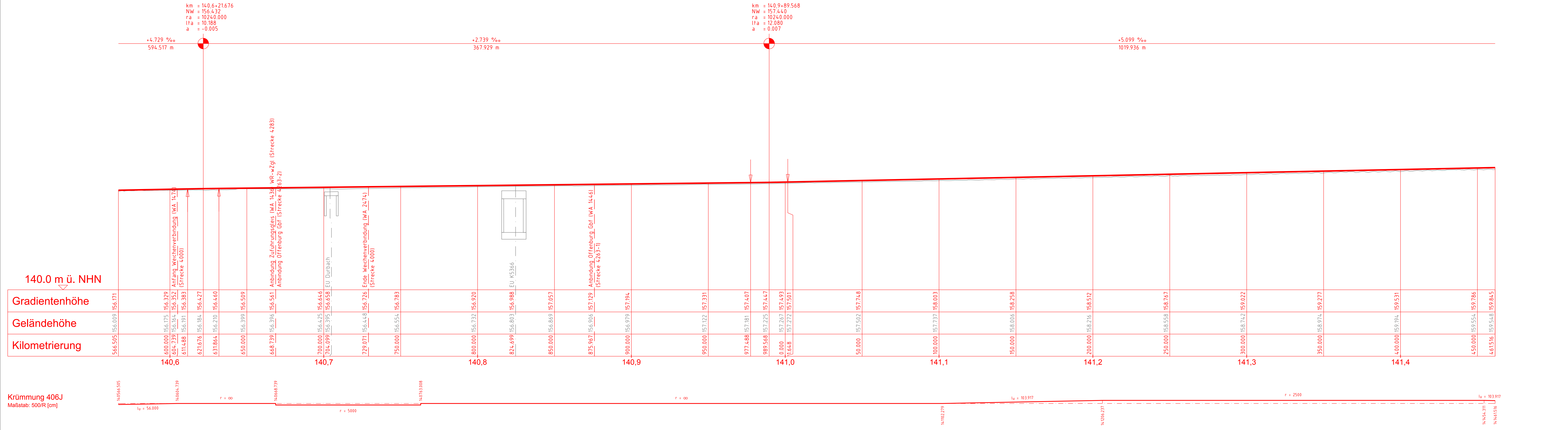


0	Ausgangsverfahren: Antragsfassung	28.03.2024
Index	Änderungen bzw. Ergänzungen	Planungsstand

Genehmigungsplanung: Unterlage für eine Entscheidung nach § 18 AEG

Vorhabensträger: DB InfraGO DB InfraGO AG Zentrale Theodor-Heuss-Allee 7 60486 Frankfurt am Main		Planzeichen: GP_8-1-3-4_HP-0 Projekt-Nr.: 24035
Datum: _____ Unterschrift: _____		Datum: _____ Unterschrift: _____
Vertreter des Vorhabenträgers: DB InfraGO		Planverfasser: OBERMEYER Infrastruktur OBERMEYER Infrastruktur GmbH & Co. KG Hasenbergstraße 31 76137 Karlsruhe
Datum: _____ Unterschrift: _____		Datum: 28.03.2024 Unterschrift: <i>ik. Kuck</i>
Vorhaben: ABS/NBS Karlsruhe-Basel, Sta 7, Pfa 7.1 Appenweier - Hohberg (Tunnel Offenburg) NBS, Strecke 4280, Appenweier bis Hohberg, km 138.500 - km 154.000 ABS, Strecke 4000, Offenburg bis Hohberg, km 147.200 - km 154.550		Höhenystem: NHN (DHHN 92) Koordinatensystem: DB-REF Ursprungsplan: - Blattgröße: 1350 x 297 Maßstab: 1 : 1000/250

- Legende:**
- Bestand
 - Neubau / Änderung
 - Rückbau
 - tangierende Planung (nachrichtliche Darstellung)
- Neigungsbrechpunkt mit Angabe von:**
- km = Kilometer
 - NW = Höhe Tangenschnittpunkt
 - ra = Ausrundungshalbmesser
 - lta = Tangentenlänge
 - a = Stichhöhe
- Längsneigung und Abstand zum nächsten Neigungsbrechpunkt**
- Ausrundungsbeginn Wanne/ Ausrundungsende Kuppe**
- Gradientenhochpunkt/ Gradiententiefpunkt**
- Abkürzungen**
- NA = Notausgangs- und Zugangsbauwerk
 - VB = Verbindungsbauwerk
 - OBW = Tunnel offene Bauweise
 - TBM = Tunnelbohrmaschine
 - WR = Weströhre
 - OR = Oströhre
 - oZgl = östliches Zuführungsgleis
 - wZgl = westliches Zuführungsgleis
 - WA = Weichenanfang



15.2.2024 11:25: Steiner/AnoCAD - Archibute 2018/M/1424955-CAD/1_UU/09/09/1108-F_3/008-F_0_001-005-004