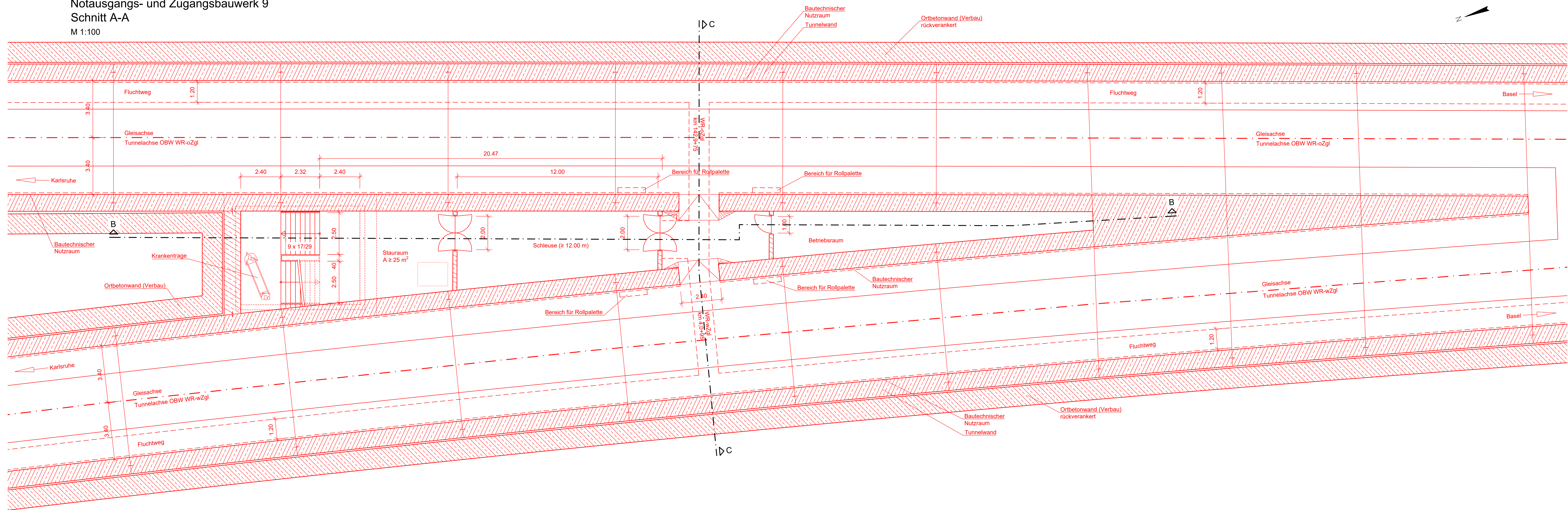
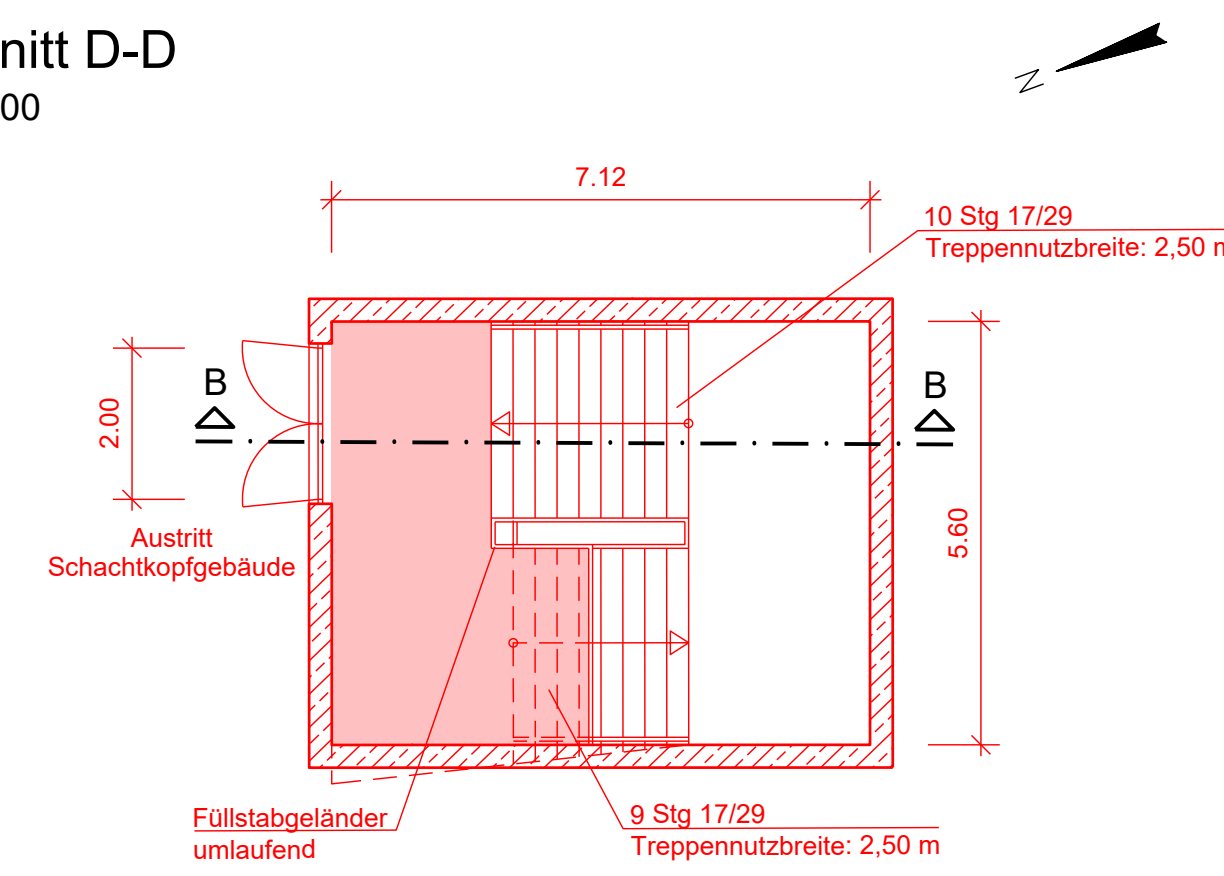


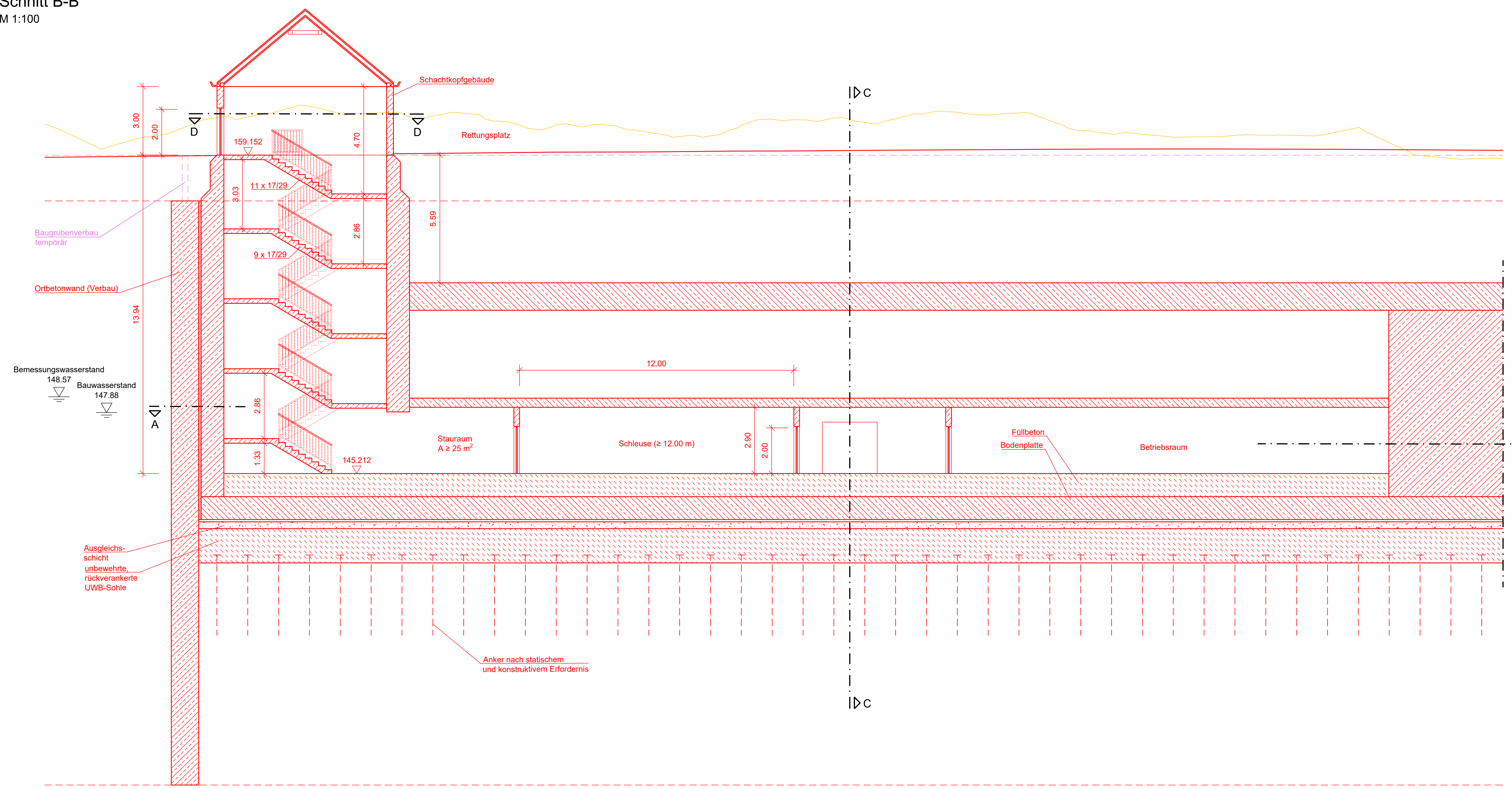
Notausgangs- und Zugangsbauwerk 9
Schnitt A-A
M 1:100



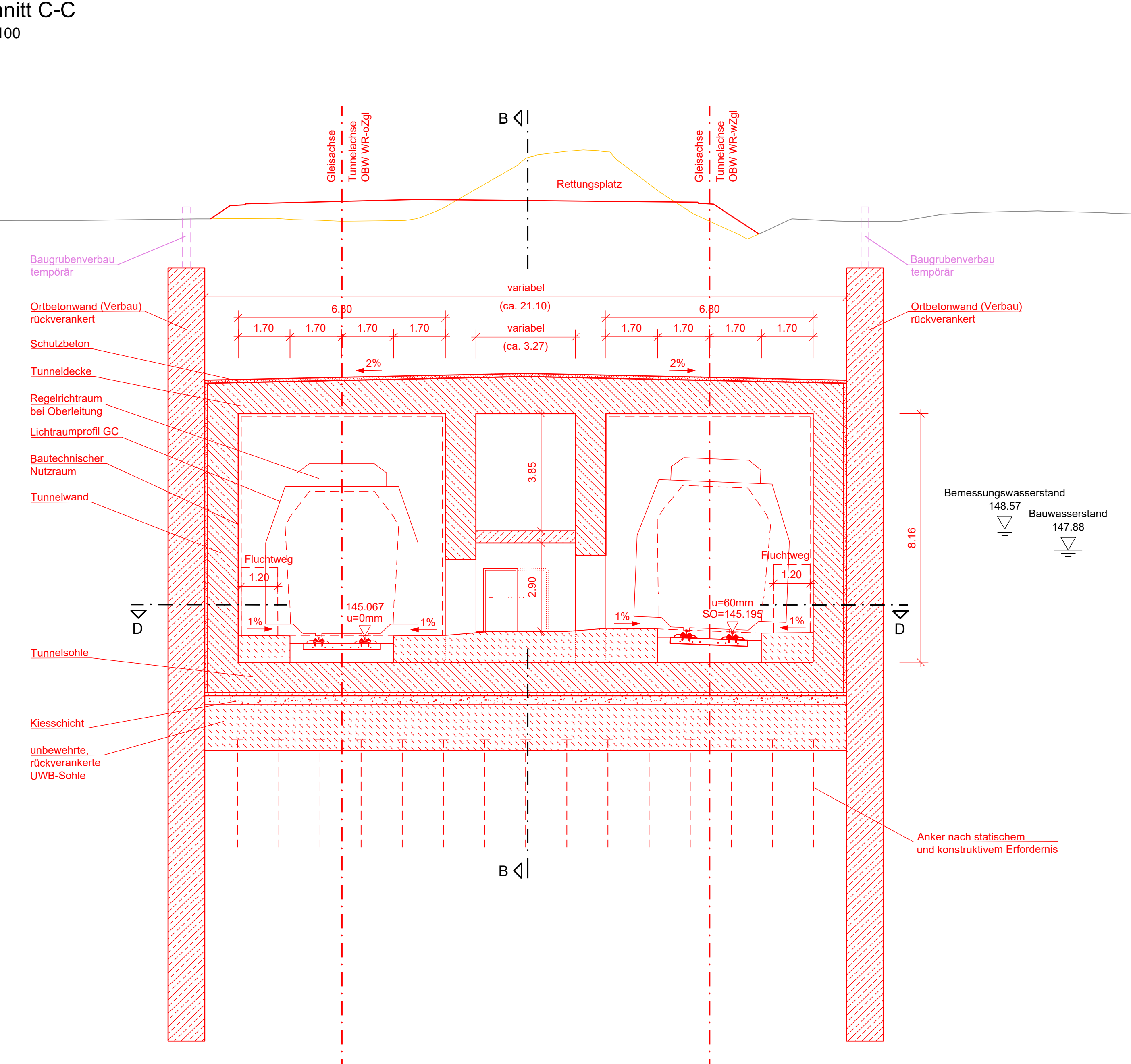
Schnitt D-D
M 1:100



Schnitt B-B
M 1:100



Schnitt C-C
M 1:100



- Legende:**
- Bestand
 - Neubau / Änderung
 - Rückbau
 - äußere Grenze der vorhabentragereigenen Grundstücke
 - tangierende Planung (nachrichtliche Darstellung)
 - temporärer Baubehelf

Mitgeltende Unterlagen:

7.5.1.4 Regelquerschnitt - Tunnel OBW (Eingleisig)

7.5.2.4 OBW Nord, WR-oZgl km 142,8+22 bis km 143,1+02 und WR-wZgl km 3,9+47 bis km 4,3+55

Unterlage 7.5.4.9

Genehmigungsbereich Eisenbahn-Bundesamt

0	Ausgangsverfahren: Antragstellung	28.03.2024
Index	Änderungen bzw. Ergänzungen	Planungsstand

Genehmigungsplanung: Unterlage für eine Entscheidung nach § 18 AEG

Vorbereitender: InfraGO DB InfraGO AG Zentrale Theodor-Heuss-Allee 7 60826 Frankfurt am Main	Planverfasser: OBERMEYER OBERMEYER Ingenieur-Gesellschaft & Co. KG Hohenbergstraße 31 70178 Stuttgart	Planverfahren: GP 7-5.4-9_BW-0 Projektnr.: 24035
Verfasser des Vorhabens: InfraGO DB InfraGO AG ABS/NBS Karlsruhe-Basel Schwarzwaldstraße 82 76137 Karlsruhe	Planverfasser: OBERMEYER OBERMEYER Ingenieur-Gesellschaft & Co. KG Hohenbergstraße 31 70178 Stuttgart	Höhensystem: NHN (DHN 92) Koordinatensystem: DB-REF Umrissgröße: 1350 x 584 Makstab: 1:100

Vorhaben:
ABS/NBS Karlsruhe-Basel, SIA 7, PIA 7.1 Appenweier - Hohberg (Tunnel Offenburg)
NBS, Strecke 4280, Appenweier bis Hohberg, km 138.500 - km 154.000
ABS, Strecke 4000, Offenburg bis Hohberg, km 147.200 - km 154.550

Planinhalt:
BAUWERKSSKIZZEN TUNNEL
Bauwerksplan
Notausgangs- und Zugangsbauwerk 9
WR-wZgl km 4,0+95
WR-oZgl km 142,9+75