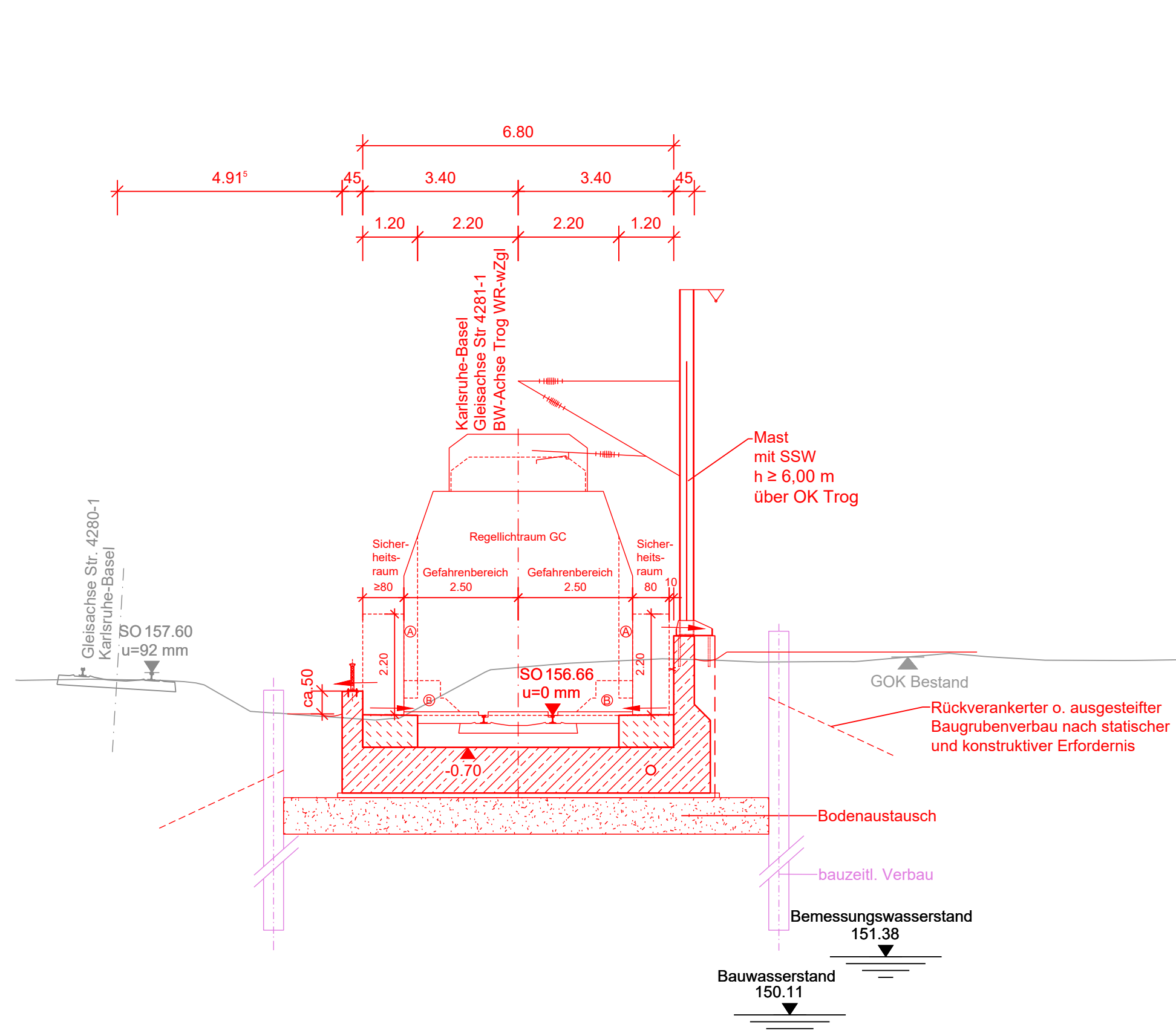
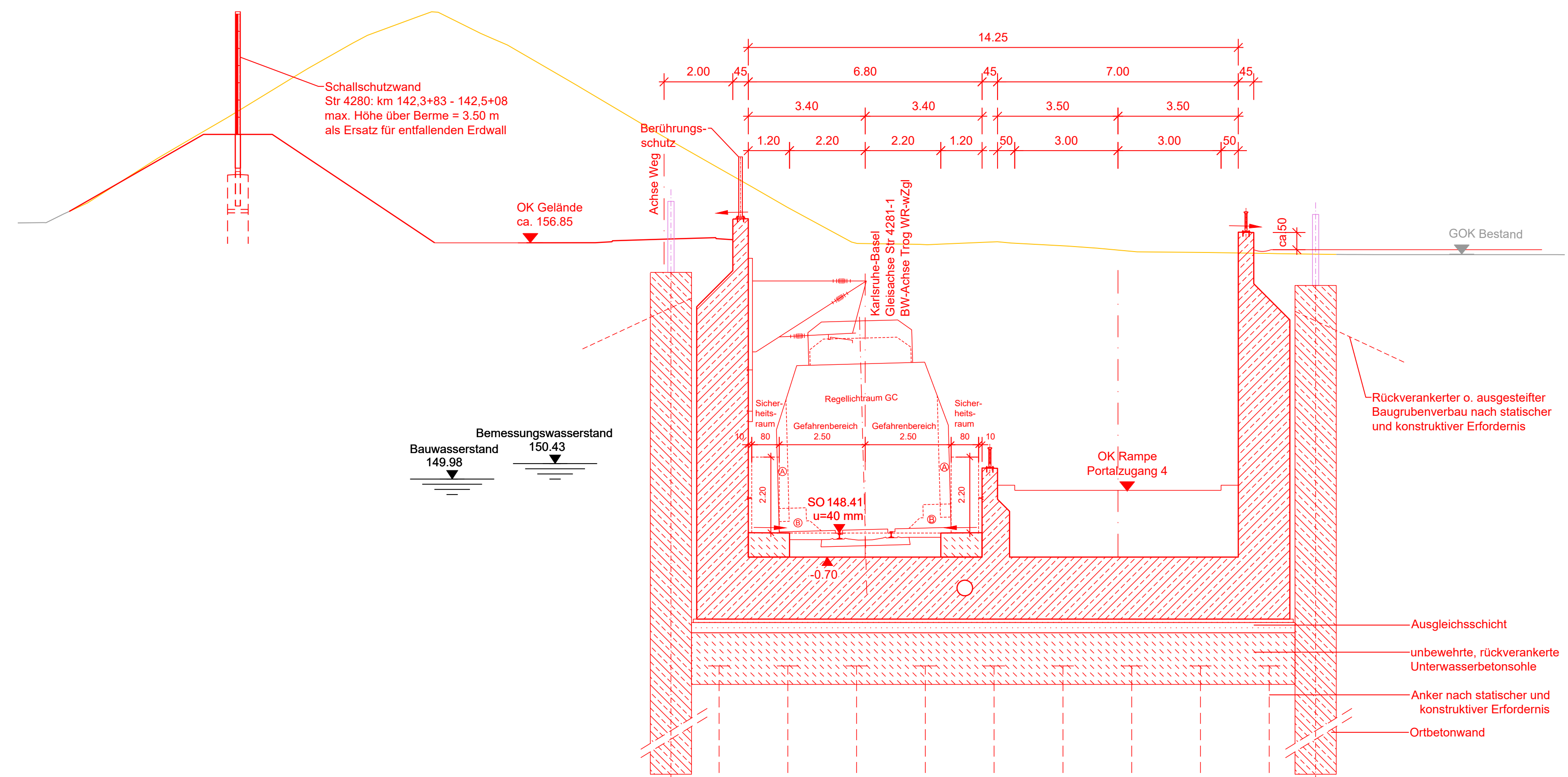


Querschnitt M 1:100
km 2,1+85

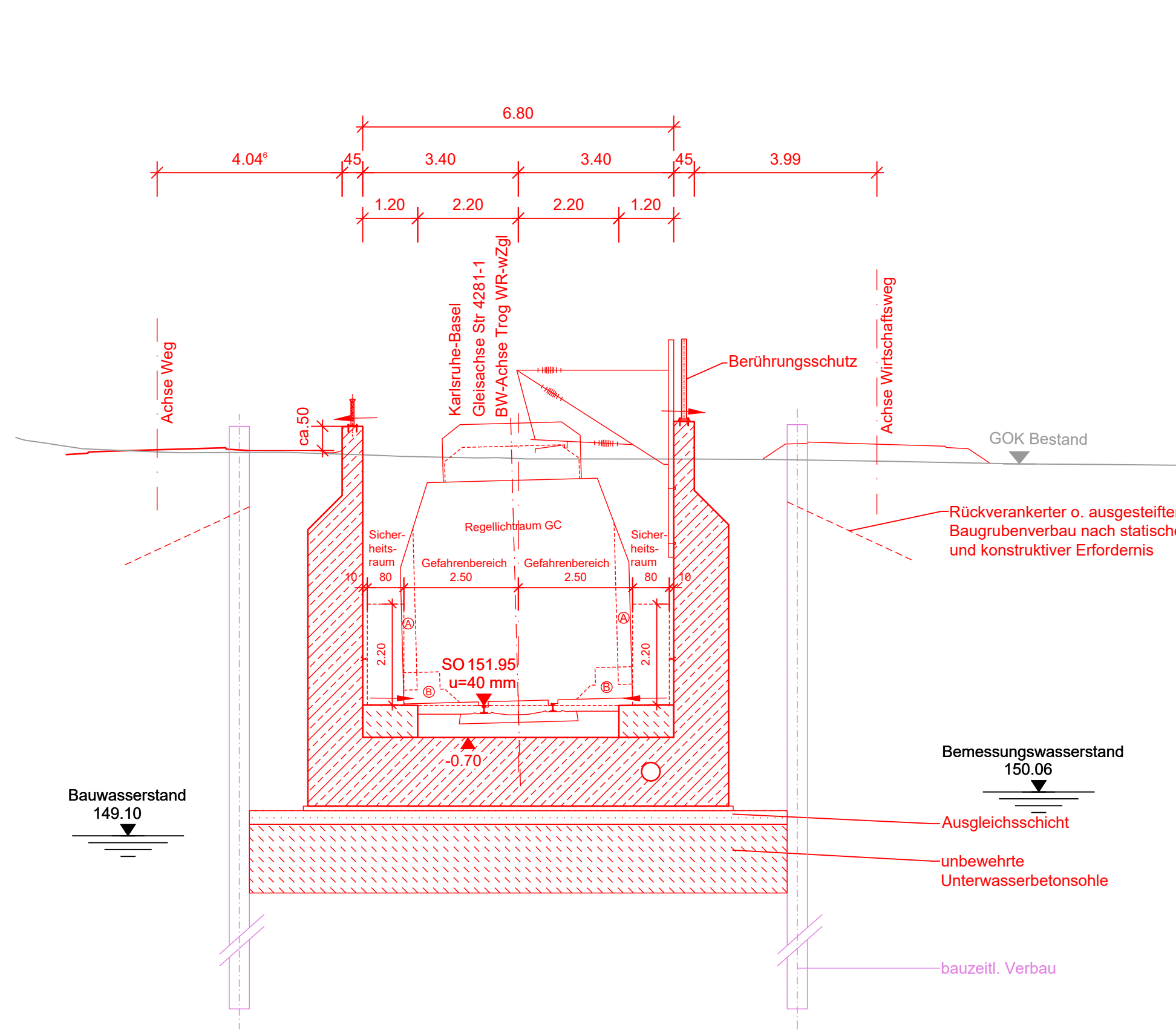


Querschnitt M 1:100
km 3,5+60

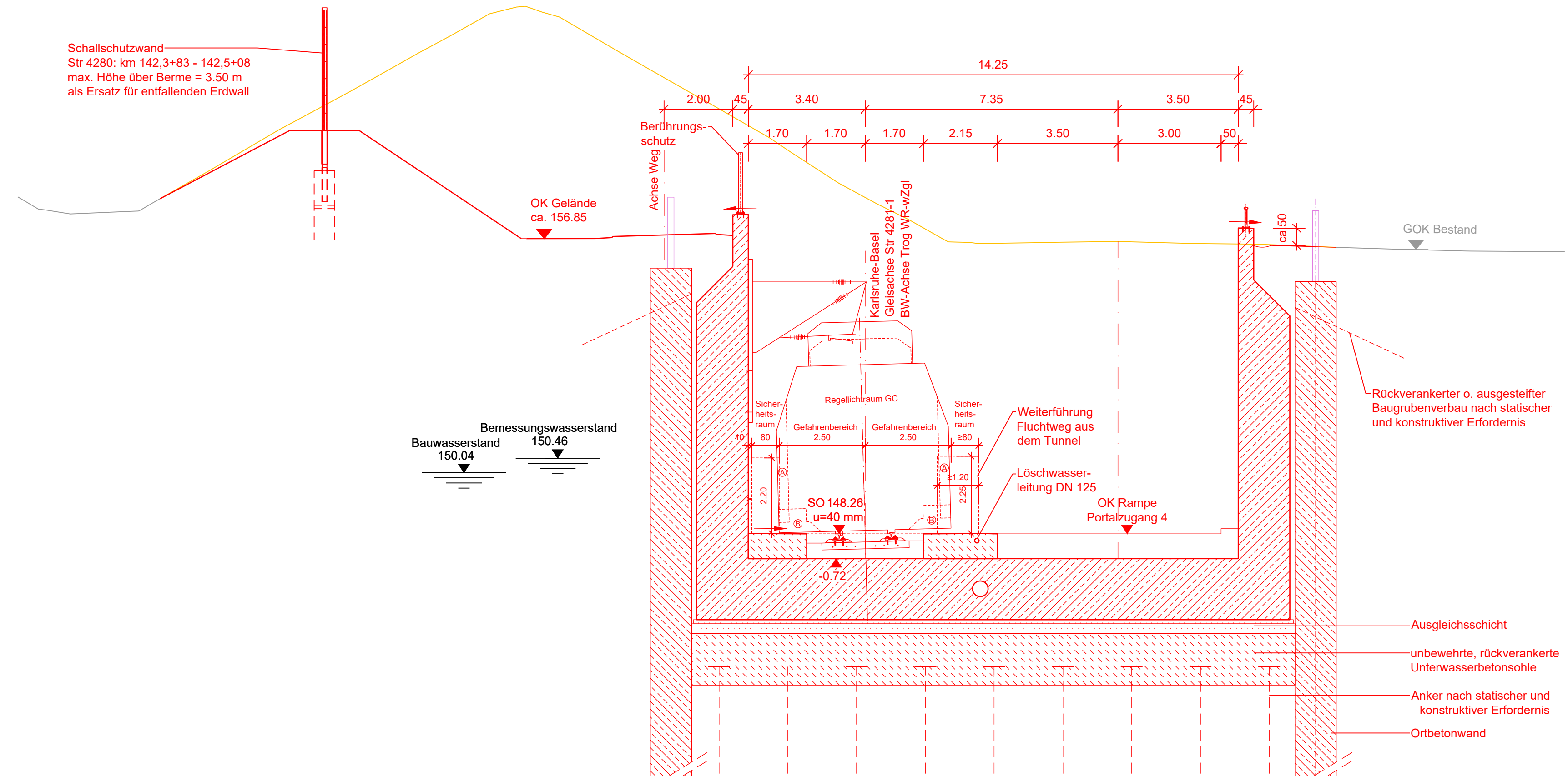


- Legende:**
- Bestand
 - Neubau / Änderung
 - Baubehelf
 - Rückbau
 - äußere Grenze der vorhabenträgerigen Grundstücke
 - tangierende Planung (nachrichtliche Darstellung)

Querschnitt M 1:100
km 2,9+70



Querschnitt M 1:100
km 3,5+85



Genehmigungsvermerk Eisenbahn-Bundesamt	
Übersichtsskizze	
0	Ausgangsverfahren: Antragsfassung
Index	Änderungen bzw. Ergänzungen
28.03.2024	
Planungsstand	

Genehmigungsplanung: Unterlage für eine Entscheidung nach § 18 AEG

Vorhabensträger:		Planzeichen: GP_7-3-4-4_BW-0	
DB InfraGO AG		Projekt-Nr.: 24035	
Zentrale		Datum	
Thiodor-Heuss-Allee 7		Name	
60486 Frankfurt am Main		MMG	
Datum		bearb.	
Unterschrift		03/2024	
Vertreter des Vorhabenträgers:		gepr.	
DB InfraGO		03/2024	
OBERMEYER		WAL	
Infrastruktur		Höhensystem: NHN (DHHN 92)	
DB InfraGO AG		Koordinatensystem: DB-REF	
ABS/NBS Karlsruhe-Basel		Ursprungsplan: -	
Thiodor-Heuss-Allee 31		Blattgröße: 970 x 594	
70178 Stuttgart		Datum	
26.03.2024		Maßstab: 1:100	
Datum		Unterschrift	
Vorhaben:		Planart: Querschnitt	
ABS/NBS Karlsruhe-Basel, StA 7, Pfa 7.1 Appenweier - Hohberg (Tunnel Offenburg)		Planinhalt:	
NBS, Strecke 4280, Appenweier bis Hohberg, km 138.500 - km 154.000		Trog WR-wZgl	
ABS, Strecke 4000, Offenburg bis Hohberg, km 147.200 - km 154.550		Str 4281-1 km 2,1+85 bis 3,6+00	

16.2024/13.44/MayerKueCAD Architecture 2018/M/24035/3-4/07-3-4/07-3-4/01-004/073-4_001