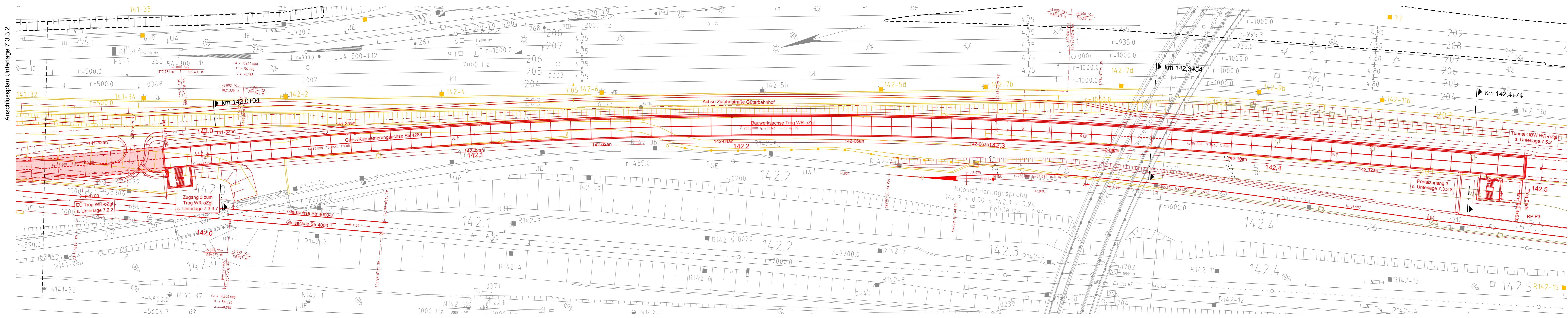
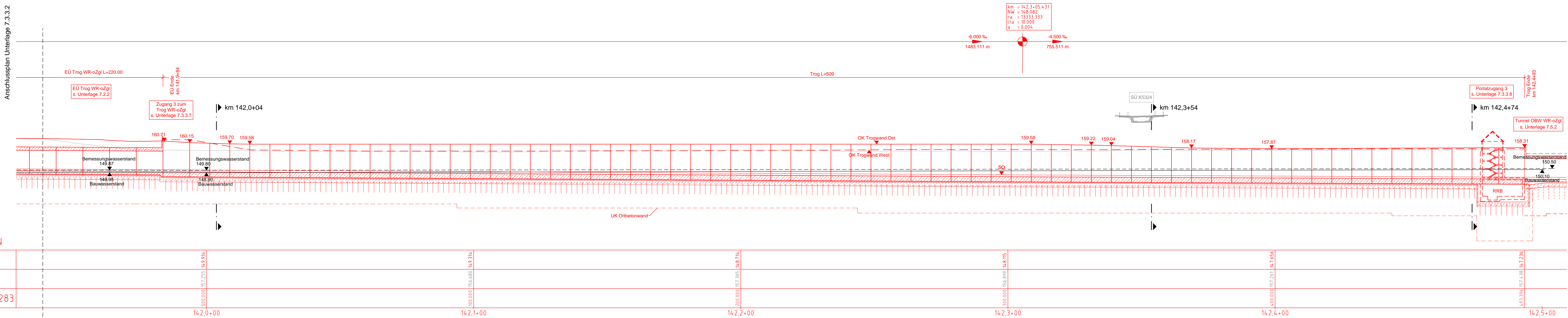


**Draufsicht M 1:500**



- Legende:**
- Bestand
  - Neubau / Änderung
  - Baubehelf
  - Rückbau
  - äußere Grenze der vorhabenberechtigten Grundstücke
  - tangierende Planung (nachrichtliche Darstellung)
  - Planfeststellungsgrenze
  - Kreis- / Gemeindegrenze
  - Gemarkungsgrenze
  - Fluglinie
  - Flurstücksgrenze
  - Zugehörigkeitshaken
  - Flurstücksnummer
  - Schallschutz
  - Schallschutzwand mit Tür
  - Böschung
  - Gleis S-Bahn
  - Gleis für Reise- und Güterzüge
  - Gleis für Güterzüge
  - Trafostation
  - Oberleitungsmast mit/ohne Mastnummer
  - Trogtrasse (Kabelkanal) mit Kabelschacht
  - Entwässerungsgraben mit Fließrichtung
  - Versickerungsanlage (Graben, Becken, Mulde)
  - Mulde
  - Stützwand
  - Zaun
  - Hecke gemeinschaftlich
  - Leitplanke
  - Straßenablauf
  - Einsteigsschacht / Entwässerungsleitung mit Fließrichtung
  - Lichtmast
  - Schaltkasten
  - Schieber für Wasserleitung
  - Überflurhydrant; Unterflurhydrant
  - Schrankenkasten mit Schrankenbaum
  - rotes Blinklicht
  - Laubbaum; Nadelbaum
  - Gebäude mit Überdachung
  - Treppe
  - Rampe

**Längsschnitt Trog WR-oZgl M 1:500 in Bauwerksachse**



**Unterlage 7.3.3.3**

Kofinanziert von der Fazilität „Connecting Europe“ der Europäischen Union

Genehmigungsplan: Unterlage für eine Entscheidung nach § 18 AEG

Vorhaben: DB InfraGO AG, ABS/NBS Karlsruhe-Basel, SIA 7, PIA 7.1, Appenweier - Hohberg (Tunnel Offenburg)

Planart: Draufsicht und Längsschnitt

Planmaß: Einhausung und Trog WR-oZgl Str 4283 km 140,9+14 bis 142,4+93, Teil 3

Eintragung: 23.05.2024

Maßstab: 1:500