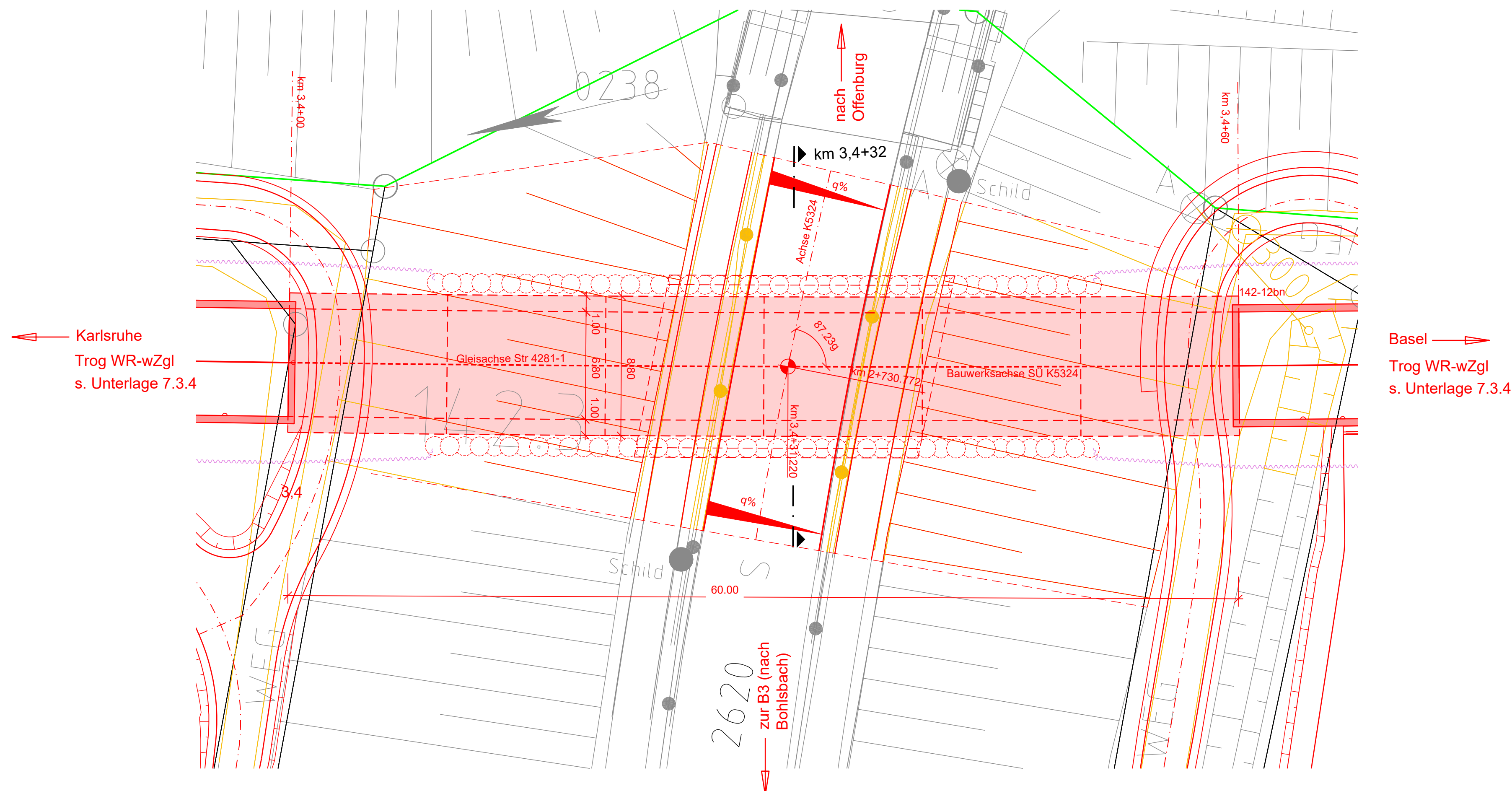
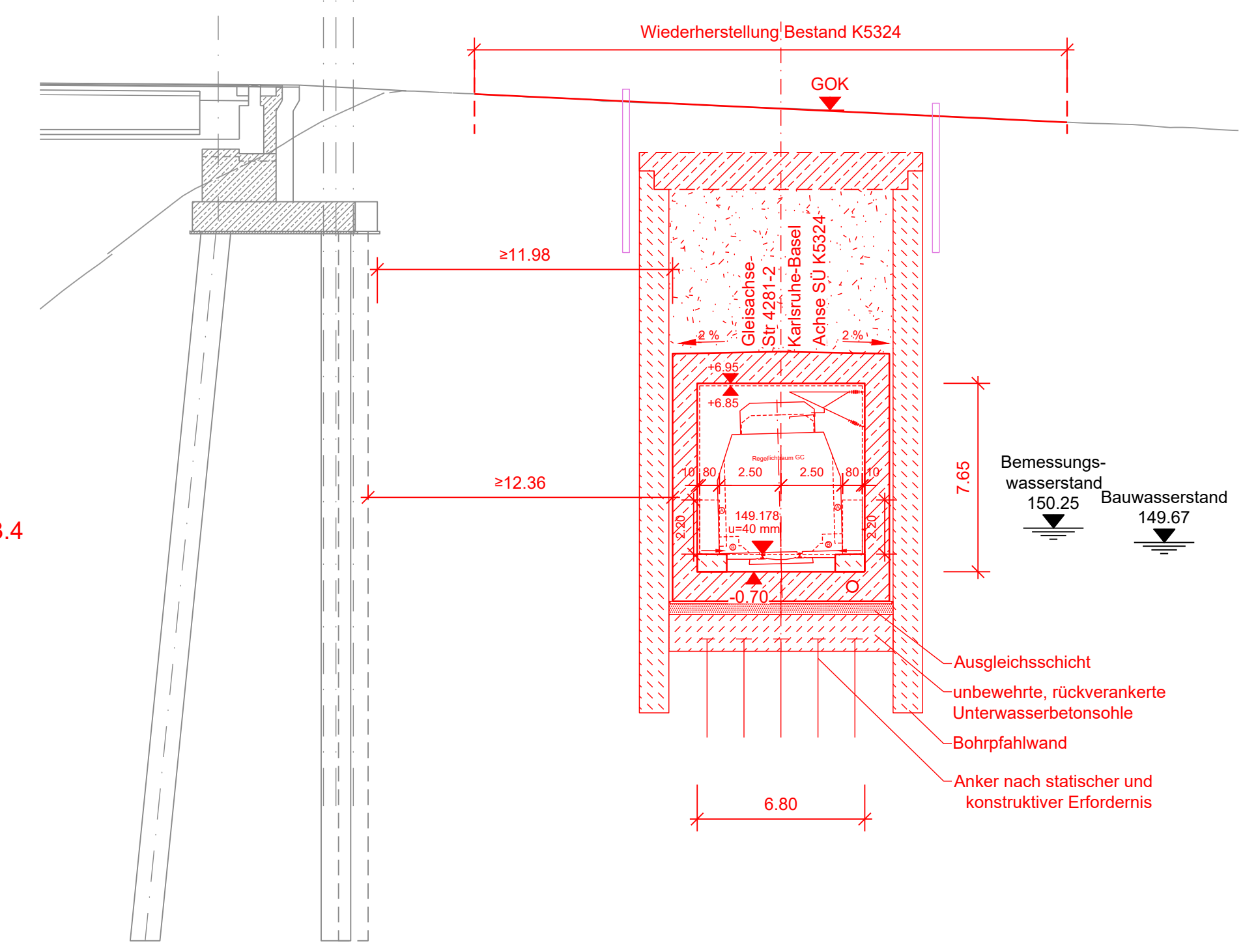


Draufsicht M 1:200

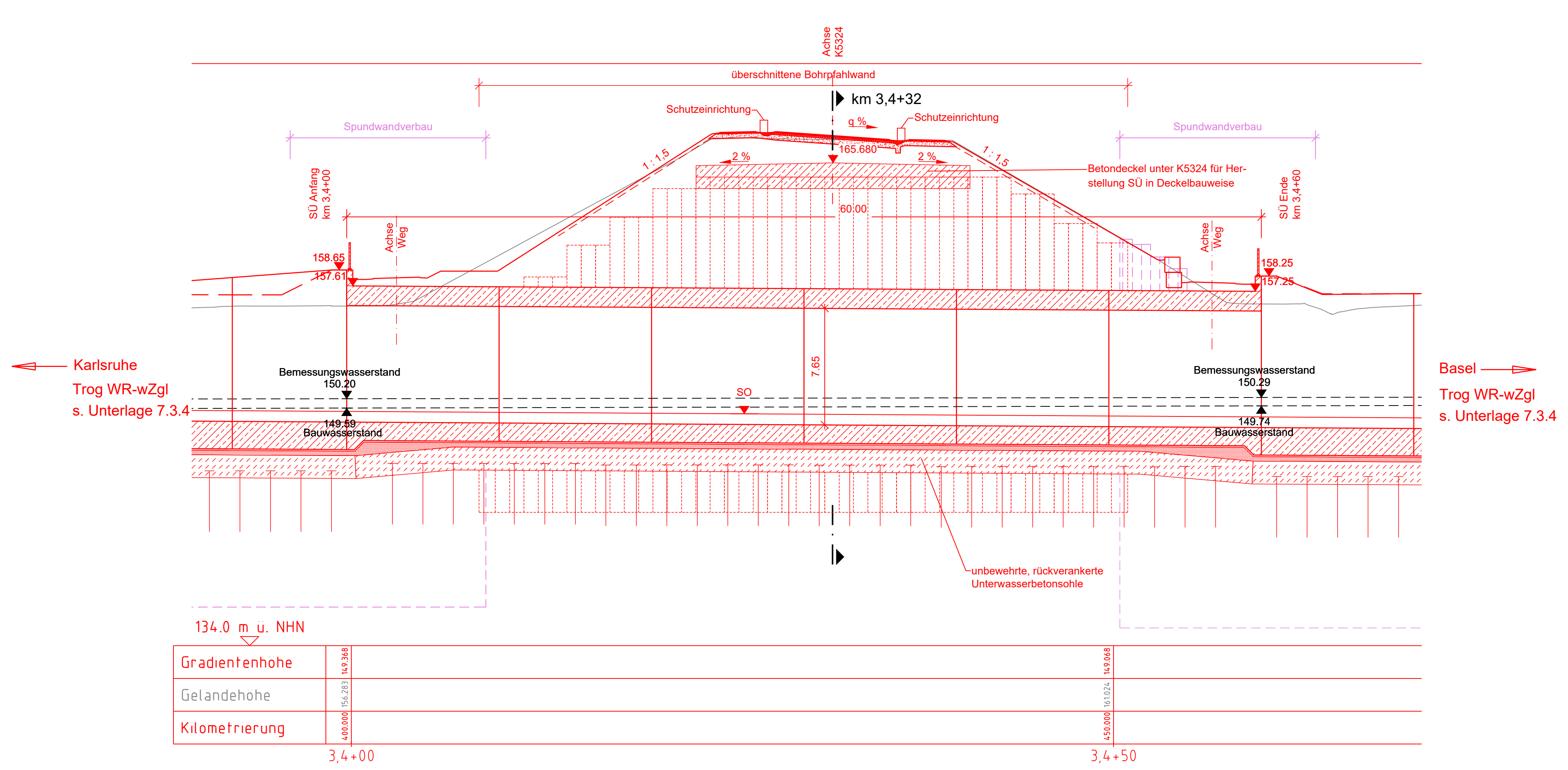


Querschnitt M 1:200
km 3,4+32



- Legende:**
- Bestand
 - Neubau / Änderung
 - Baubehelf
 - Rückbau
 - äußere Grenze der vorhabenträgerigen Grundstücke
 - tangierende Planung (nachrichtliche Darstellung)
 - Planfeststellungsgrenze
- Kataster**
- Kreis-/ Gemeindegrenze
 - Gemarkungsgrenze
 - Flurgrenze
 - Flurstücksgrenze
 - Zugehörigkeitskanten
 - Flurstücksnummer
- Schallschutz**
- Schallschutzwand mit Tür
 - Böschung
 - Gleis S-Bahn
 - Gleis für Reise- und Güterzüge
 - Gleis für Güterzüge
 - Trafostation
 - Oberleitungsmast mit/ohne Mastnummer
 - Trograsse (Kabelkanal) mit Kabelschacht
 - Entwässerungsgraben mit Fließrichtung
 - Versickerungsanlage (Graben, Becken, Mulde)
 - Mulde
 - Stützwand
 - Zaun
 - Hecke gemeinschaftlich
 - Leitplanke
 - Straßenablauf
 - Einstiegsschacht / Entwässerungsleitung mit Fließrichtung
 - Lichtmast
 - Schaltschrank
 - Schieber für Wasserleitung
 - Überflurhydrant; Unterflurhydrant
 - Schrankenkasten mit Schrankenbaum
 - rotes Blinklicht
 - Laubbaum; Nadelbaum
 - Gebäude mit Überdachung
 - Treppe
 - Rampe

Längsschnitt SÜ Trog WR-wZgl M 1:200
in Bauwerksachse



Bauwerksdaten Rahmenbauwerk

Bauart:	Stahlbeton
Gesamtlänge:	60.00 m
Stützweite:	7.80 m
Lichte Weite:	6.80 m
Lichte Höhe:	6.95 m
Kreuzungswinkel:	87.23 gon

Allgemeine Angaben

Lastbild: LM 71, SW/0, α = 1.21, LM 1
gem. DIN EN 1991-2
Streckengeschwindigkeit: V₂ ≤ 120 km/h (Str 4281-1)
Lichtprofil: GC nach RIL 800 0130

Kofinanziert von der Fazilität „Connecting Europe“ der Europäischen Union

Unterlage 7.1.5.1

Genehmigungsvermerk Eisenbahn-Bundesamt

Übersichtsskizze

0	Ausgangsverfahren: Antragsfassung	28.03.2024
Index	Änderungen bzw. Ergänzungen	Planungsstand

Genehmigungsplanung: Unterlage für eine Entscheidung nach § 18 AEG

Vorhabensträger:	DB InfraGO	Planzeichen: GP_7-1-5-1_BW-0
DB InfraGO AG	Zentrale	Projekt-Nr.: 24035
Thiodor-Haus-Allee 7	60486 Frankfurt am Main	Datum
		Name
		gez. 03/2024
		MMG
		bearb. 03/2024
		HDV
		gepr. 03/2024
		WAL

Vorhaben: DB InfraGO

Planverfasser: OBERMEYER Infrastruktur

DB InfraGO AG
ABS/NBS Karlsruhe-Basel
Schwarzwaldstraße 31
70178 Stuttgart

OBERMEYER Infrastruktur GmbH & Co. KG
Häselbergstraße 31
70178 Stuttgart

Datum: 28.03.2024

Höhensystem: NHN (DHHN 92)
Koordinatensystem: DB-REF
Ursprungsplan: Ivl 4000 HL
Blattgröße: 970 x 594
Maßstab: 1:200

Vorhaben: ABS/NBS Karlsruhe-Basel, StA 7, PFA 7.1 Appenweier - Hohberg (Tunnel Offenburg)
NBS, Strecke 4280, Appenweier bis Hohberg, km 138.500 - km 154.000
ABS, Strecke 4000, Offenburg bis Hohberg, km 147.200 - km 154.550

Planart: Draufsicht und Schnitte
Planinhalt: SÜ K5324 über Trog WR-wZgl Str. 4281-1 km 3,4+31