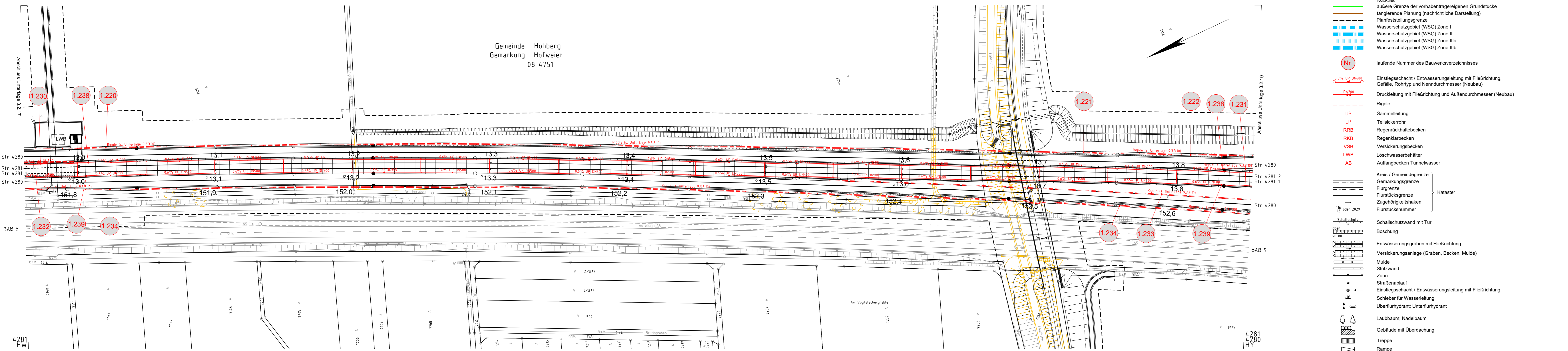
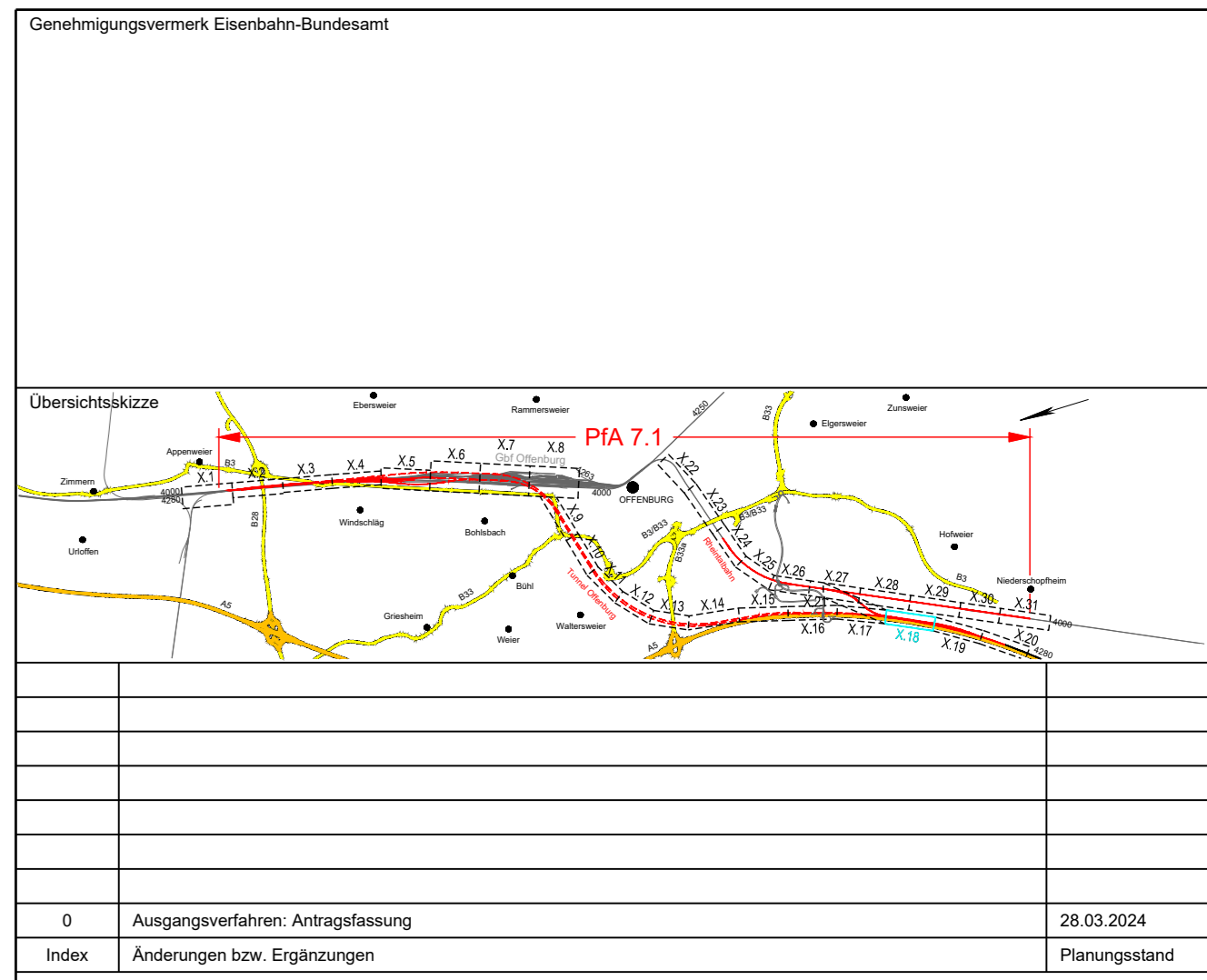


Gemeinde Hohberg
Gemarkung Hofweier
08 4751



- Legende:**
- Bestand
 - Neubau / Änderung
 - Rückbau
 - äußere Grenze der vorhabenträgerereigenen Grundstücke
 - tangierende Planung (nachrichtliche Darstellung)
 - Planfeststellungsgrenze
 - Wasserschutzgebiet (WSG) Zone I
 - Wasserschutzgebiet (WSG) Zone II
 - Wasserschutzgebiet (WSG) Zone IIIa
 - Wasserschutzgebiet (WSG) Zone IIIb
- Nr.** laufende Nummer des Bauwerksverzeichnisses
- 0,3% UP DN600 Einstiegschacht / Entwässerungsleitung mit Fließrichtung, Gefälle, Rohrtyp und Nenndurchmesser (Neubau)
 - 0A200 Druckleitung mit Fließrichtung und Außendurchmesser (Neubau)
 - == Rigole
 - UP Sammelleitung
 - LP Teilsickerrohr
 - RRB Regenrückhaltebecken
 - RKB Regenklärbecken
 - VSB Versickerungsbecken
 - LWB Löschwasserbehälter
 - AB Auffangbecken Tunnelwasser
- Kataster**
- Kreis- / Gemeindegrenze
 - Gemarkungsgrenze
 - Flurgrenze
 - Flurstücksgrenze
 - Zugehörigkeitshaken
 - Flurstücksnummer
- 11/20 oder 2029 Schallschutz
 - oben Böschung
 - unten
 - Entwässerungsgraben mit Fließrichtung
 - Versickerungsanlage (Graben, Becken, Mulde)
 - Mulde
 - Stützband
 - Zaun
 - Straßenablauf
 - Einstiegschacht / Entwässerungsleitung mit Fließrichtung
 - Schieber für Wasserleitung
 - Überflurhydrant; Unterflurhydrant
 - Laubbaum; Nadelbaum
 - Gebäude mit Überdachung
 - Treppe
 - Rampe



Genehmigungsplanung: Unterlage für eine Entscheidung nach § 18 AEG

Vorhabenträger: **DB InfraGO**

DB InfraGO AG
Zentrale
Theodor-Heuss-Allee 7
60486 Frankfurt am Main

Datum: 03/2024
Unterschrift: *DVa*

Vertreter des Vorhabenträgers: **DB InfraGO**

DB InfraGO AG
ABS/NBS Karlsruhe-Basel
Schwarzwaldstraße 82
76137 Karlsruhe

Planverfasser: **OBERMEYER**
Infrastruktur
OBERMEYER
Infrastruktur GmbH & Co. KG
Hasenbergstraße 31
70178 Stuttgart

Datum: 28.03.2024
Unterschrift: *i.v. K...*

Planzichen: GP_3-2-18_LP-0
Projekt-Nr.: 24035

gez.	03/2024	DVa
bearb.	03/2024	KPH
gepr.	03/2024	MLo

Höhenystem: NHN (DHHN 92)
Koordinatensystem: DB-REF
Ursprungsplan: -
Blattgröße: 1350 x 297
Maßstab: 1 : 1000

Vorhaben: **ABS/NBS Karlsruhe-Basel, STA 7, PFA 7.1 Appenweier - Hohberg (Tunnel Offenburg)**
NBS, Strecke 4280, Appenweier bis Hohberg, km 138.500 - km 154.000
ABS, Strecke 4000, Offenburg bis Hohberg, km 147.200 - km 154.550

Planart: LAGEPLAN ENTWÄSSERUNG

Planinhalt: Str 4280 km 151,7+67 ... km 152,6+60
Str 4281-1 km 12,9+61 ... km 13,8+55 / Str 4281-2 km 12,9+60 ... km 13,8+54