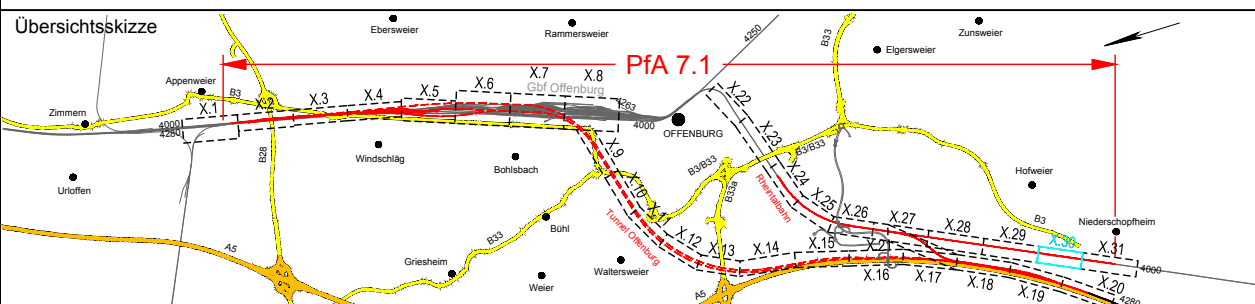


Genehmigungsvermerk Eisenbahn-Bundesamt



| | | |
|-------|-----------------------------------|---------------|
| 0 | Ausgangsverfahren: Antragsfassung | 28.03.2024 |
| Index | Änderungen bzw. Ergänzungen | Planungsstand |

Genehmigungsplanung: Unterlage für eine Entscheidung nach § 18 AEG

| | | | |
|-------------------------|----------|------------------------------|---------|
| Vorhabenträger: | | Planzeichner: GP_3-1-30_LP-0 | |
| DB InfraGO | | Projekt-Nr.: 24035 | |
| DB InfraGO AG | Zentrale | Datum | Name |
| Theodor-Heuss-Allee 7 | | 03/2024 | Sul |
| 60486 Frankfurt am Main | | bearb. | 03/2024 |
| | | gepr. | 03/2024 |
| | | | Gis |

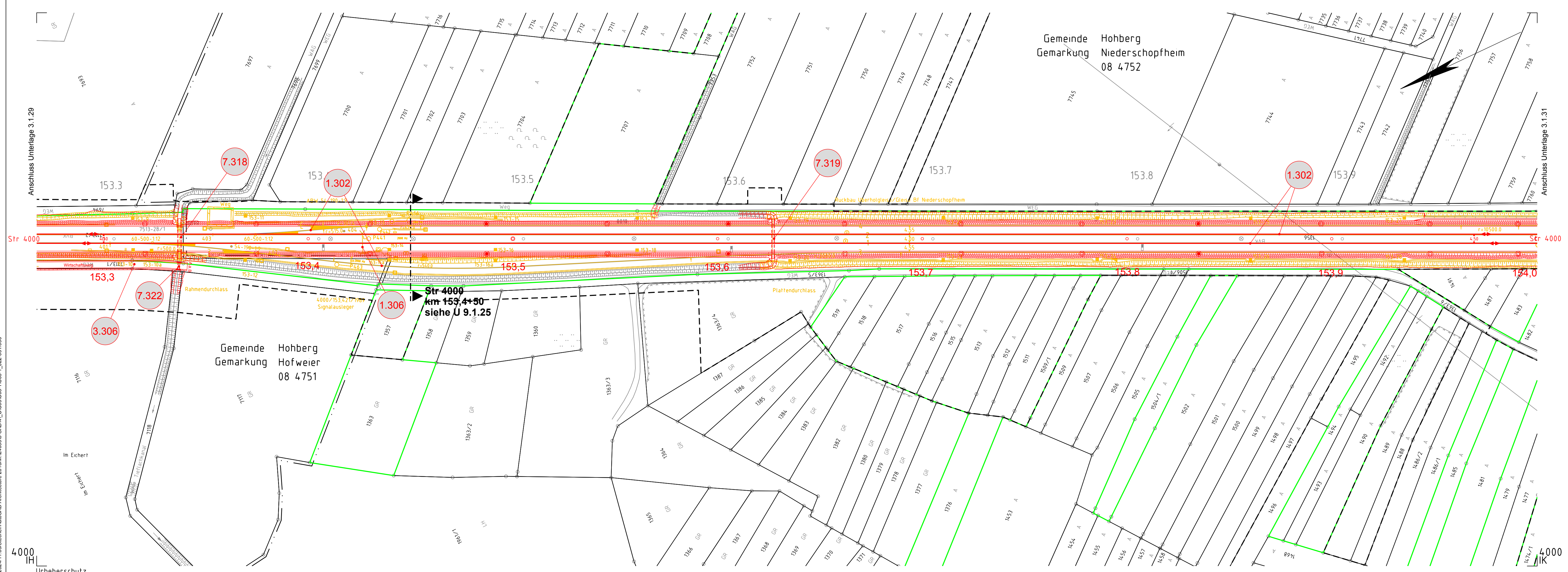
| | | | |
|--------------------------------|--|-----------------------------|--|
| Vertreter des Vorhabenträgers: | | Planverfasser: | |
| DB InfraGO | | OBERMEYER | |
| DB InfraGO AG | | Infrastruktur | |
| ABS/NBS Karlsruhe-Basel | | OBERMEYER | |
| Schwarzwaldstraße 82 | | Infrastruktur GmbH & Co. KG | |
| 76137 Karlsruhe | | Hasenbergstraße 31 | |
| | | 70178 Stuttgart | |
| Datum | | 28.03.2024 | |
| Unterschrift | | i.v. Risch | |

Vorhaben:
 ABS/NBS Karlsruhe-Basel, StA 7, PIA 7.1 Appenweier - Hohberg (Tunnel Offenburg)
 NBS, Strecke 4280, Appenweier bis Hohberg, km 138.500 - km 154.000
 ABS, Strecke 4000, Offenburg bis Hohberg, km 147.200 - km 154.550

Planart: LAGEPLAN
 Planinhalt: Str 4000 km 153,2+62 ... km 153,9+95

Legende:

- Bestand
- Neubau / Änderung
- Rückbau
- äußere Grenze der vorhabenträgereigenen Grundstücke
- tangierende Planung (nachrichtliche Darstellung)
- Planfeststellungsgrenze
- laufende Nummer des Bauwerksverzeichnisses
- Kreis-/ Gemeindegrenze
- Gemarkungsgrenze
- Flurgrenze
- Flurstücksgrenze
- Zugehörigkeitshaken
- Flurstücksnummer
- Schallschutzwand mit Tür
- Böschung
- Gleis S-Bahn
- Gleis für Reise- und Güterzüge
- Gleis für Güterzüge
- Trafostation
- Oberleitungsmast mit/ohne Mastnummer
- Trogrinne (Kabelkanal) mit Kabelschacht
- Entwässerungsgraben mit Fließrichtung
- Versickerungsanlage (Graben, Becken, Mulde)
- Mulde
- Stützwand
- Zaun
- Hecke gemeinschaftlich
- Leitplanke
- Straßenablauf
- Einstiegsschacht / Entwässerungsleitung mit Fließrichtung
- Lichtmast
- Schaltschrank
- Schieber für Wasserleitung
- Überflurhydrant; Unterflurhydrant
- Schrankenkasten mit Schrankenbaum
- rotes Blinklicht
- Laubbaum; Nadelbaum
- Gebäude mit Überdachung
- Treppe
- Rampe



Gemeinde Hohberg
 Gemarkung Niederschopfheim
 08 4752

Gemeinde Hohberg
 Gemarkung Hofweier
 08 4751