

Planfeststellungsvermerk der Planfeststellungsbehörde
 Nach § 24 NABEG i.V.m. § 18 NABEG, § 43b EnWG, § 74 VwVfG planfestgestellt durch Beschluss
 vom 20

Planfeststellungsbehörde



Höchstspannungsleitung Osterath - Philippsburg; Gleichstrom

Änderung 110-/380-kV-Höchstspannungsfreileitung
**Rommerskirchen - Sechtem
 Bl. 4215**

Änderung 110-/380-kV-Höchstspannungsfreileitung
**Weißenthurm - Sechtem
 Bl. 4197**

EMF Blattschnittübersicht 1 : 25000

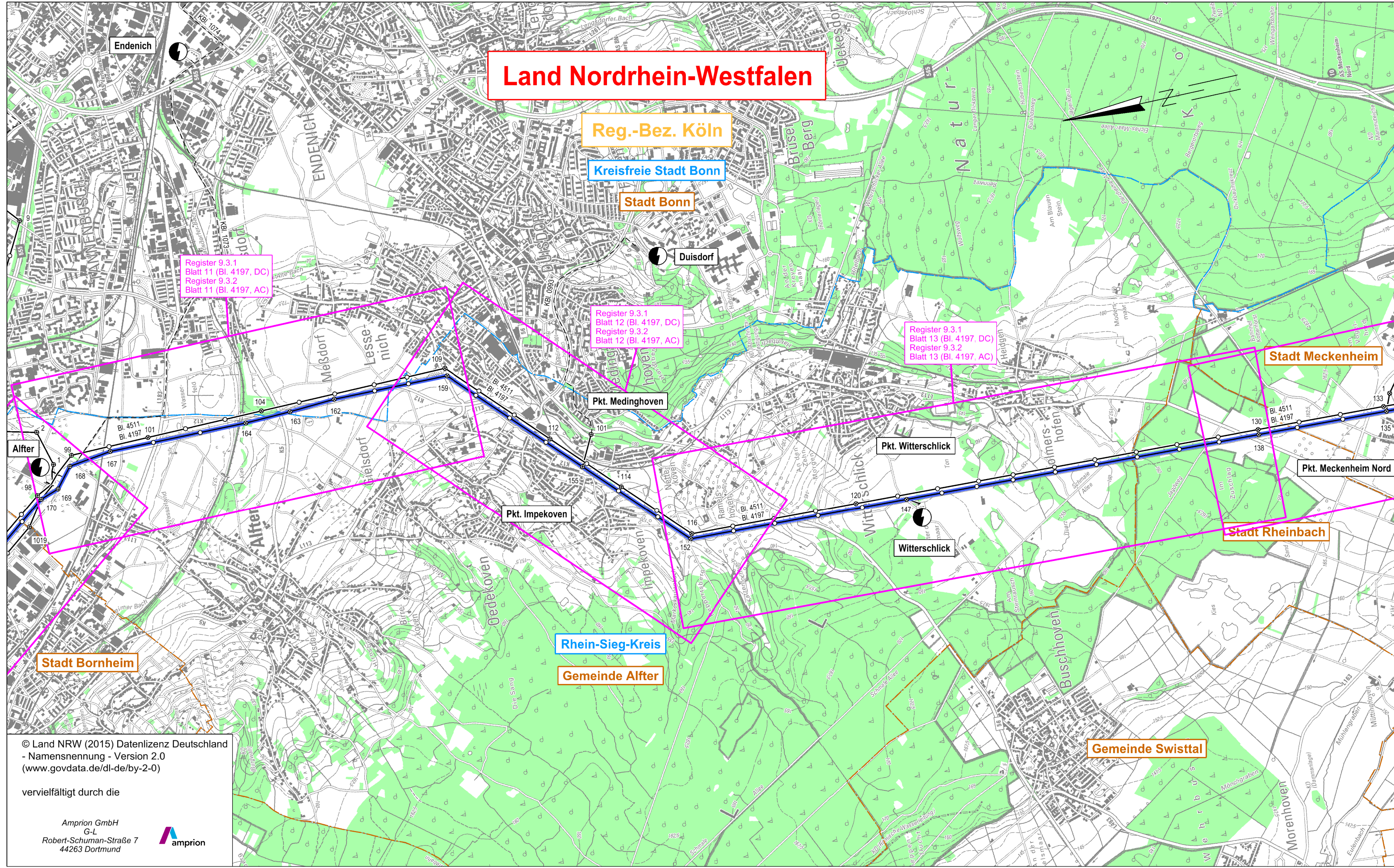
Zur Plananfertigung verwendete TK 25: 5207, 5208, 5307, 5308

Ausgabe:	25.04.2024	-/-
Erstellt:	10.02.2015	SPIE/Ju
Inhalt:	Planung	



Legende

- Staatsgrenze
- Landesgrenze
- Reg.-Bez. Grenze
- Kreisgrenze
- Gemeindegrenze
- Umspannanlage (Bestand)
- Tragmast (vorhanden) mit Leitungsachse
- Abspannmast (vorhanden) mit Leitungsachse
- Hochspannungskabel
- Umstellung von Drehstrom auf Gleichstrom in vorh. Achse
- Änderung Tragmast (vorhanden) mit Leitungsachse
- Änderung Abspannmast (vorhanden) mit Leitungsachse
- Tragmast (geplant) Freileitungsprovisorium
- Abspannmast (geplant) Freileitungsprovisorium
- Waldfläche



Land Nordrhein-Westfalen

Reg.-Bez. Köln

Kreisfreie Stadt Bonn

Stadt Bonn

Duisdorf

Register 9.3.1
 Blatt 12 (Bl. 4197, DC)
 Register 9.3.2
 Blatt 12 (Bl. 4197, AC)

Register 9.3.1
 Blatt 13 (Bl. 4197, DC)
 Register 9.3.2
 Blatt 13 (Bl. 4197, AC)

Stadt Meckenheim

Pkt. Medinghoven

Pkt. Witterschlick

Pkt. Meckenheim Nord

Stadt Rheinbach

Pkt. Impekoven

Witterschlick

Stadt Bornheim

Rhein-Sieg-Kreis

Gemeinde Alfter

Gemeinde Swisttal

© Land NRW (2015) Datenlizenz Deutschland
 - Namensnennung - Version 2.0
 (www.govdata.de/dl-de/by-2-0)

vervielfältigt durch die

