

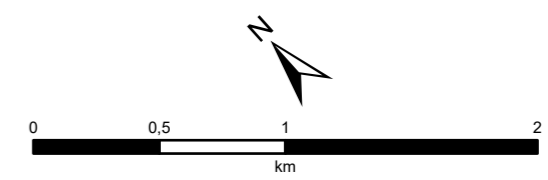
**Legende**

**Technische Planung**

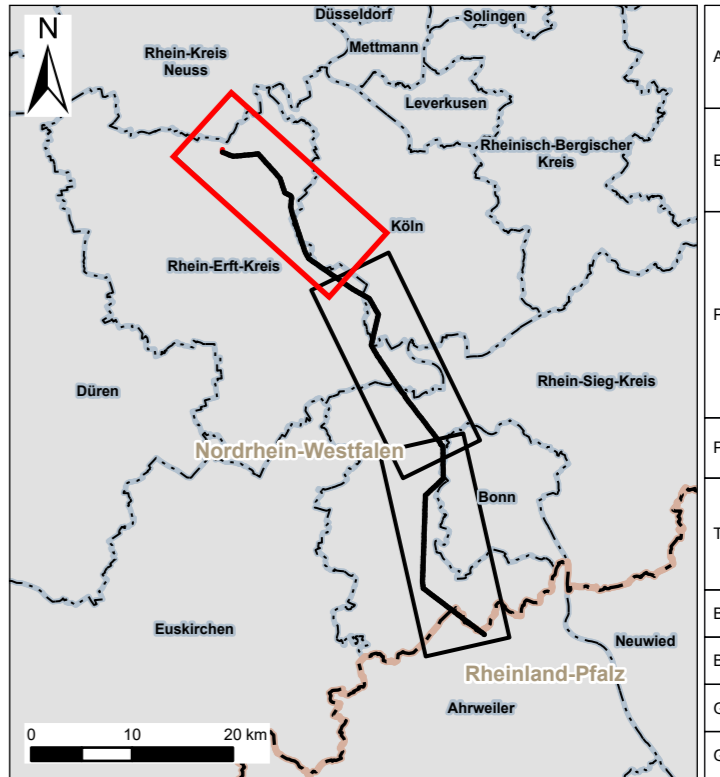
- Mast**
- Bestand
  - Masterhöhung bzw. -umbau
  - Mast (nachrichtliche Darstellung)
  - Auflastprovisorium
- Leitung - Maßnahme**
- Umstellung von Drehstrom auf Gleichstrom in vorh. Achse
  - Neubau
  - Provisorium
- Sonstiges**
- | Portale (nachrichtliche Darstellung)
  - Bestehende Freileitungen ≥ 110 kV
  - Trassenkorridor

**Schutzgebiete**

- Naturpark
  - Vogelschutzgebiet
  - Naturschutzgebiet
  - FFH-Gebiet
  - Landschaftsschutzgebiet
- Wasserschutzgebiete**
- Schutzzone I
  - Schutzzone II
  - Schutzzone III



**Quellen:**  
 Digitale Topographische Karte 1:25.000;  
 © GeoBasis-DE / BKG 2018



<b>Amprion GmbH</b>		
Auftraggeber: Robert-Schuman-Straße 7 44263 Dortmund		
<b>ERM GmbH</b>		
Erstellt durch: Siemensstraße 9 63263 Neu-Isenburg		
		Tel.: +49 (0) 6102/ 206-0 Fax: +49 (0) 6102/ 771 904-0
<b>Höchstspannungseitung Oserath – Philippburg Gleichstrom</b>		
<b>Rommerskirchen – Landesgrenze NRW / RLP</b>		
<b>Planfeststellungsverfahren</b>		
<b>Alternativenprüfung großräumige Trassenalternativen (Anhang 1 zum Erläuterungsbericht) Umwelt</b>		
Blattgröße:	A4 lang	Maßstab: 1:30.000
Bearbeitet:	FM	Status: Bericht
Gezeichnet:	LDI	Stand: April 2024
Geprüft:	RL	Kartenummer: 2, Blatt 1 von 3

Projekt: G:\Projects\060409 - Amprion GmbH\Amprion - Ultrahoch PV 1.1 SE104\_GIBD\_GIB\_Projekt\060409\_ErhwaerterwrfungsgaebELB\ELB.nrw Datum gezeichnet: 02. April 2024