



Proj: G:\Projects\06049 - Amprion GmbH\Amprion - Ultrahv PVL E1 SE16_GIBD_GIB_Projekt\03_Erhv\Erhv\Aufsag\ELB\ELB.nrp, Datum gezeichnet: 27. März 2024, Datum gedruckt: 02. April 2024

Legende

Technische Planung

Mast

- Bestand
- Masterhöhung bzw. -umbau
- Mast (nachrichtliche Darstellung)
- Auflastprovisorium

Leitung - Maßnahme

- Umstellung von Drehstrom auf Gleichstrom in vorh. Achse
- Neubau
- Provisorium

Sonstiges

- Portale (nachrichtliche Darstellung)
- Bestehende Freileitungen ≥ 110 kV
- Trassenkorridor

Regionalplanung

- 200 m um Wohnbebauung im Außenbereich
- 400 m um geschlossene Ortschaft
- Vorranggebiet Rohstoffe
- Vorranggebiet vorbeugender Hochwasserschutz
- Vorranggebiet Forstwirtschaft
- Vorbehaltsgebiet Forstwirtschaft

Informationen aus ATKIS

Siedlungsfläche

- Wohnbaufläche
- Fläche Gemischter Nutzung
- Industrie- und Gewerbefläche

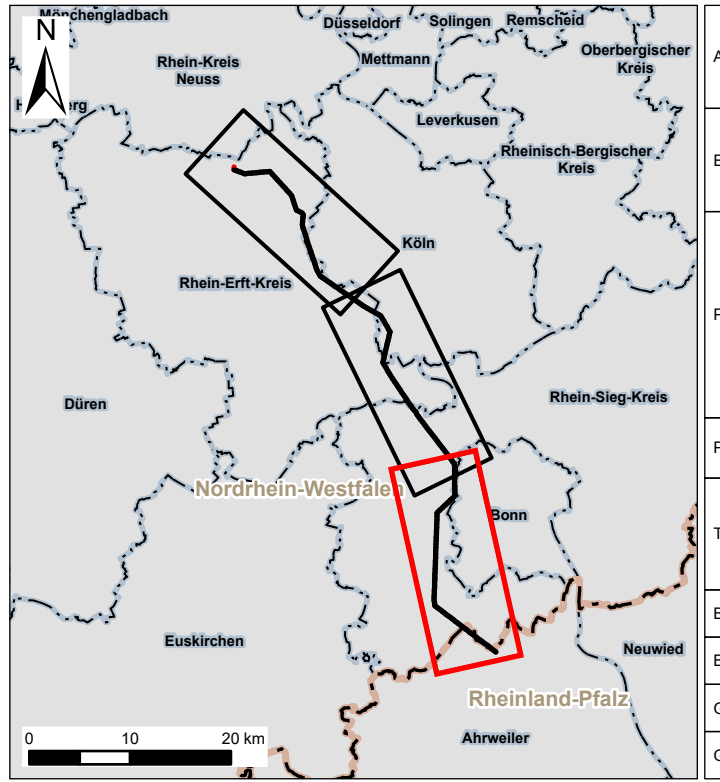
Waldfläche

- Waldfläche

Wasser

- Oberflächengewässer
- Oberflächengewässer (linienförmig)

0 0,5 1 2 km



Quellen:
Digitale Topographische Karte 1:25.000:
© GeoBasis-DE / BKG 2018

Auftraggeber:	Amprion GmbH Robert-Schuman-Straße 7 44263 Dortmund	
Erstellt durch:	ERM GmbH Siemensstraße 9 63263 Neu-Isenburg	
Projekt:	Höchstspannungsleitung Osterath – Philippsburg Gleichstrom Rommerskirchen – Landesgrenze NRW / RLP	
Phase:	Planfeststellungsverfahren	
Thema:	Alternativenprüfung großräumige Trassenalternativen (Anhang 1 zum Erläuterungsbericht) Raumordnung	
Blattgröße:	A4 lang	Maßstab: 1:30.000
Bearbeitet:	FM	Status: Bericht
Gezeichnet:	LDI	Stand: April 2024
Geprüft:	RL	Kartenummer: 1, Blatt 3 von 3