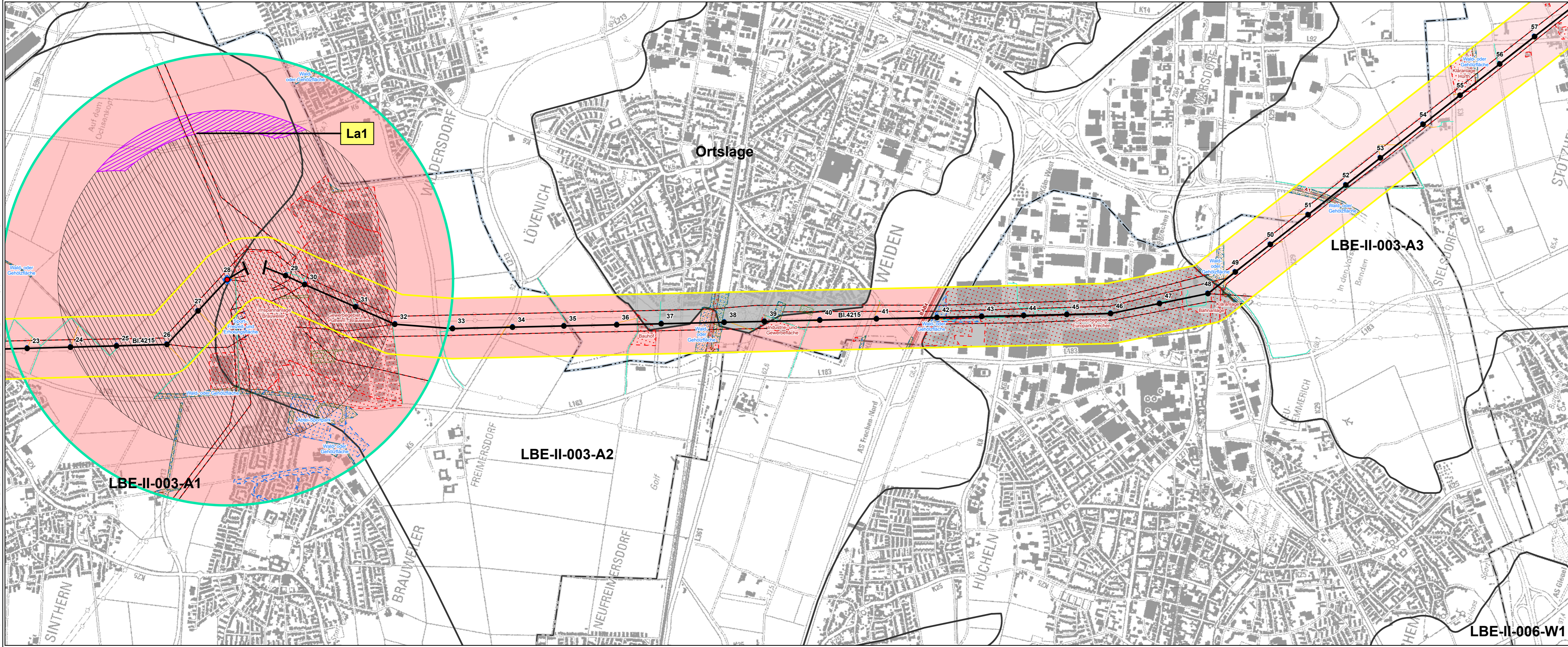
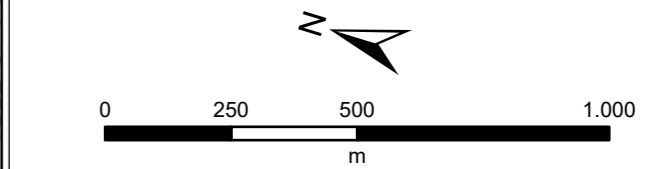


Prod.: G:\Projekte\060409 - Amprion GmbH\Amprion - Ultrahoch PV E1 SE106\_GIBD00\_Erweiterungsplanung\UPL\UPL\_57\_1\_S8\_1\_Landschaft\_KoB\UPL\_57\_1\_S8\_1\_Landschaft\_KoB\UPL\_57\_1\_S8\_1\_Landschaft\_KoB.dwg, Datum gespeichert: 26. März 2024, Datum gedruckt: 26. März 2024

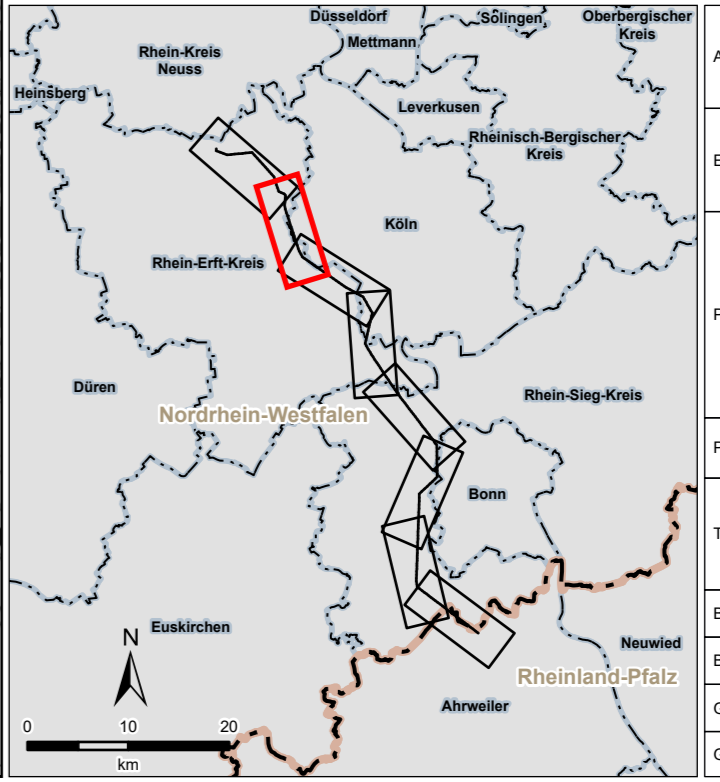


- ### Legende
- #### Technische Planung
- Mast**
- Bestand
  - Masterhöhung bzw. -umbau
  - Mast (nachrichtliche Darstellung)
  - Auflastprovisorium
- Leitung - Maßnahme**
- Umstellung von Drehstrom auf Gleichstrom in vorh. Achse
  - Neubau
  - Provisorium
- Zuwegung**
- temporäre Zuwegung
  - vorhandener befestigter Weg
- Arbeitsfläche**
- Arbeitsfläche
- Sonstiges**
- Portale (nachrichtliche Darstellung)
- Untersuchungsraum**
- 200 m beidseits der Trassenachse
  - 1.500 m beidseits der Trassenachse im Bereich von Masterhöhen und Neubeseilungen
- Administrative Grenze**
- Landesgrenze
  - Stadtgrenze, Kreisgrenze
  - Gemeindegrenze

- Wald mit Erholungsfunktion**
- Landschaftsbildeneinheit/Naturraum**
- #### Visuelle Belastung
- Visuelle Vorbelastung durch Bestandsmasten (Radius fünfzehnfache Masthöhe)
  - Konflikt La1: visuelle Neubelastung der Landschaft
- #### Wertgebende und wertmindernde Strukturen
- Wertmindernde Strukturen (punktuell)
  - Wertmindernde Strukturen (Hochspannungsleitung)
  - Wertmindernde Strukturen (linienhaft)
  - Wertmindernde Strukturen (flächenhaft)
  - Besonders wertgebende Strukturen (flächenhaft)
- #### Landschaftsbildbewertung
- sehr gering
  - gering
  - mittel
  - hoch
  - sehr hoch
  - nicht bewertet



**Quellen:**  
 Siehe Kapitel 5 des Registers 17  
 Digitale Topographische Karte 1:25.000:  
 © GeoBasis-DE / BKG 2018



Auftraggeber:	Amprion GmbH Robert-Schuman-Straße 7 44263 Dortmund	
Erstellt durch:	ERM GmbH Siemensstraße 9 63263 Neu-Isenburg	
Projekt:	<b>Höchstspannungsleitung Osterath – Philippsburg Gleichstrom Rommerskirchen – Landesgrenze NRW / RLP</b>	
Phase:	<b>Planfeststellungsverfahren</b>	
Thema:	<b>Register 17 Landschaft Bestands- und Auswirkungskarte</b>	
Blattgröße:	A4 lang	Maßstab: 1:15.000
Bearbeitet:	FM	Status: Bericht
Gezeichnet:	AAW	Stand: April 2024
Geprüft:	RL	Karten-Nr.: 5.7.1 - Blatt 2 von 8