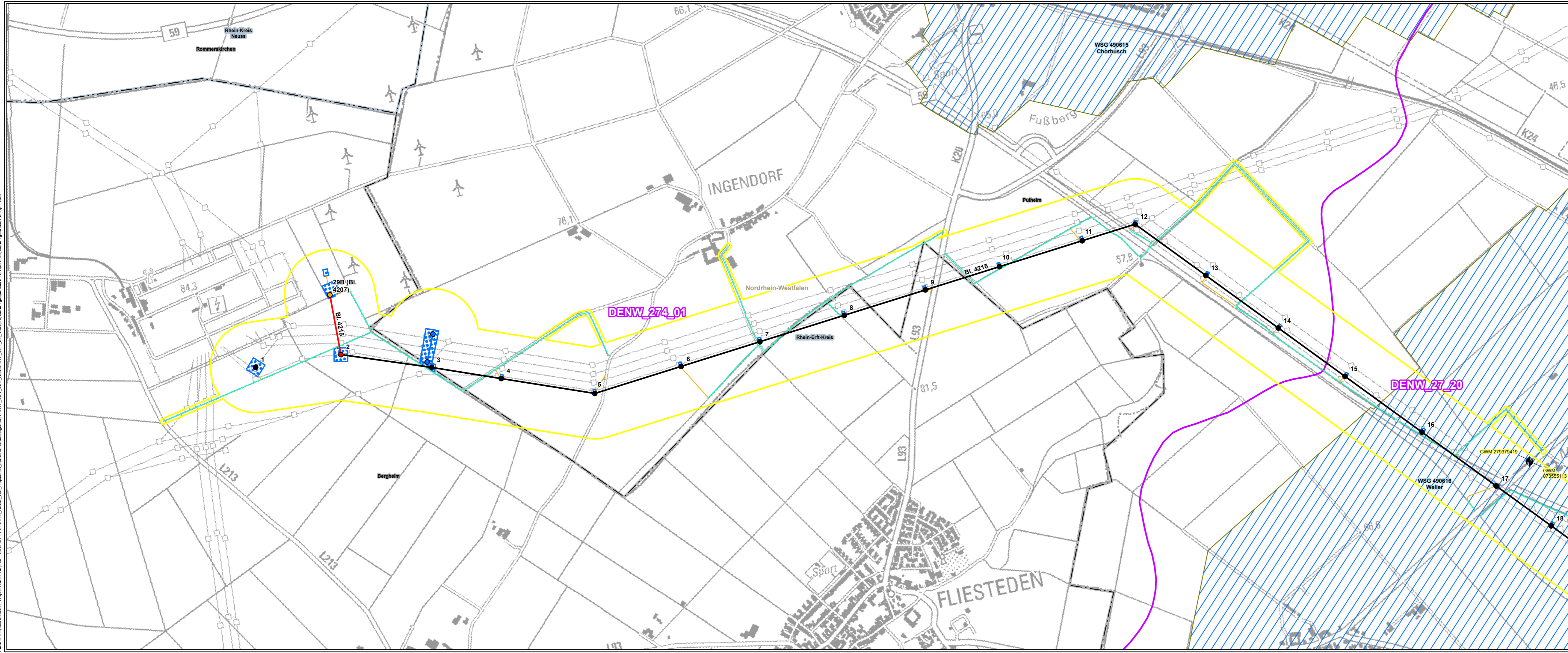


Proj: G:\Projekte\060489 - Amprion GmbH\Amprion - Ultrahoch PV II SE106_GIBD_GIB_Projekt060489_Erweiterungsplanung\UPL\UPL_5.5.1_5.2_Wasser\UPL_5.5.1_5.5_Neuarrn_Datum gedruckt: 17. April 2024



Legende

Technische Planung

- Mast**
- Bestand
 - Masterhöhung bzw. -umbau
 - Mast (nachrichtliche Darstellung)
 - Auflastprovisorium
- Leitung - Maßnahme**
- Umstellung von Drehstrom auf Gleichstrom in vorh. Achse
 - Neubau
 - Provisorium
- Zuwegung**
- temporäre Zuwegung
 - vorhandener befestigter Weg
- Arbeitsfläche**
- Arbeitsfläche
- Sonstiges**
- Portale (nachrichtliche Darstellung)
- Untersuchungsraum**
- 200 m beidseits der Trassenachse, ergänzt um einen 10 m Puffer um bauzeitliche Flächen
- Administrative Grenzen**
- Landesgrenze
 - Stadtgrenze, Kreisgrenze
 - Gemeindegrenze

Brunnen

- ▲ Abwassereinleitung
- ▲ Beregnungsbrunnen
- ▲ Beregnungsbrunnen/ Betriebswasserbrunnen
- ▲ Betriebswasserbrunnen
- ▲ Erdwärmenutzung
- ▲ Kühlwasserbrunnen/ Betriebswasserbrunnen
- ▲ Wärmepumpe (Einleitung)
- ▲ Wärmepumpe (Entnahme)

Grundwassermessstellen (GWM)

- aktiv
- inaktiv & besteht nicht mehr

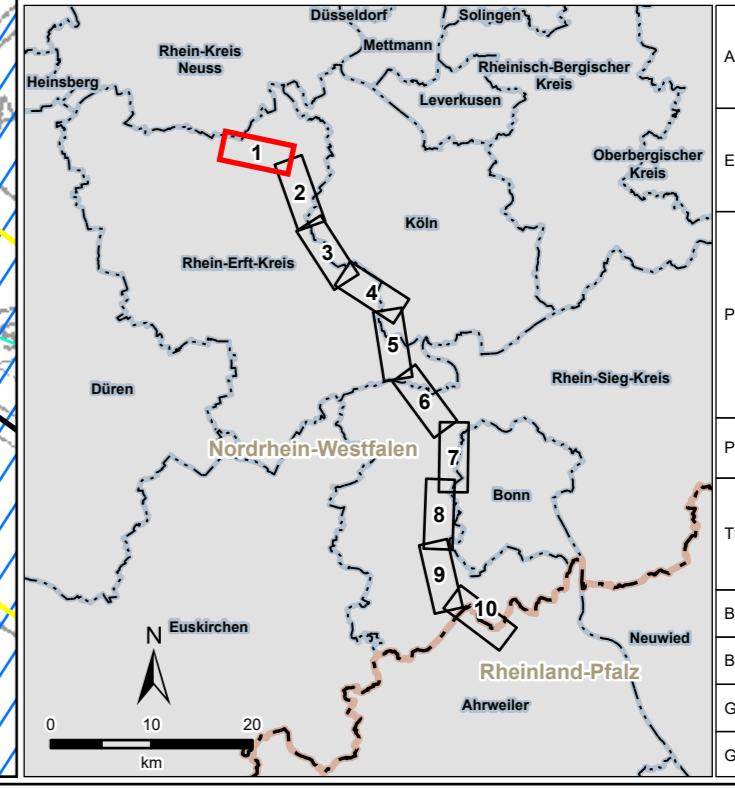
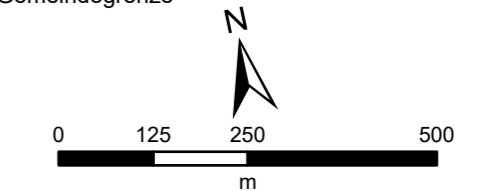
Thema Grundwasser

- Vorranggebiet Grundwasserschutz
- Grundwasserkörper

Wasserschutzgebiete

- Schutzzone I
- Schutzzone II
- Schutzzone III
- Schutzzone IIIA
- Schutzzone IIIB

Quellen:
 Siehe Kapitel 5 des Registers 17
 Digitale Topographische Karte 1:25.000:
 © GeoBasis-DE / BKG 2018



Auftraggeber:	Amprion GmbH Robert-Schuman-Straße 7 44263 Dortmund	
Erstellt durch:	ERM GmbH Siemensstraße 9 63263 Neu-Isenburg	
Projekt:	Höchstspannungsleitung Osterath – Philippsburg Gleichstrom Rommerskirchen – Landesgrenze NRW / RLP	
Phase:	Planfeststellungsverfahren	
Thema:	Register 17 Grundwasser Bestandskarte	
Blattgröße:	A4 lang	Maßstab: 1:10.000
Bearbeitet:	FM	Status: Bericht
Gezeichnet:	AAW	Stand: April 2024
Geprüft:	RL	Karten-Nr.: 5.5.2 - Blatt 1 von 10