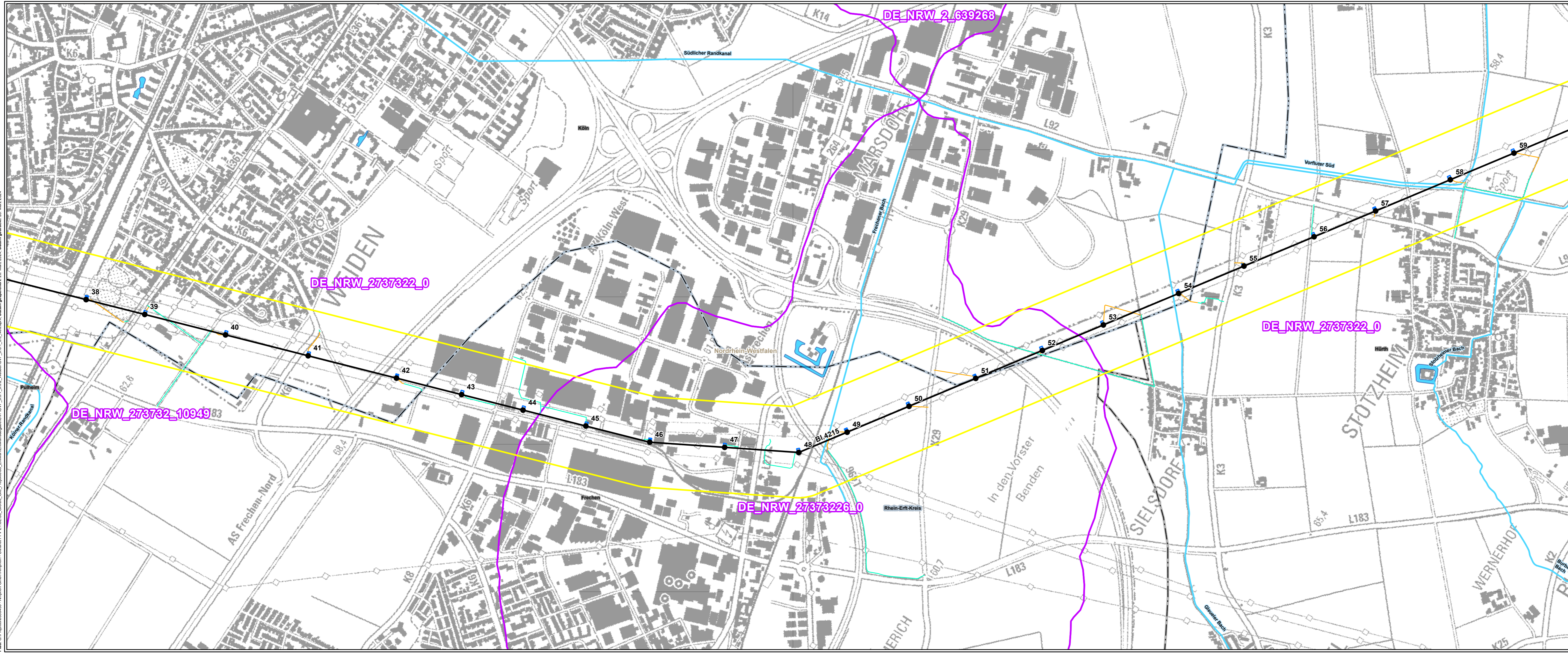


Projekt: G:\Projects\060409 - Amprion GmbH\Amprion - Ultrahoch PV 1 SE196_GIBD_C_GIS_Projekt\03_Erweiterung\GIS\UVP_5.1_5.2_WasserUVP_5.1_5.2_Neuarrn_Datum_gespeichert: 26. März 2024, Datum gedruckt: 26. März 2024
 Bild: G:\Projects\060409 - Amprion GmbH\Amprion - Ultrahoch PV 1 SE196_GIBD_C_GIS_Projekt\03_Erweiterung\GIS\UVP_5.1_5.2_WasserUVP_5.1_5.2_Neuarrn_Datum_gespeichert: 26. März 2024, Datum gedruckt: 26. März 2024



Legende

Technische Planung

Mast

- Bestand
- Masterhöhung bzw. -umbau
- Mast (nachrichtliche Darstellung)
- Auflastprovisorium

Leitung - Maßnahme

- Umstellung von Drehstrom auf Gleichstrom in vorh. Achse
- Neubau
- Provisorium

Arbeitsfläche

- ▤ Arbeitsfläche

Zuwegung

- temporäre Zuwegung
- vorhandener befestigter Weg

Sonstiges

- | Portale (nachrichtliche Darstellung)

Administrative Grenzen

- ▭ Landesgrenze
- ▭ Stadtgrenze, Kreisgrenze
- ▭ Gemeindegrenze

Untersuchungsraum

- 200 m beidseits der Trassenachse

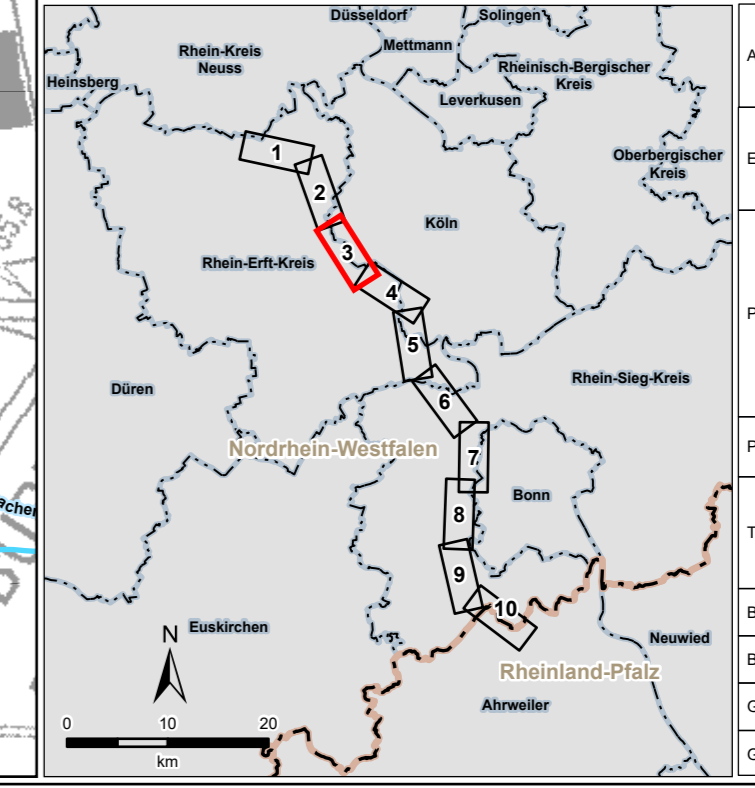
Thema

Oberflächengewässer

- Oberflächengewässer (linienförmig)
- Oberflächengewässer (flächenhaft)
- Oberflächenwasserkörper
- ▨ Überschwemmungsschutzgebiet (festgesetzt)
- ▨ Überschwemmungsschutzgebiet (ermittelt)
- ▨ Vorranggebiet Hochwasserschutz

Quellen:
 Siehe Kapitel 5 des Registers 17
 Digitale Topographische Karte 1:25.000:
 © GeoBasis-DE / BKG 2018

0 125 250 500 m



Amprion GmbH Auftraggeber: Robert-Schuman-Straße 7 44263 Dortmund		
ERM GmbH Erstellt durch: Siemensstraße 9 63263 Neu-Isenburg		
Tel.: +49 (0) 6102/206-0 Fax: +49 (0) 6102/771 904-0		
Projekt:	Höchstspannungsleitung Osterath – Philippsburg Gleichstrom Rommerskirchen – Landesgrenze NRW / RLP	
Phase:	Planfeststellungsverfahren	
Thema:	Register 17 Oberflächengewässer Bestandskarte	
Blattgröße:	A4 lang	Maßstab: 1:10.000
Bearbeitet:	FM	Status: Bericht
Gezeichnet:	LDI	Stand: April 2024
Geprüft:	RL	Karten-Nr.: 5.5.1 - Blatt 3 von 10