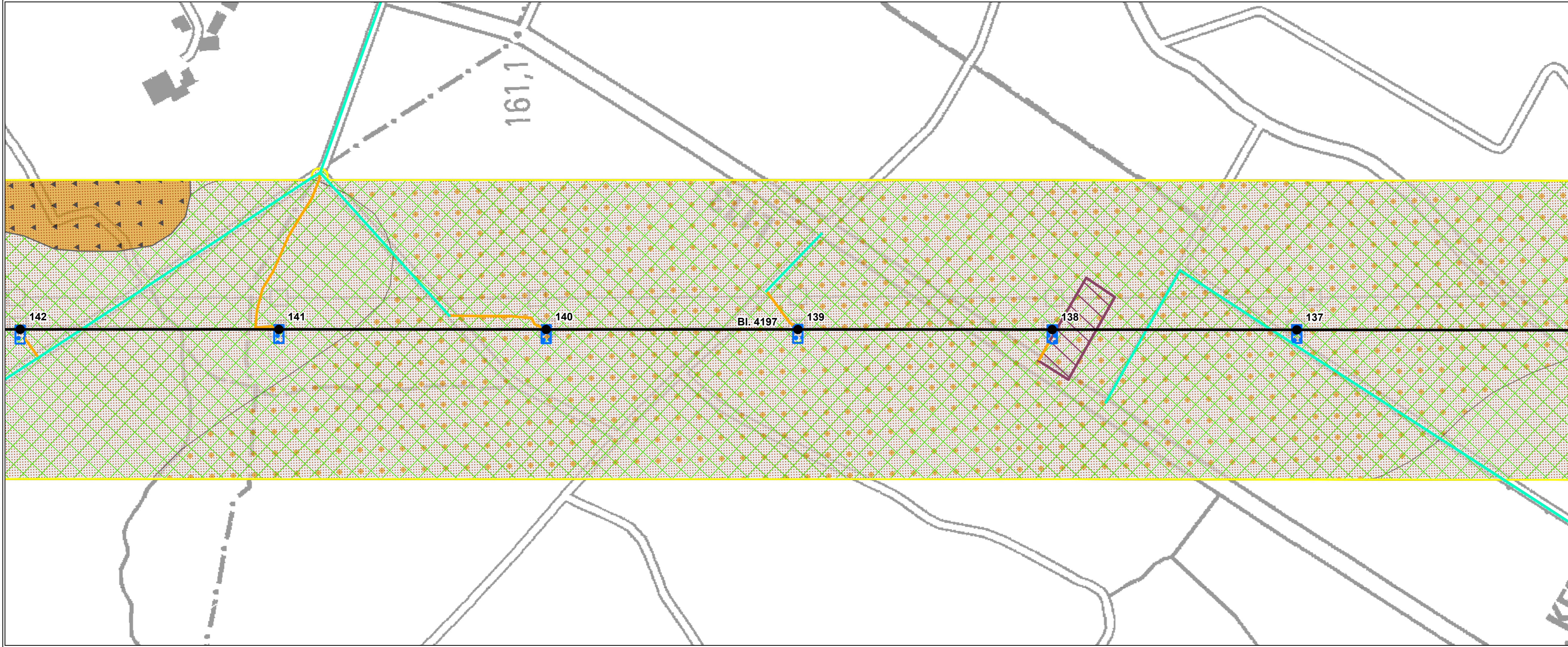
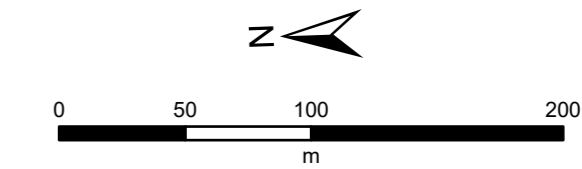


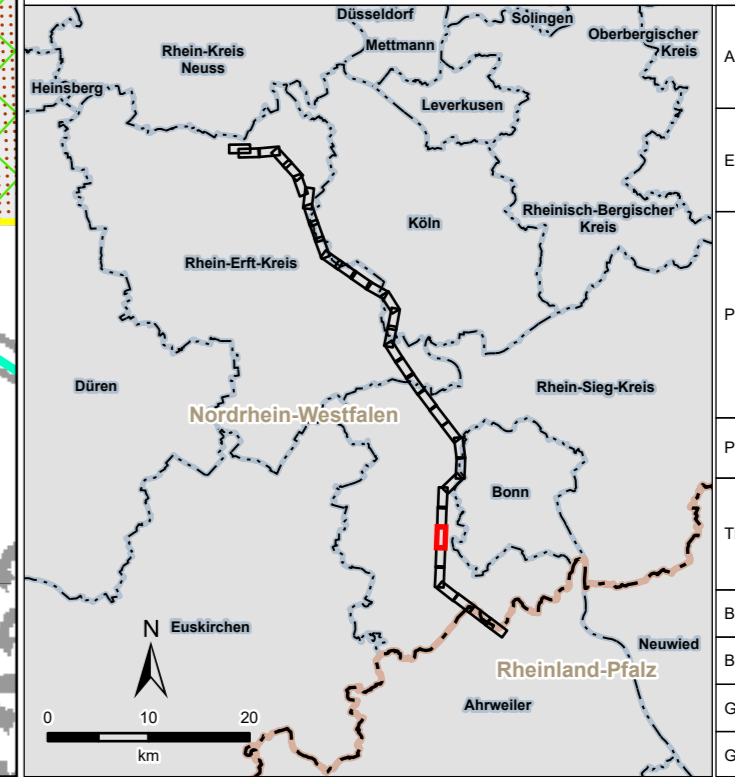
Proj: G:\Projects\080489 - Amprion GmbH\Amprion - Ultrahoch PVV El SE100_GIS\GIS_Projekte\08_Erweiterung\GIS\UPL\UPL_5_4_1_3_4_2_Boden\UPL_5_4_1_3_4_2_Boden.dwg, Datum gezeichnet: 04. April 2024, Datum gedruckt: 10. April 2024



Legende siehe 5.4.1 - Legende



Quellen:
Siehe Kapitel 5 des Registers 17
Digitale Topographische Karte 1:25.000:
© GeoBasis-DE / BKG 2018



Auftraggeber:	Amprion GmbH Robert-Schuman-Straße 7 44263 Dortmund	
Erstellt durch:	ERM GmbH Siemensstraße 9 63263 Neu-Isenburg	
Projektitel:	Höchstspannungsleitung Osterath – Philippsburg Gleichstrom Rommerskirchen – Landesgrenze NRW / RLP	
Phase:	Planfeststellungsverfahren	
Thema:	Register 17 Boden Bestands- und Auswirkungskarte	
Blattgröße:	A4 lang	Maßstab: 1:3.000
Bearbeitet:	FM	Status: Bericht
Gezeichnet:	AAW	Stand: April 2024
Geprüft:	RL	Karten-Nr.: 5.4.1 - Blatt 29 von 35