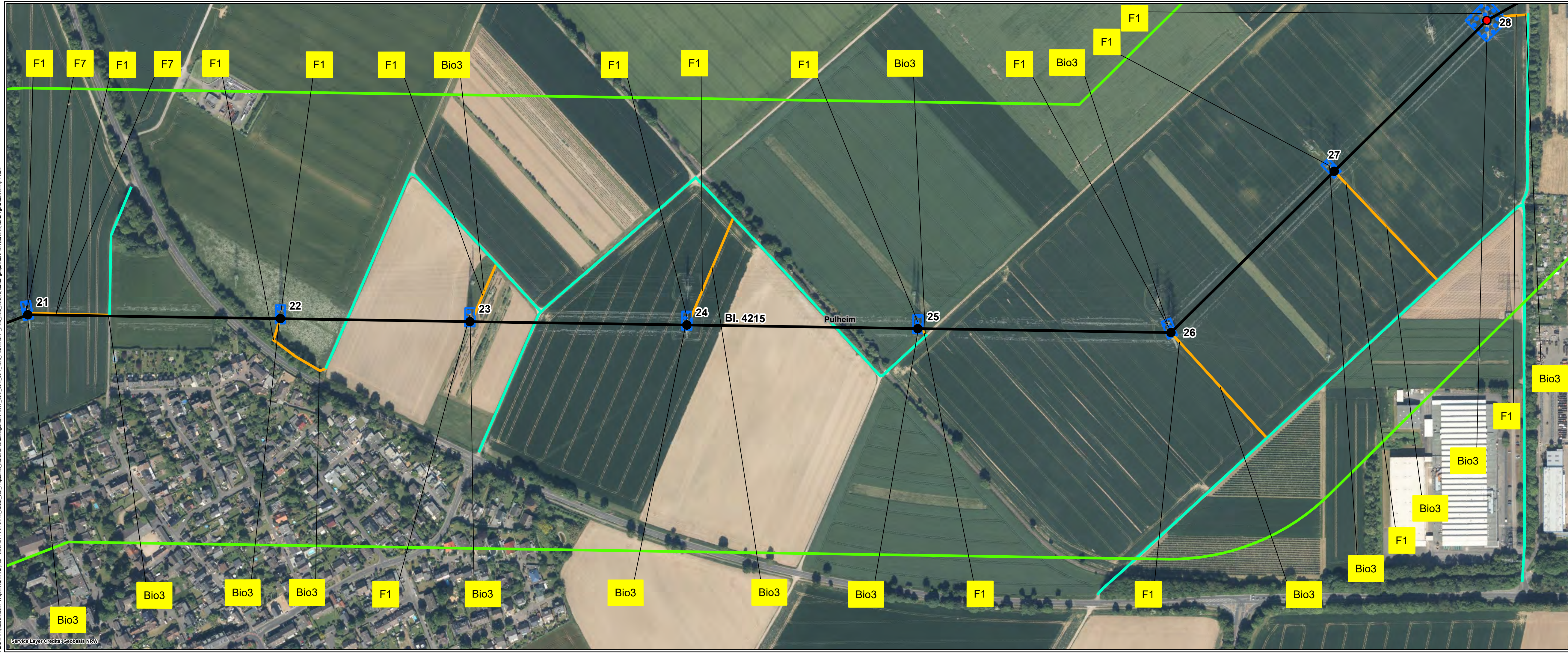
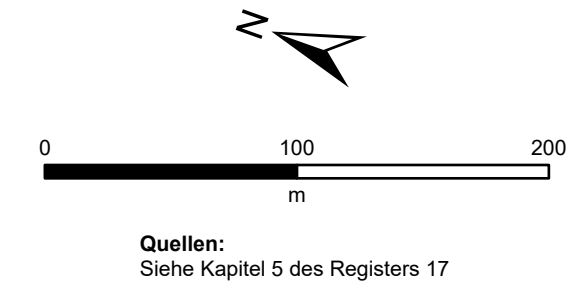


Projekt: G:\Projekte\06\0609 - Amprion GmbH\Amprion - Ultrahoch PV II SE106_GIB_Projekt\03_Erweiterung\Entwurf\UVP\UVP_5.2.6_5.2.7_Tier_Pflanze\UVP_5.2.6_5.2.6_5.2.6_nov. Datum gespeichert: 02. April 2024, Datum gedruckt: 03. April 2024
 Service Layer Credits: Geobasis NRW

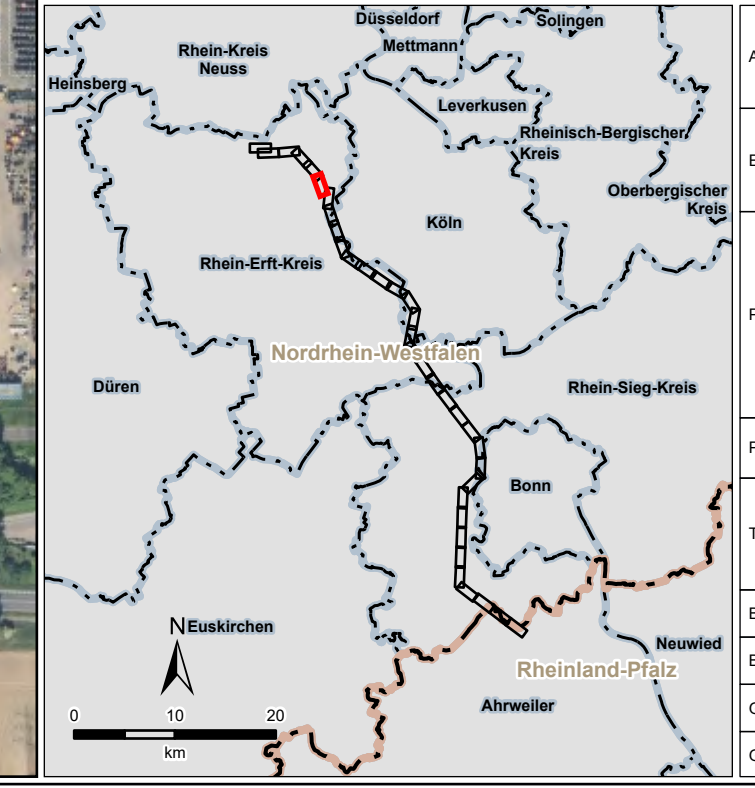


- ### Legende
- #### Technische Planung
- Mast**
- Bestand
 - Masterhöhung bzw. -umbau
 - Mast (nachrichtliche Darstellung)
 - Auflastprovisorium
- Leitung - Maßnahme**
- Umstellung von Drehstrom auf Gleichstrom in vorh. Achse
 - Neubau
 - Provisorium
- Zuwegung**
- temporäre Zuwegung
 - vorhandener befestigter Weg
- Arbeitsfläche**
- Arbeitsfläche
- Sonstiges**
- Portale (nachrichtliche Darstellung)
- Untersuchungsraum**
- 300 m beidseits der Trassenachse
- Administrative Grenzen**
- Landesgrenze
 - Stadtgrenze, Kreigrenze
 - Gemeindegrenze

- #### Konflikte
- Bio1** Verlust von Waldbiotopen durch temporäre Flächeninanspruchnahme
 - Bio2** Verlust von Gehölzbiotopen durch temporäre Flächeninanspruchnahme
 - Bio3** Verlust von Offenlandbiotopen durch temporäre Flächeninanspruchnahme
 - F1** Tötungsrisiko von bodenbrütenden Brutvogelarten
 - F2** Verlust von Fortpflanzungs- und Ruhestätten sowie das Tötungsrisiko von horstbewohnenden Brutvogelarten
 - F3** Verlust von Fortpflanzungs- und Ruhestätten sowie das Tötungsrisiko von Brutvogelarten
 - F4** Verlust von Fortpflanzungs- und Ruhestätten sowie das Tötungsrisiko der Haselmaus
 - F5** Verlust von Fortpflanzungs- und Ruhestätten sowie das Tötungsrisiko von Reptilien
 - F6** Verlust von Fortpflanzungs- und Ruhestätten sowie das Tötungsrisiko von Amphibien
 - F7** Visuelle Störung von Brutvogelarten



Quellen:
Siehe Kapitel 5 des Registers 17



Amprion GmbH Auftraggeber: Robert-Schuman-Straße 7 44263 Dortmund		
ERM GmbH Erstellt durch: Siemensstraße 9 63263 Neu-Isenburg		
Projekt: Höchstspannungseitung Osterath – Philippsburg Gleichstrom Rommerskirchen – Landesgrenze NRW / RLP		
Phase: Planfeststellungsverfahren		
Thema: Register 17 Tiere, Pflanzen und die Biologische Vielfalt Auswirkungskarte		
Blattgröße:	A4 lang	Maßstab:
Bearbeitet:	FM	Status:
Gezeichnet:	LDI	Stand:
Geprüft:	RL	Karten-Nr.:
		5.2.6 - Seite 6 von 35