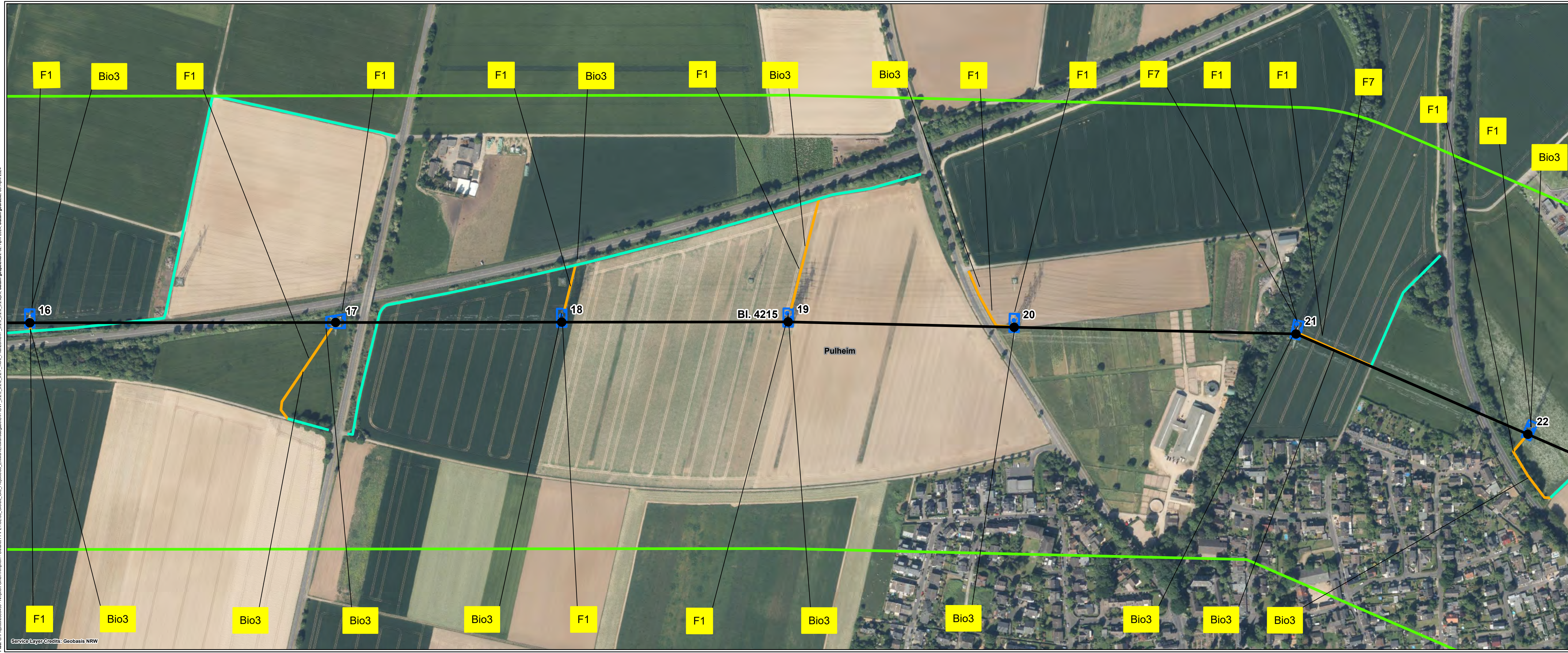


Projekt: G:\Projekte\060489 - Amprion GmbH\Amprion - Ultrahoch-GHG-Projekt\060489_Erweiterungsfeld\UVP\UVP_5.2.6_S.2_7_Tier_Pflanzenvielfalt\UVP_5.2.6_S.2_7_Tier_Pflanzenvielfalt_03_April_2024
 Datum: 03. April 2024
 Blattgröße: A4 lang
 Maßstab: 1:3.000
 Status: Bericht
 Gezeichnet: LDI
 Stand: April 2024
 Geprüft: RL
 Karten-Nr.: 5.2.6 - Seite 5 von 35



Legende

Technische Planung

Mast

- Bestand
- Masterhöhung bzw. -umbau
- Mast (nachrichtliche Darstellung)
- Auflastprovisorium

Leitung - Maßnahme

- Umstellung von Drehstrom auf Gleichstrom in vorh. Achse
- Neubau
- Provisorium

Zuwegung

- temporäre Zuwegung
- vorhandener befestigter Weg

Arbeitsfläche

- Arbeitsfläche

Sonstiges

- Portale (nachrichtliche Darstellung)

Untersuchungsraum

- 300 m beidseits der Trassenachse

Administrative Grenzen

- Landesgrenze
- Stadtgrenze, Kreigrenze
- Gemeindegrenze

Konflikte

- Bio1** Verlust von Waldbiotopen durch temporäre Flächeninanspruchnahme
- Bio2** Verlust von Gehölzbiotopen durch temporäre Flächeninanspruchnahme
- Bio3** Verlust von Offenlandbiotopen durch temporäre Flächeninanspruchnahme
- F1** Tötungsrisiko von bodenbrütenden Brutvogelarten
- F2** Verlust von Fortpflanzungs- und Ruhestätten sowie das Tötungsrisiko von horstbewohnenden Brutvogelarten
- F3** Verlust von Fortpflanzungs- und Ruhestätten sowie das Tötungsrisiko von Brutvogelarten
- F4** Verlust von Fortpflanzungs- und Ruhestätten sowie das Tötungsrisiko der Haselmaus
- F5** Verlust von Fortpflanzungs- und Ruhestätten sowie das Tötungsrisiko von Reptilien
- F6** Verlust von Fortpflanzungs- und Ruhestätten sowie das Tötungsrisiko von Amphibien
- F7** Visuelle Störung von Brutvogelarten

Quellen:
Siehe Kapitel 5 des Registers 17

Amprion GmbH Auftraggeber: Robert-Schuman-Straße 7 44263 Dortmund		
ERM GmbH Erstellt durch: Siemensstraße 9 63263 Neu-Isenburg		
Projekt: Höchstspannungseitung Osterath – Philippsburg Gleichstrom Rommerskirchen – Landesgrenze NRW / RLP		
Phase: Planfeststellungsverfahren		
Thema: Register 17 Tiere, Pflanzen und die Biologische Vielfalt Auswirkungskarte		
Blattgröße:	A4 lang	Maßstab:
Bearbeitet:	FM	Status:
Gezeichnet:	LDI	Stand:
Geprüft:	RL	Karten-Nr.:
		5.2.6 - Seite 5 von 35