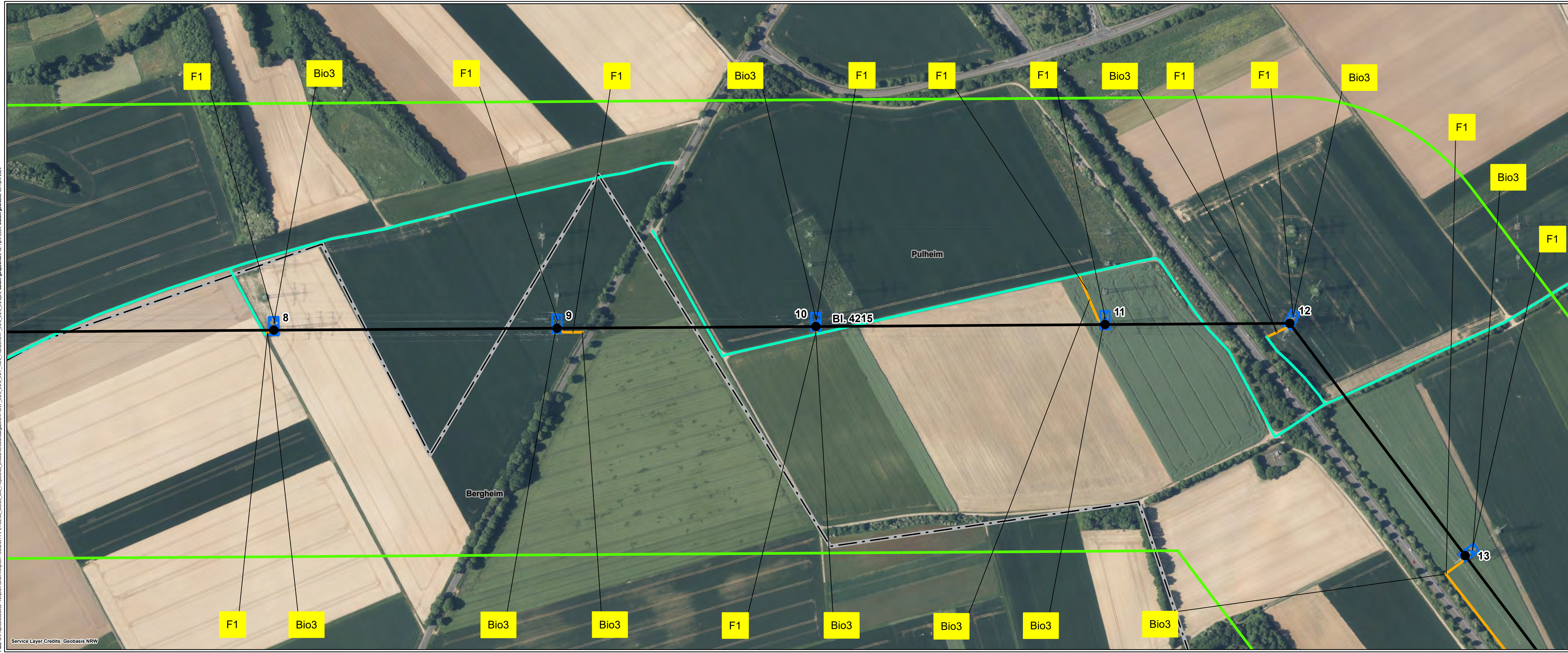


Pkt.: G:\Projekte\08\08\08 - Amprion GmbH\Amprion - Ultrahoch PV II SE106_GIB_0800_GIB_Projekt08_Erweiterungsfeldanlag/UPL/VP_5.2.6_5.2.7_Tier_Pflanze/VP_5.2.6_5.2.6_5.2.6_nov. Datum gespeichert: 02. April 2024, Datum gedruckt: 03. April 2024



Legende

Technische Planung

Mast

- Bestand
- Masterhöhung bzw. -umbau
- Mast (nachrichtliche Darstellung)
- Auflastprovisorium

Leitung - Maßnahme

- Umstellung von Drehstrom auf Gleichstrom in vorh. Achse
- Neubau
- Provisorium

Zuwegung

- temporäre Zuwegung
- vorhandener befestigter Weg

Arbeitsfläche

- Arbeitsfläche

Sonstiges

- Portale (nachrichtliche Darstellung)

Untersuchungsraum

- 300 m beidseits der Trassenachse

Administrative Grenzen

- Landesgrenze
- Stadtgrenze, Kreigrenze
- Gemeindegrenze

Konflikte

- Bio1** Verlust von Waldbiotopen durch temporäre Flächeninanspruchnahme
- Bio2** Verlust von Gehölzbiotopen durch temporäre Flächeninanspruchnahme
- Bio3** Verlust von Offenlandbiotopen durch temporäre Flächeninanspruchnahme
- F1** Tötungsrisiko von bodenbrütenden Brutvogelarten
- F2** Verlust von Fortpflanzungs- und Ruhestätten sowie das Tötungsrisiko von horstbewohnenden Brutvogelarten
- F3** Verlust von Fortpflanzungs- und Ruhestätten sowie das Tötungsrisiko von Brutvogelarten
- F4** Verlust von Fortpflanzungs- und Ruhestätten sowie das Tötungsrisiko der Haselmaus
- F5** Verlust von Fortpflanzungs- und Ruhestätten sowie das Tötungsrisiko von Reptilien
- F6** Verlust von Fortpflanzungs- und Ruhestätten sowie das Tötungsrisiko von Amphibien
- F7** Visuelle Störung von Brutvogelarten

Quellen:
Siehe Kapitel 5 des Registers 17

Amprion GmbH		
Auftraggeber:	Robert-Schuman-Straße 7 44263 Dortmund	
ERM GmbH		
Erstellt durch:	Siemensstraße 9 63263 Neu-Isenburg	
	Tel: +49 (0) 6102/206-0 Fax: +49 (0) 6102/771 904-0	
Projekt:	Höchstspannungseleitung Osterath – Philippsburg Gleichstrom Rommerskirchen – Landesgrenze NRW / RLP	
Phase:	Planfeststellungsverfahren	
Thema:	Register 17 Tiere, Pflanzen und die Biologische Vielfalt Auswirkungskarte	
Blattgröße:	A4 lang	Maßstab: 1:3.000
Bearbeitet:	FM	Status: Bericht
Gezeichnet:	LDI	Stand: April 2024
Geprüft:	RL	Karten-Nr.: 5.2.6 - Seite 3 von 35