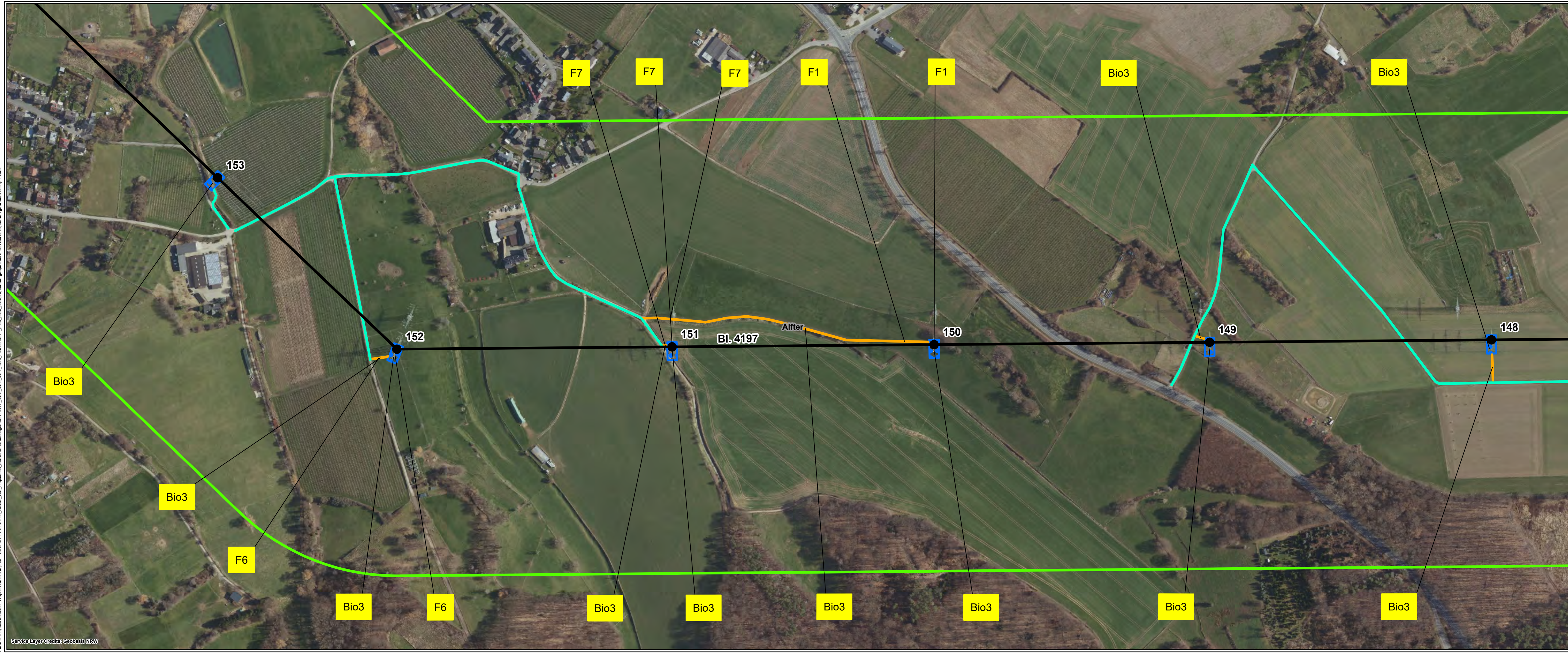


Pkt.: G:\Projekte\060489 - Amprion GmbH\Amprion - Ultrahoch PVV LE SE106\_GIB002\_GIB\_Projekt003\_Erweiterungsfeld/VP/VP\_5.2.6\_5.2.7\_Tier\_Pflanze/VP\_5.2.6\_5.2.7\_nov. Datum gespeichert: 02. April 2024, Datum gedruckt: 03. April 2024



### Legende

#### Technische Planung

**Mast**

- Bestand
- Masterhöhung bzw. -umbau
- Mast (nachrichtliche Darstellung)
- Auflastprovisorium

**Leitung - Maßnahme**

- Umstellung von Drehstrom auf Gleichstrom in vorh. Achse
- Neubau
- Provisorium

**Zuwegung**

- temporäre Zuwegung
- vorhandener befestigter Weg

**Arbeitsfläche**

- Arbeitsfläche

**Sonstiges**

- Portale (nachrichtliche Darstellung)

**Untersuchungsraum**

- 300 m beidseits der Trassenachse

**Administrative Grenzen**

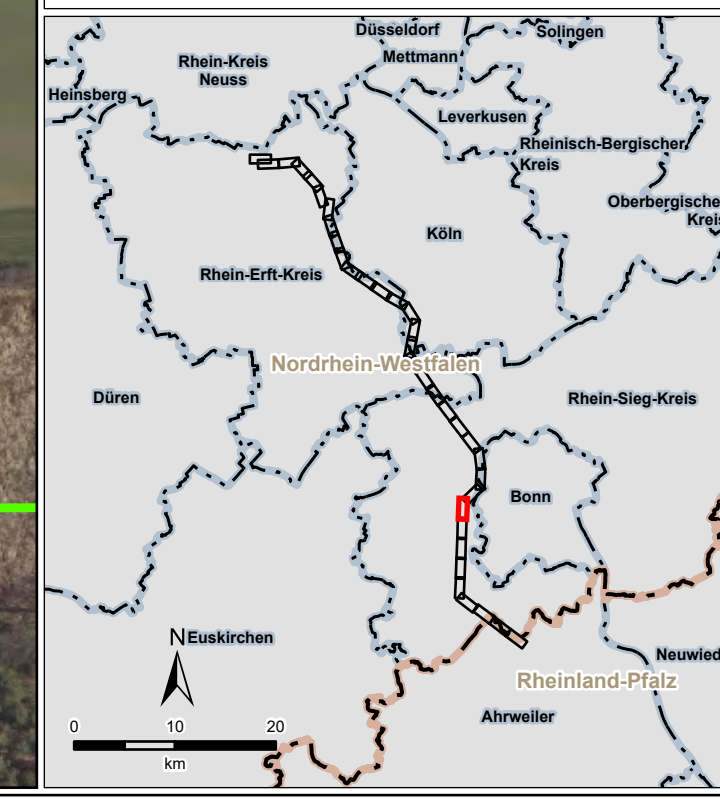
- Landesgrenze
- Stadtgrenze, Kreigrenze
- Gemeindegrenze

**Konflikte**

- Bio1** Verlust von Waldbiotopen durch temporäre Flächeninanspruchnahme
- Bio2** Verlust von Gehölzbiotopen durch temporäre Flächeninanspruchnahme
- Bio3** Verlust von Offenlandbiotopen durch temporäre Flächeninanspruchnahme
- F1** Tötungsrisiko von bodenbrütenden Brutvogelarten
- F2** Verlust von Fortpflanzungs- und Ruhestätten sowie das Tötungsrisiko von horstbewohnenden Brutvogelarten
- F3** Verlust von Fortpflanzungs- und Ruhestätten sowie das Tötungsrisiko von Brutvogelarten
- F4** Verlust von Fortpflanzungs- und Ruhestätten sowie das Tötungsrisiko der Haselmaus
- F5** Verlust von Fortpflanzungs- und Ruhestätten sowie das Tötungsrisiko von Reptilien
- F6** Verlust von Fortpflanzungs- und Ruhestätten sowie das Tötungsrisiko von Amphibien
- F7** Visuelle Störung von Brutvogelarten

0 100 200 m

Quellen:  
Siehe Kapitel 5 des Registers 17



<b>Amprion GmbH</b> Auftraggeber: Robert-Schuman-Straße 7 44263 Dortmund		
<b>ERM GmbH</b> Erstellt durch: Siemensstraße 9 63263 Neu-Isenburg		
<b>Höchstspannungseitung Osterath – Philippsburg Gleichstrom Rommerskirchen – Landesgrenze NRW / RLP</b>		
Projekt: <b>Planfeststellungsverfahren</b>		
Thema: <b>Register 17 Tiere, Pflanzen und die Biologische Vielfalt Auswirkungskarte</b>		
Blattgröße: <b>A4 lang</b>	Maßstab: <b>1:3.000</b>	
Bearbeitet: <b>FM</b>	Status: <b>Bericht</b>	
Gezeichnet: <b>LDI</b>	Stand: <b>April 2024</b>	
Geprüft: <b>RL</b>	Karten-Nr.: <b>5.2.6 - Seite 27 von 35</b>	