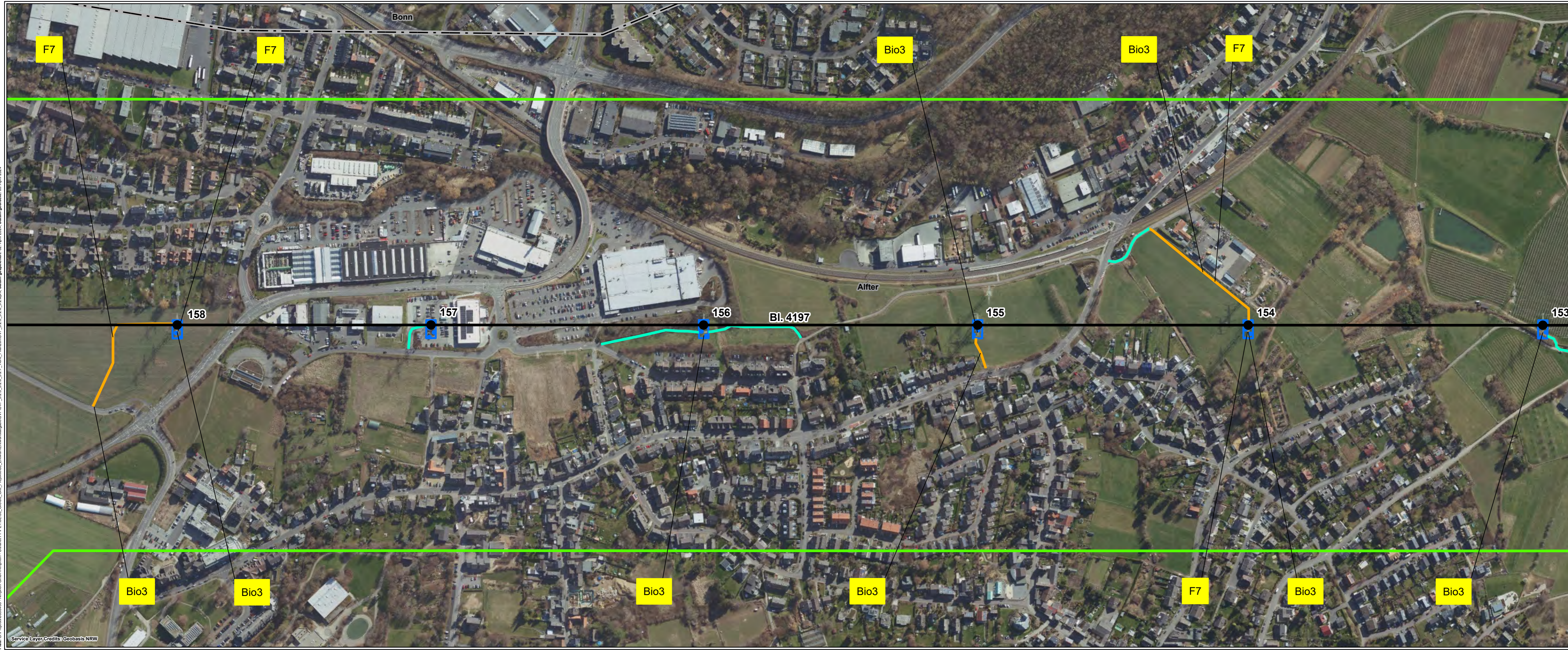


Projekt: G:\Projekte\060609 - Amprion GmbH\Amprion - Ultrahoch PPV (L1 SE06_GIB000_GIB_Projekt0609_ErtwhvErwirtschafter\UPL\UPL_05_2.6_02_7_Tier_Pflanze\UPL_05_2.6_02_7_nex_Datum_gerechert: 03. April 2024
 Datum gepreicht: 02. April 2024. Datum gezeichnet: 02. April 2024. Datum genehmigt: 02. April 2024.



Legende

Technische Planung

Mast

- Bestand
- Masterhöhung bzw. -umbau
- Mast (nachrichtliche Darstellung)
- Auflastprovisorium

Leitung - Maßnahme

- Umstellung von Drehstrom auf Gleichstrom in vorh. Achse
- Neubau
- Provisorium

Zuwegung

- temporäre Zuwegung
- vorhandener befestigter Weg

Arbeitsfläche

- Arbeitsfläche

Sonstiges

- | Portale (nachrichtliche Darstellung)

Untersuchungsraum

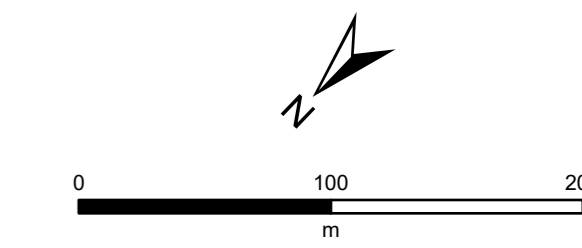
- 300 m beidseits der Trassenachse

Administrative Grenzen

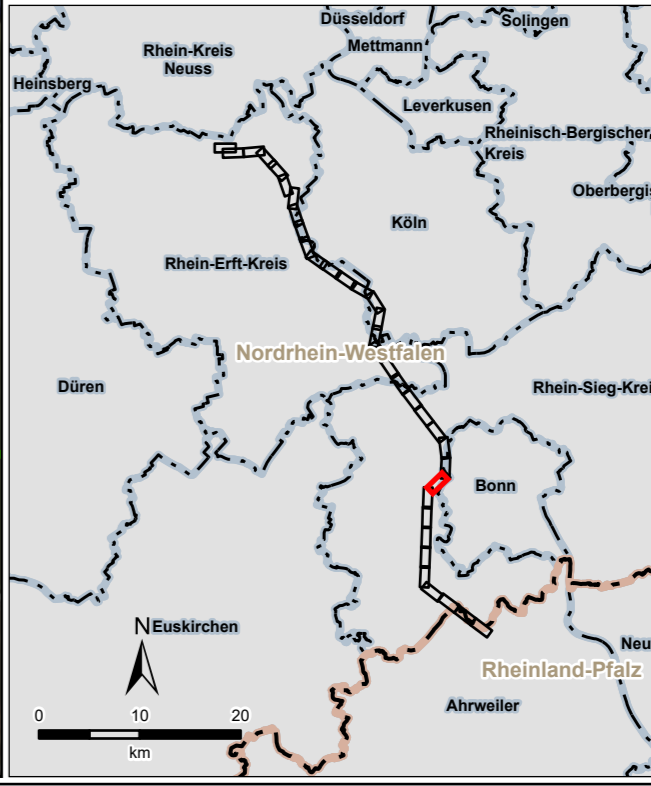
- Landesgrenze
- Stadtgrenze, Kreigrenze
- Gemeindegrenze

Konflikte

- Bio1** Verlust von Waldbiotopen durch temporäre Flächeninanspruchnahme
- Bio2** Verlust von Gehölzbiotopen durch temporäre Flächeninanspruchnahme
- Bio3** Verlust von Offenlandbiotopen durch temporäre Flächeninanspruchnahme
- F1** Tötungsrisiko von bodenbrütenden Brutvogelarten
- F2** Verlust von Fortpflanzungs- und Ruhestätten sowie das Tötungsrisiko von horstbewohnenden Brutvogelarten
- F3** Verlust von Fortpflanzungs- und Ruhestätten sowie das Tötungsrisiko von Brutvogelarten
- F4** Verlust von Fortpflanzungs- und Ruhestätten sowie das Tötungsrisiko der Haselmaus
- F5** Verlust von Fortpflanzungs- und Ruhestätten sowie das Tötungsrisiko von Reptilien
- F6** Verlust von Fortpflanzungs- und Ruhestätten sowie das Tötungsrisiko von Amphibien
- F7** Visuelle Störung von Brutvogelarten



Quellen:
Siehe Kapitel 5 des Registers 17



Amprion GmbH Auftraggeber: Robert-Schuman-Straße 7 44263 Dortmund		
ERM GmbH Erstellt durch: Siemensstraße 9 63263 Neu-Isenburg		
Projekt: Höchstspannungsleitung Osterath – Philippsburg Gleichstrom Rommerskirchen – Landesgrenze NRW / RLP		
Phase: Planfeststellungsverfahren		
Thema: Register 17 Tiere, Pflanzen und die Biologische Vielfalt Auswirkungen Auswirkungskarte		
Blattgröße: A4 lang	Maßstab: 1:3.000	
Bearbeitet: FM	Status: Bericht	
Gezeichnet: LDJ	Stand: April 2024	
Geprüft: RL	Karten-Nr.: 5.2.6 - Seite 26 von 35	