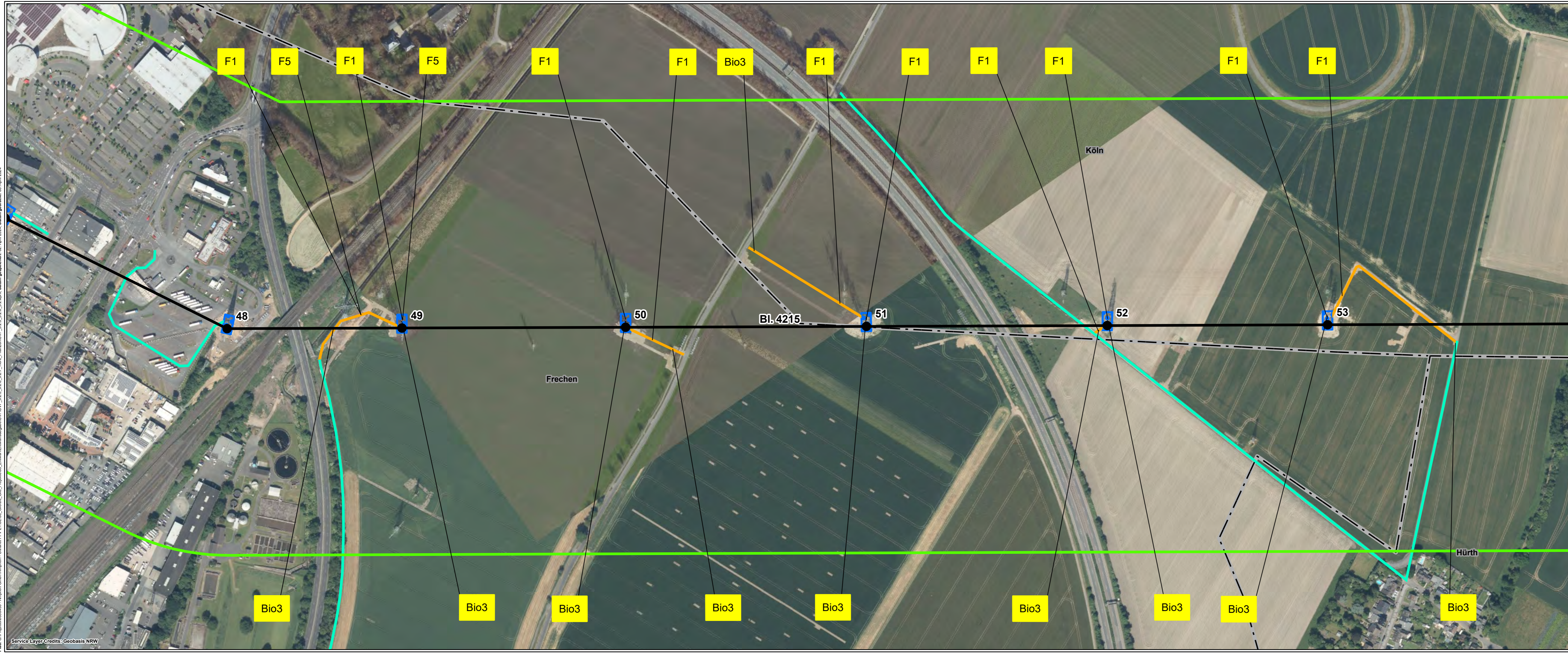


Pkt.: G:\Projekte\06\049 - Amprion GmbH\Amprion - Ultrahoch PV II SE106_GIB_0600_GIB_Projekt\03_Erweiterungsplanung\UPL\UPL_5.2.6_5.2.7_Tier_Pflanze\UPL_5.2.6_5.2.7_nov. Datum gespeichert: 02. April 2024, Datum gedruckt: 03. April 2024



Legende

Technische Planung

Mast

- Bestand
- Masterhöhung bzw. -umbau
- Mast (nachrichtliche Darstellung)
- Auflastprovisorium

Leitung - Maßnahme

- Umstellung von Drehstrom auf Gleichstrom in vorh. Achse
- Neubau
- Provisorium

Zuwegung

- temporäre Zuwegung
- vorhandener befestigter Weg

Arbeitsfläche

- Arbeitsfläche

Sonstiges

- | Portale (nachrichtliche Darstellung)

Untersuchungsraum

- 300 m beidseits der Trassenachse

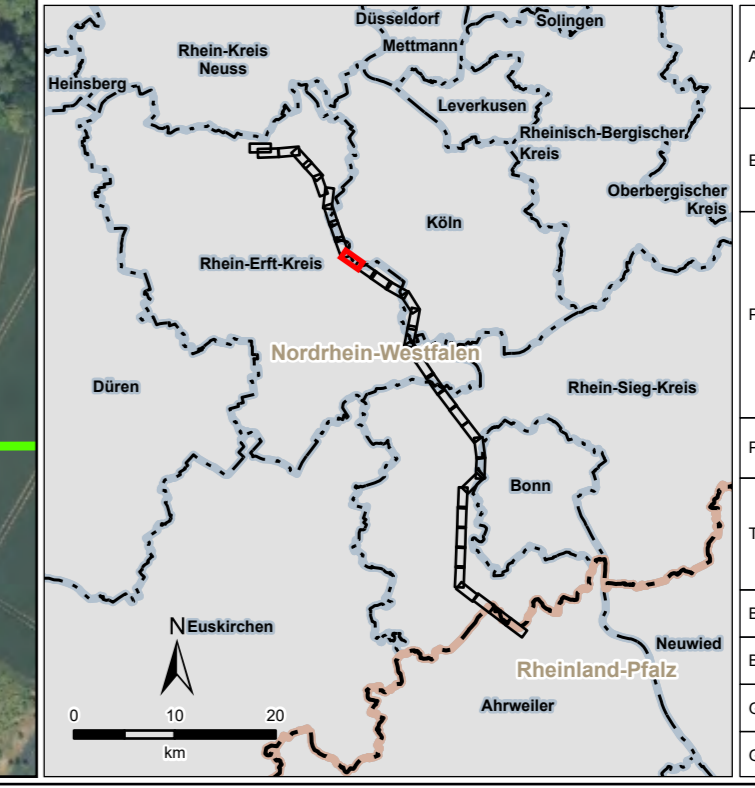
Administrative Grenzen

- Landesgrenze
- Stadtgrenze, Kreigrenze
- Gemeindegrenze

Konflikte

- Bio1** Verlust von Waldbiotopen durch temporäre Flächeninanspruchnahme
- Bio2** Verlust von Gehölzbiotopen durch temporäre Flächeninanspruchnahme
- Bio3** Verlust von Offenlandbiotopen durch temporäre Flächeninanspruchnahme
- F1** Tötungsrisiko von bodenbrütenden Brutvogelarten
- F2** Verlust von Fortpflanzungs- und Ruhestätten sowie das Tötungsrisiko von horstbewohnenden Brutvogelarten
- F3** Verlust von Fortpflanzungs- und Ruhestätten sowie das Tötungsrisiko von Brutvogelarten
- F4** Verlust von Fortpflanzungs- und Ruhestätten sowie das Tötungsrisiko der Haselmaus
- F5** Verlust von Fortpflanzungs- und Ruhestätten sowie das Tötungsrisiko von Reptilien
- F6** Verlust von Fortpflanzungs- und Ruhestätten sowie das Tötungsrisiko von Amphibien
- F7** Visuelle Störung von Brutvogelarten

Quellen:
Siehe Kapitel 5 des Registers 17



Amprion GmbH Auftraggeber: Robert-Schuman-Straße 7 44263 Dortmund			
ERM GmbH Erstellt durch: Siemensstraße 9 63263 Neu-Isenburg			
Projekt: Höchstspannungseleitung Osterath – Philippsburg Gleichstrom Rommerskirchen – Landesgrenze NRW / RLP			
Phase: Planfeststellungsverfahren			
Thema: Register 17 Tiere, Pflanzen und die Biologische Vielfalt Auswirkungskarte			
Blattgröße:	A4 lang	Maßstab:	1:3.000
Bearbeitet:	FM	Status:	Bericht
Gezeichnet:	LDI	Stand:	April 2024
Geprüft:	RL	Karten-Nr.:	5.2.6 - Seite 11 von 35