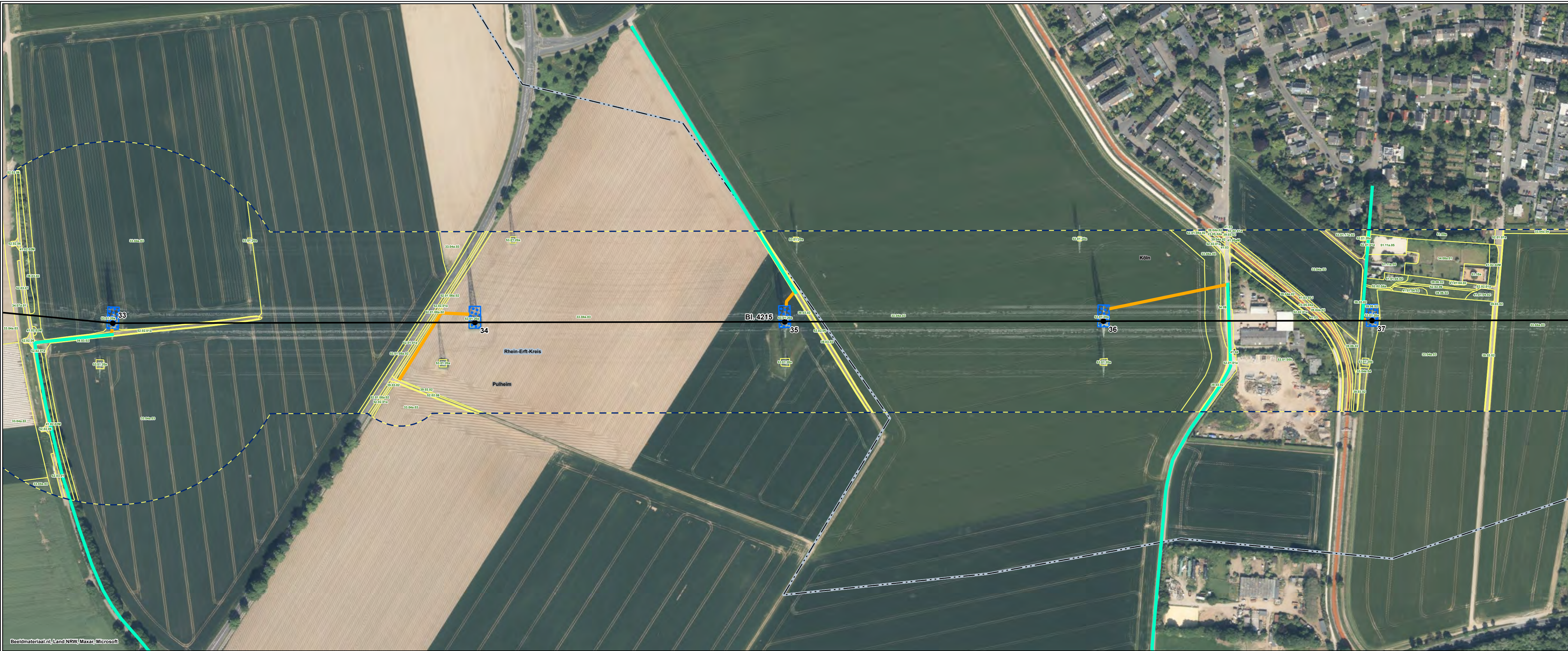
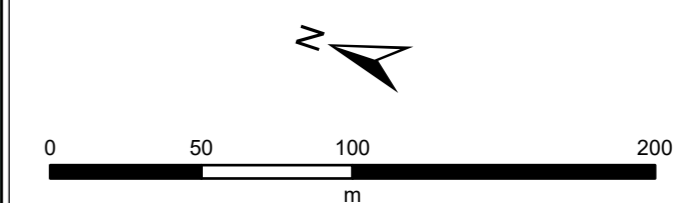


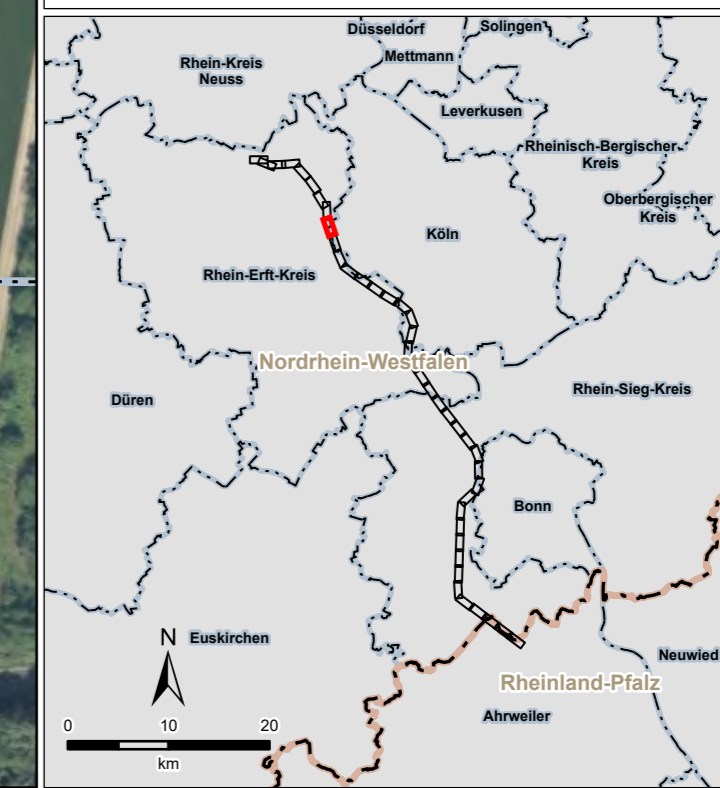
Pfad: G:\Projects\060409 - Amprion GmbH\Amprion - Ultrahoch PV ET SE106\_GIB002\_GIB\_Projekt\03\_Erweiterungsarbeiten\UPL\UPL\_5.2.1\_He\_5.2.4\_Time\_Pflanzung\UPL\_5.2.1\_He\_5.2.4\_Time\_Pflanzung.mxd, Datum gespeichert: 03. April 2024, Datum gedruckt: 04. April 2024



Legende siehe 5.2.4 - Legende



Quellen:  
Siehe Kapitel 5 des Registers 17



Auftraggeber:	<b>Amprion GmbH</b> Robert-Schuman-Straße 7 44263 Dortmund	
Erstellt durch:	<b>ERM GmbH</b> Siemensstraße 9 63263 Neu-Isenburg	
Projekt:	<b>Höchstspannungsleitung Osterath – Philippsburg Gleichstrom Rommerskirchen – Landesgrenze NRW / RLP</b>	
Phase:	<b>Planfeststellungsverfahren</b>	
Thema:	<b>Register 17 Tiere, Pflanzen und die biologische Vielfalt Bestandskarte Biototypen</b>	
Blattgröße:	<b>A4 lang</b>	Maßstab: <b>1:2.500</b>
Bearbeitet:	<b>FM</b>	Status: <b>Bericht</b>
Gezeichnet:	<b>LDI</b>	Stand: <b>April 2024</b>
Geprüft:	<b>RL</b>	Karten-Nr.: <b>5.2.4 - Blatt 9 von 41</b>