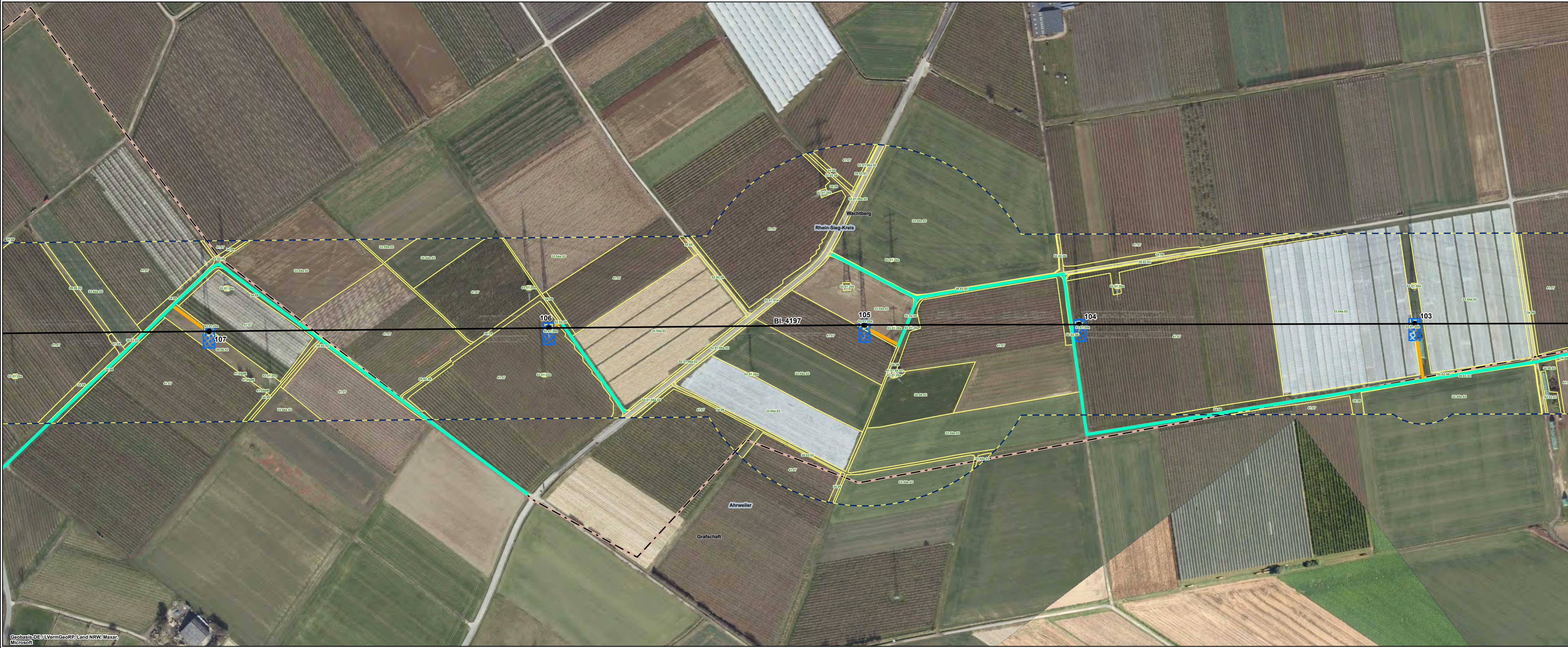
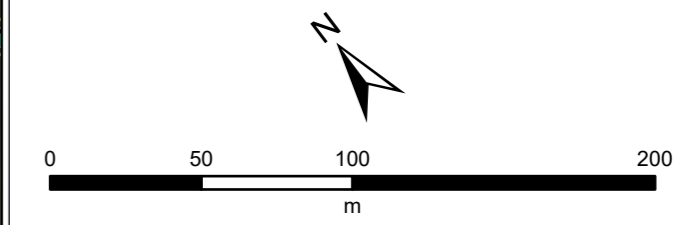


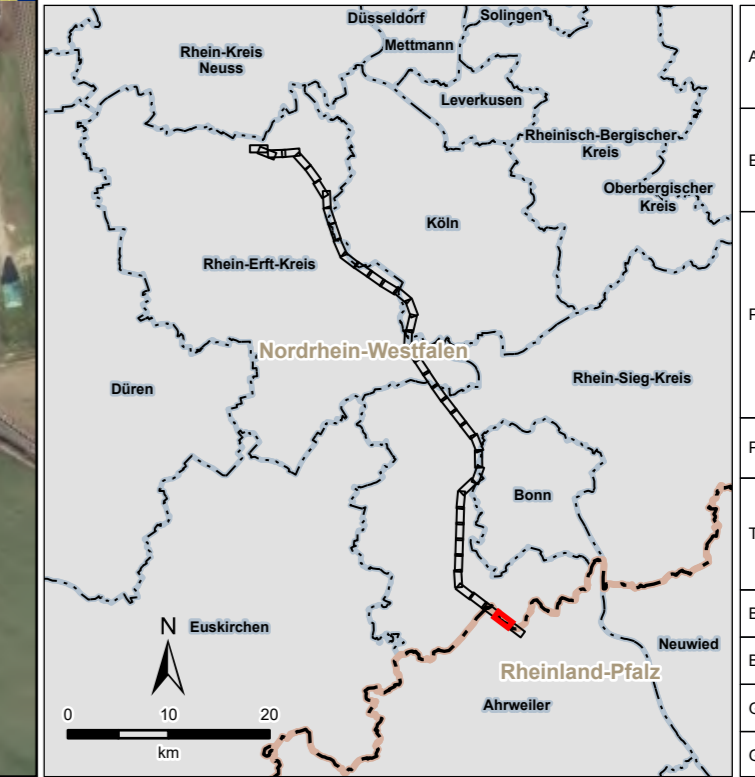
P:\Projekte\060409 - Amprion GmbH\Amprion - Ultrahoch PV 1 SE106_GIBD02_GIB_Projekt\03_ErweiterteVorfahrt\UVP_UVP_03_21_He_5_24_Time_Pflanzung\UVP_Bericht_03_21_He_5_24_Time_Pflanzung.npp, Datum gespeichert: 03. April 2024, Datum gedruckt: 04. April 2024




Legende siehe 5.2.4 - Legende



Quellen:
Siehe Kapitel 5 des Registers 17



Amprion GmbH Auftraggeber: Robert-Schuman-Straße 7 44263 Dortmund		
ERM GmbH Erstellt durch: Siemensstraße 9 63263 Neu-Isenburg		
Tel: +49 (0) 6102/206-0 Fax: +49 (0) 6102/771 904-0		
Höchstspannungseitung Osterath – Philippsburg Gleichstrom Rommerskirchen – Landesgrenze NRW / RLP		
Projekt: Planfeststellungsverfahren		
Phase: Register 17 Tiere, Pflanzen und die biologische Vielfalt Bestandskarte Biototypen		
Blattgröße:	A4 lang	Maßstab: 1:2.500
Bearbeitet:	FM	Status: Bericht
Gezeichnet:	LDI	Stand: April 2024
Geprüft:	RL	Karten-Nr.: 5.2.4 - Blatt 40 von 41