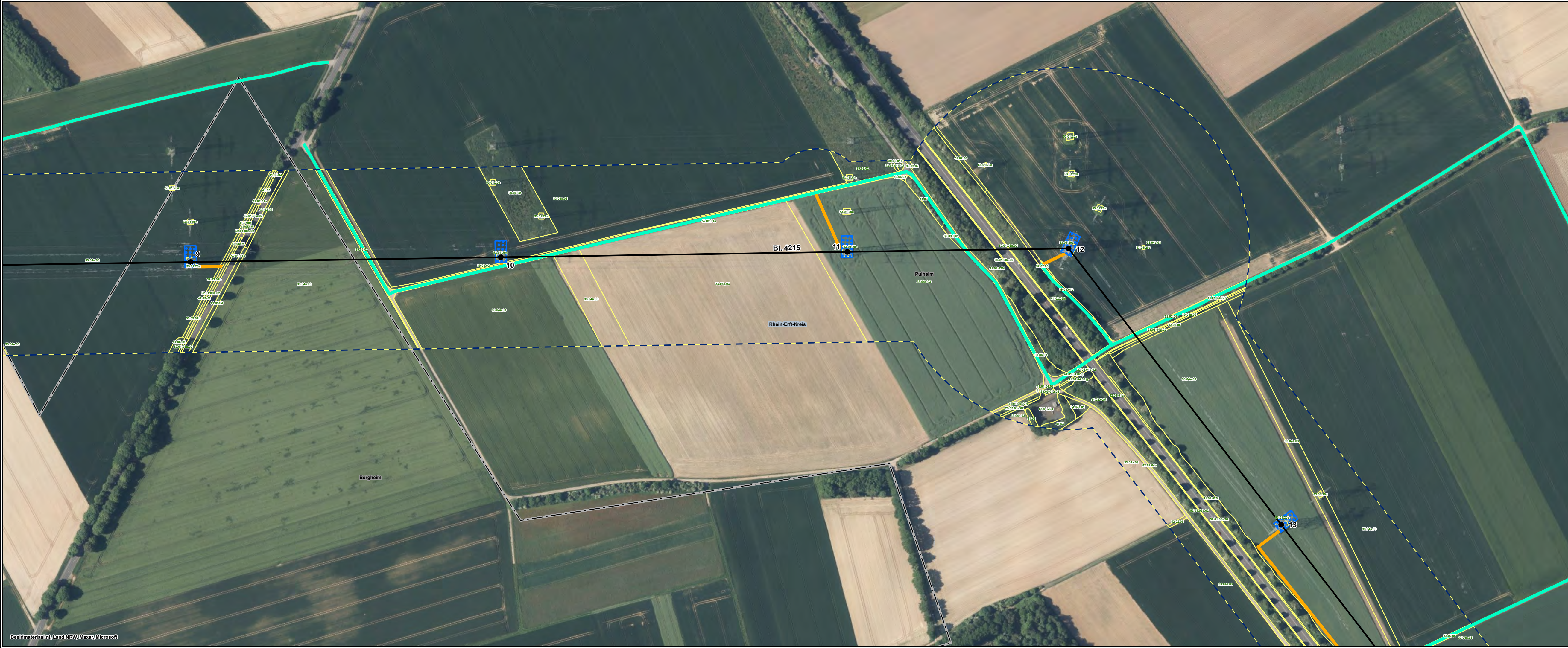
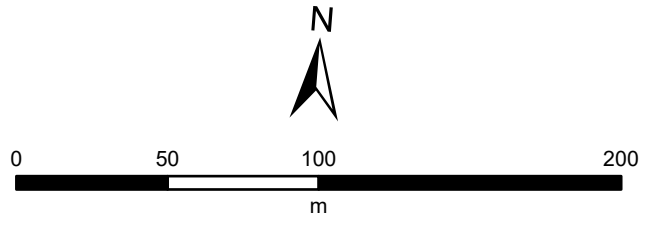


Proj: G:\Projects\060489 - Amprion GmbH\Amprion - Ultrahoch PV E. SE\06_GIBD03_ErweitErweiterungsplan\UPL\UPL_03_21_He_5_24_Time_Pflanzung\UPL_03_21_He_5_24_Time_Pflanzung.mxd, Datum gedruckt: 04. April 2024



Legende siehe 5.2.4 - Legende



Quellen:
Siehe Kapitel 5 des Registers 17



Amprion GmbH Auftraggeber: Robert-Schuman-Straße 7 44263 Dortmund			
ERM GmbH Erstellt durch: Siemensstraße 9 63263 Neu-Isenburg		Tel: +49 (0) 6102/ 206-0 Fax: +49 (0) 6102/ 771 904-0 	
Höchstspannungleitung Osterath – Philippsburg Gleichstrom			
Rommerskirchen – Landesgrenze NRW / RLP			
Planfeststellungsverfahren			
Register 17			
Tiere, Pflanzen und die biologische Vielfalt Bestandskarte Biototypen			
Blattgröße:	A4 lang	Maßstab:	1:2.500
Bearbeitet:	FM	Status:	Bericht
Gezeichnet:	LDI	Stand:	April 2024
Geprüft:	RL	Karten-Nr.:	5.2.4 - Blatt 4 von 41