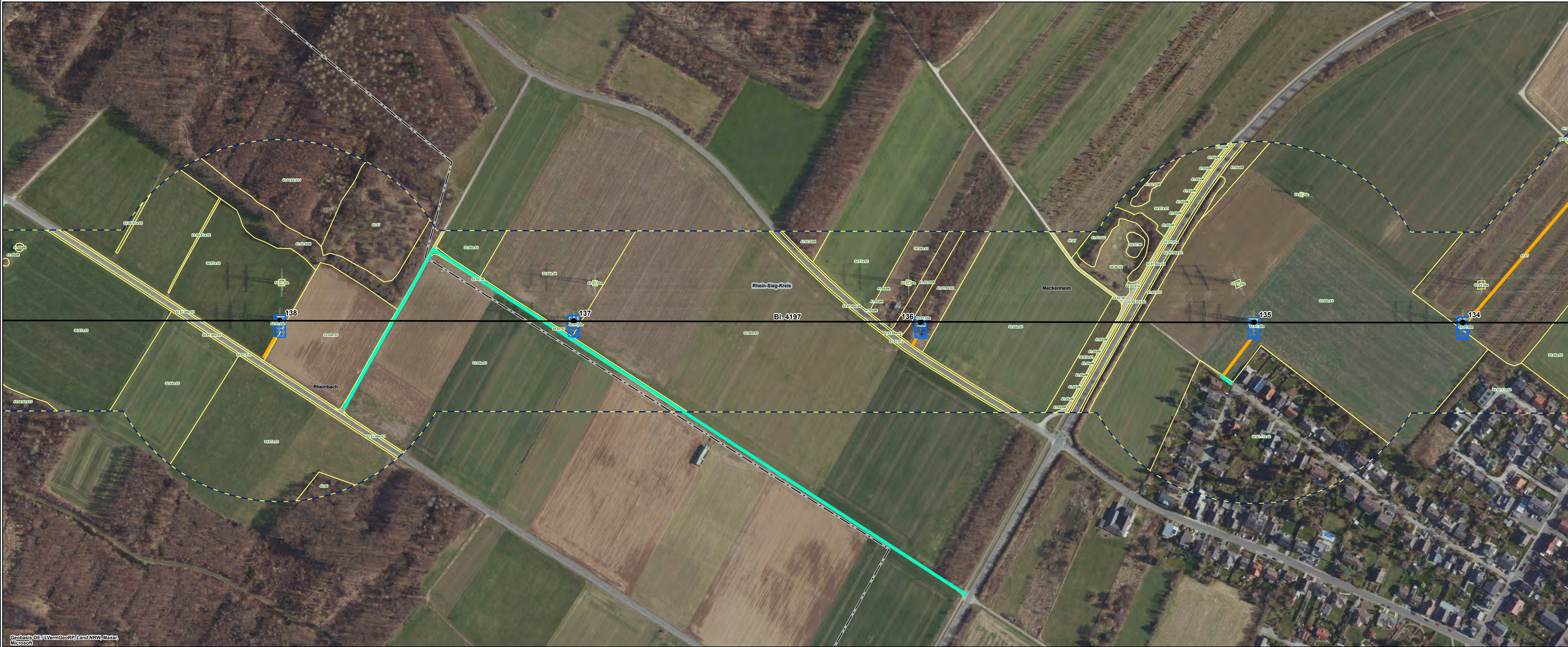
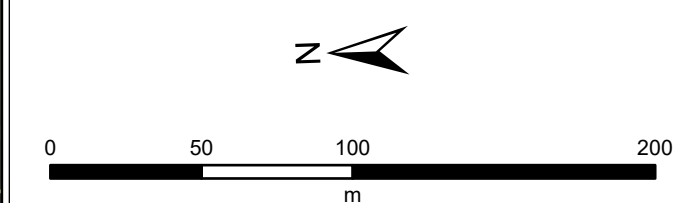


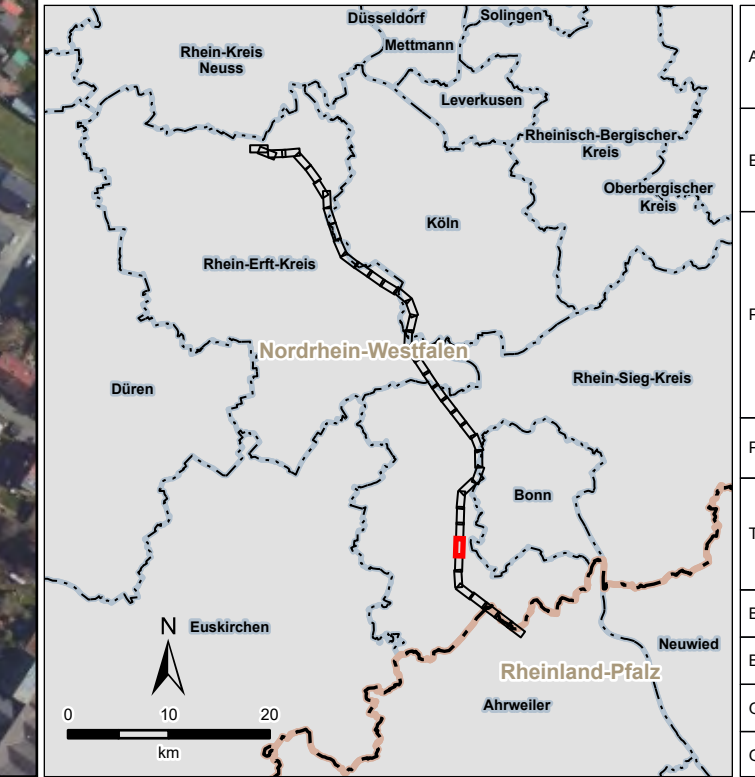
Pfad: G:\Projekte\060489 - Amprion GmbH\Amprion - Ultrahoch PV 1 SE106\_GIB\_GIB03\_ErhWfErhWfAusgange\UPL\UPL\_0.2.1\_He\_5.2.4\_Time\_Pflanzeneign\_Bericht\_0.2.1\_He\_5.2.4\_Time\_Pflanzeneign\_Datum gespeichert: 03. April 2024, Datum gedruckt: 04. April 2024





Legende siehe 5.2.4 - Legende



Quellen:  
Siehe Kapitel 5 des Registers 17



<b>Amprion GmbH</b> Auftraggeber: Robert-Schuman-Straße 7 44263 Dortmund		
<b>ERM GmbH</b> Erstellt durch: Siemensstraße 9 63263 Neu-Isenburg		
Tel: +49 (0) 6102/ 206-0 Fax: +49 (0) 6102/ 771 904-0		
<b>Projekt:</b> <b>Höchstspannungseitung          Osterath – Philippsburg          Gleichstrom          Rommerskirchen – Landesgrenze NRW / RLP</b>		
<b>Phase:</b> <b>Planfeststellungsverfahren</b>		
<b>Thema:</b> <b>Register 17          Tiere, Pflanzen und die biologische Vielfalt          Bestandskarte Biototypen</b>		
Blattgröße:	A4 lang	Maßstab: 1:2.500
Bearbeitet:	FM	Status: Bericht
Gezeichnet:	LDI	Stand: April 2024
Geprüft:	RL	Karten-Nr.: 5.2.4 - Blatt 34 von 41